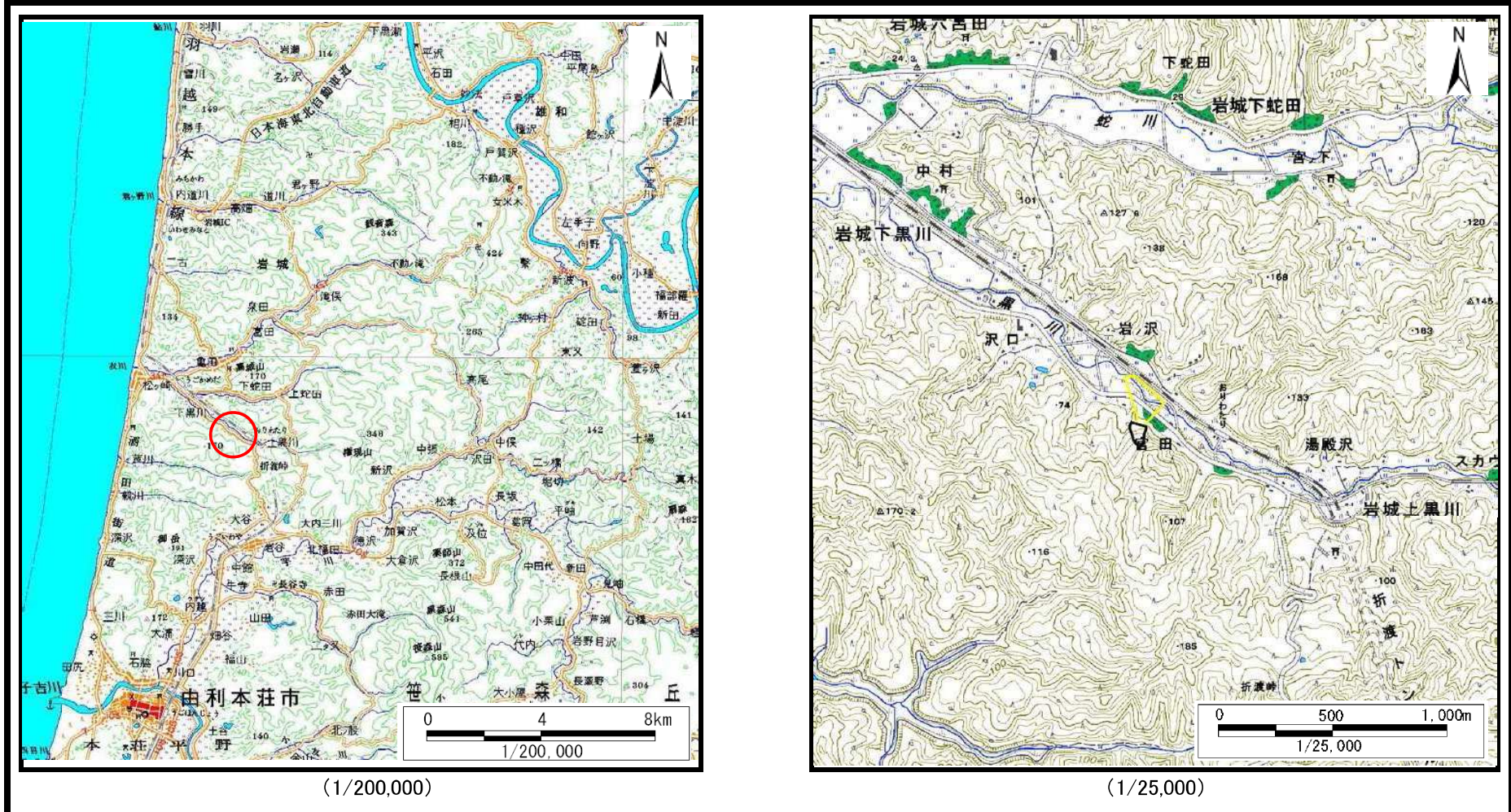


## 土砂災害警戒区域等の指定の公示に係る図書（その1）



(1/200,000)

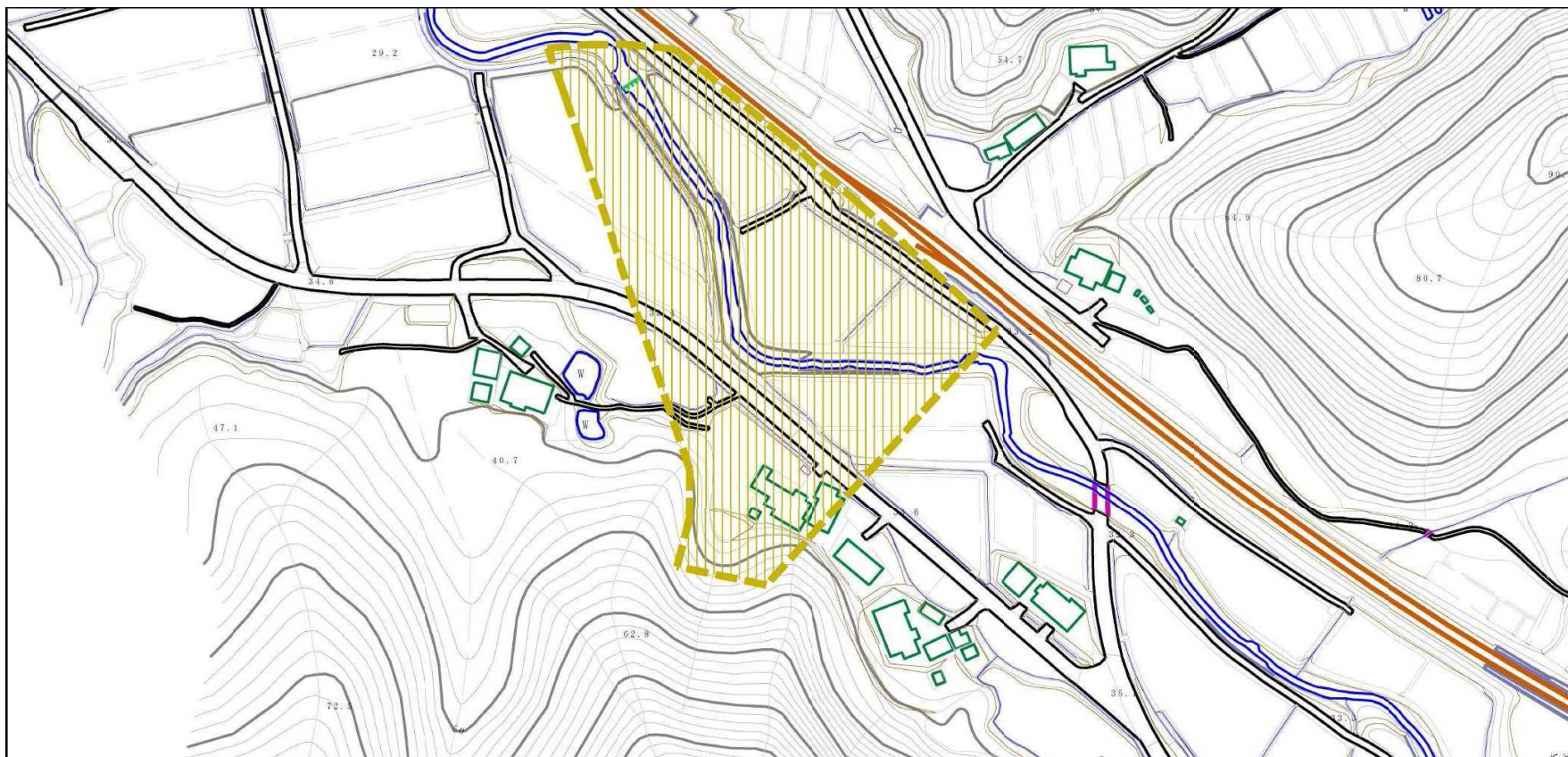
(1/25,000)

様式－1（土）  
土砂災害警戒区域・土砂災害特別警戒区域 位置図

自然現象の種類	土石流
溪流番号	405-Ⅱ-038-2(Ⅱ-1663-2)
溪流名	小坂沢－2
所在地	秋田県由利本荘市岩城下黒川字小坂及び沢口並びに同市岩城上黒川字宮田及び岩ノ沢

この地図は、国土院院長の承認を得て、同院発行の数値地図200000(地図画像)及び数値地図25000(地図画像)を複製したものである。(承認番号 平27情複、第574号)

## 土砂災害警戒区域等の指定の公示に係る図書（その2）



0 1 × 100m

様式-2 (土)  
土砂災害警戒区域・土砂災害特別警戒区域  
区域図

土砂災害防止法施行令第二条の基準に該当する区域



土砂災害  
防止法施  
行令第三  
条の基準  
に該当す  
る区域

土石流の高さが1mを超える場合、土石等の  
移動による力が50kN/m<sup>2</sup>を超える区域



土石流の高さが1mを超える場合、土石等の  
移動による力が50kN/m<sup>2</sup>を超えない区域



その他の区域



縮尺  
1:2,500

自然現象  
の種類

土石流

告示番号

第578号

告示年月日

平成28年10月28日

溪流番号

405-II-038-2  
(II-1663-2)

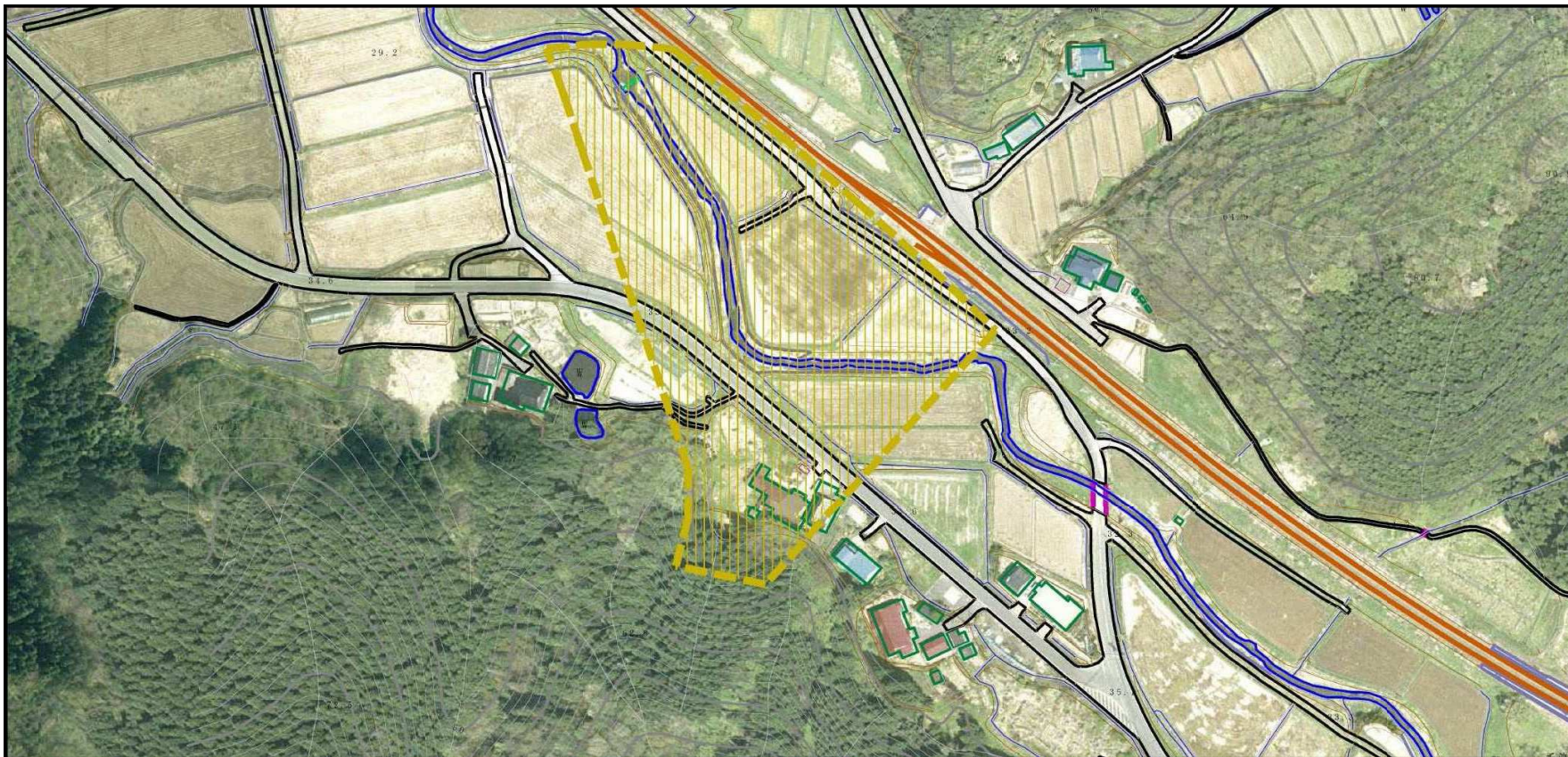
溪流名

小坂沢一 2

所在地

秋田県由利本荘市岩城下黒川字小坂及び沢口並びに同市岩城上黒川字宮田及び岩ノ沢

## 土砂災害警戒区域等の指定の公示に係る図書（その2）



0 1 × 100m

様式-2 (土)  
土砂災害警戒区域・土砂災害特別警戒区域  
区域図

土砂災害防止法施行令第二条の基準に該当する区域

土砂災害  
防止法施  
行令第三  
条の基準  
に該当す  
る区域

土砂災害防止法施行令第三条の基準に該当する区域

その他の区域



縮尺  
1:2,500

自然現象  
の種類

告示番号

告示年月日

土石流

第578号

平成28年10月28日

溪流番号

溪流名

所在地

405-II-038-2  
(II-1663-2)

小坂沢 一 2

秋田県由利本荘市岩城下黒川字小坂及び沢口並に同市岩城上黒川字宮田及び岩ノ沢

### 土砂災害警戒区域等の指定の公示に係る図書（その3）

横断側線の区間	土石流の力 (kN/m <sup>2</sup> )	土石流の高さ (m)	区分		横断側線の区間	土石流の力 (kN/m <sup>2</sup> )	土石流の高さ (m)	区分
0~1	17.00	0.28	Y					
1~2	16.18	0.28	Y					
2~3	15.26	0.29	Y					
3~4	14.39	0.30	Y					
4~5	13.36	0.31	Y					
5~6	12.07	0.33	Y					
6~7	3.48	0.16	Y					
7~8	1.82	0.13	Y					
8~9	0.78	0.13	Y					
9~10	0.49	0.15	Y					
10~11	0.23	0.19	Y					

様式-3 (土)  建築物の構造の規制に必要な衝撃に関する事項	自然現象の種類	土石流	溪流番号	405-II-038-2 (II-1663-2)
	告示番号	第578号	溪流名	小坂沢-2
	告示年月日	平成28年10月28日	所在地	秋田県由利本荘市岩城下黒川字小坂及び沢口並びに同市岩城上黒川字宮田及び岩ノ沢