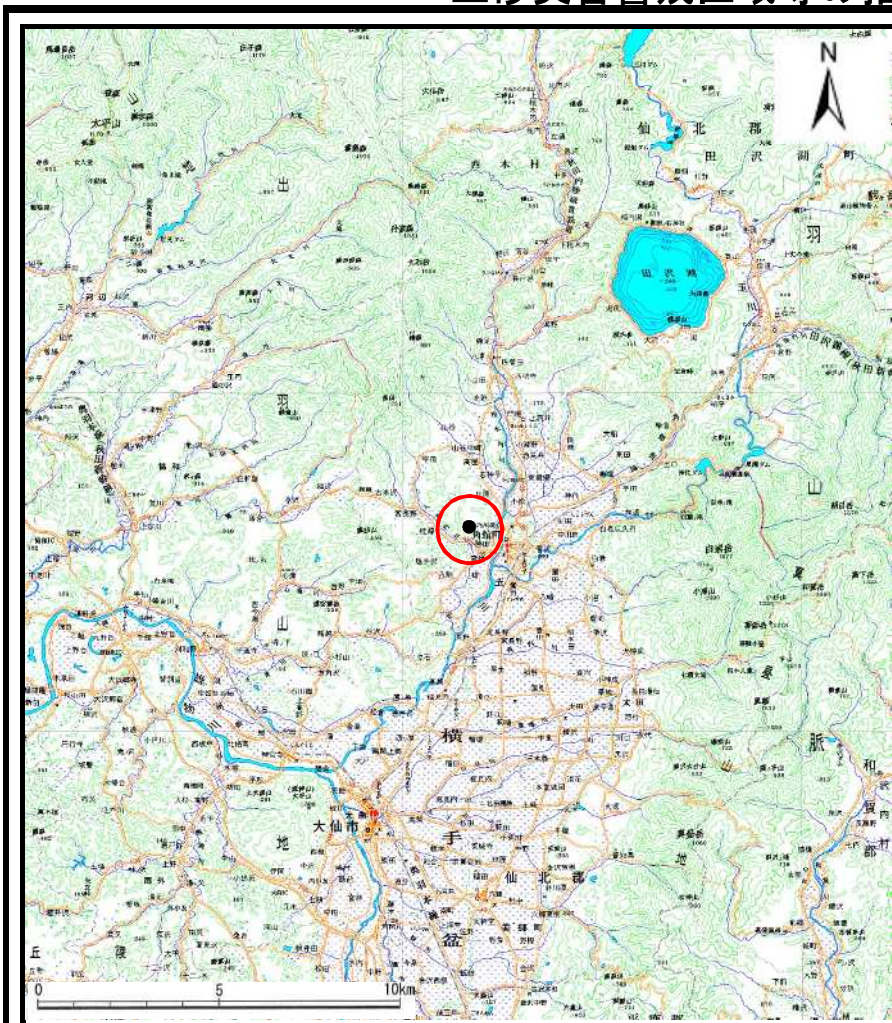
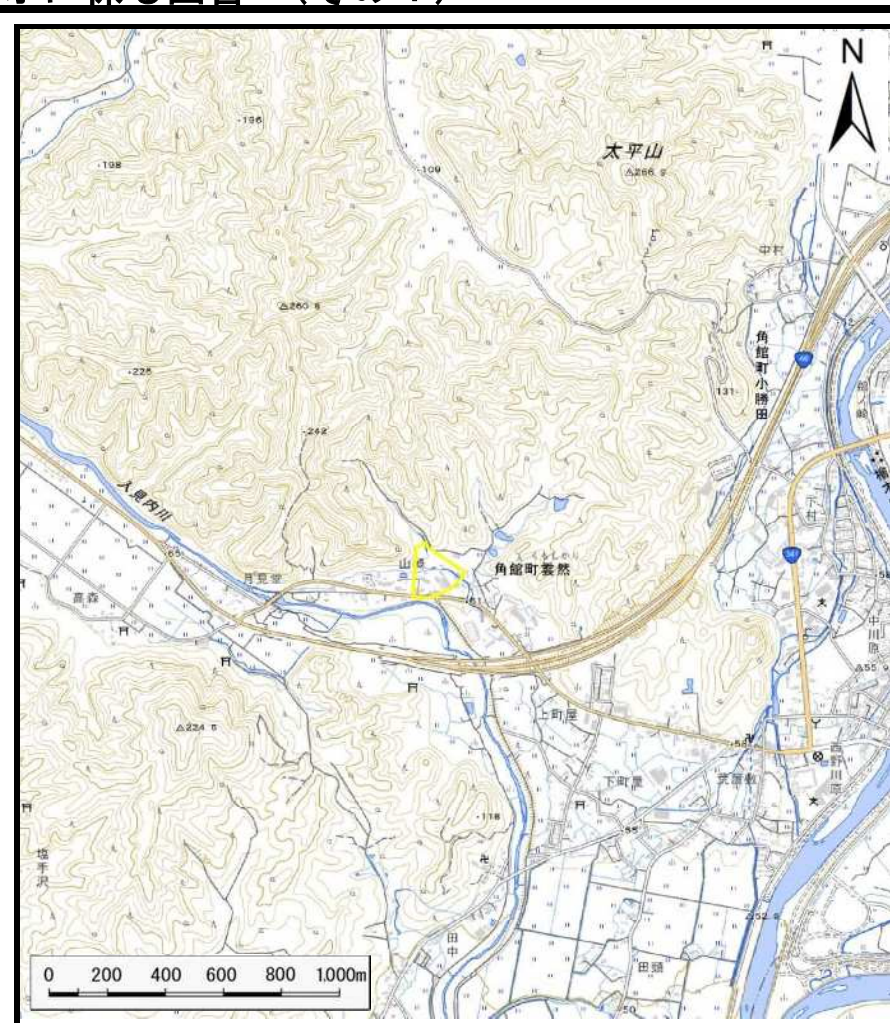


土砂災害警戒区域等の指定の公示に係る図書（その1）



(1/200,000)



(1/25,000)

様式-1(土)

土砂災害警戒区域・土砂災害特別警戒区域 位置図

自然現象の種類

土石流

箇所番号

423-I-019

箇所名

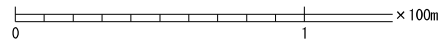
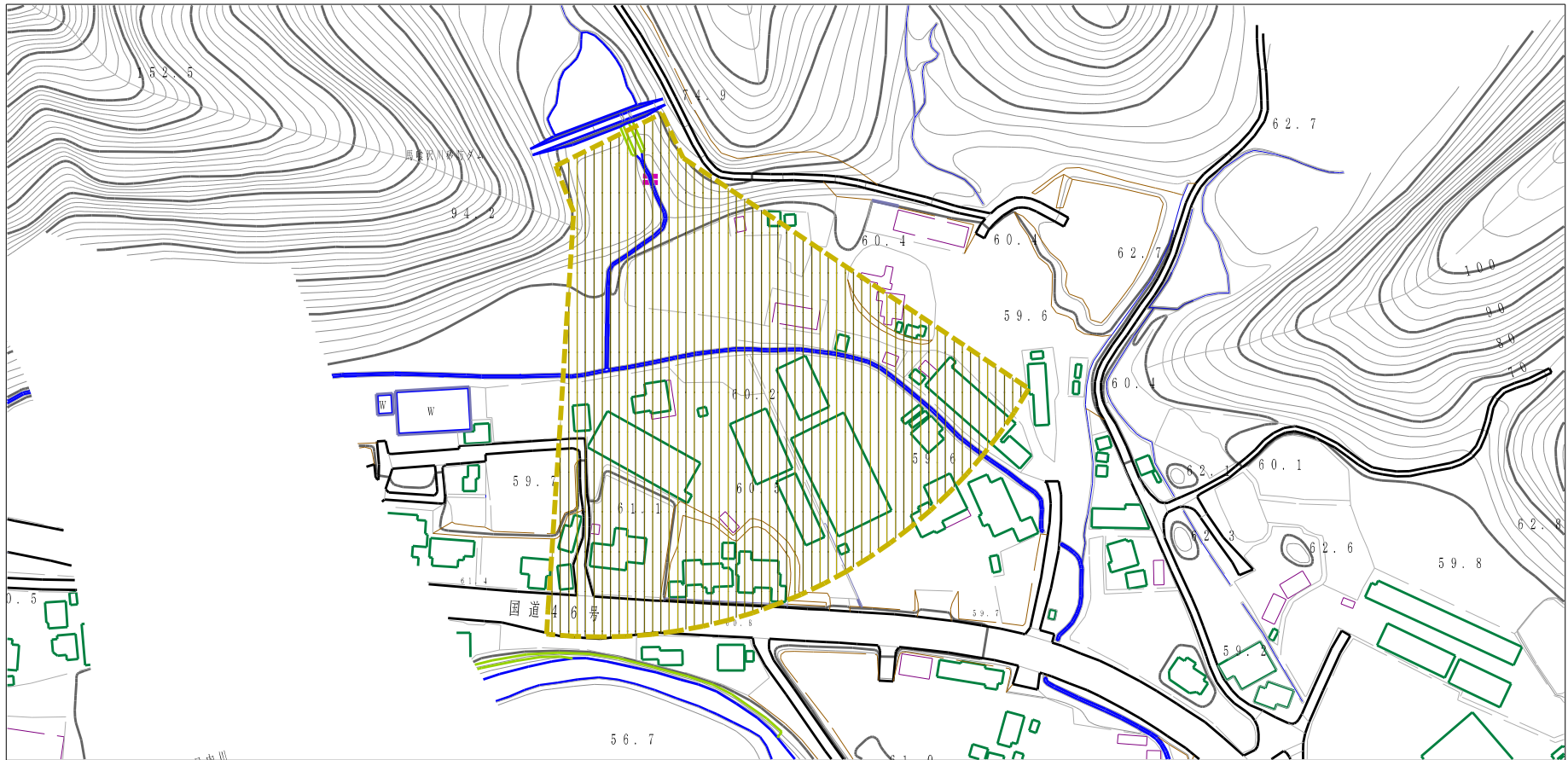
馬喰沢

所在地

秋田県仙北市角館町雲然字山崎、山口

この地図は、国土地理院長の承認を得て、同院発行の電子地形図25,000及び電子地形図200,000を複製したものである。(承認番号R1JHf1131)

土砂災害警戒区域等の指定の公示に係る図書（その2）



様式-2 (土)

土砂災害警戒区域図

土砂災害防止法施行令第二条の基準に該当する区域

土石流の高さが1mを超える場合、土石等の移動による力が50kN/m²を超える区域

土石流の高さが1mを超える場合、土石等の移動による力が50kN/m²以下の区域

それ以外の区域



縮尺
1:2,500

自然現象
の種類

告示番号

告示年月日

土石流

第251号

令和2年6月2日

溪流番号

溪流名

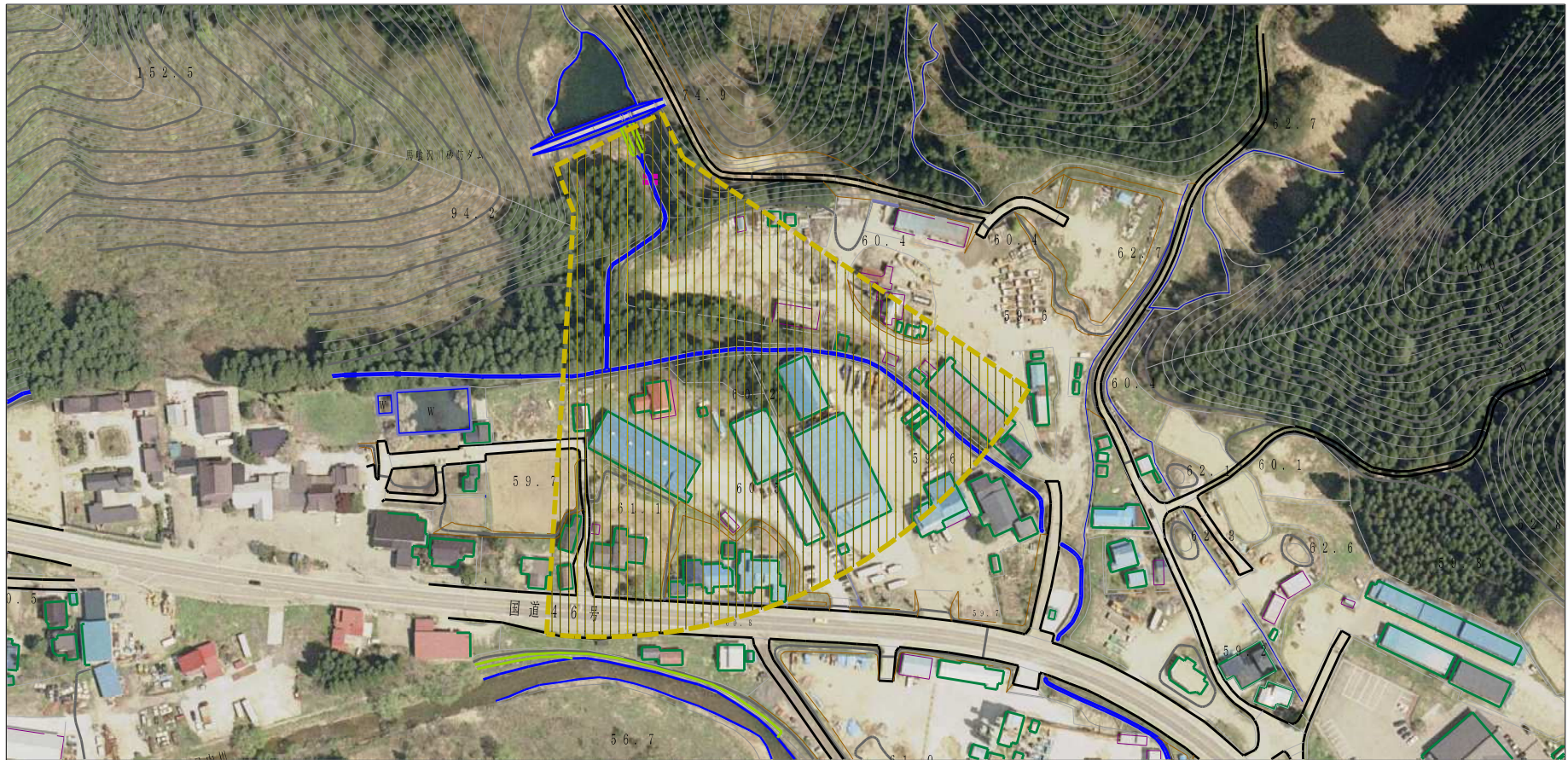
所在地





423-I-019

馬喰沢

秋田県仙北市角館町雲然字山崎、
山口

参考資料 (その3)



参考資料	土石災害防止法施行令第二条の基準に該当する区域		N 縮尺 1:2,500	自然現象の種類	土石流	溪流番号	423-I-019
	土石流の高さが1mを超える場合、土石等の移動による力が50kN/mを超える区域			告示番号	第251号	溪流名	馬喰沢
	土石流の高さが1mを超える場合、土石等の移動による力が50kN/m以下の区域			告示年月日	令和2年6月2日	所在地	秋田県仙北市角館町雲然字山崎、山口
土石災害防止法施行令第三条の基準に該当する区域		それ以外の区域					

