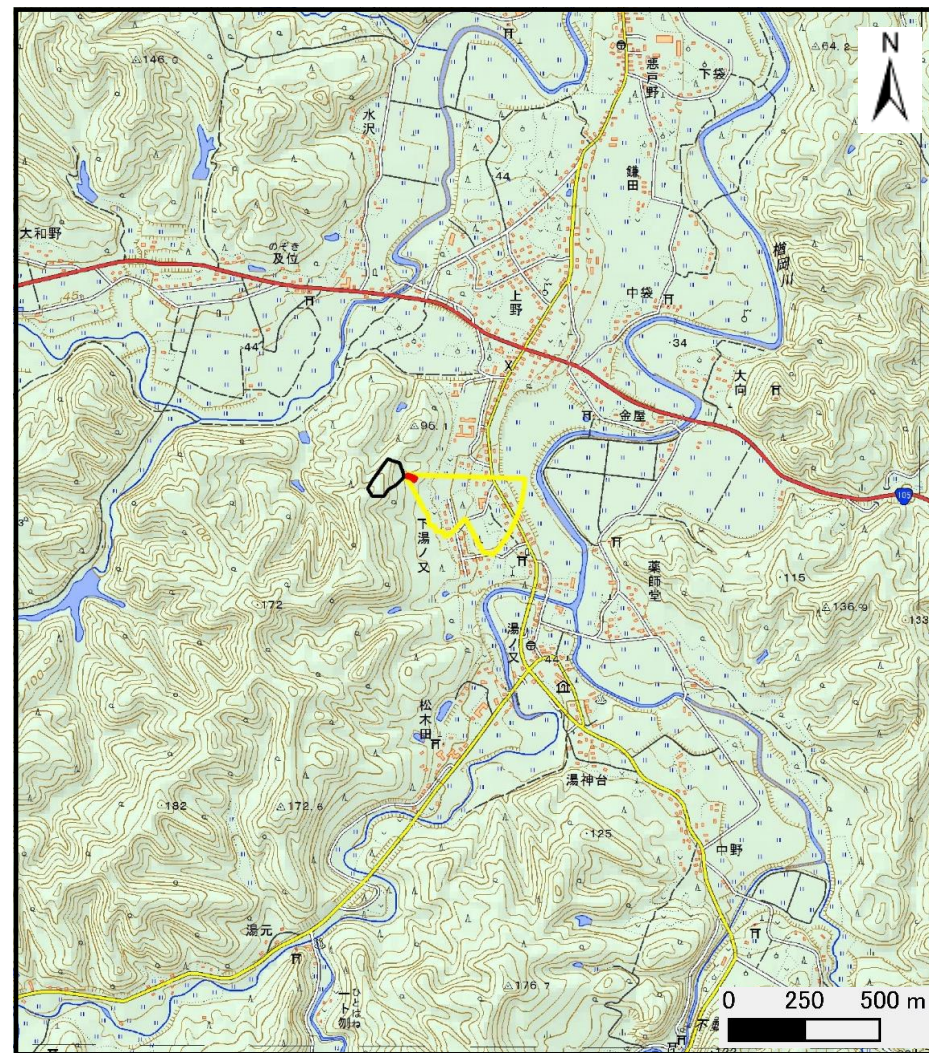


土砂災害警戒区域の指定の公示に係る図書（その1）



(1/200,000)



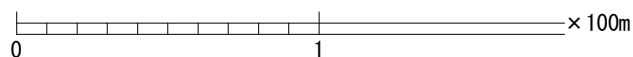
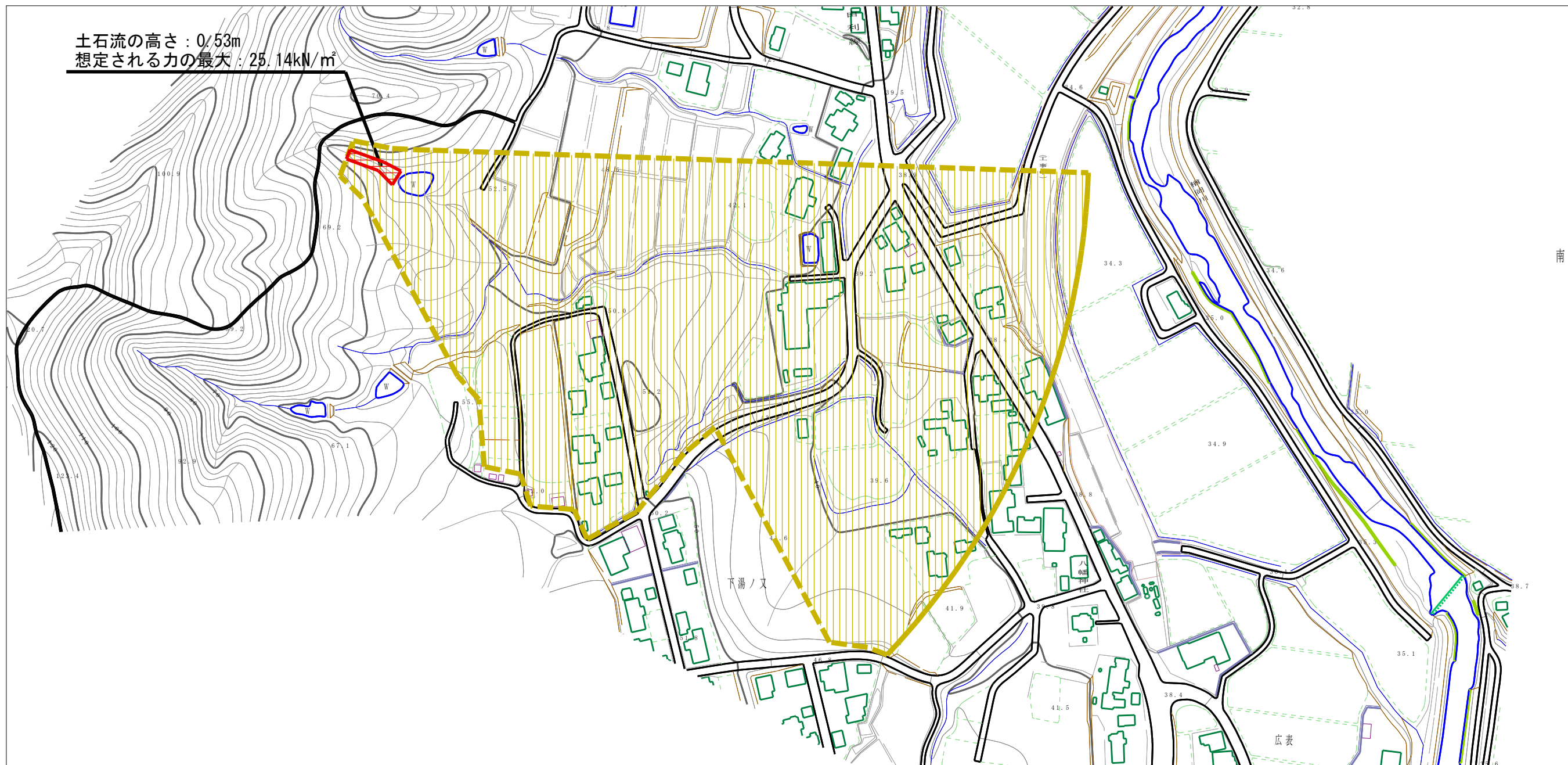
(1/25,000)

様式-1 (土)
土砂災害警戒区域・土砂災害特別警戒区域 位置図

自然現象の種類	土石流
溪流番号	428-I-002-2
溪流名	下湯ノ又沢1-2
所在地	秋田県大仙市南外字下湯ノ又、下田、金屋及び上野

この地図は、国土地理院長の承認を得て、同院発行の数値地図200000(地図画像)及び電子地形図25000を複製したものである。(承認番号 平28情複、第35号)

土砂災害警戒区域の指定の公示に係る図書（その2）



様式-2 (土)

土砂災害警戒区域・土砂災害特別警戒区域
区域図

土砂災害防止法施行令第二条の基準に該当する区域
(土砂災害警戒区域)



自然現象
の種類

土石流

溪流番号

428-I-002-2

土砂災害防止
法施行令第三
条の基準に該
当する区域



縮尺

告示番号

第635号

溪流名

下湯ノ又沢1-2

土石流の高さが1mを超える場合、土石等の
移動による力が50kN/m²を超える区域



1:2,500

告示年月日

平成28年11月29日

所在地

秋田県大仙市南外字下湯ノ又、
下田、金屋及び上野

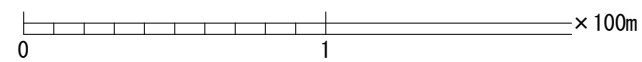
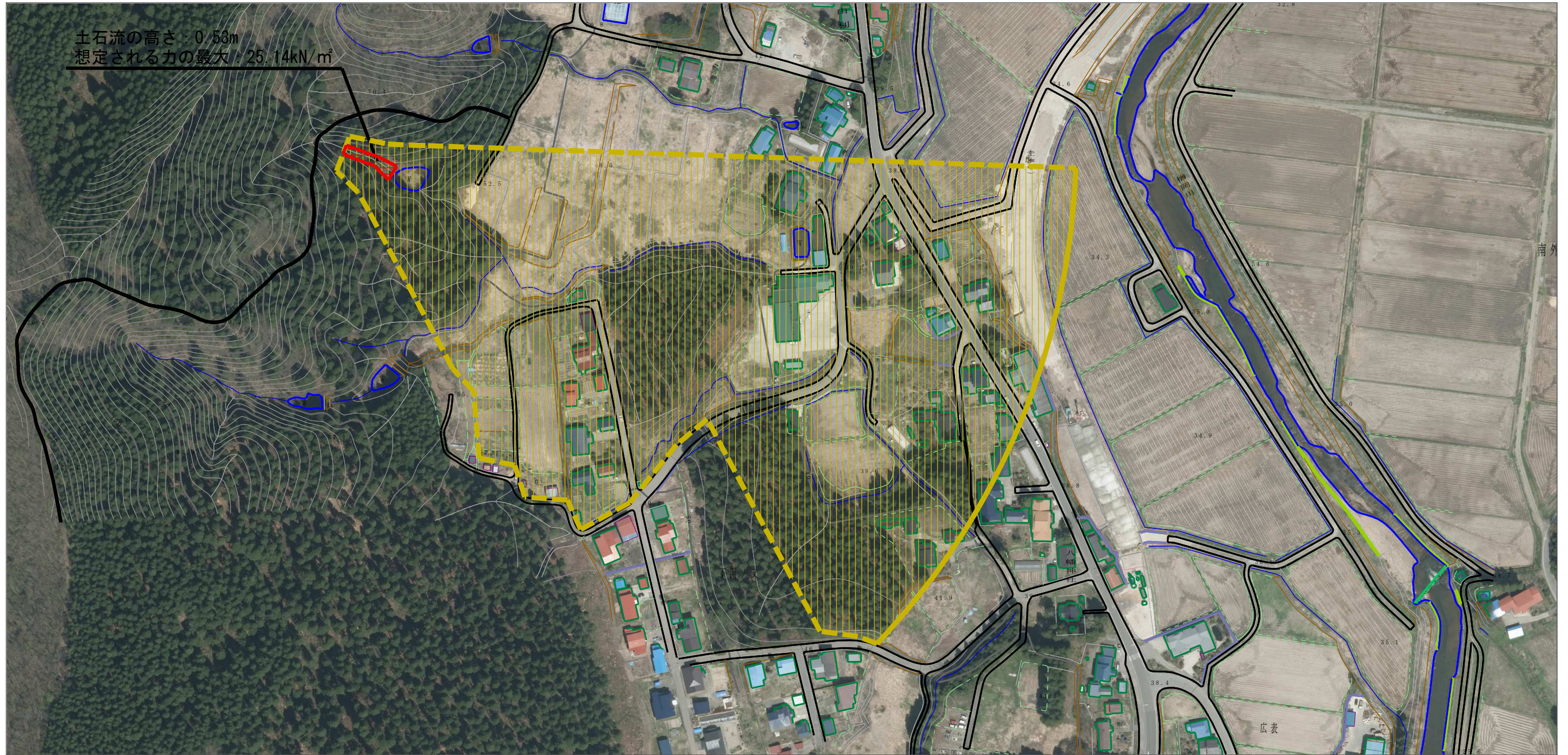
土石流の高さが1mを超える場合、土石等の
移動による力が50kN/m²以下の区域



それ以外の区域



参考資料 (その3)



様式-3 (土)

土砂災害警戒区域・土砂災害特別警戒区域の指定の区域区分図

土砂災害防止法施行令第二条の基準に該当する区域 (土砂災害警戒区域)



自然現象の種類

土石流

溪流番号

428-I-002-2

土砂災害防止法施行令第三条の基準に該当する区域

土石流の高さが1mを超える場合、土石等の移動による力が50kN/m²を超える区域



縮尺
1:2,500

告示番号

第635号

溪流名

下湯ノ又沢1-2

土石流の高さが1mを超える場合、土石等の移動による力が50kN/m²以下の区域



告示年月日 平成28年11月29日

所在地

秋田県大仙市南外字下湯ノ又、下田、金屋及び上野

それ以外の区域



