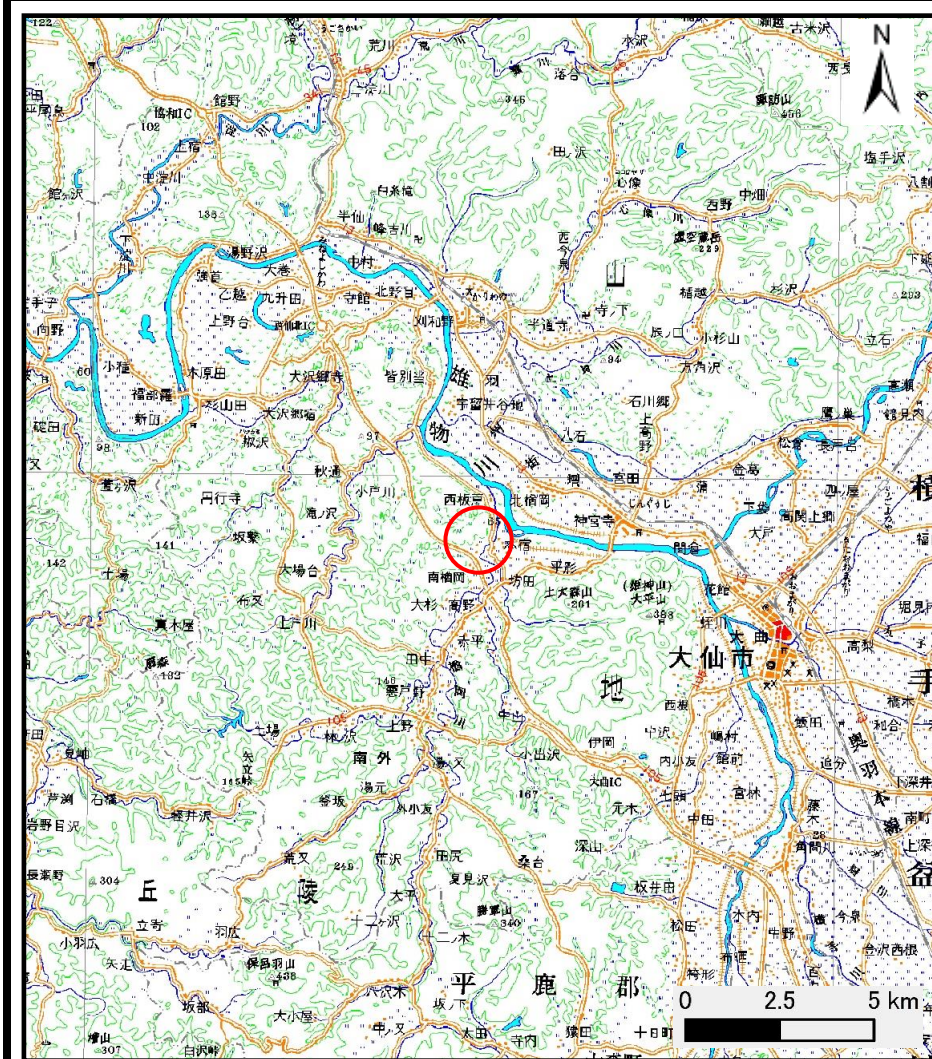
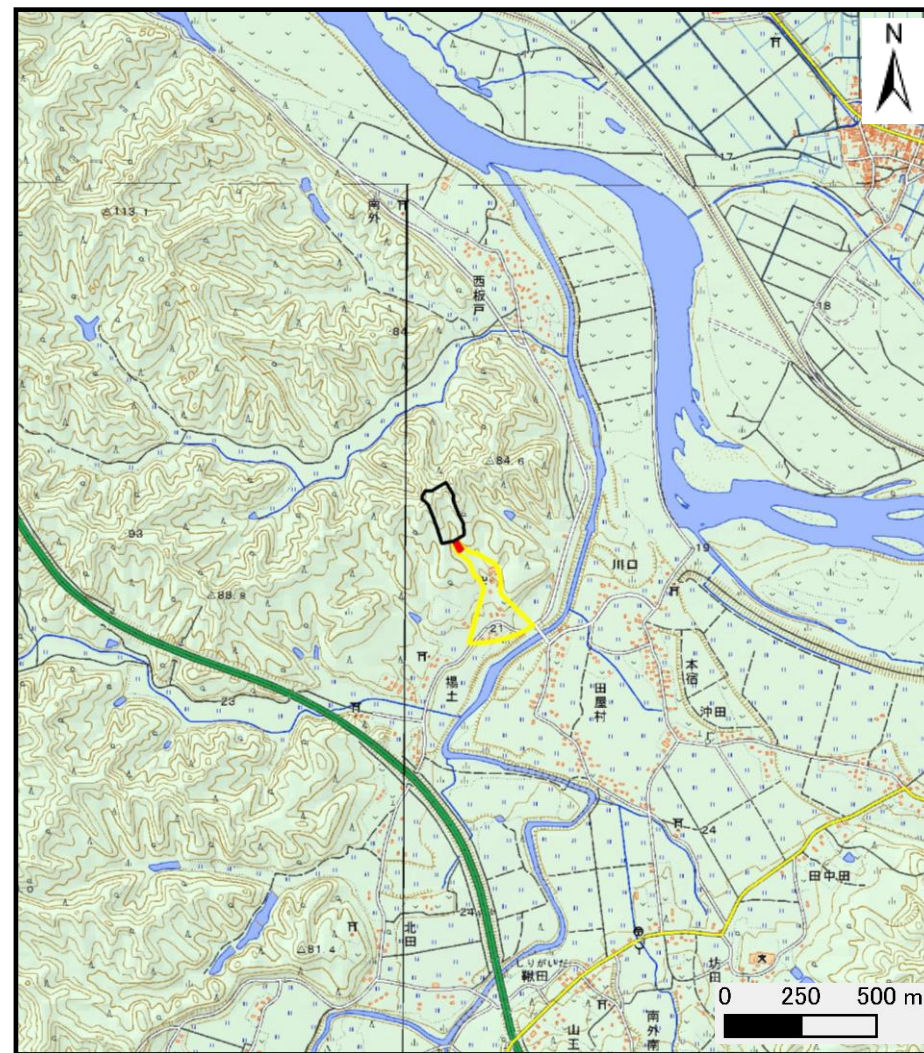


土砂災害警戒区域の指定の公示に係る図書（その1）



(1/200,000)



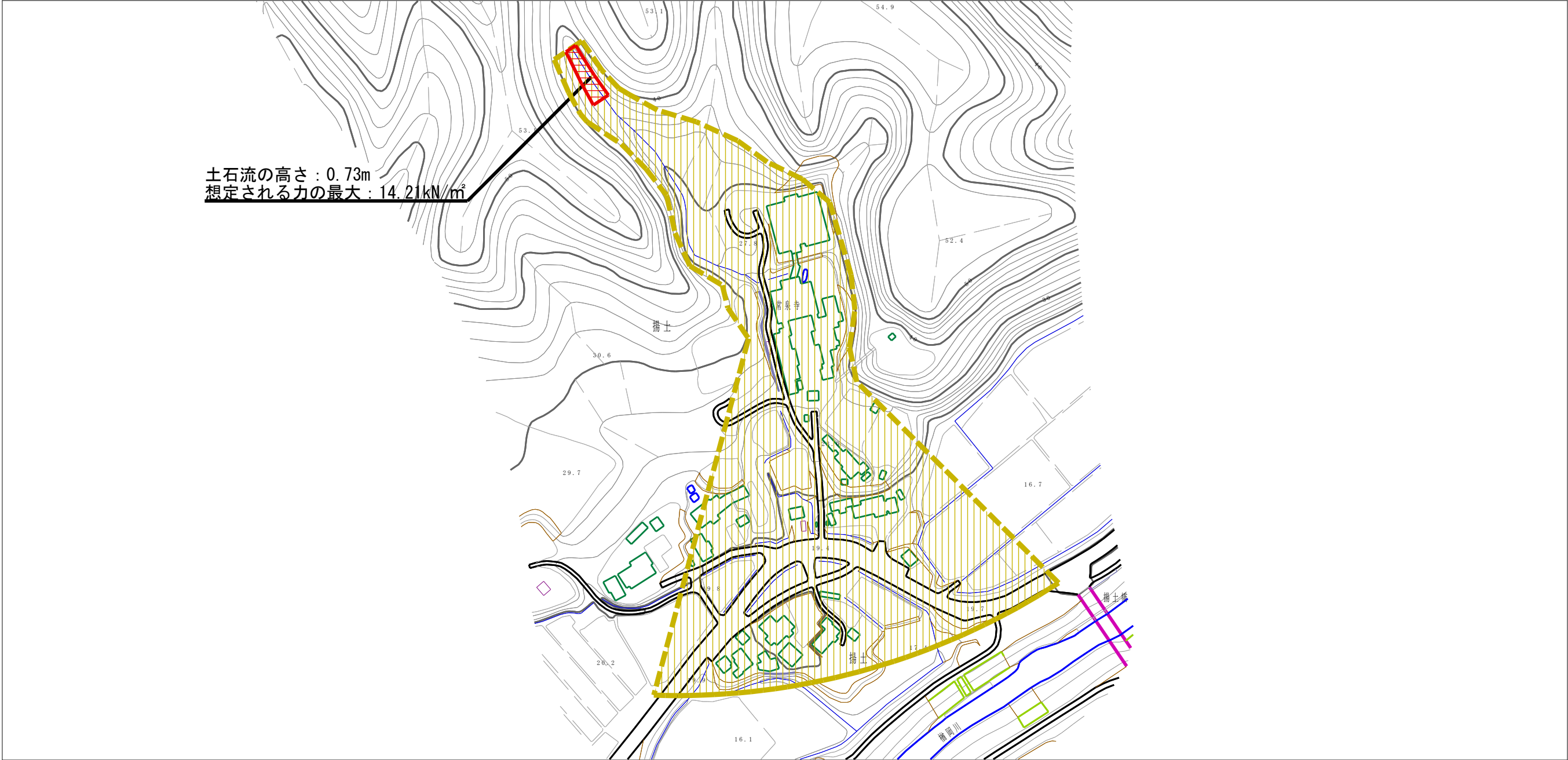
(1/25,000)

様式-1 (土)
土砂災害警戒区域・土砂災害特別警戒区域 位置図

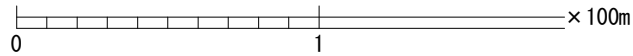
自然現象の種類	土石流
溪流番号	428-I-006-1
溪流名	揚土沢1-1
所在地	秋田県大仙市南外字揚土及び古館山

この地図は、国土地理院長の承認を得て、同院発行の数値地図200000(地図画像)及び電子地形図25000を複製したものである。(承認番号 平28情複、第35号)

土砂災害警戒区域の指定の公示に係る図書（その2）



土石流の高さ：0.73m
 想定される力の最大：14.21kN/m²



様式-2（土）

土砂災害警戒区域・土砂災害特別警戒区域
 区域図

土砂災害防止法施行令第二条の基準に該当する区域
 （土砂災害警戒区域）



自然現象
 の種類

土石流

溪流番号

428-I-006-1

土砂災害防止
 法施行令第三
 条の基準に該
 当する区域

土石流の高さが1mを超える場合、土石等の
 移動による力が50kN/m²を超える区域



縮尺
 1:2,500

告示番号

第635号

溪流名

揚土沢1-1

土石流の高さが1mを超える場合、土石等の
 移動による力が50kN/m²以下の区域



告示年月日

平成28年11月29日

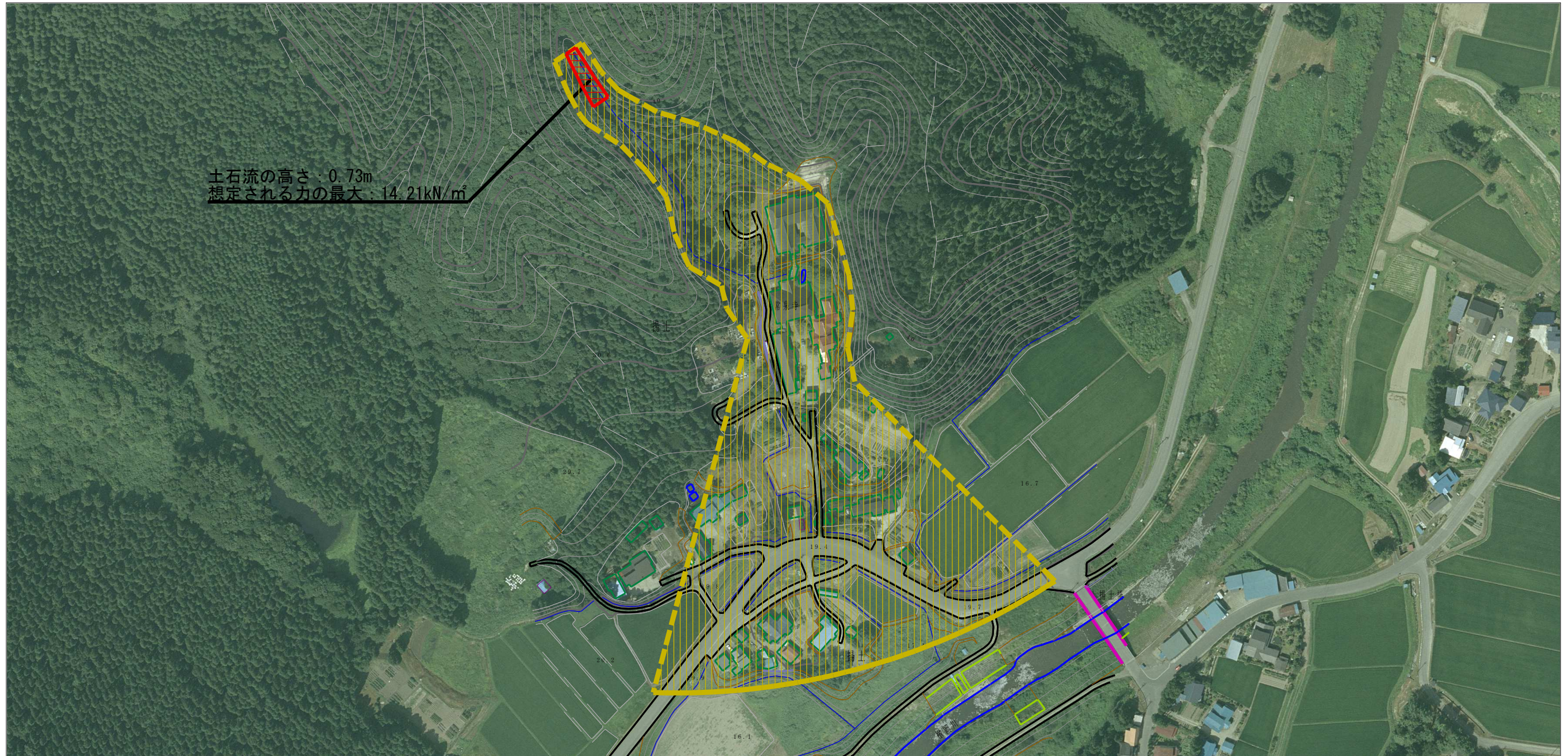
所在地

秋田県大仙市南外
 字揚土及び古館山

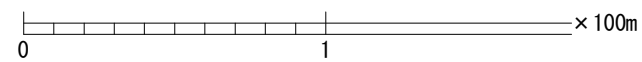
それ以外の区域



参考資料 (その3)



土石流の高さ: 0.73m
 想定される力の最大: 14.21kN/m²



様式-3 (土) 土砂災害警戒区域・土砂災害特別警戒区域の 指定の区域区分図	土砂災害防止法施行令第二条の基準に該当する区域 (土砂災害警戒区域)		N 縮尺 1:2,500	自然現象 の種類	土石流	溪流番号	428-I-006-1
	土砂災害防止 法施行令第三 条の基準に該 当する区域			告示番号	第635号	溪流名	揚土沢1-1
	土石流の高さが1mを超える場合、土石等の 移動による力が50kN/m ² を超える区域			告示年月日	平成28年11月29日	所在地	秋田県大仙市南外 字揚土及び古館山
	土石流の高さが1mを超える場合、土石等の 移動による力が50kN/m ² 以下の区域						
	それ以外の区域						

