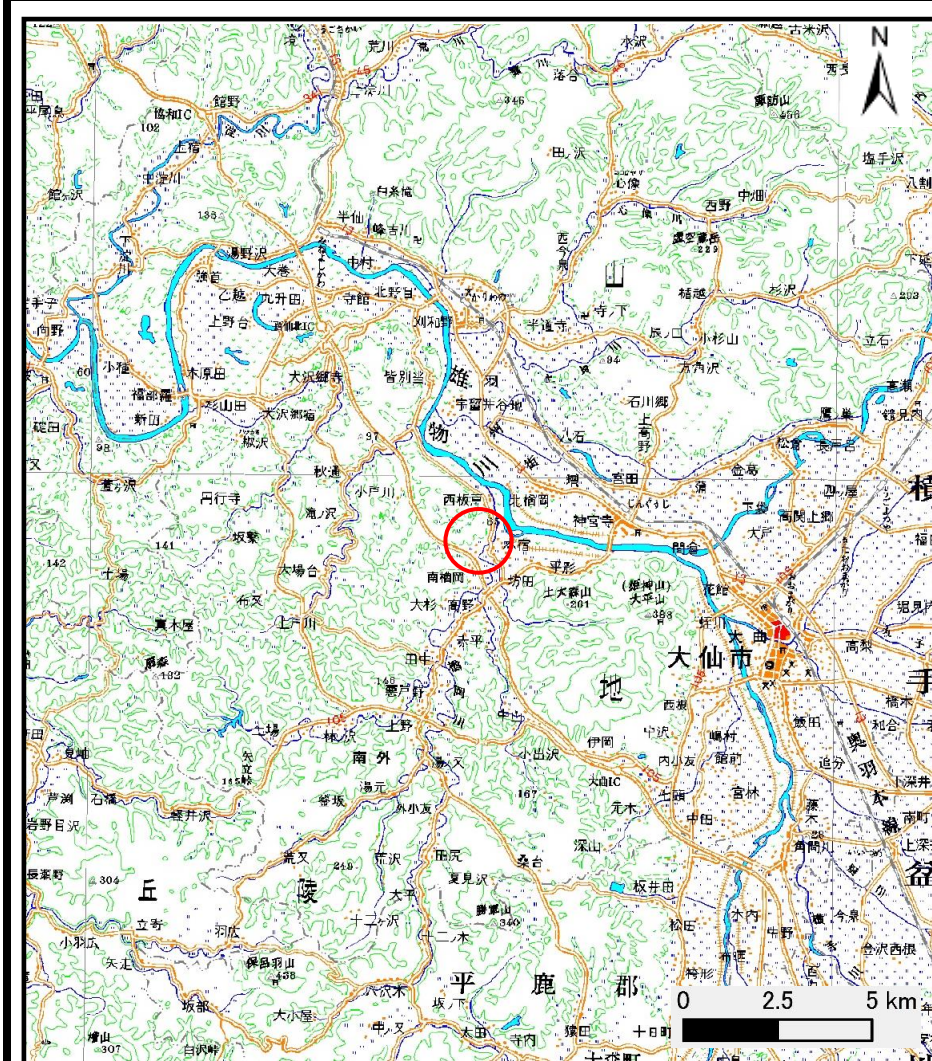
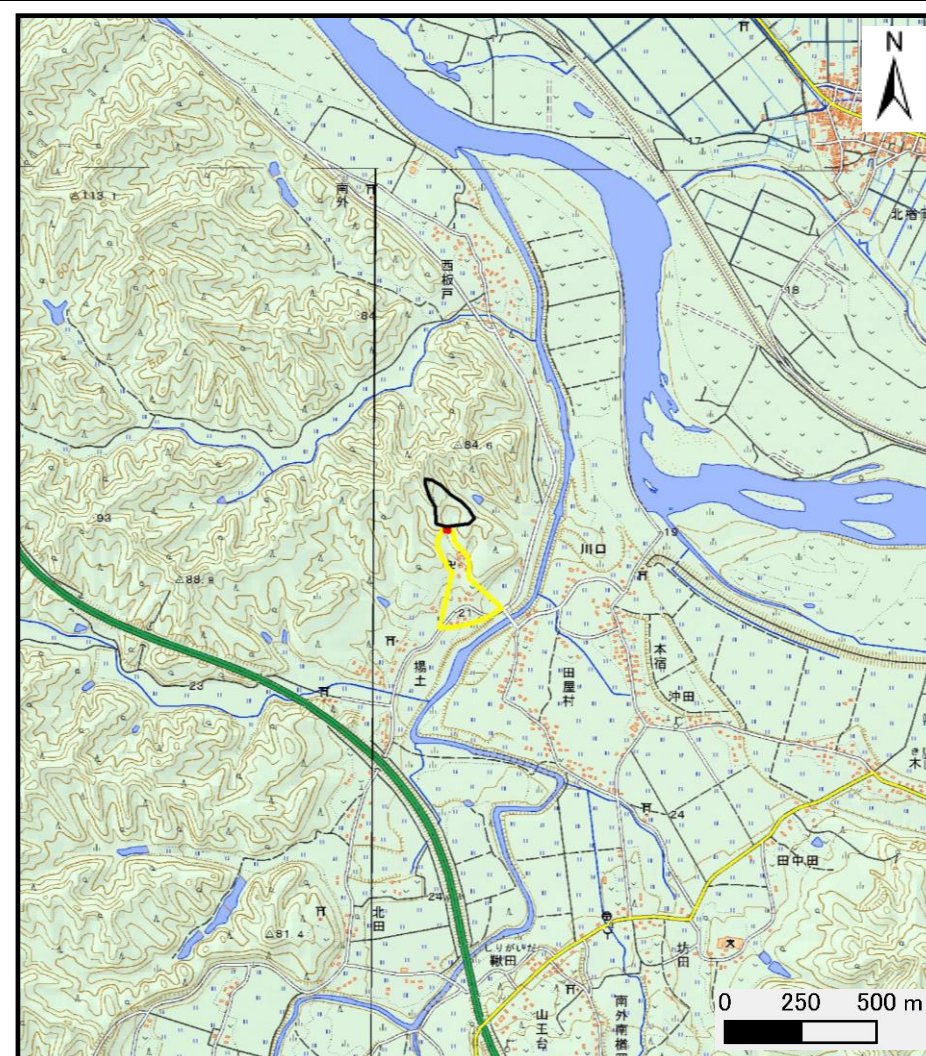


土砂災害警戒区域の指定の公示に係る図書（その1）



(1/200,000)



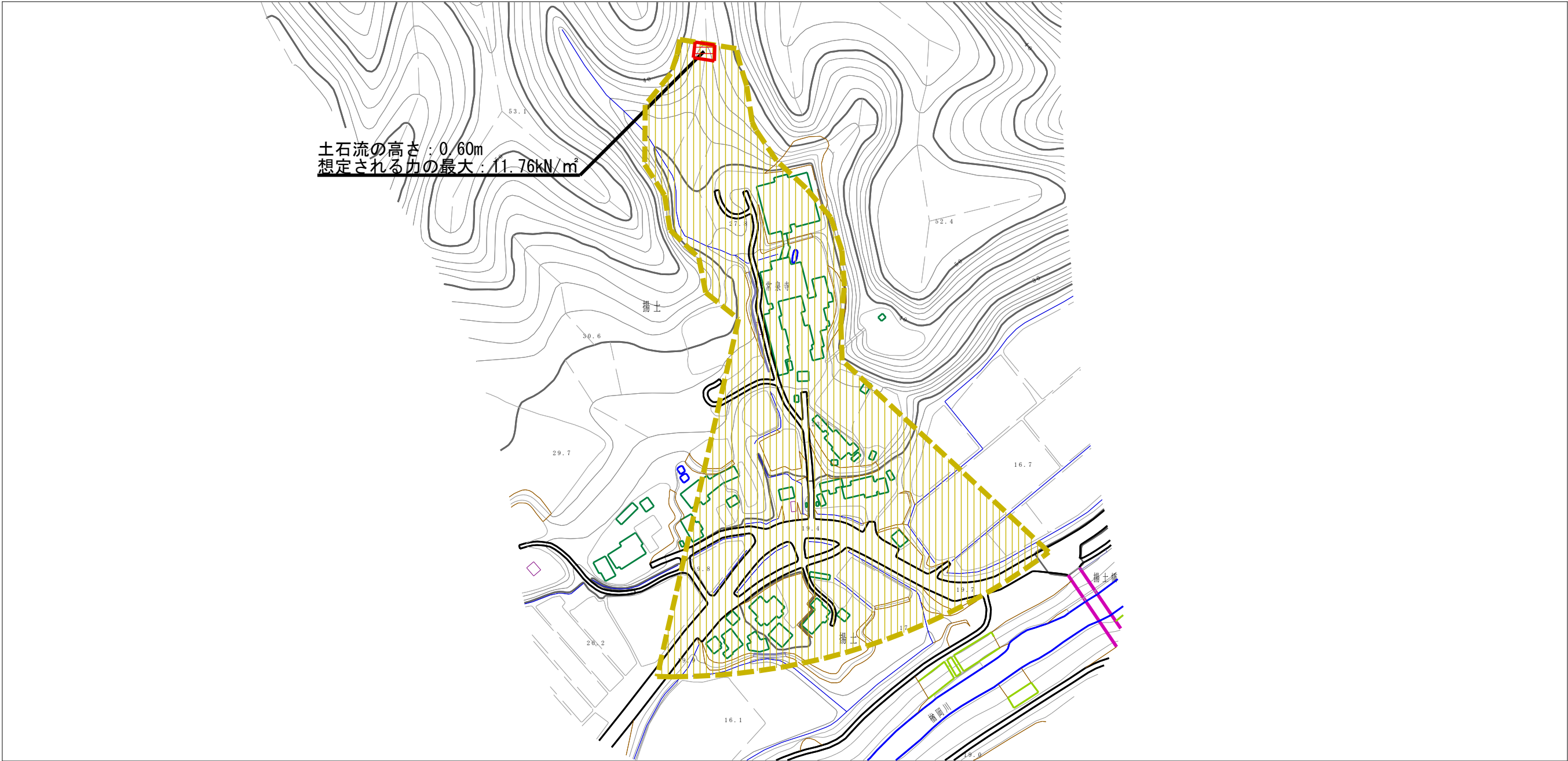
(1/25,000)

様式-1 (土)
土砂災害警戒区域・土砂災害特別警戒区域 位置図

自然現象の種類	土石流
溪流番号	428-I-006-2
溪流名	揚土沢1-2
所在地	秋田県大仙市南外字揚土及び古館山

この地図は、国土地理院長の承認を得て、同院発行の数値地図200000(地図画像)及び電子地形図25000を複製したものである。(承認番号 平28情複、第35号)

土砂災害警戒区域の指定の公示に係る図書（その2）



0 1 × 100m

様式-2 (土)

土砂災害警戒区域・土砂災害特別警戒区域
区域図

土砂災害防止法施行令第二条の基準に該当する区域
(土砂災害警戒区域)



自然現象
の種類

土石流

溪流番号

428-I-006-2

土砂災害防止
法施行令第三
条の基準に該
当する区域

土石流の高さが1mを超える場合、土石等の
移動による力が50kN/m²を超える区域



縮尺
1:2,500

告示番号

第635号

溪流名

揚土沢1-2

土石流の高さが1mを超える場合、土石等の
移動による力が50kN/m²以下の区域



告示年月日

平成28年11月29日

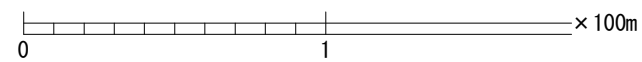
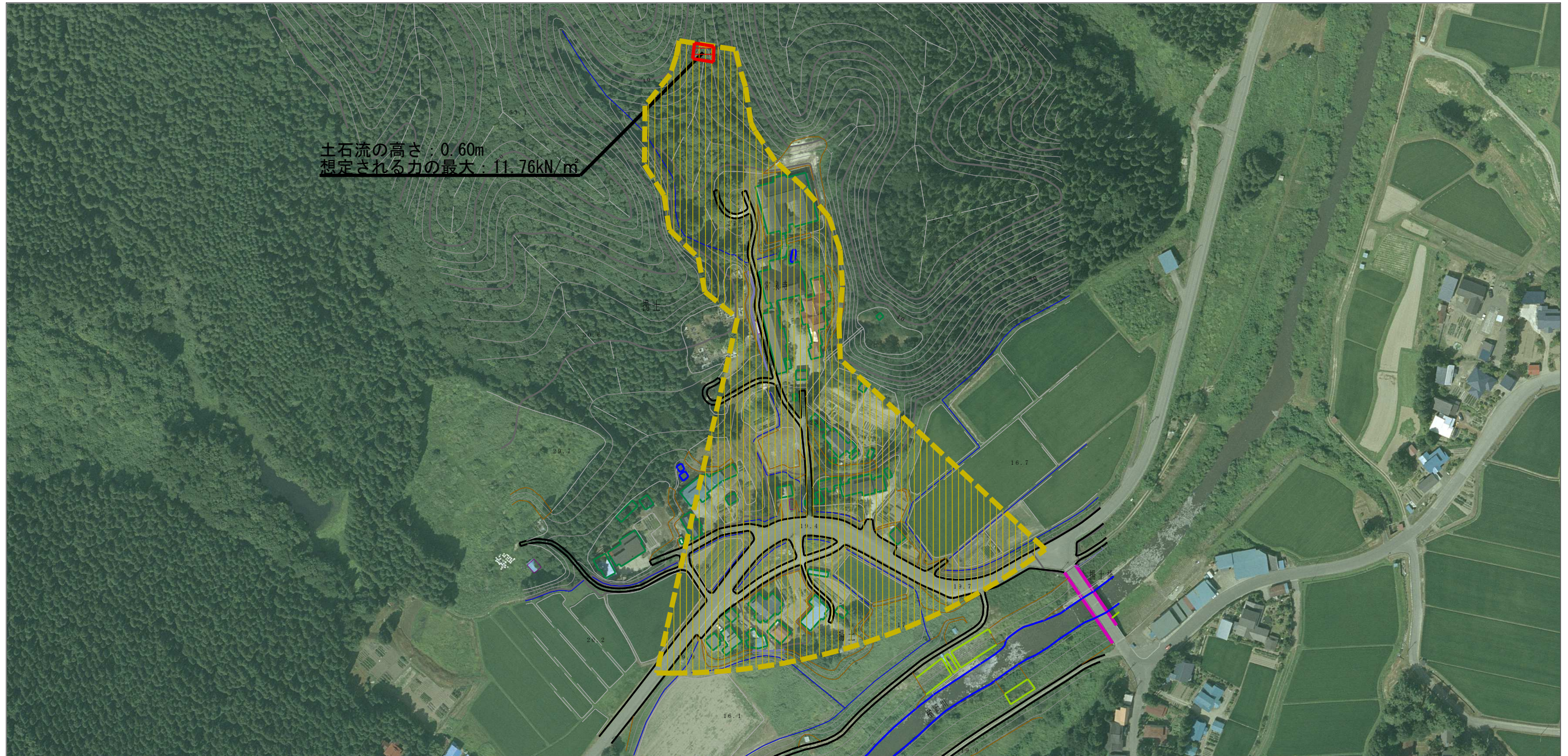
所在地

秋田県大仙市南外
字揚土及び古館山

それ以外の区域



参考資料 (その3)



様式-3 (土)

土砂災害警戒区域・土砂災害特別警戒区域の指定の区域区分図

土砂災害防止法施行令第二条の基準に該当する区域 (土砂災害警戒区域)		N 縮尺 1:2,500	自然現象の種類	土石流	溪流番号	428-I-006-2
土砂災害防止法施行令第三条の基準に該当する区域			告示番号	第635号	溪流名	揚土沢1-2
土砂災害防止法施行令第三条の基準に該当する区域			告示年月日	平成28年11月29日	所在地	秋田県大仙市南外 字揚土及び古館山
それ以外の区域						

土砂災害警戒区域等の指定の公示に係る図書（その3）

横断測線の区間	土石流の力 (kN/m ²)	土石流の高さ (m)	区分		横断測線の区間	土石流の力 (kN/m ²)	土石流の高さ (m)	区分
0~1	11.76	0.60	R					
1~2	10.12	0.58	Y					
2~3	6.93	0.48	Y					
3~4	5.76	0.48	Y					
4~5	5.04	0.48	Y					
5~6	4.32	0.49	Y					
6~7	4.18	0.50	Y					
7~8	3.09	0.53	Y					
8~9	3.54	0.50	Y					
9~10	3.38	0.51	Y					
10~11	3.24	0.52	Y					
11~12	3.26	0.52	Y					
12~13	3.00	0.53	Y					
13~14	3.18	0.52	Y					
14~15	3.03	0.53	Y					
15~16	2.86	0.54	Y					
16~17	2.54	0.56	Y					
17~18	2.75	0.54	Y					
18~19	1.82	0.63	Y					
19~20	2.43	0.55	Y					

様式-3 (土) 建築物の構造の規制に必要な衝撃に関する事項	自然現象の種類	土石流	溪流番号	428- I -006-2
	告示番号	第 6 3 5 号	溪流名	揚土沢1-2
	告示年月日	平成28年11月29日	所在地	秋田県大仙市南外字揚土及び古館山