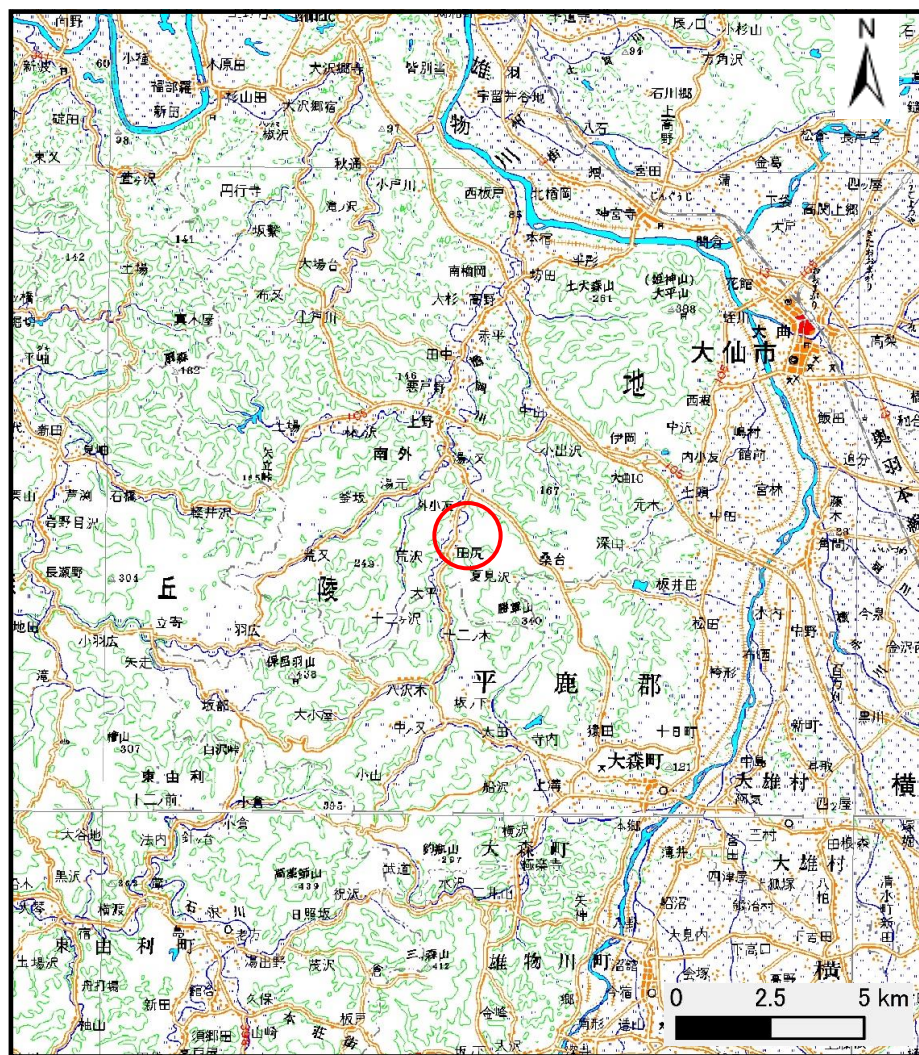
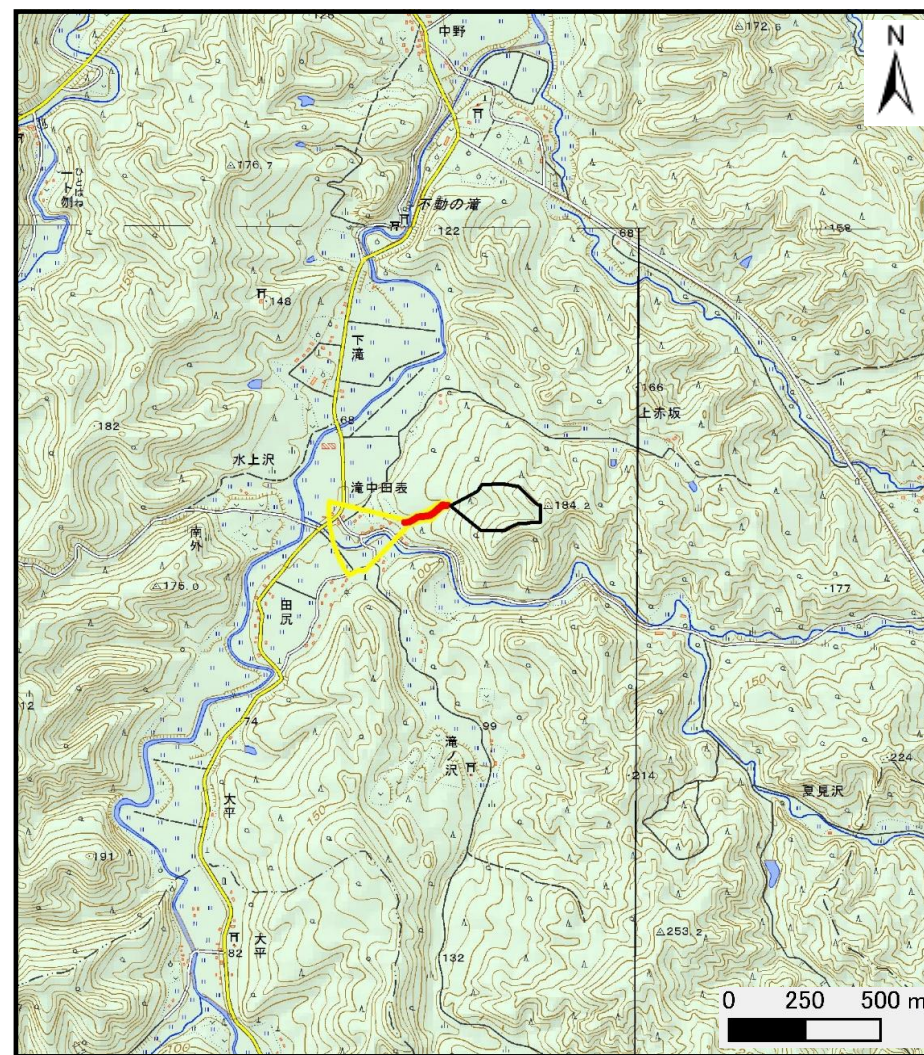


土砂災害警戒区域の指定の公示に係る図書（その1）



(1/200,000)



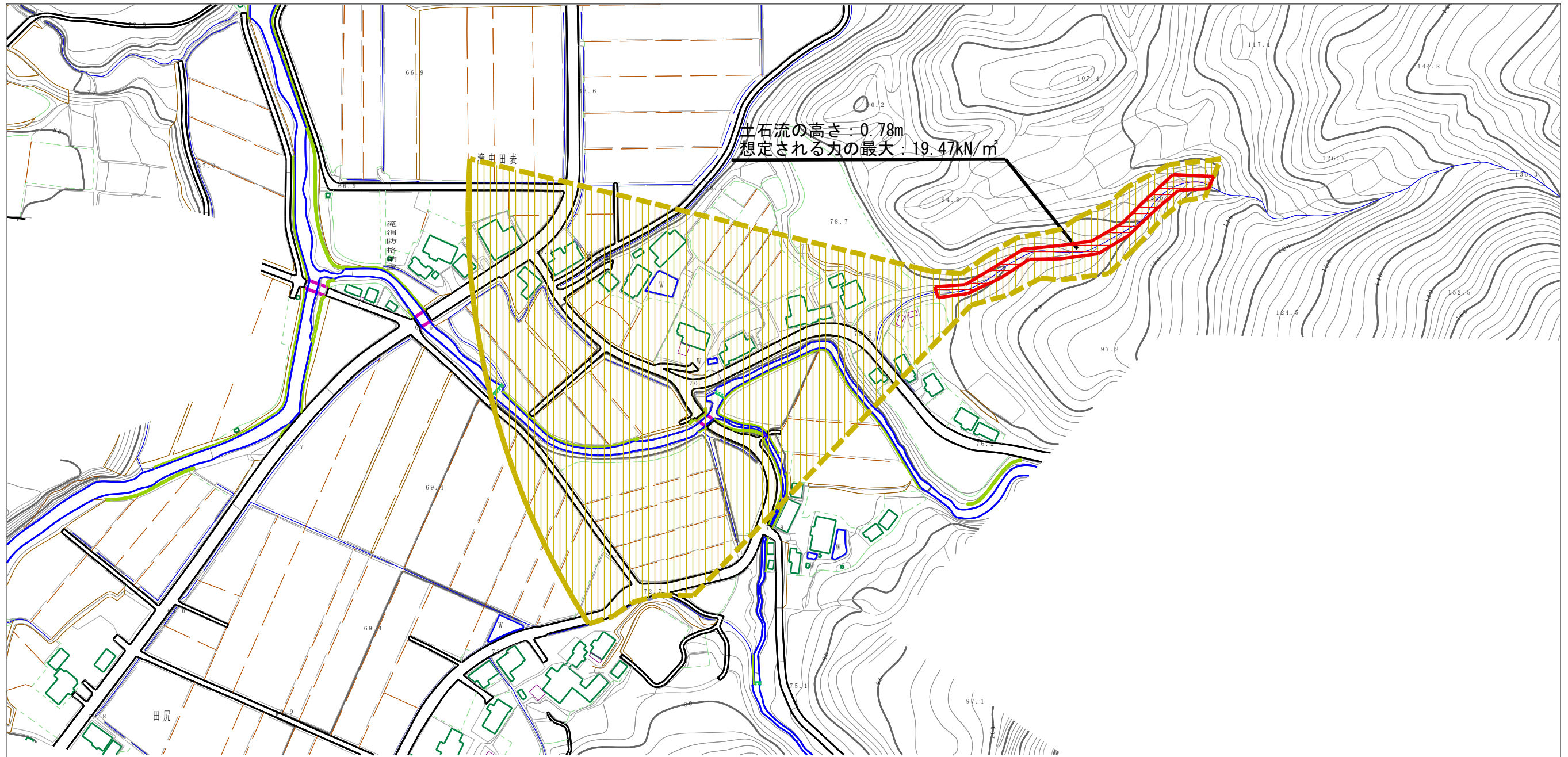
(1/25,000)

様式-1 (土)
土砂災害警戒区域・土砂災害特別警戒区域 位置図

自然現象の種類	土石流
溪流番号	428-II-011
溪流名	滝中田表沢
所在地	秋田県大仙市南外字田尻、滝中田表及び大黒森

この地図は、国土地理院長の承認を得て、同院発行の数値地図200000(地図画像)及び電子地形図25000を複製したものである。(承認番号 平28情複、第35号)

土砂災害警戒区域の指定の公示に係る図書（その2）



0 1 × 100m

様式-2（土）

土砂災害警戒区域・土砂災害特別警戒区域
区域図

土砂災害防止法施行令第二条の基準に該当する区域
(土砂災害警戒区域)



自然現象
の種類

土石流

溪流番号

428-II-011

土砂災害防止
法施行令第三
条の基準に該
当する区域

土石流の高さが1mを超える場合、土石等の
移動による力が50kN/m²を超える区域



縮尺
1:2,500

告示番号

第635号

溪流名

滝中田表沢

土石流の高さが1mを超える場合、土石等の
移動による力が50kN/m²以下の区域



告示年月日

平成28年11月29日

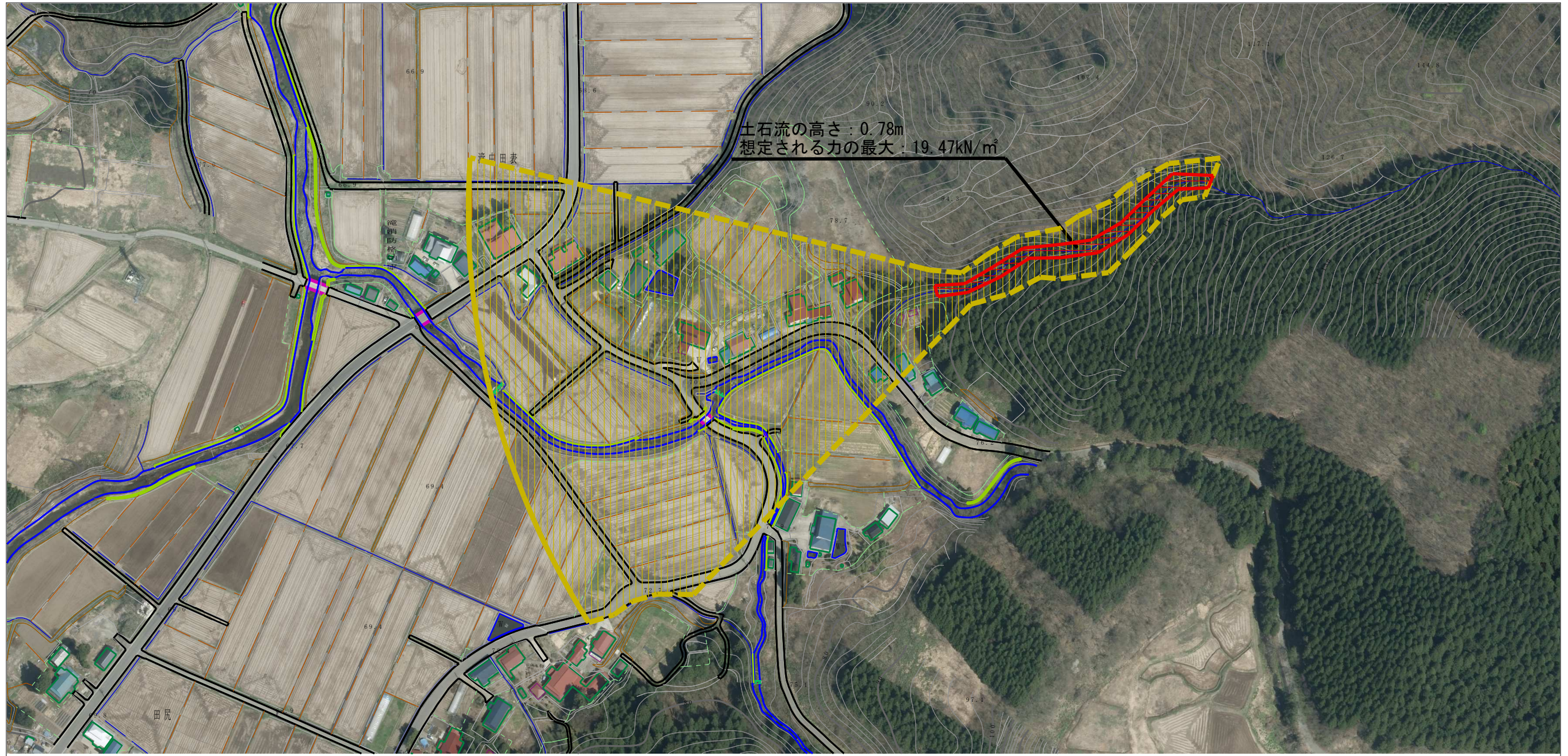
所在地

秋田県大仙市南外字田尻、
滝中田表及び大黒森

それ以外の区域



参考資料 (その3)



0 1 × 100m

様式-3 (土)

土砂災害警戒区域・土砂災害特別警戒区域の指定の区域区分図

土砂災害防止法施行令第二条の基準に該当する区域 (土砂災害警戒区域)

土砂災害防止法施行令第三条の基準に該当する区域

それ以外の区域



縮尺
1:2,500

自然現象の種類

告示番号

告示年月日

土石流

第635号

平成28年11月29日

溪流番号

溪流名

所在地

428-II-011

滝中田表沢

秋田県大仙市南外字田尻、滝中田表及び大黒森

土砂災害警戒区域等の指定に係る図書（その3）

横断測線の区間	土石流の力 (kN/m ²)	土石流の高さ (m)	区分		横断測線の区間	土石流の力 (kN/m ²)	土石流の高さ (m)	区分
0~1	15.97	0.59	R					
1~2	18.71	0.65	R					
2~3	18.62	0.66	R					
3~4	16.21	0.63	R					
4~5	16.03	0.64	R					
5~6	16.50	0.68	R					
6~7	15.57	0.65	R					
7~8	19.47	0.78	R					
8~9	11.96	0.66	R					
9~10	6.20	0.42	Y					
10~11	4.89	0.41	Y					
11~12	4.14	0.42	Y					
12~13	3.49	0.43	Y					
13~14	3.14	0.44	Y					
14~15	2.81	0.45	Y					
15~16	2.44	0.46	Y					
16~17	2.16	0.48	Y					
17~18	2.10	0.49	Y					
18~19	1.99	0.49	Y					
19~20	2.27	0.46	Y					
20~21	2.04	0.49	Y					
21~22	2.03	0.49	Y					
22~23	1.47	0.55	Y					
23~24	1.34	0.57	Y					

様式-3 (土) 建築物の構造の規制に必要な衝撃に関する事項	自然現象の種類	土石流	溪流番号	428-II-011
	告示番号	第635号	溪流名	滝中田表沢
	告示年月日	平成28年11月29日	所在地	秋田県大仙市南外字田尻、 滝中田表及び大黒森