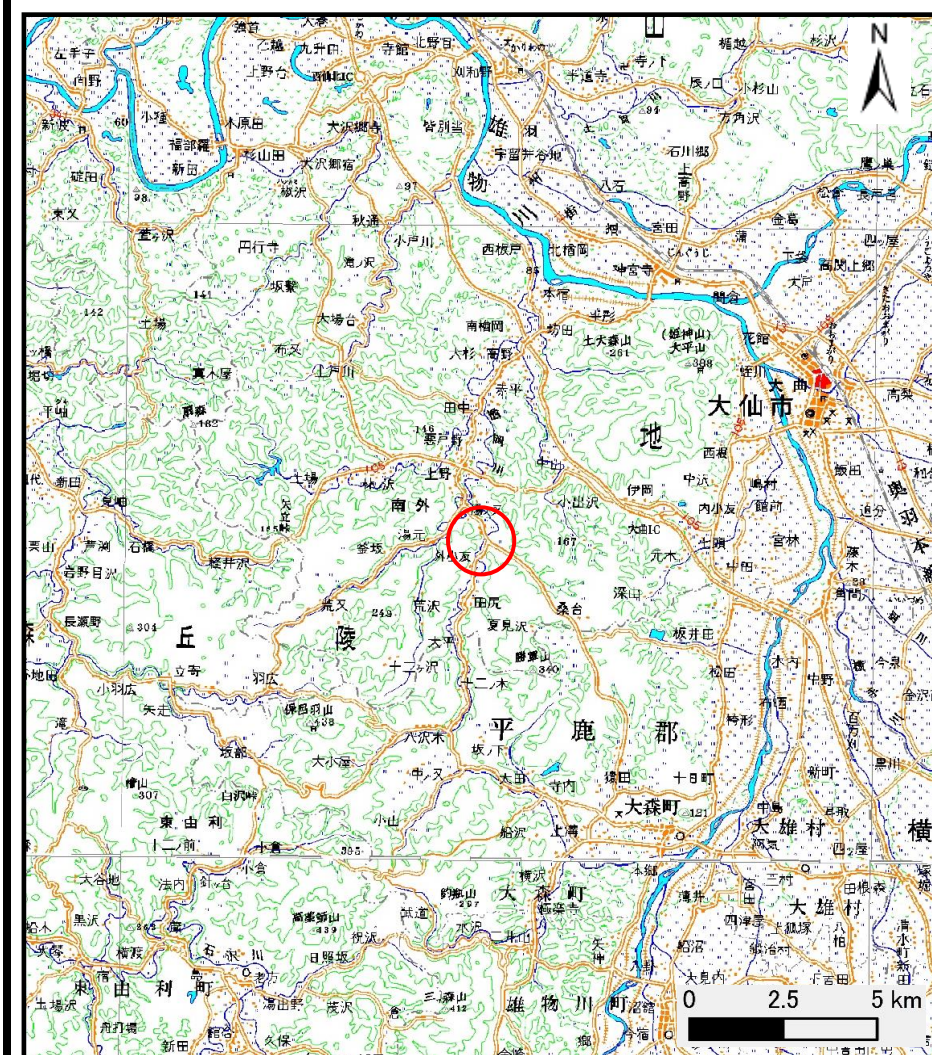
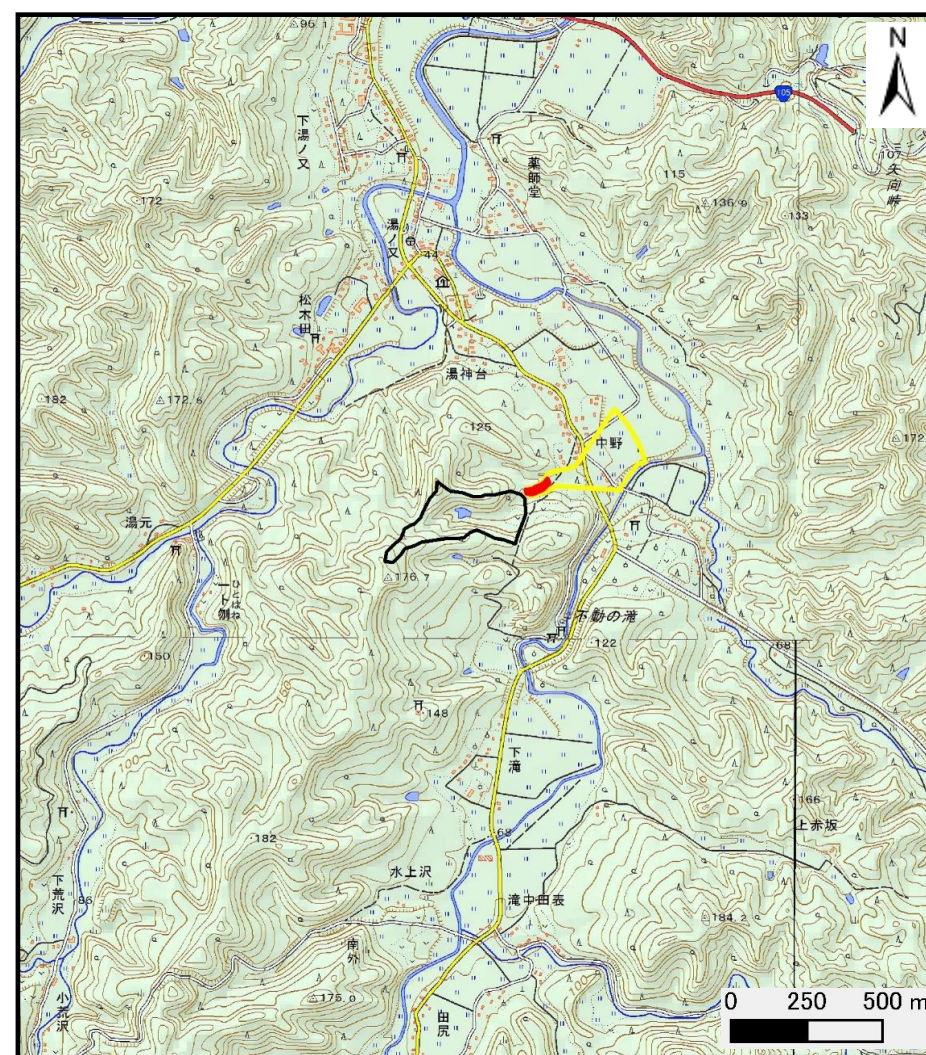


土砂災害警戒区域の指定の公示に係る図書（その1）



(1/200,000)



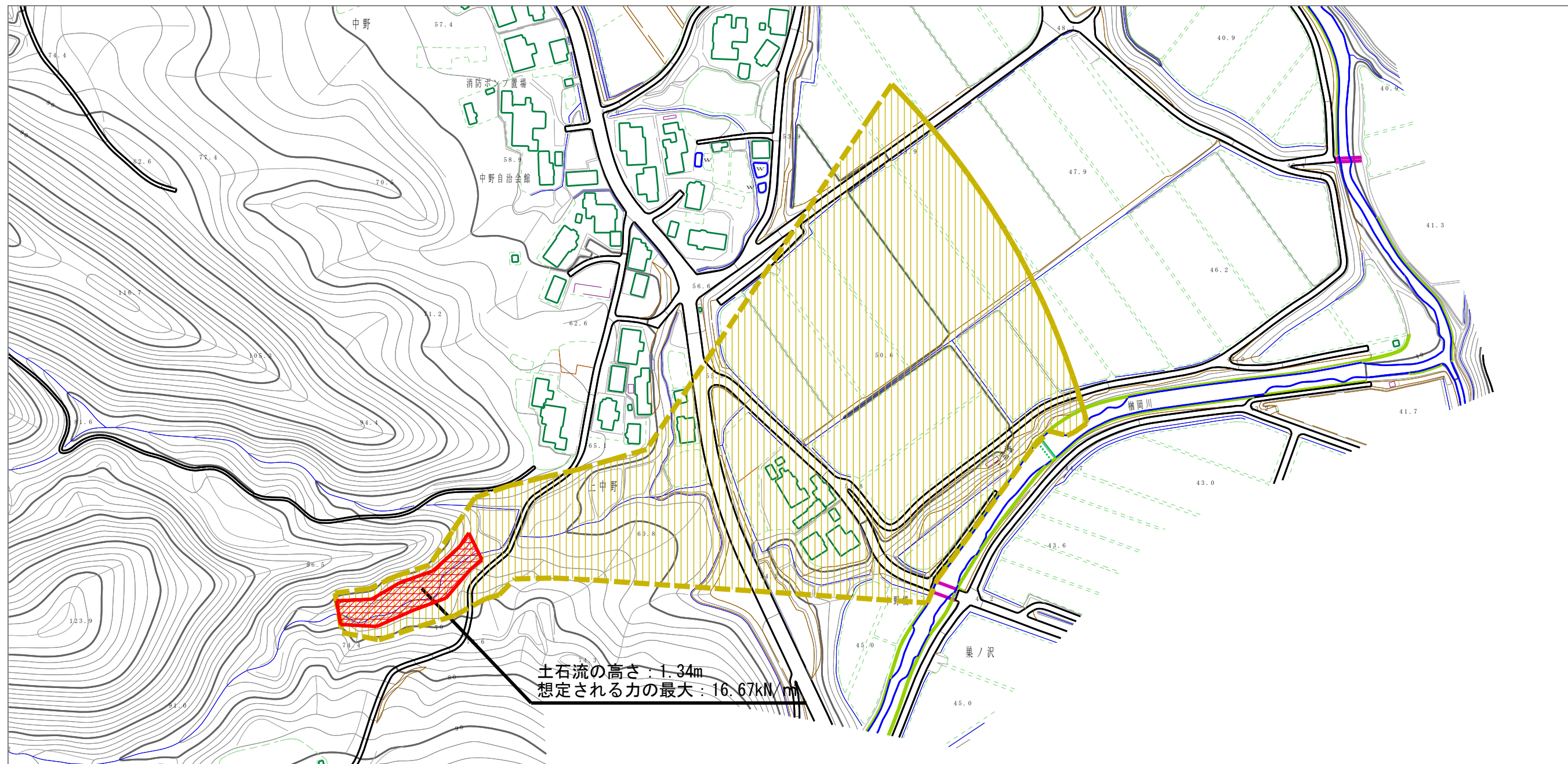
(1/25,000)

様式-1 (土)
土砂災害警戒区域・土砂災害特別警戒区域 位置図

自然現象の種類	土石流
溪流番号	428-II-016
溪流名	オサノ沢
所在地	秋田県大仙市南外字上中野及び中野山

この地図は、国土地理院長の承認を得て、同院発行の数値地図200000(地図画像)及び電子地形図25000を複製したものである。(承認番号 平28情複、第35号)

土砂災害警戒区域の指定の公示に係る図書（その2）



様式-2（土）

土砂災害警戒区域・土砂災害特別警戒区域
区域図

土砂災害防止法施行令第二条の基準に該当する区域
(土砂災害警戒区域)



自然現象
の種類

土石流

溪流番号

428-II-016

土砂災害防止
法施行令第三
条の基準に該
当する区域



縮尺
1:2,500

告示番号

第635号

溪流名

オサノ沢

それ以外の区域



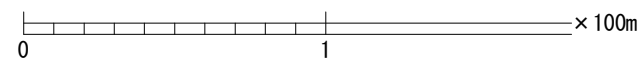
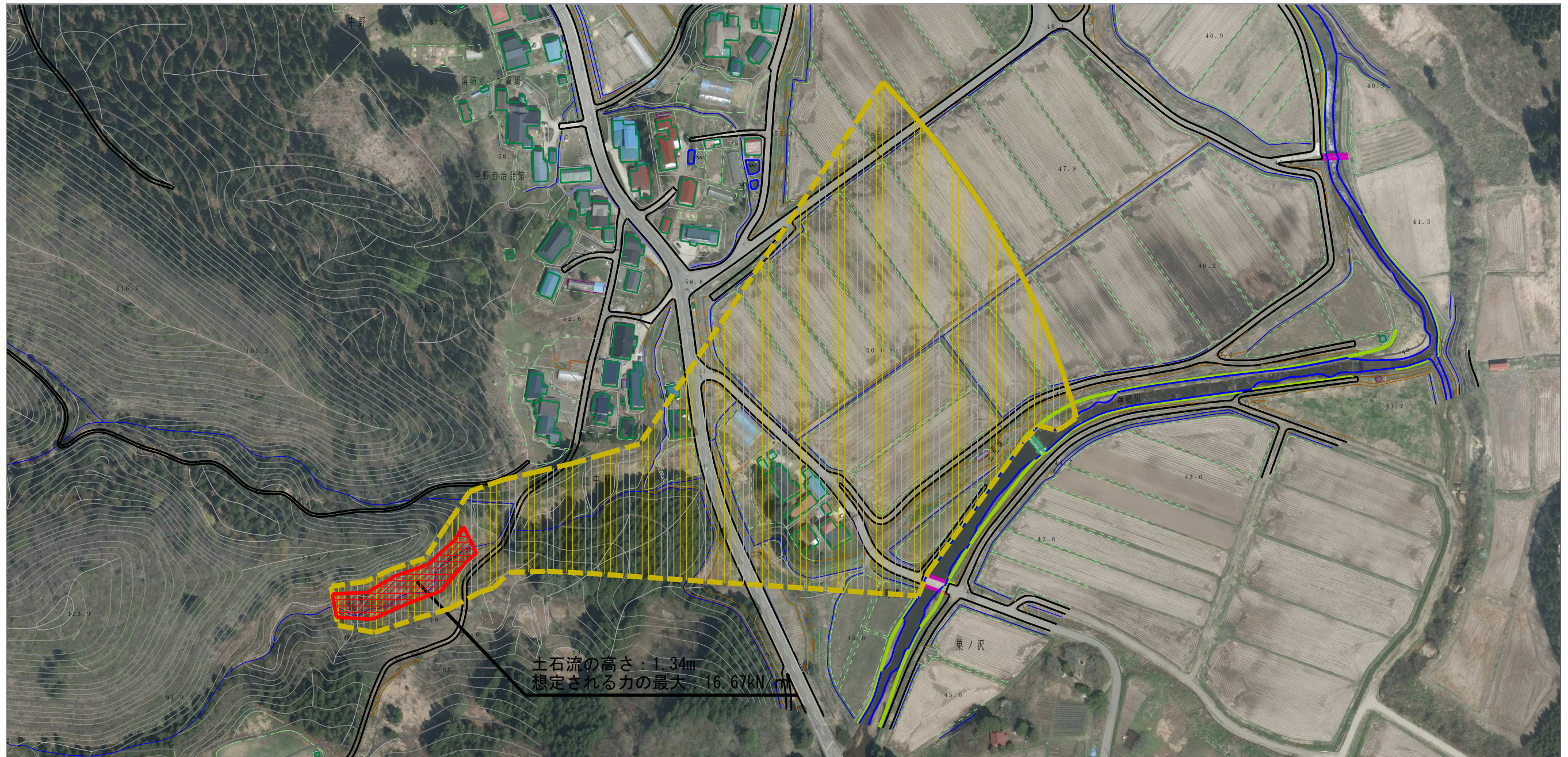
告示年月日

平成28年11月29日

所在地

秋田県大仙市南外
字上中野及び中野山

参考資料 (その3)



様式-3 (土)

土砂災害警戒区域・土砂災害特別警戒区域の指定の区域区分図

土砂災害防止法施行令第二条の基準に該当する区域 (土砂災害警戒区域)

土砂災害防止法施行令第三条の基準に該当する区域

それ以外の区域



縮尺 1:2,500

自然現象の種類	土石流	溪流番号	428-II-016
告示番号	第635号	溪流名	オサノ沢
告示年月日	平成28年11月29日	所在地	秋田県大仙市南外字上中野及び中野山

土砂災害警戒区域等の指定の公示に係る図書（その3）

横断測線の区間	土石流の力 (kN/m ²)	土石流の高さ (m)	区分		横断測線の区間	土石流の力 (kN/m ²)	土石流の高さ (m)	区分
0~1	16.67	1.34	R					
1~2	14.18	1.28	R					
2~3	14.09	1.30	R					
3~4	14.58	1.49	R					
4~5	12.72	1.32	R					
5~6	7.88	0.85	Y					
6~7	8.01	0.85	Y					
7~8	7.29	0.89	Y					
8~9	7.21	0.89	Y					
9~10	6.06	0.93	Y					
10~11	5.76	0.94	Y					
11~12	6.06	0.92	Y					
12~13	6.22	0.91	Y					
13~14	6.26	0.90	Y					
14~15	6.77	0.87	Y					
15~16	6.01	0.92	Y					
16~17	5.56	0.95	Y					
17~18	5.68	0.94	Y					
18~19	5.37	0.96	Y					
19~20	4.89	0.99	Y					
20~21	4.61	1.01	Y					
21~22	4.94	0.98	Y					
22~23	4.33	1.03	Y					
23~24	4.12	1.05	Y					

<p>様式-3 (土) 建築物の構造の規制に必要な衝撃に関する事項</p>	自然現象の種類	土石流	溪流番号	428-II-016
	告示番号	第635号	溪流名	オサノ沢
	告示年月日	平成28年11月29日	所在地	秋田県大仙市南外字上中野及び中野山