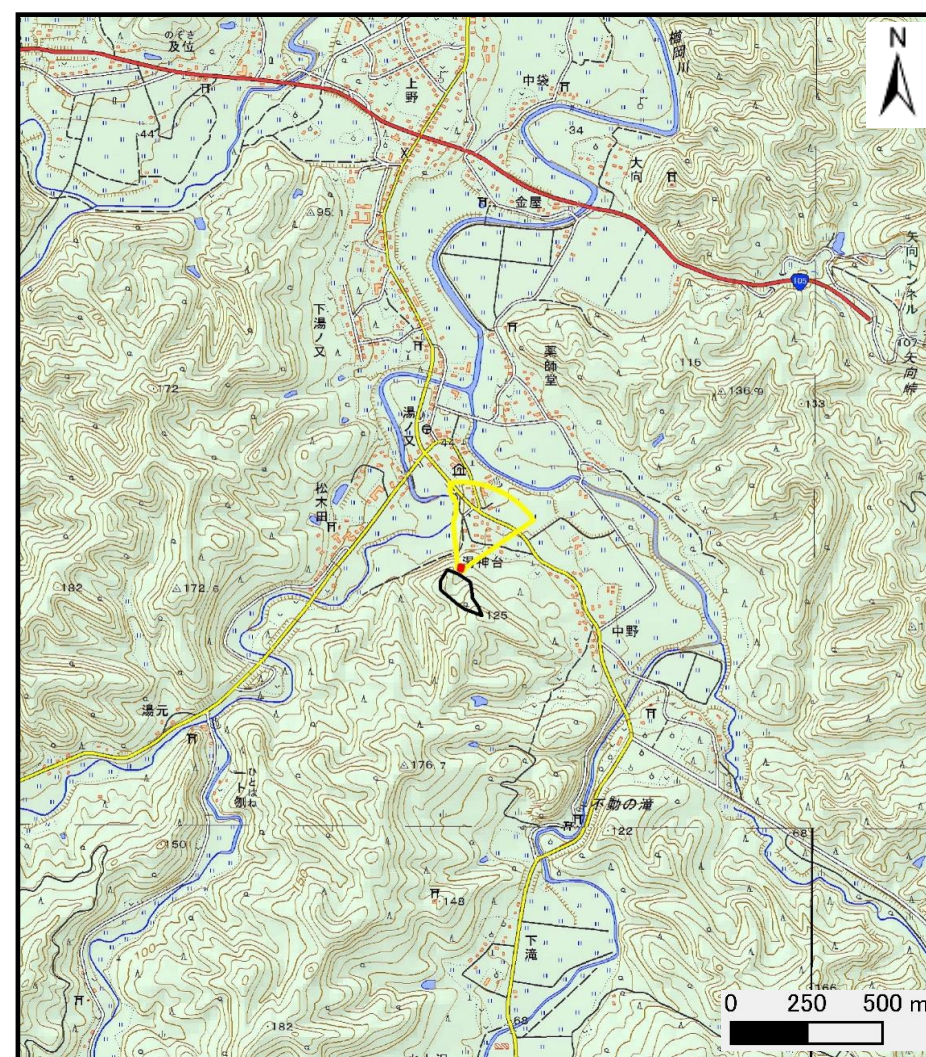


土砂災害警戒区域の指定の公示に係る図書（その1）



(1/200,000)



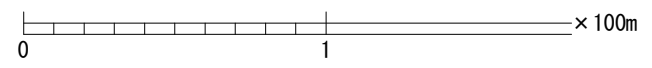
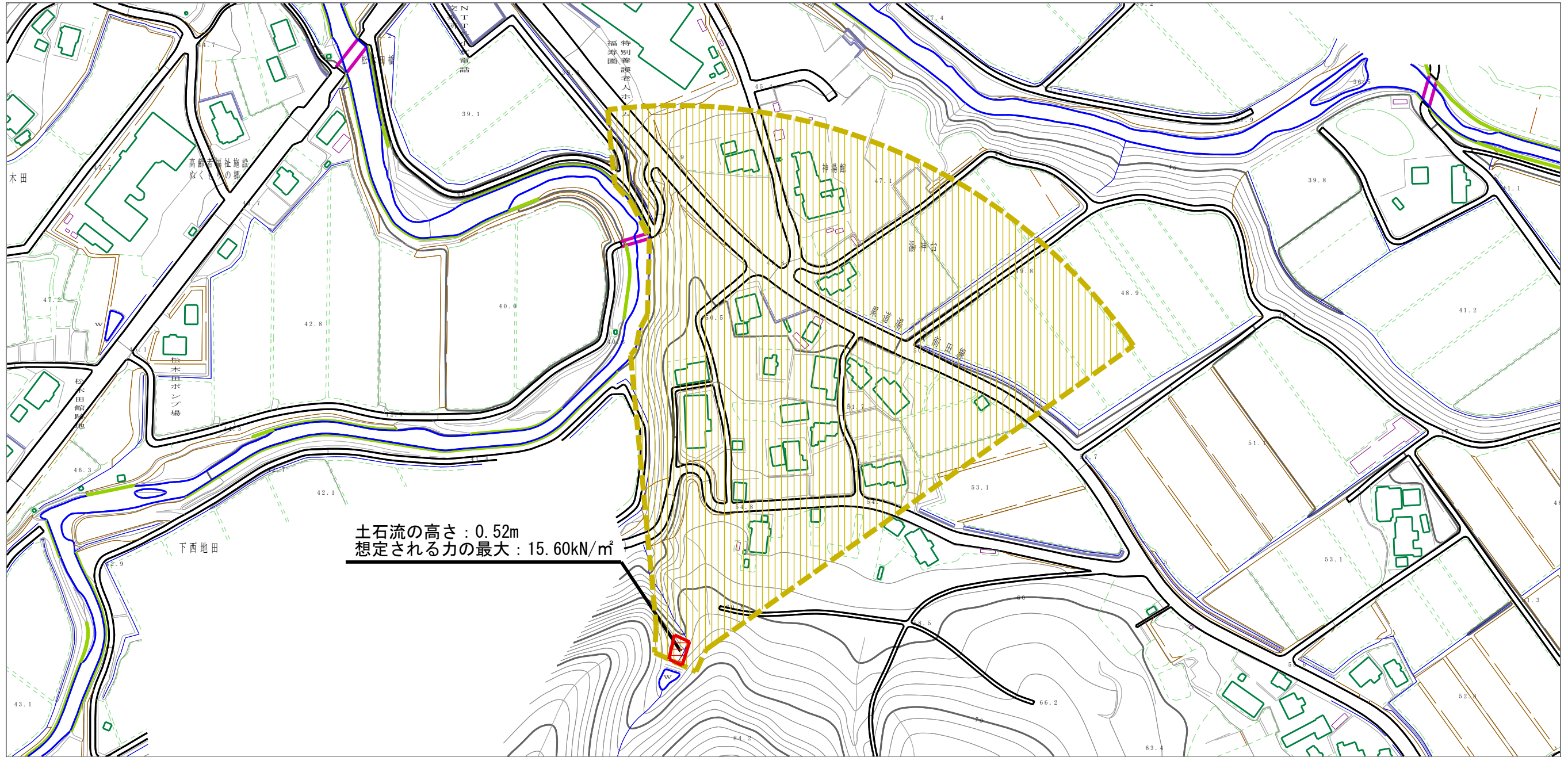
(1/25,000)

様式-1 (土)
土砂災害警戒区域・土砂災害特別警戒区域 位置図

自然現象の種類	土石流
溪流番号	428-II-018
溪流名	湯神台沢
所在地	秋田県大仙市南外字中野山、湯神台、湯ノ又及び下谷地田

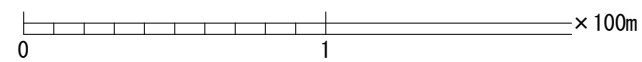
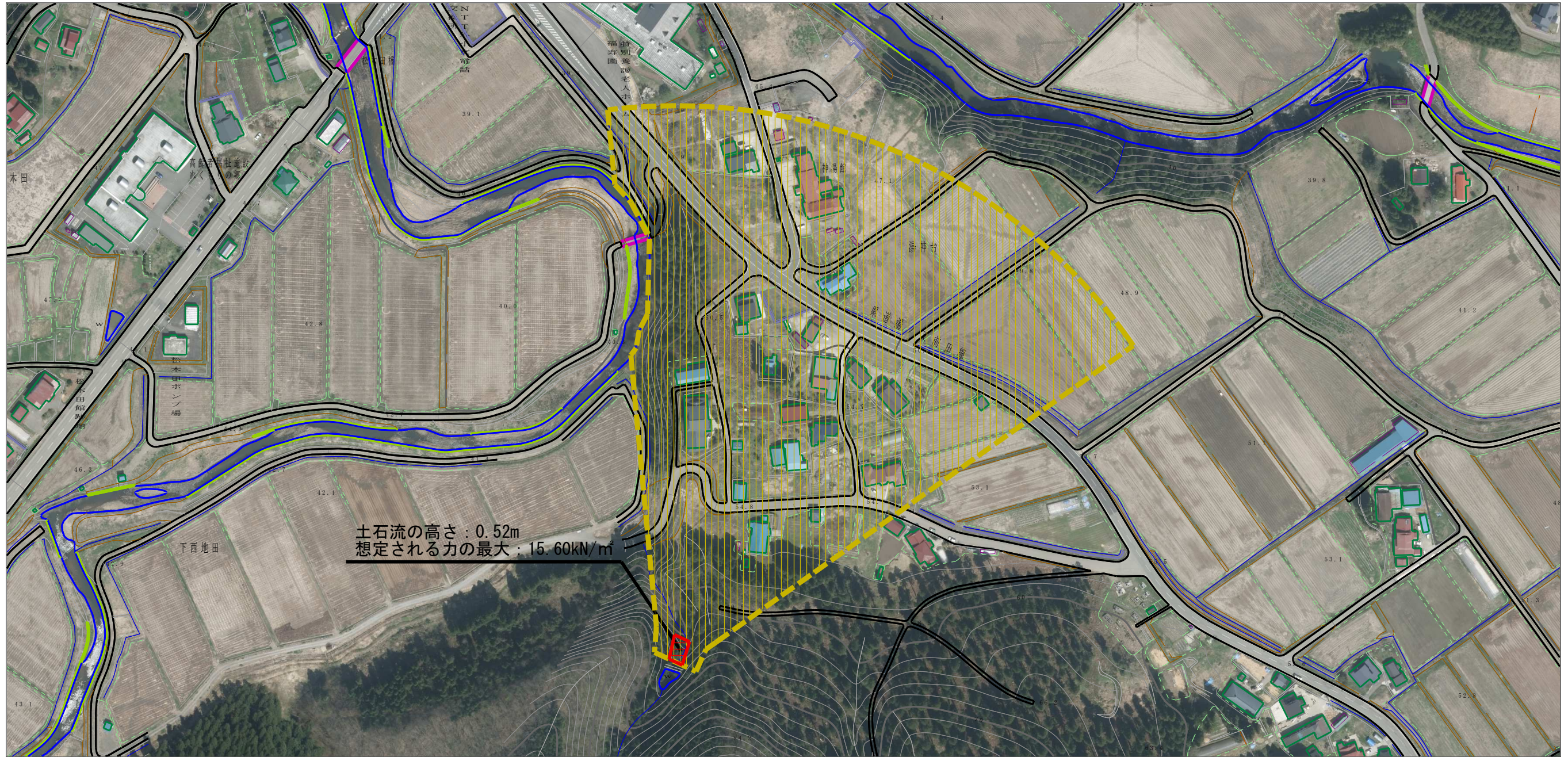
この地図は、国土地理院長の承認を得て、同院発行の数値地図200000(地図画像)及び電子地形図25000を複製したものである。(承認番号 平28情複、第35号)

土砂災害警戒区域の指定の公示に係る図書（その2）



様式-2 (土) 土砂災害警戒区域・土砂災害特別警戒区域 区域図	土砂災害防止法施行令第二条の基準に該当する区域 (土砂災害警戒区域)		N 縮尺 1:2,500	自然現象 の種類	土石流	溪流番号	428-II-018
	土砂災害防止 法施行令第三 条の基準に該 当する区域			告示番号	第635号	溪流名	湯神台沢
	土砂流の高さが1mを超える場合、土石等の 移動による力が50kN/m ² を超える区域 土砂流の高さが1mを超える場合、土石等の 移動による力が50kN/m ² 以下の区域 それ以外の区域	 		告示年月日	平成28年11月29日	所在地	秋田県大仙市南外字中野山、湯神台、湯ノ又及び下谷地田

参考資料 (その3)



様式-3 (土)

土砂災害警戒区域・土砂災害特別警戒区域の指定の区域区分図

土砂災害防止法施行令第二条の基準に該当する区域 (土砂災害警戒区域)

土砂災害防止法施行令第三条の基準に該当する区域

それ以外の区域



縮尺 1:2,500

自然現象の種類	土石流	溪流番号	428-II-018
告示番号	第635号	溪流名	湯神台沢
告示年月日	平成28年11月29日	所在地	秋田県大仙市南外字中野山、湯神台、湯ノ又及び下谷地田

土砂災害警戒区域等の指定の公示に係る図書（その3）

横断測線の区間	土石流の力 (kN/m ²)	土石流の高さ (m)	区分		横断測線の区間	土石流の力 (kN/m ²)	土石流の高さ (m)	区分
0~1	15.60	0.52	R					
1~2	9.93	0.38	Y					
2~3	7.56	0.35	Y					
3~4	7.09	0.34	Y					
4~5	5.95	0.33	Y					
5~6	4.55	0.31	Y					
6~7	6.61	0.53	Y					
7~8	3.81	0.39	Y					
8~9	3.34	0.40	Y					
9~10	2.95	0.40	Y					
10~11	2.79	0.41	Y					
11~12	2.50	0.42	Y					
12~13	2.63	0.41	Y					
13~14	2.12	0.44	Y					
14~15	2.05	0.44	Y					
15~16	1.77	0.46	Y					
16~17	1.58	0.48	Y					
17~18	1.43	0.50	Y					

様式-3 (土) 建築物の構造の規制に必要な衝撃に関する事項	自然現象の種類	土石流	溪流番号	428-II-018
	告示番号	第635号	溪流名	湯神台沢
	告示年月日	平成28年11月29日	所在地	秋田県大仙市南外字中野山、 湯神台、湯ノ又及び下谷地田