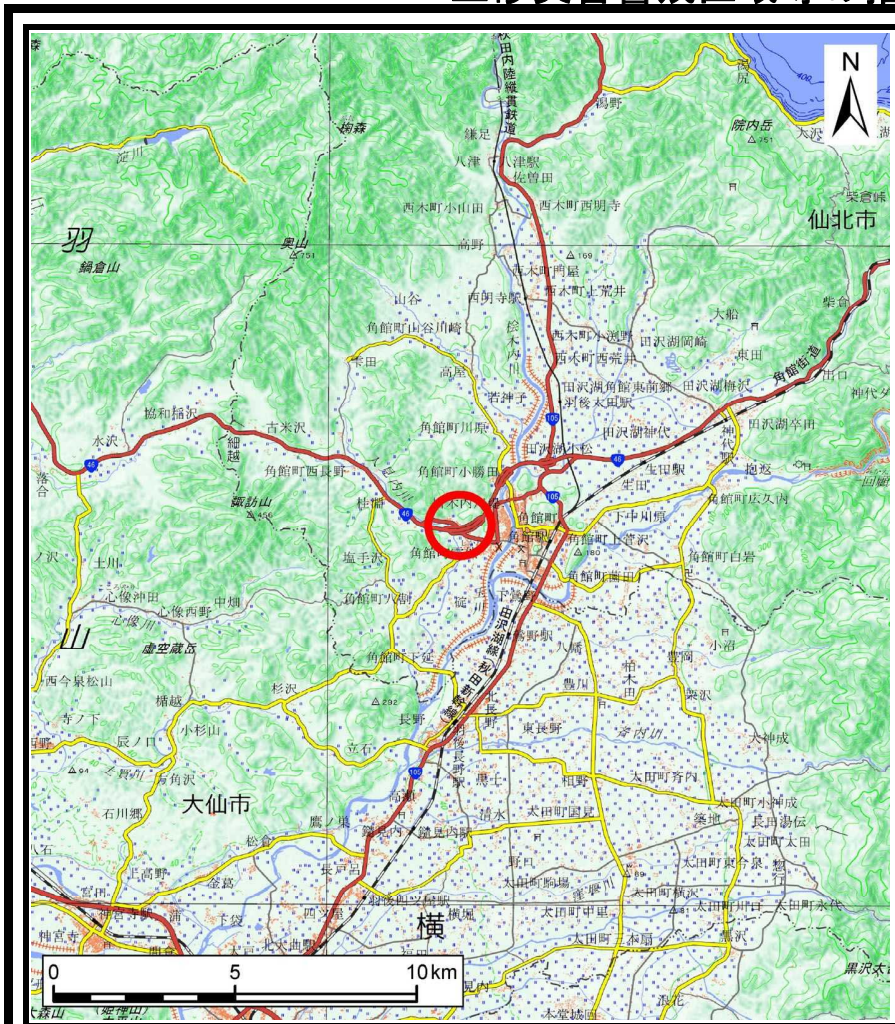
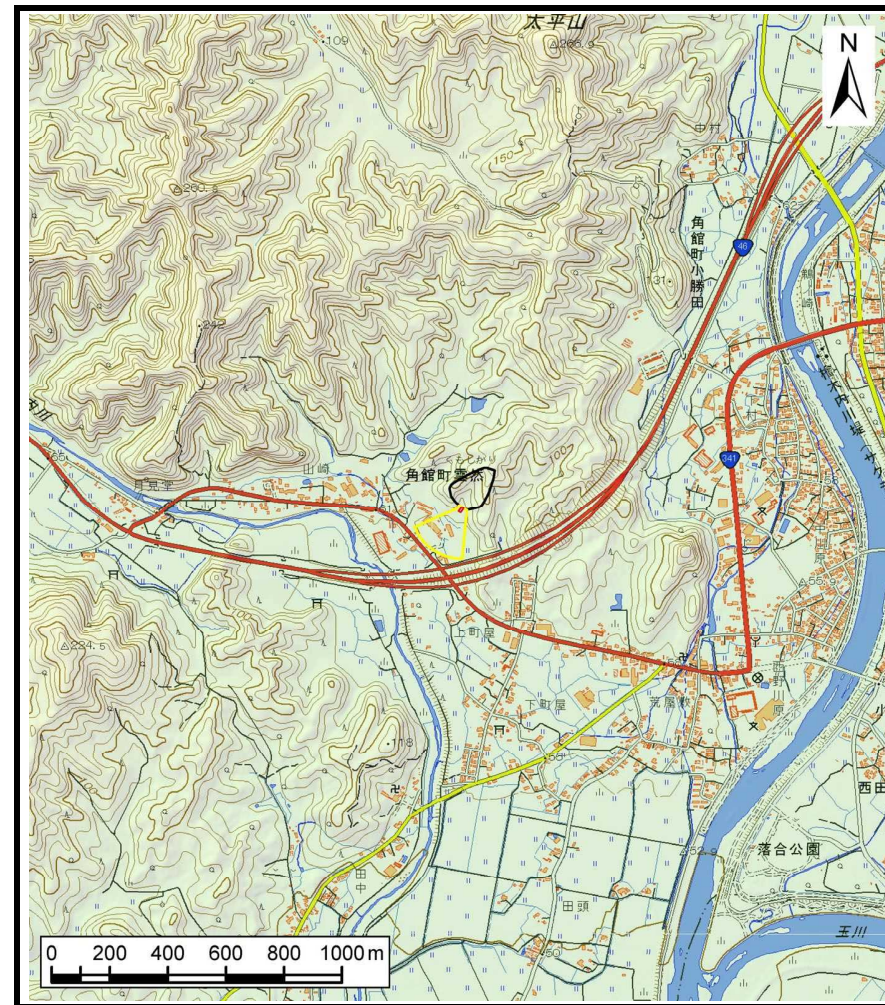


土砂災害警戒区域等の指定の公示に係る図書（その1）



(1/200,000)



(1/25,000)

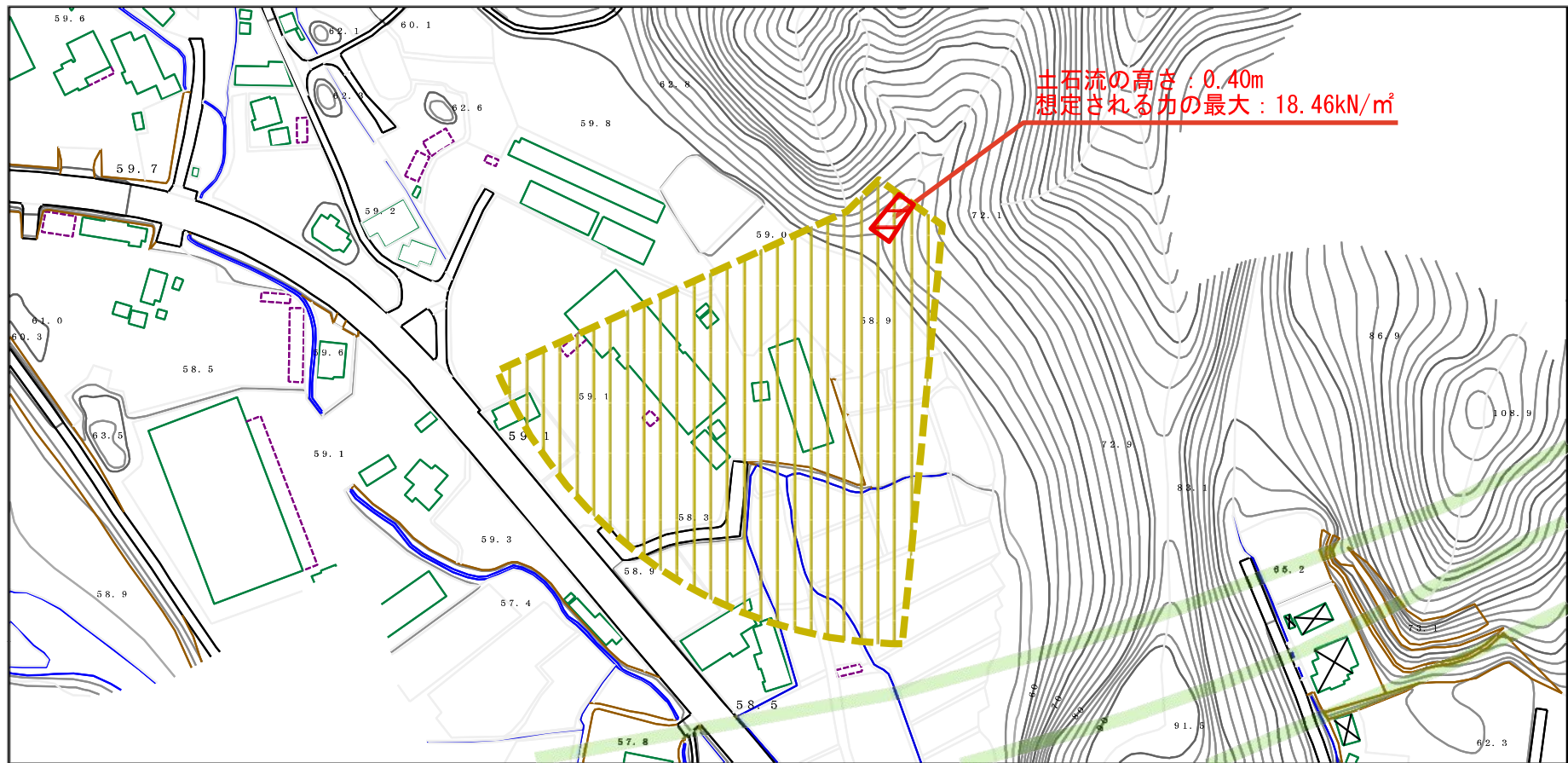
様式-1 (土)

土砂災害警戒区域・土砂災害特別警戒区域 位置図

自然現象の種類	土石流
溪流番号	423-Ⅲ-002
溪流名	雲然沢1
所在地	秋田県仙北市角館町雲然山崎

「測量法に基づく国土地理院長承認（複製）R 3JHf 302」「本製品を複製する場合には、国土地理院の長の承認を得なければならない。」

土砂災害警戒区域等の指定の公示に係る図書（その2）



土石流の高さ：0.40m
 想定される力の最大：18.46kN/m²

0 1 × 100m

注) 図面上で×印は、今回の調査結果、移転し
 無くなっている家屋等で、緑太線表示はバ
 イパス位置を示す

様式-2 (土)

土砂災害警戒区域・土砂災害特別警戒区域
 区域図

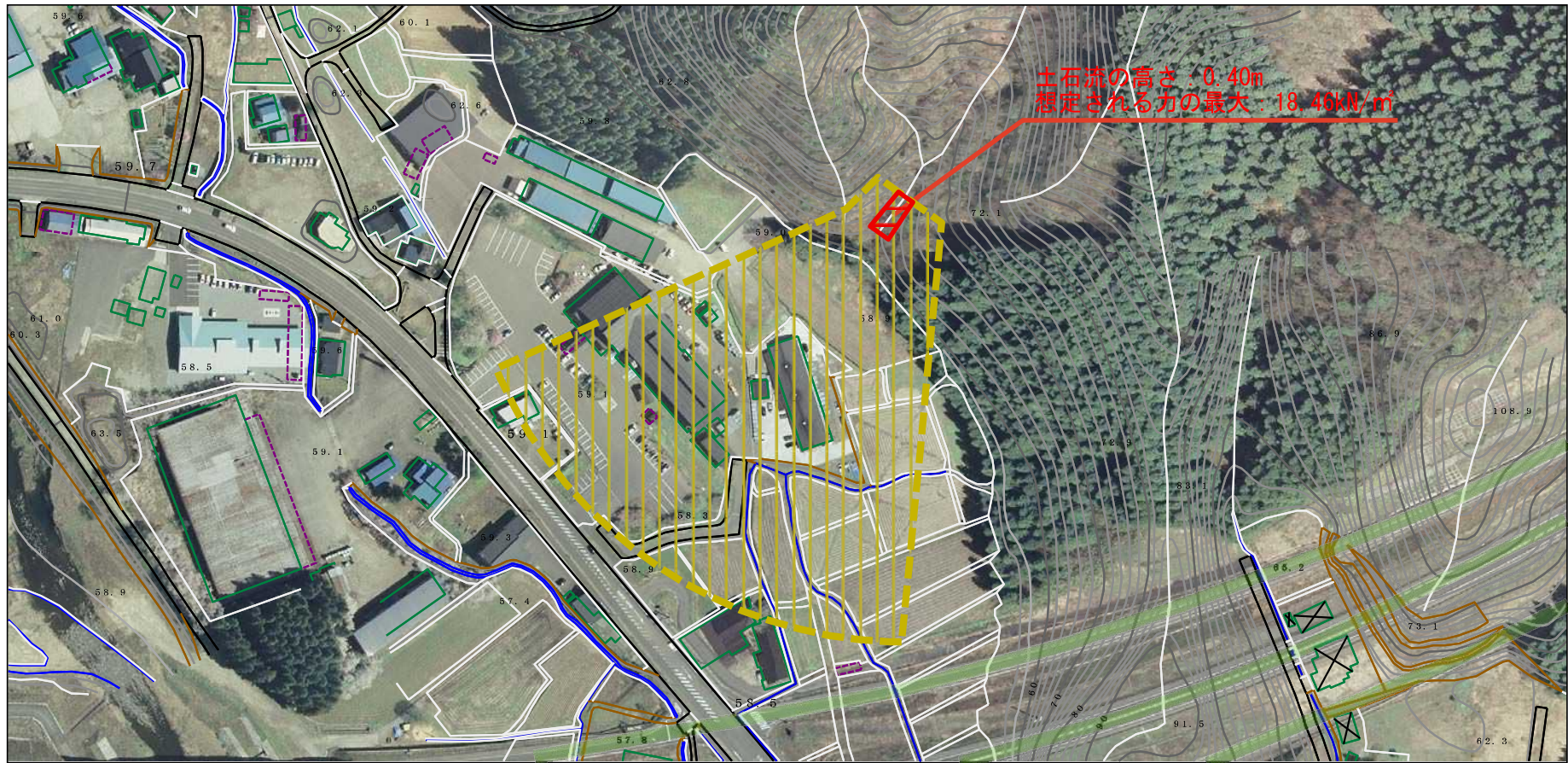
土砂災害防止法施行令第二条の基準に該当する区域 (土砂災害警戒区域)		
土砂災害防止法施行令第三条の基準に該当する区域 (土砂災害特別警戒区域)	土石流の高さが1mを超える場合、土石等の移動による力が50kN/m ² を超える区域	
	土石流の高さが1mを超える場合、土石等の移動による力が50kN/m ² 以下の区域	
	それ以外の区域	

N

 縮尺
 1:2,500

自然現象の種類	土石流	溪流番号	423-Ⅲ-002
告示番号	第303号	溪流名	雲然沢1
告示年月日	令和4年7月12日	所在地	秋田県仙北市角館町雲然山崎

参考資料



0 1 × 100m

注) 図面上で×印は、今回の調査結果、移転し
無くなっている家屋等で、緑太線表示はバ
イパス位置を示す

参考資料

土砂災害防止法施行令第二条の基準に該当する区域 (土砂災害警戒区域)	
土砂災害防止法施行令第三条の基準に該当する区域 (土砂災害特別警戒区域)	
それ以外の区域	

N
縮尺
1:2,500

自然現象の種類	土石流	溪流番号	423-Ⅲ-002
告示番号	第303号	溪流名	雲然沢1
告示年月日	令和4年7月12日	所在地	秋田県仙北市角館町雲然山崎

