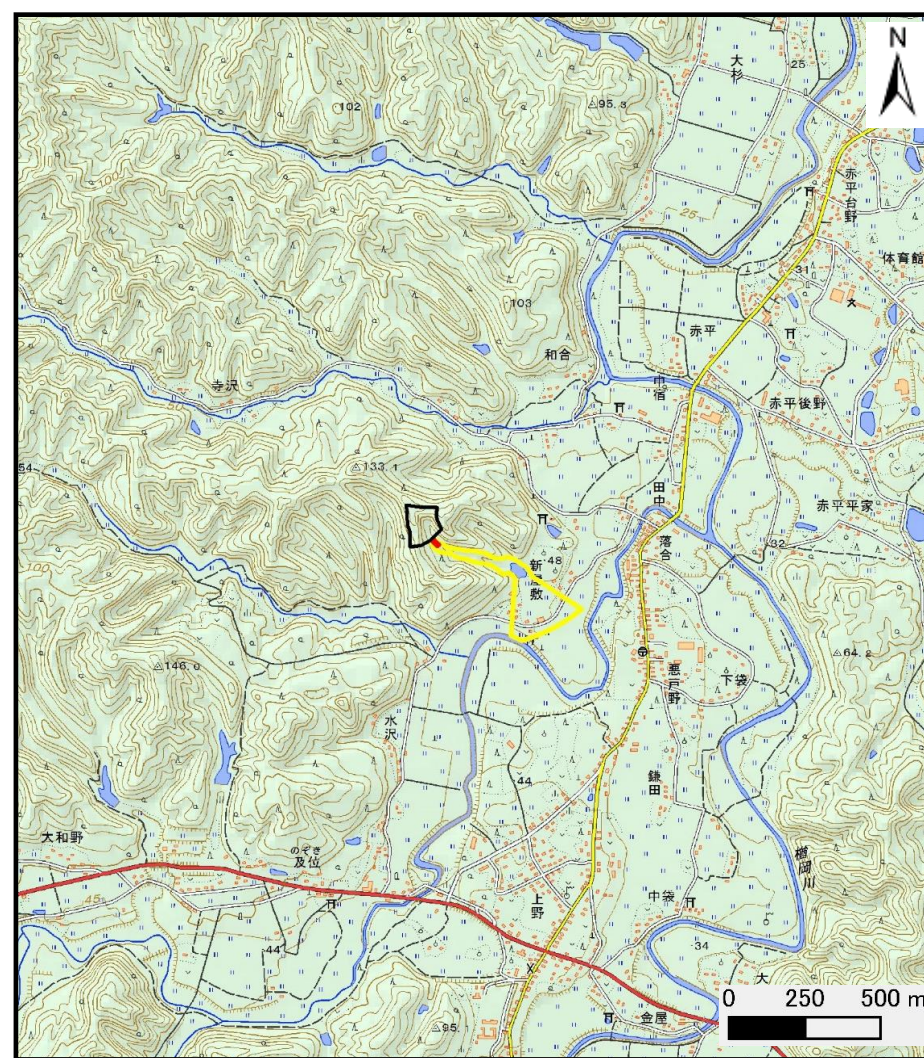


土砂災害警戒区域の指定の公示に係る図書 (その1)



(1/200,000)



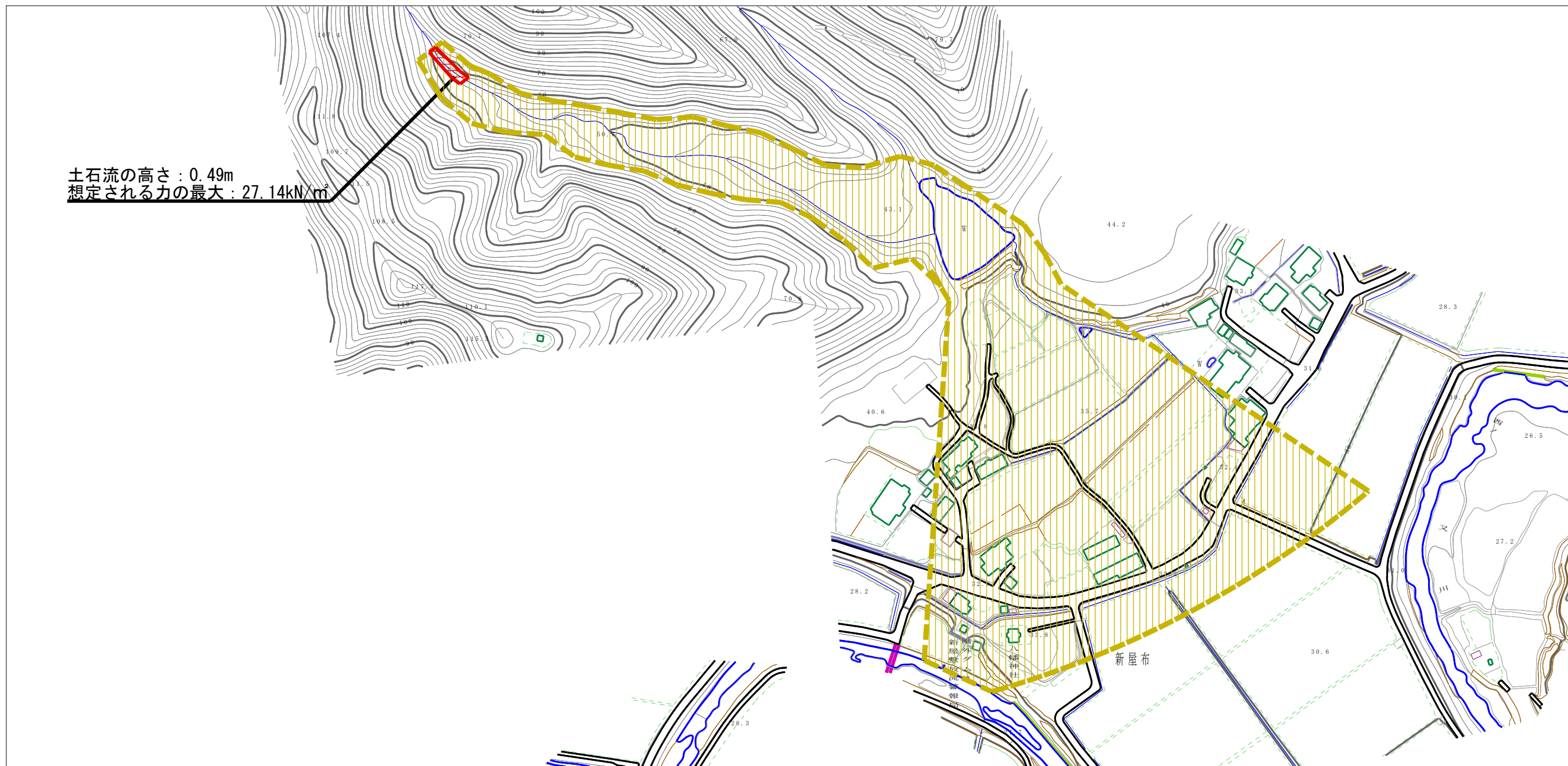
(1/25,000)

様式-1 (土)
土砂災害警戒区域・土砂災害特別警戒区域 位置図

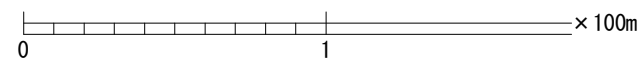
自然現象の種類	土石流
溪流番号	428-II-043-1
溪流名	新屋敷沢-1
所在地	秋田県大仙市南外字新屋布

この地図は、国土地理院長の承認を得て、同院発行の数値地図200000(地図画像)及び電子地形図25000を複製したものである。(承認番号 平28情複、第35号)

土砂災害警戒区域の指定の公示に係る図書 (その2)



土石流の高さ : 0.49m
 想定される力の最大 : 27.14kN/m²



様式-2 (土)

土砂災害警戒区域・土砂災害特別警戒区域
 区域図

土砂災害防止法施行令第二条の基準に該当する区域
 (土砂災害警戒区域)



自然現象
 の種類

土石流

溪流番号

428-II-043-1

土砂災害防止
 法施行令第三
 条の基準に該
 当する区域



告示番号

第635号

溪流名

新屋敷沢-1

土石流の高さが1mを超える場合、土石等の
 移動による力が50kN/m²を超える区域



告示年月日

平成28年11月29日

所在地

秋田県大仙市南外字新屋布

土石流の高さが1mを超える場合、土石等の
 移動による力が50kN/m²以下の区域

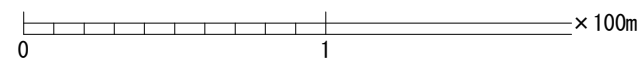
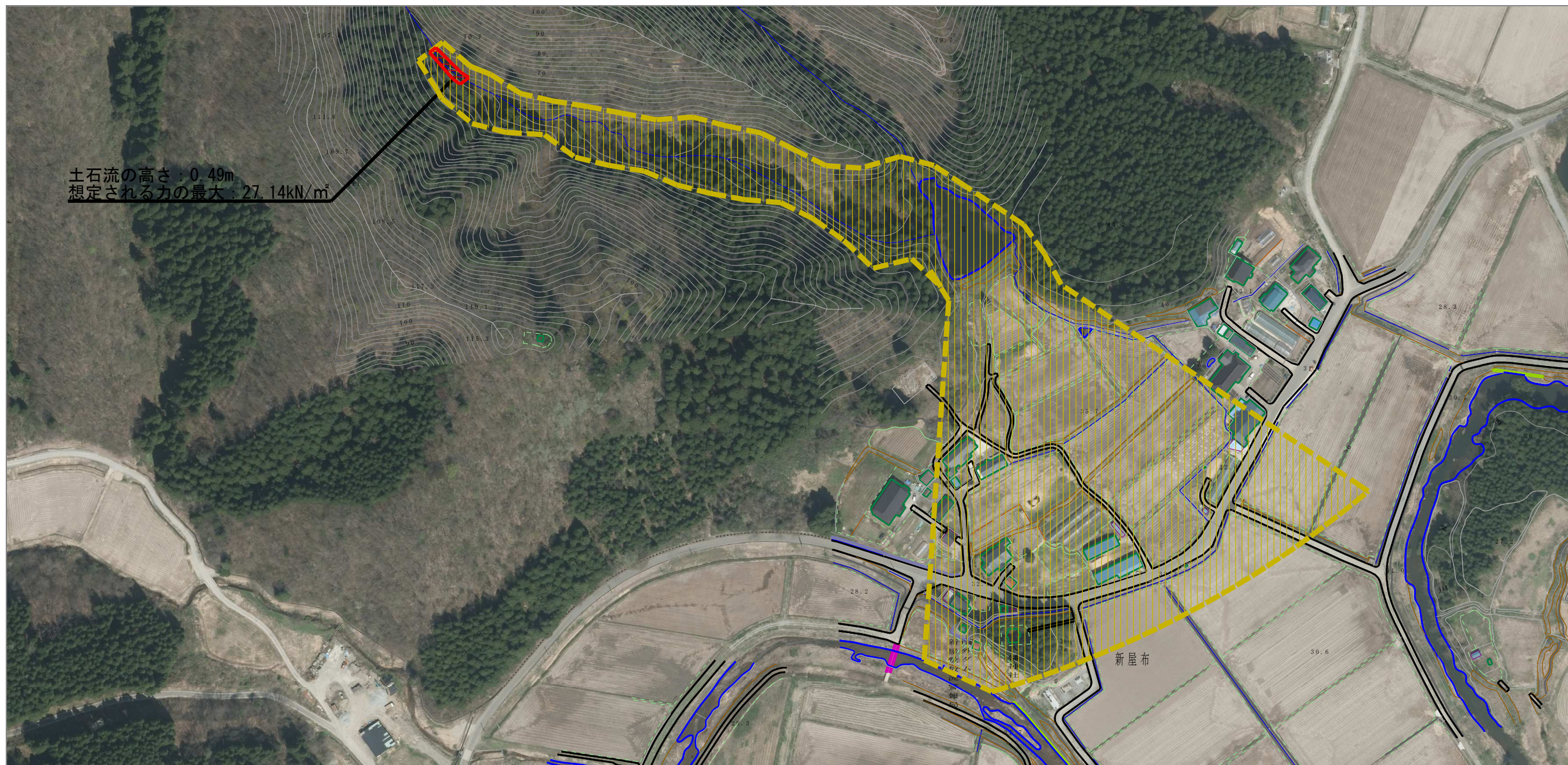


それ以外の区域



縮尺
 1:2,500

参考資料 (その3)



様式-3 (土)

土砂災害警戒区域・土砂災害特別警戒区域の指定の区域区分図

土砂災害防止法施行令第二条の基準に該当する区域 (土砂災害警戒区域)		N 縮尺 1:2,500	自然現象の種類	土石流	溪流番号	428-II-043-1
土砂災害防止法施行令第三条の基準に該当する区域			告示番号	第635号	溪流名	新屋敷沢-1
土砂災害防止法施行令第三条の基準に該当する区域			告示年月日	平成28年11月29日	所在地	秋田県大仙市南外字新屋布
それ以外の区域						

土砂災害警戒区域等の指定の公示に係る図書（その3）

横断測線の区間	土石流の力 (kN/m ²)	土石流の高さ (m)	区分		横断測線の区間	土石流の力 (kN/m ²)	土石流の高さ (m)	区分
0~1	27.14	0.49	R		26~27	0.99	0.29	Y
1~2	25.86	0.48	R		27~28	0.99	0.29	Y
2~3	13.49	0.31	Y		28~29	0.97	0.30	Y
3~4	13.18	0.32	Y		29~30	0.90	0.31	Y
4~5	12.44	0.33	Y		30~31	0.85	0.31	Y
5~6	5.88	0.25	Y					
6~7	3.21	0.23	Y					
7~8	2.42	0.22	Y					
8~9	1.95	0.22	Y					
9~10	1.59	0.23	Y					
10~11	1.98	0.29	Y					
11~12	1.49	0.26	Y					
12~13	1.56	0.26	Y					
13~14	1.26	0.27	Y					
14~15	1.16	0.28	Y					
15~16	1.21	0.28	Y					
16~17	1.17	0.28	Y					
17~18	1.08	0.29	Y					
18~19	1.10	0.28	Y					
19~20	1.10	0.28	Y					
20~21	0.97	0.30	Y					
21~22	1.04	0.29	Y					
22~23	1.01	0.29	Y					
23~24	1.04	0.29	Y					
24~25	1.04	0.29	Y					
25~26	0.93	0.30	Y					

様式-3 (土)
建築物の構造の規制に必要な衝撃に関する事項

自然現象の種類	土石流	溪流番号	428-II-043-1
告示番号	第635号	溪流名	新屋敷沢-1
告示年月日	平成28年11月29日	所在地	秋田県大仙市南外字新屋布