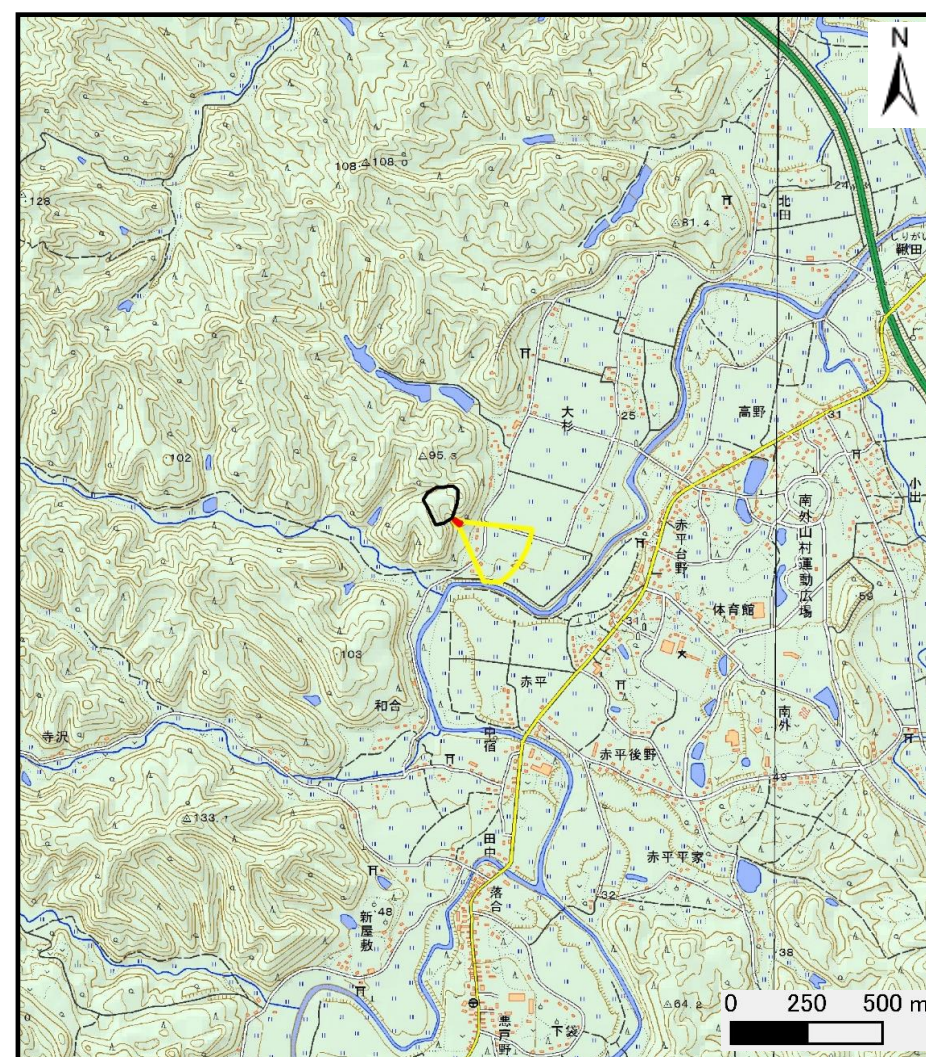


土砂災害警戒区域の指定の公示に係る図書 (その1)



(1/200,000)



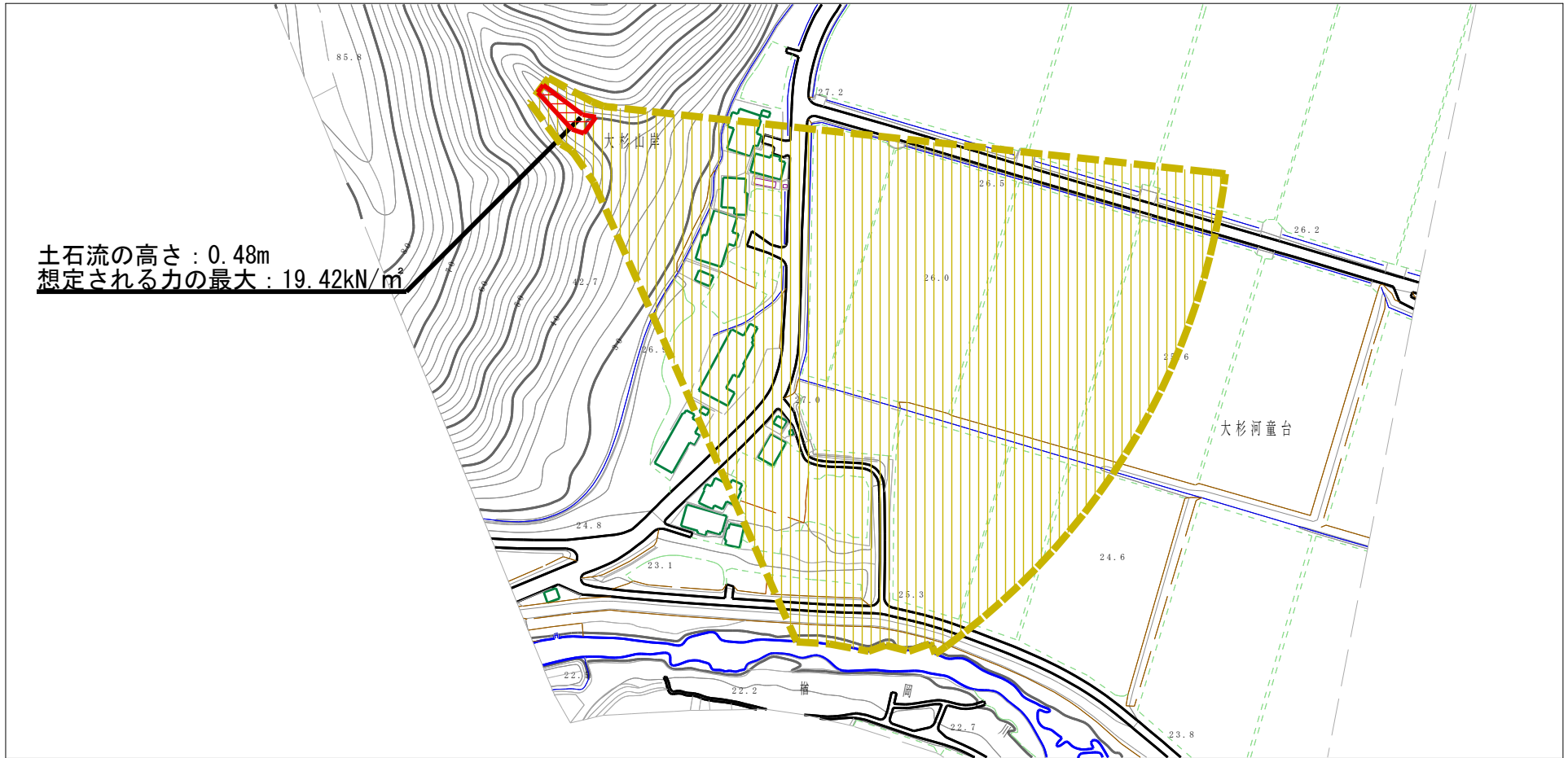
(1/25,000)

様式-1 (土)
土砂災害警戒区域・土砂災害特別警戒区域 位置図

自然現象の種類	土石流
溪流番号	428-II-047
溪流名	大杉沢1
所在地	秋田県大仙市南外字赤平貝沼、大杉河童台、大杉山岸及び大杉山

この地図は、国土地理院長の承認を得て、同院発行の数値地図200000(地図画像)及び電子地形図25000を複製したものである。(承認番号 平28情複、第35号)

土砂災害警戒区域の指定の公示に係る図書（その2）



様式-2 (土)

土砂災害警戒区域・土砂災害特別警戒区域
 区域図

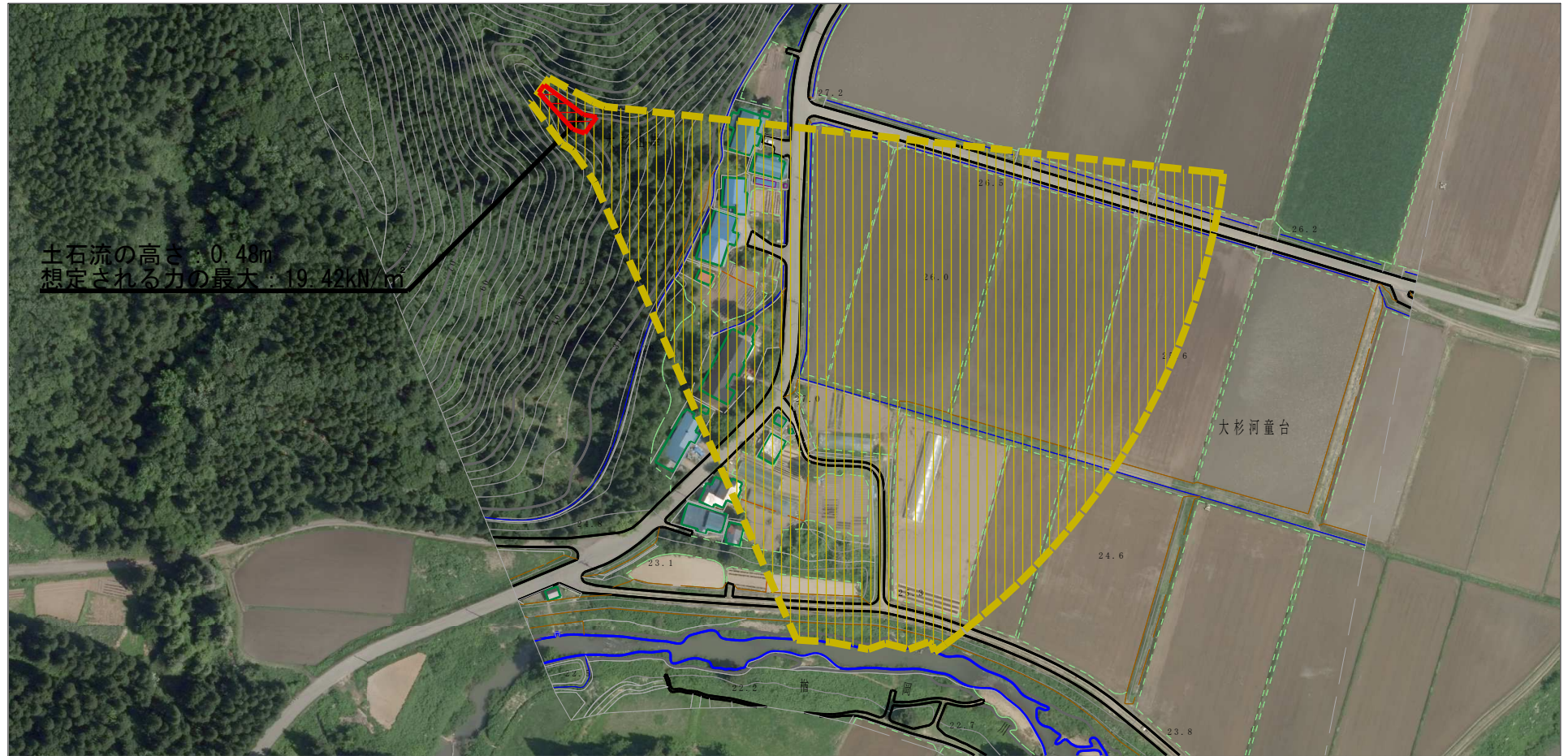
土砂災害防止法施行令第二条の基準に該当する区域 (土砂災害警戒区域)	
土砂災害防止法施行令第三条の基準に該当する区域	
それ以外の区域	

N

 縮尺
 1:2,500

自然現象の種類	土石流	溪流番号	428-II-047
告示番号	第635号	溪流名	大杉沢1
告示年月日	平成28年11月29日	所在地	秋田県大仙市南外字赤平貝沼、大杉河童台、大杉山岸及び大杉山





参考資料 (その3)



0 1 ×100m

様式-3 (土)

土砂災害警戒区域・土砂災害特別警戒区域の指定の区域区分図

土砂災害防止法施行令第二条の基準に該当する区域 (土砂災害警戒区域)		N 縮尺 1:2,500	自然現象の種類	土石流	溪流番号	428-II-047
			告示番号	第635号	溪流名	大杉沢1
			告示年月日	平成28年11月29日	所在地	秋田県大仙市南外字赤平貝沼、大杉河童台、大杉山岸及び大杉山
土砂災害防止法施行令第三条の基準に該当する区域						
それ以外の区域	