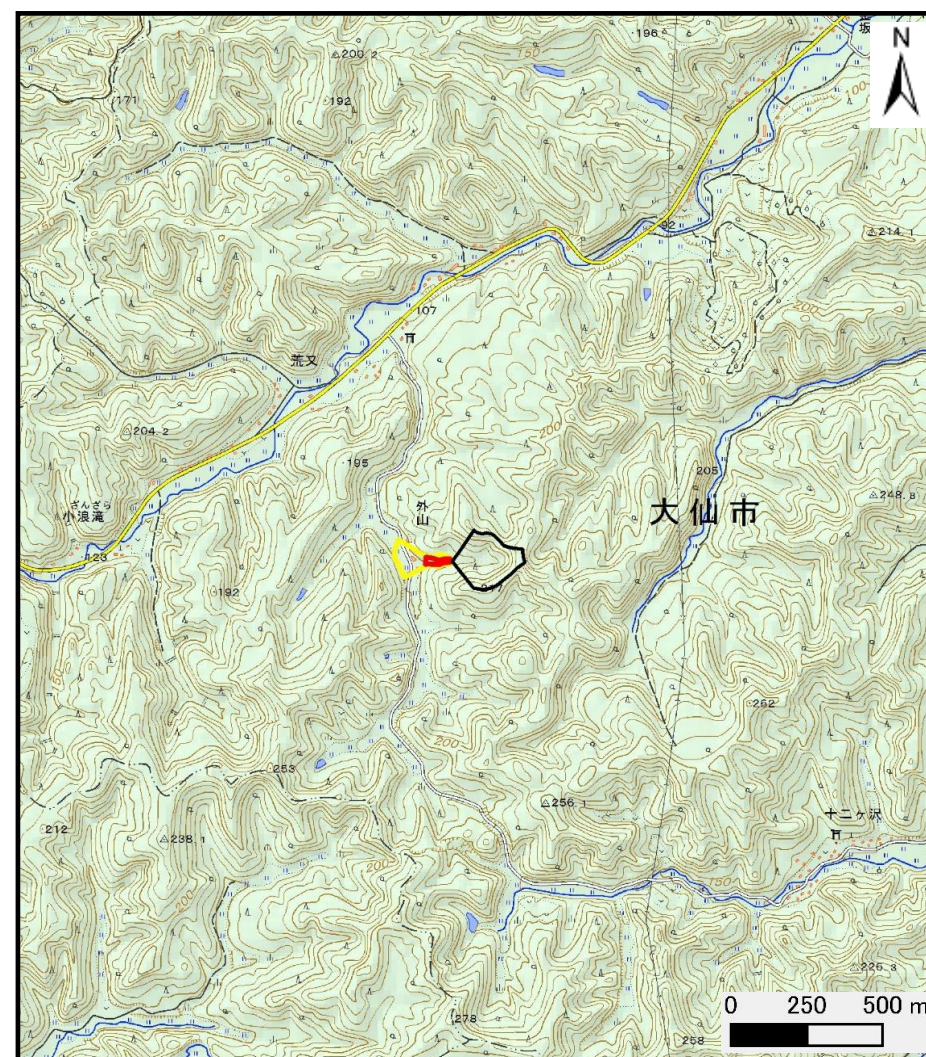


土砂災害警戒区域の指定の公示に係る図書 (その1)



(1/200,000)



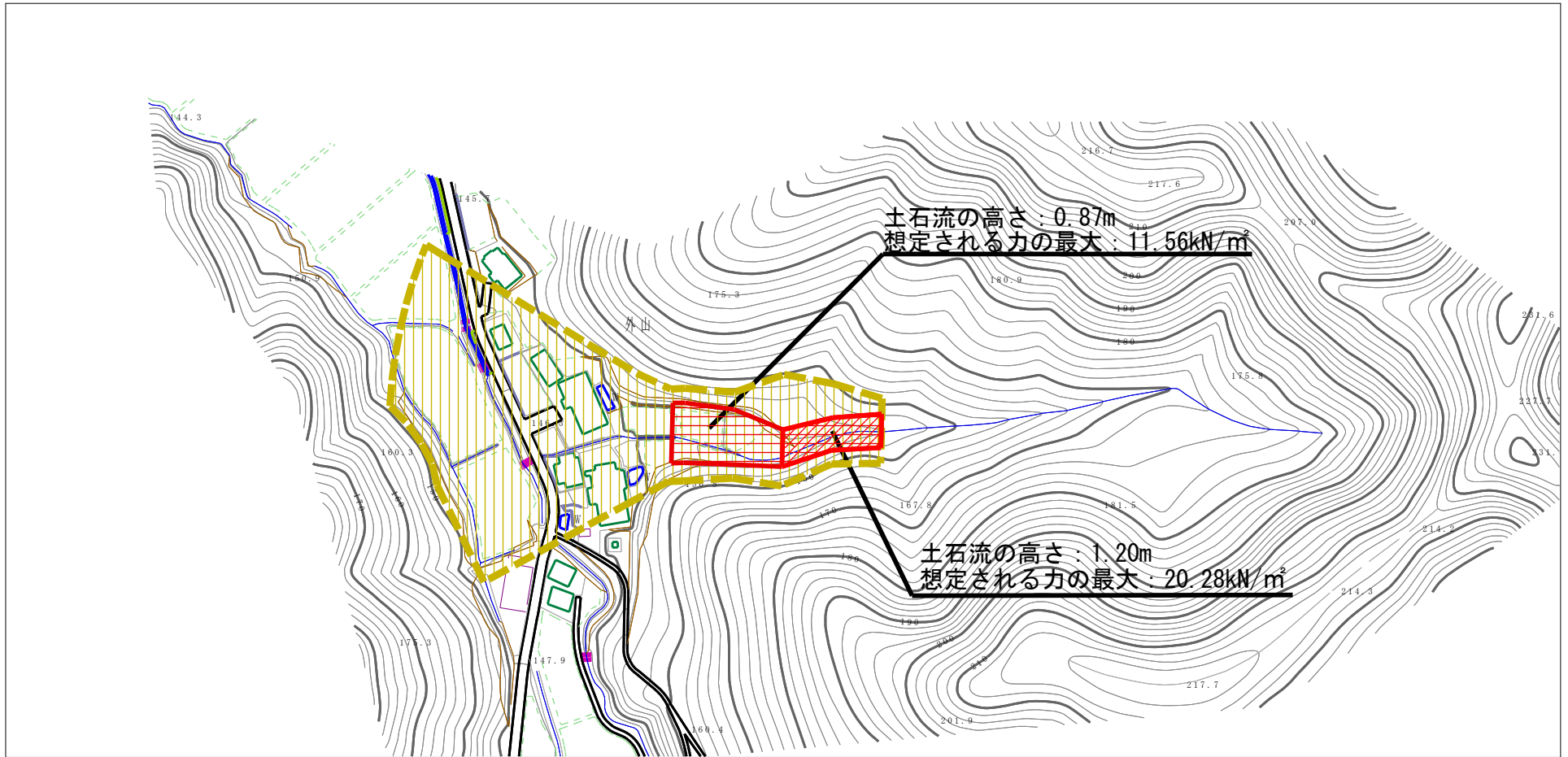
(1/25,000)

様式-1 (土)
土砂災害警戒区域・土砂災害特別警戒区域 位置図

| | |
|---------|-------------|
| 自然現象の種類 | 土石流 |
| 溪流番号 | 428-II-053 |
| 溪流名 | 外山沢1 |
| 所在地 | 秋田県大仙市南外字外山 |

この地図は、国土地理院長の承認を得て、同院発行の数値地図200000(地図画像)及び電子地形図25000を複製したものである。(承認番号 平28情複、第35号)

土砂災害警戒区域の指定の公示に係る図書（その2）



様式-2 (土)

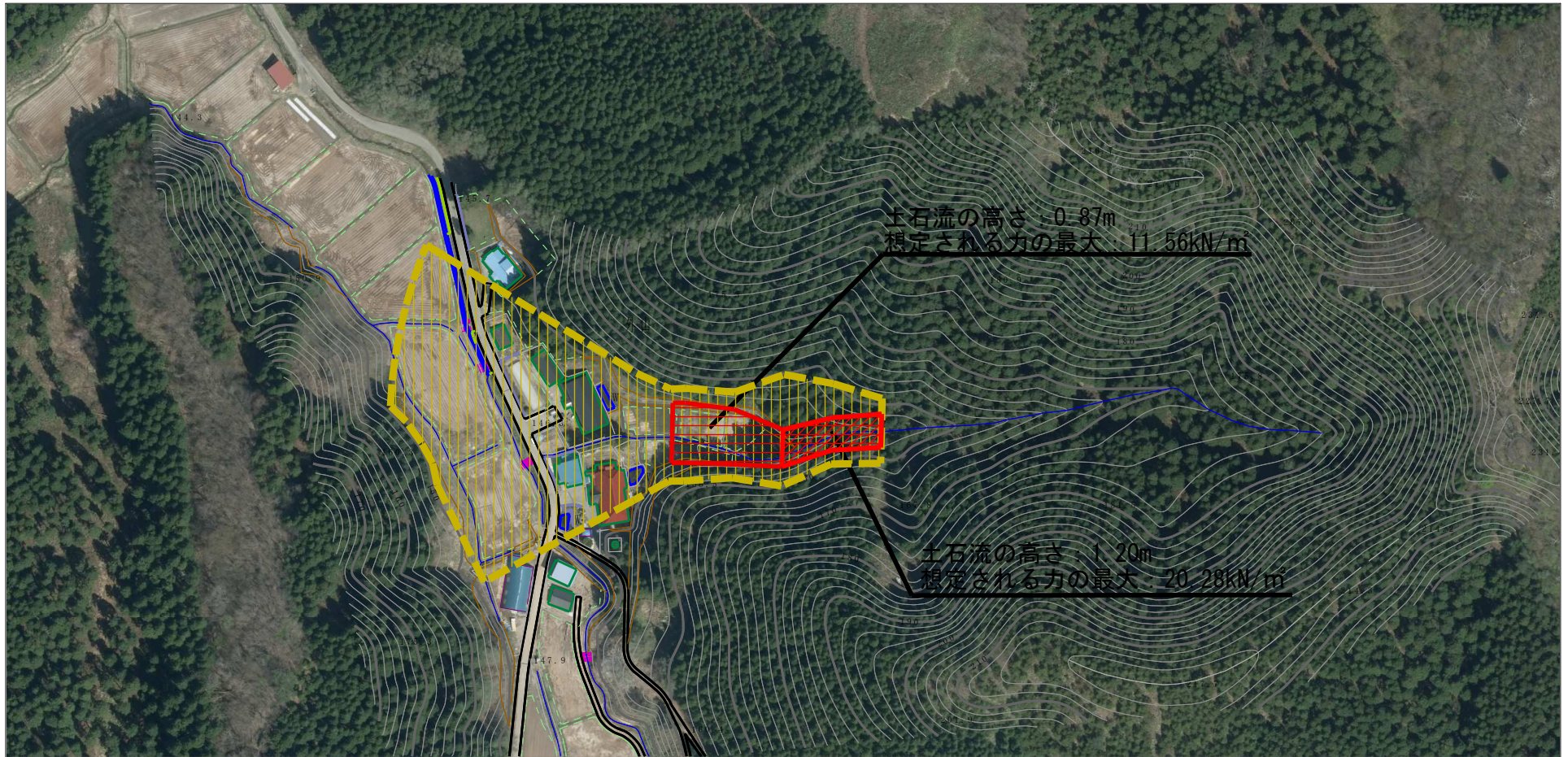
土砂災害警戒区域・土砂災害特別警戒区域
区域図

| | |
|---------------------------------------|--|
| 土砂災害防止法施行令第二条の基準に該当する区域 (土砂災害警戒区域) | |
| 土砂災害防止法施行令第三条の基準に該当する区域 | |
| それ以外の区域 | |

縮尺
1:2,500

| | | | |
|---------|-------------|------|-------------|
| 自然現象の種類 | 土石流 | 溪流番号 | 428-II-053 |
| 告示番号 | 第635号 | 溪流名 | 外山沢1 |
| 告示年月日 | 平成28年11月29日 | 所在地 | 秋田県大仙市南外字外山 |

参考資料 (その3)



0 1 ×100m

| | | | | | | | |
|---|---|--|------------------------|-------------|-------------|------|-------------|
| 様式-3 (土) 土砂災害警戒区域・土砂災害特別警戒区域の 指定の区域区分図 | 土砂災害防止法施行令第二条の基準に該当する区域 (土砂災害警戒区域) | | N 縮尺 1:2,500 | 自然現象 の種類 | 土石流 | 溪流番号 | 428-II-053 |
| | 土砂災害防止法施行令第三条の基準に該当する区域 | | | 告示番号 | 第635号 | 溪流名 | 外山沢1 |
| | 土石流の高さが1mを超える場合、土石等の 移動による力が50kN/m ² を超える区域 | | | 告示年月日 | 平成28年11月29日 | 所在地 | 秋田県大仙市南外字外山 |
| | 土石流の高さが1mを超える場合、土石等の 移動による力が50kN/m ² 以下の区域 | | | | | | |
| | それ以外の区域 | | | | | | |

