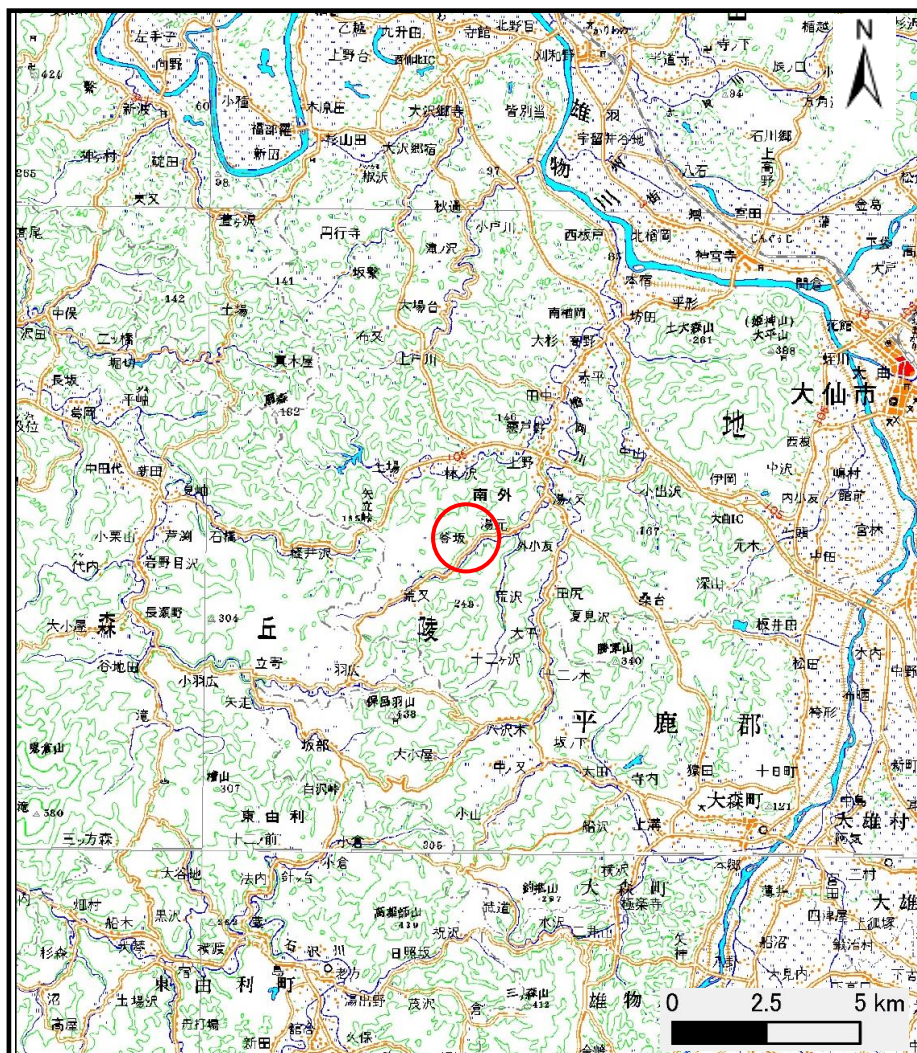
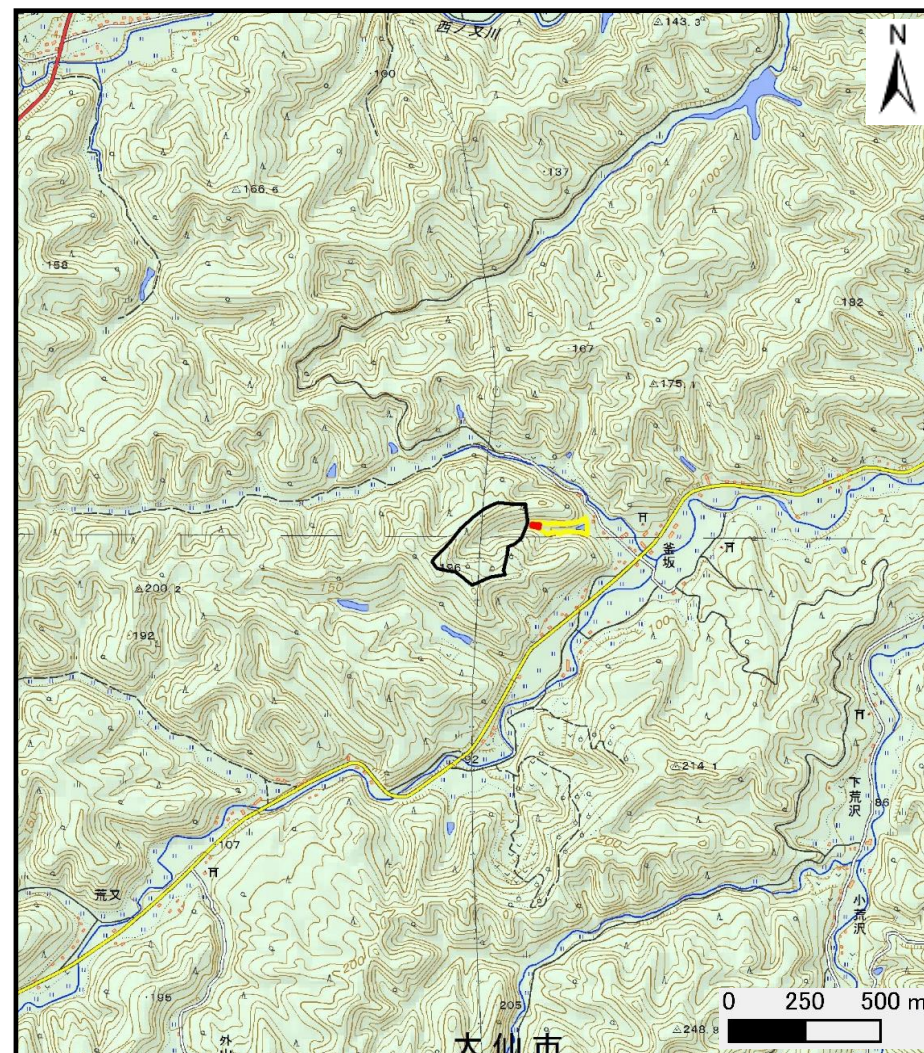


土砂災害警戒区域の指定の公示に係る図書 (その1)



(1/200,000)



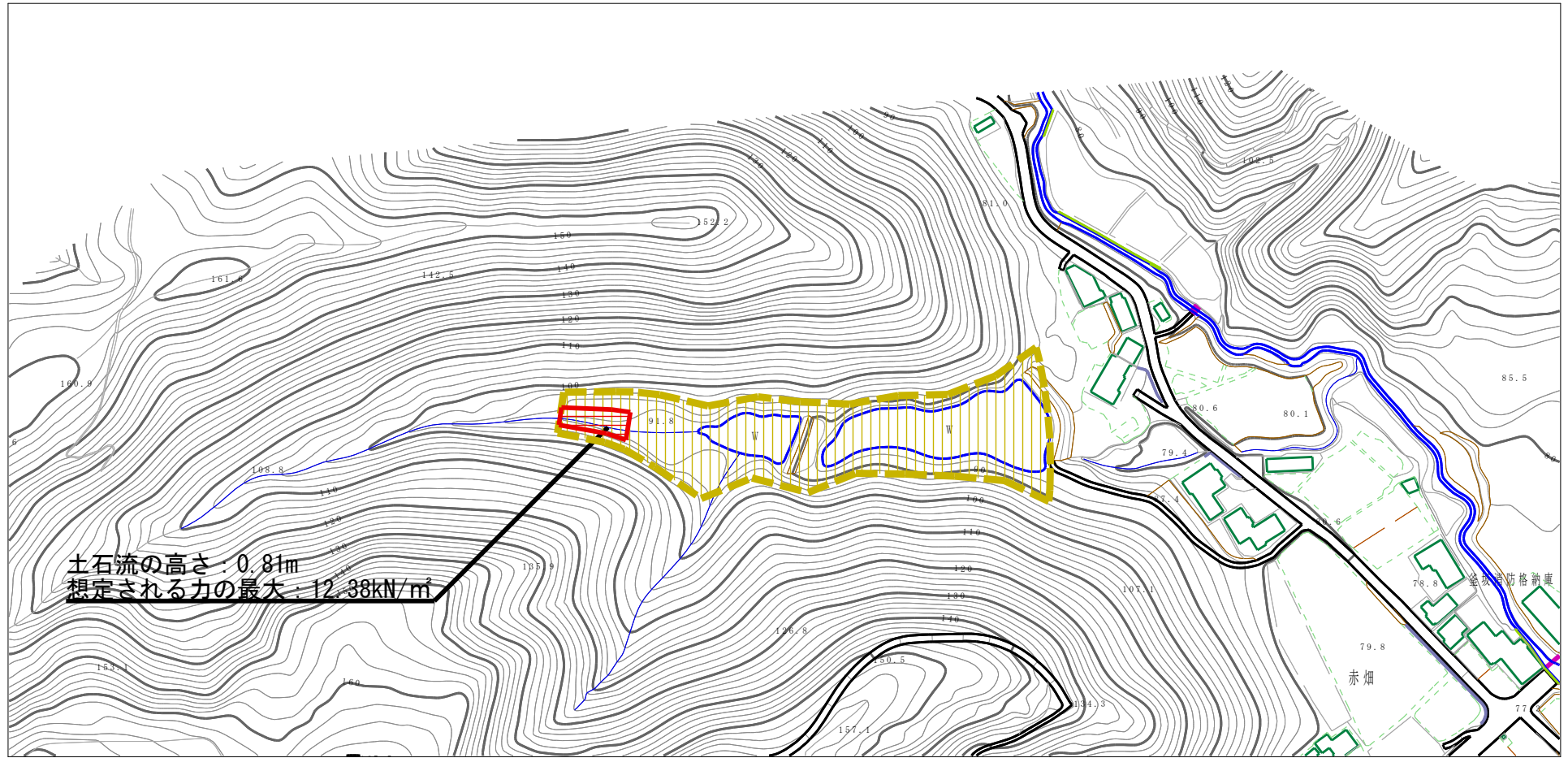
(1/25,000)

様式-1 (土)
土砂災害警戒区域・土砂災害特別警戒区域 位置図

自然現象の種類	土石流
溪流番号	428-II-060-1
溪流名	赤畑沢-1
所在地	秋田県大仙市南外字上釜坂、下釜坂及び赤畑

この地図は、国土地理院長の承認を得て、同院発行の数値地図200000(地図画像)及び電子地形図25000を複製したものである。(承認番号 平28情複、第35号)

土砂災害警戒区域の指定の公示に係る図書（その2）



様式-2 (土)

土砂災害警戒区域・土砂災害特別警戒区域
区域図

土砂災害防止法施行令第二条の基準に該当する区域
(土砂災害警戒区域)

土石流の高さが1mを超える場合、土石等の
移動による力が50kN/m²を超える区域

土石流の高さが1mを超える場合、土石等の
移動による力が50kN/m²以下の区域

それ以外の区域



縮尺
1:2,500

自然現象
の種類

告示番号

告示年月日

土石流

第635号

平成28年11月29日

溪流番号

溪流名

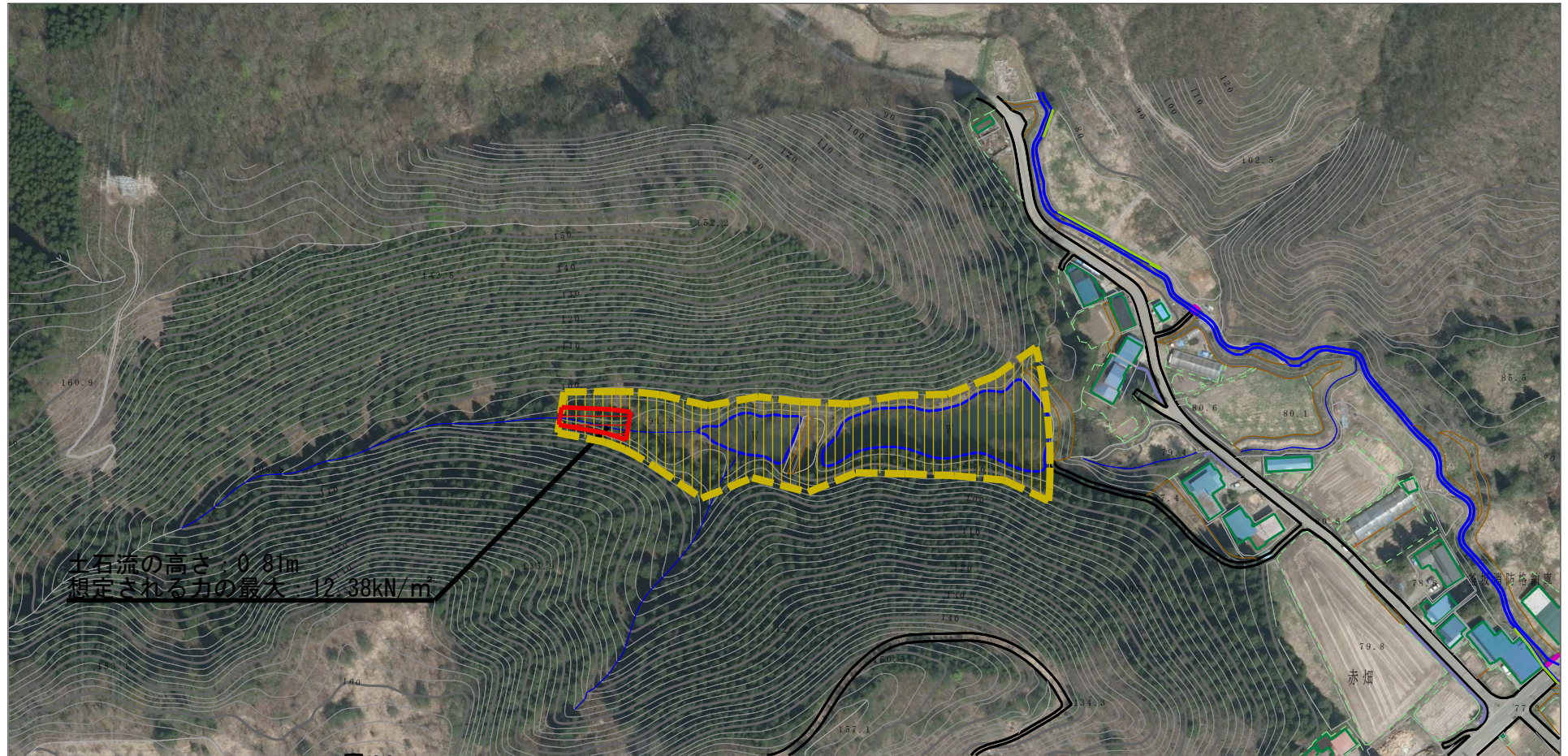
所在地

428-II-060-1

赤畑沢-1

秋田県大仙市南外
字上釜坂、下釜坂及び赤畑

参考資料 (その3)



0 1 ×100m

様式-3 (土)

土砂災害警戒区域・土砂災害特別警戒区域の指定の区域区分図

土砂災害防止法施行令第二条の基準に該当する区域
(土砂災害警戒区域)



自然現象の種類

土石流

溪流番号

428-II-060-1

土砂災害防止法施行令第三条の基準に該当する区域



縮尺
1:2,500

告示番号

第635号

溪流名

赤畑沢-1

土砂災害防止法施行令第三条の基準に該当する区域



告示年月日

平成28年11月29日

所在地

秋田県大仙市南外
字上釜坂、下釜坂及び赤畑

それ以外の区域



