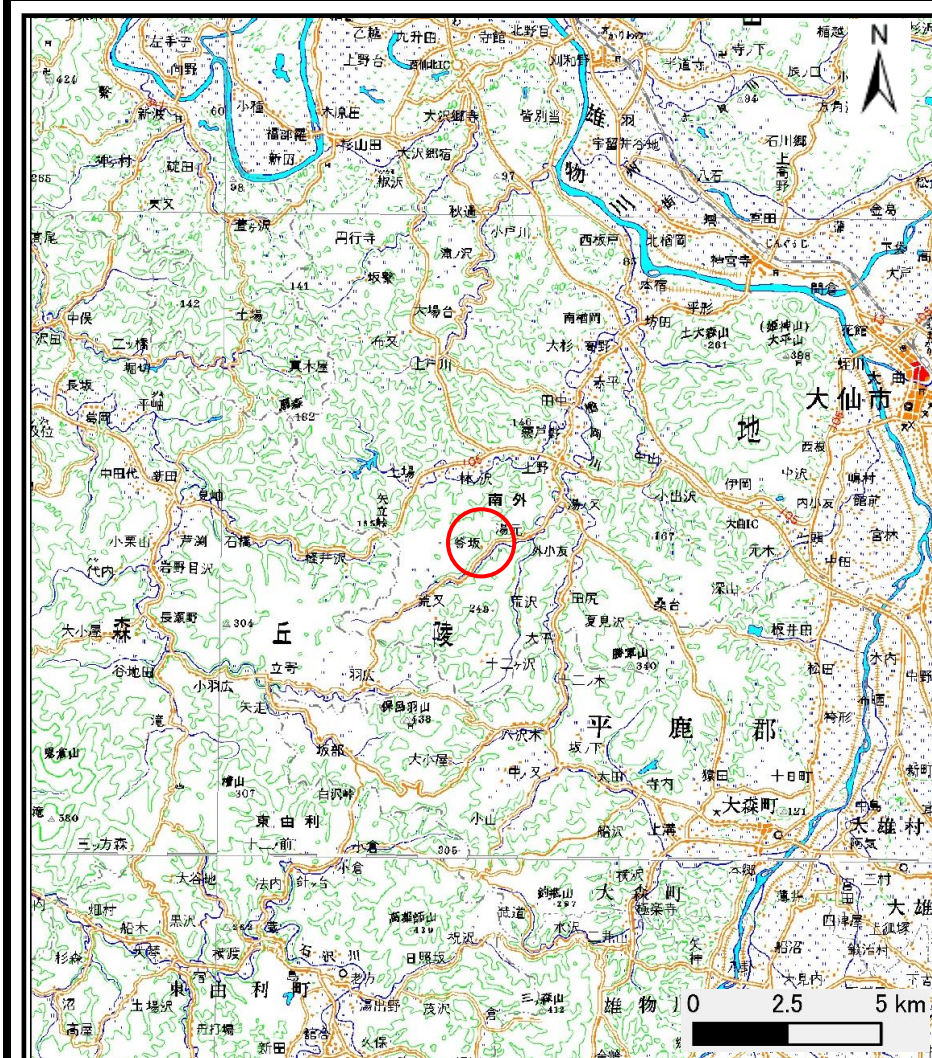
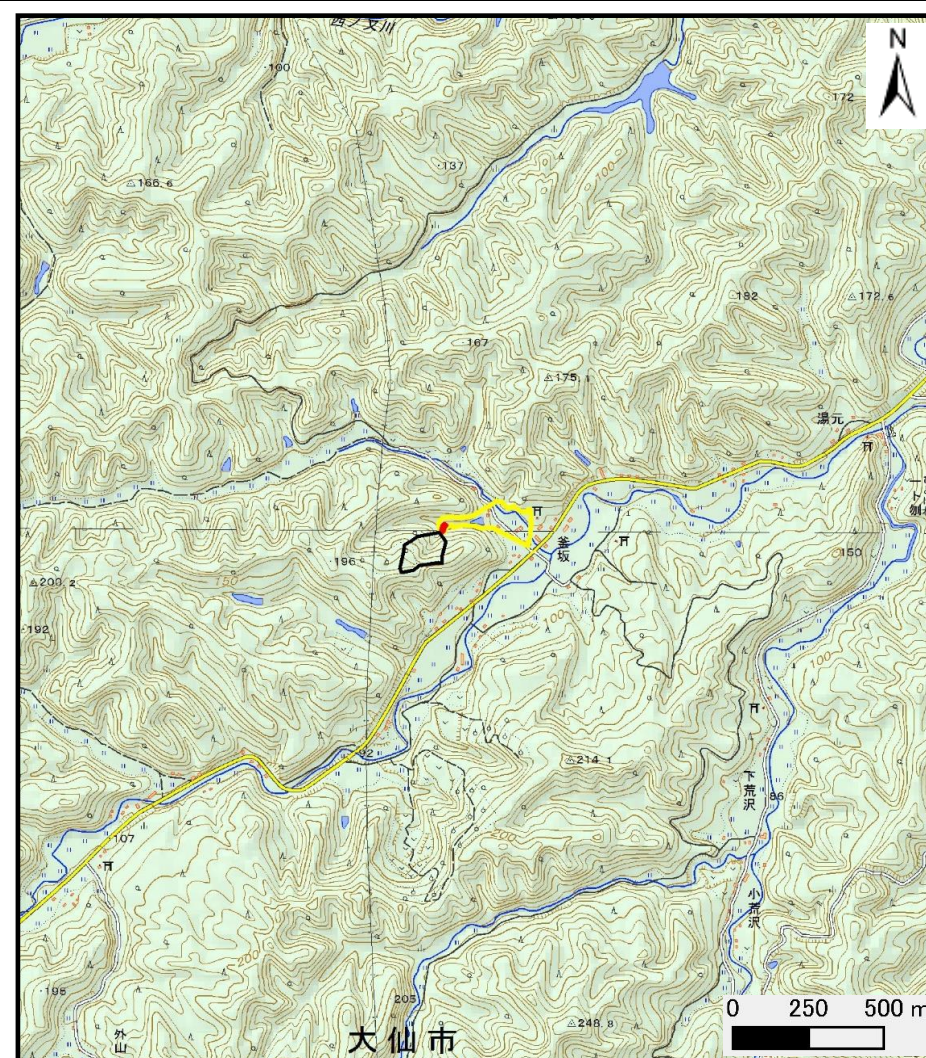


# 土砂災害警戒区域の指定の公示に係る図書（その1）



(1/200,000)



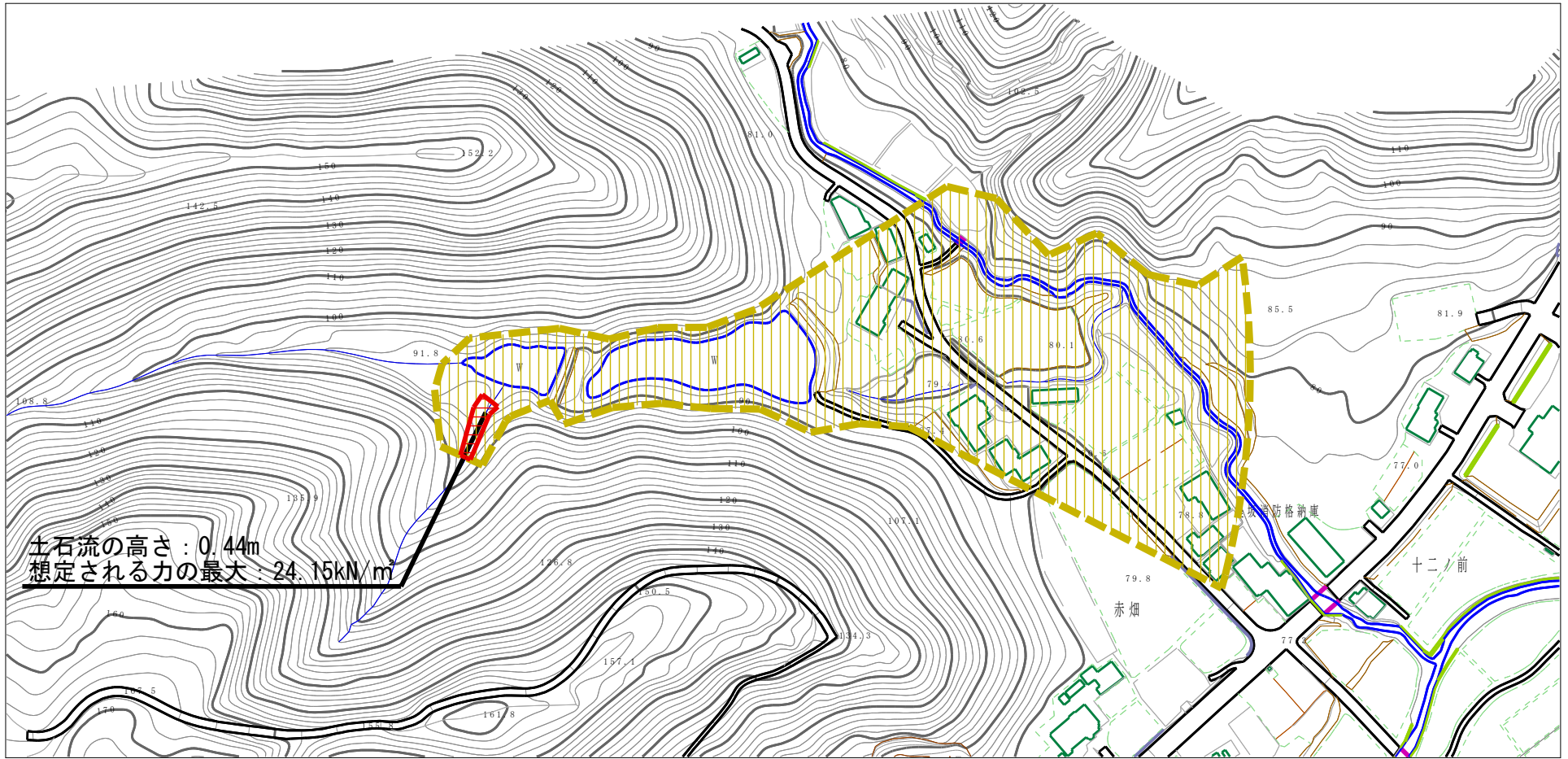
(1/25,000)

様式-1 (土)  
土砂災害警戒区域・土砂災害特別警戒区域 位置図

自然現象の種類	土石流
溪流番号	428-II-060-2
溪流名	赤畑沢-2
所在地	秋田県大仙市南外字上釜坂、下釜坂、赤畑及び十二ノ前

この地図は、国土地理院長の承認を得て、同院発行の数値地図200000(地図画像)及び電子地形図25000を複製したものである。(承認番号 平28情複、第35号)

# 土砂災害警戒区域の指定の公示に係る図書（その2）



様式-2（土）

土砂災害警戒区域・土砂災害特別警戒区域  
区域図

土砂災害防止法施行令第二条の基準に該当する区域  
(土砂災害警戒区域)

土砂災害防止法施行令第三条の基準に該当する区域

それ以外の区域



縮尺  
1:2,500

自然現象  
の種類

告示番号

告示年月日

土石流

第635号

平成28年11月29日

溪流番号

溪流名

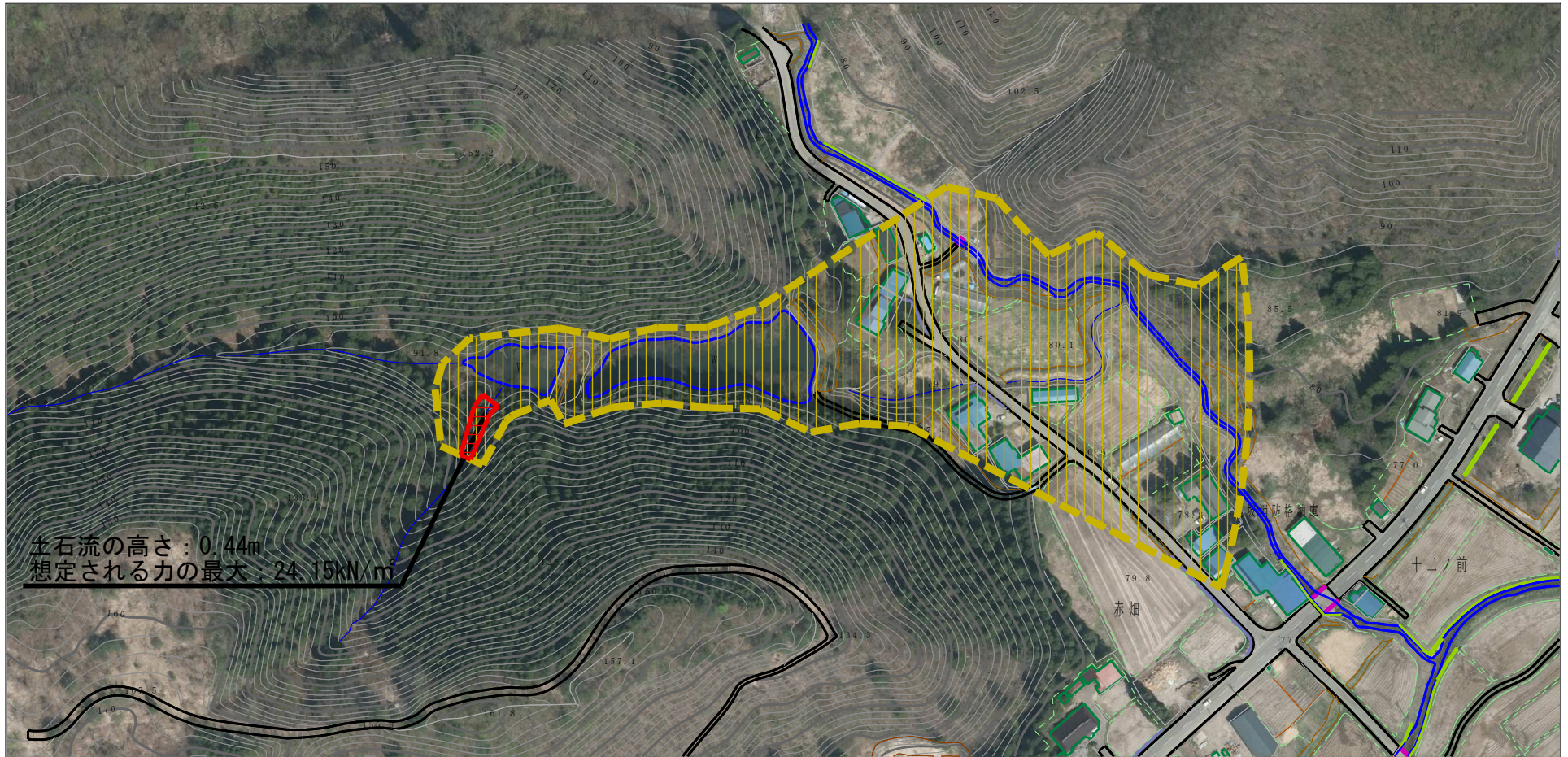
所在地

428-II-060-2

赤畑沢-2

秋田県大仙市南外字上釜坂、  
下釜坂、赤畑及び十二ノ前

# 参考資料 (その3)



様式-3 (土)

土砂災害警戒区域・土砂災害特別警戒区域の指定の区域区分図

土砂災害防止法施行令第二条の基準に該当する区域 (土砂災害警戒区域)	
土砂災害防止法施行令第三条の基準に該当する区域	
それ以外の区域	

N  
縮尺  
1:2,500

自然現象の種類	土石流	溪流番号	428-II-060-2
告示番号	第635号	溪流名	赤畑沢-2
告示年月日	平成28年11月29日	所在地	秋田県大仙市南外字上釜坂、下釜坂、赤畑及び十二ノ前

## 土砂災害警戒区域等の指定に係る図書（その3）

横断測線の区間	土石流の力 (kN/m <sup>2</sup> )	土石流の高さ (m)	区分	横断測線の区間	土石流の力 (kN/m <sup>2</sup> )	土石流の高さ (m)	区分
0~1	24.15	0.44	R				
1~2	21.67	0.41	R				
2~3	14.26	0.30	Y				
3~4	13.06	0.32	Y				
4~5	11.67	0.33	Y				
5~6	3.27	0.16	Y				
6~7	1.85	0.13	Y				
7~8	1.26	0.13	Y				
8~9	0.93	0.13	Y				
9~10	0.86	0.13	Y				
10~11	0.65	0.14	Y				
11~12	0.59	0.14	Y				
12~13	0.53	0.14	Y				
13~14	0.54	0.14	Y				
14~15	0.44	0.15	Y				
15~16	0.48	0.14	Y				
16~17	0.39	0.16	Y				
17~18	0.19	0.21	Y				

<p>様式-3 (土) 建築物の構造の規制に必要な衝撃に関する事項</p>	自然現象の種類	土石流	溪流番号	428-II-060-2
	告示番号	第635号	溪流名	赤畑沢-2
	告示年月日	平成28年11月29日	所在地	秋田県大仙市南外字上釜坂、 下釜坂、赤畑及び十二ノ前