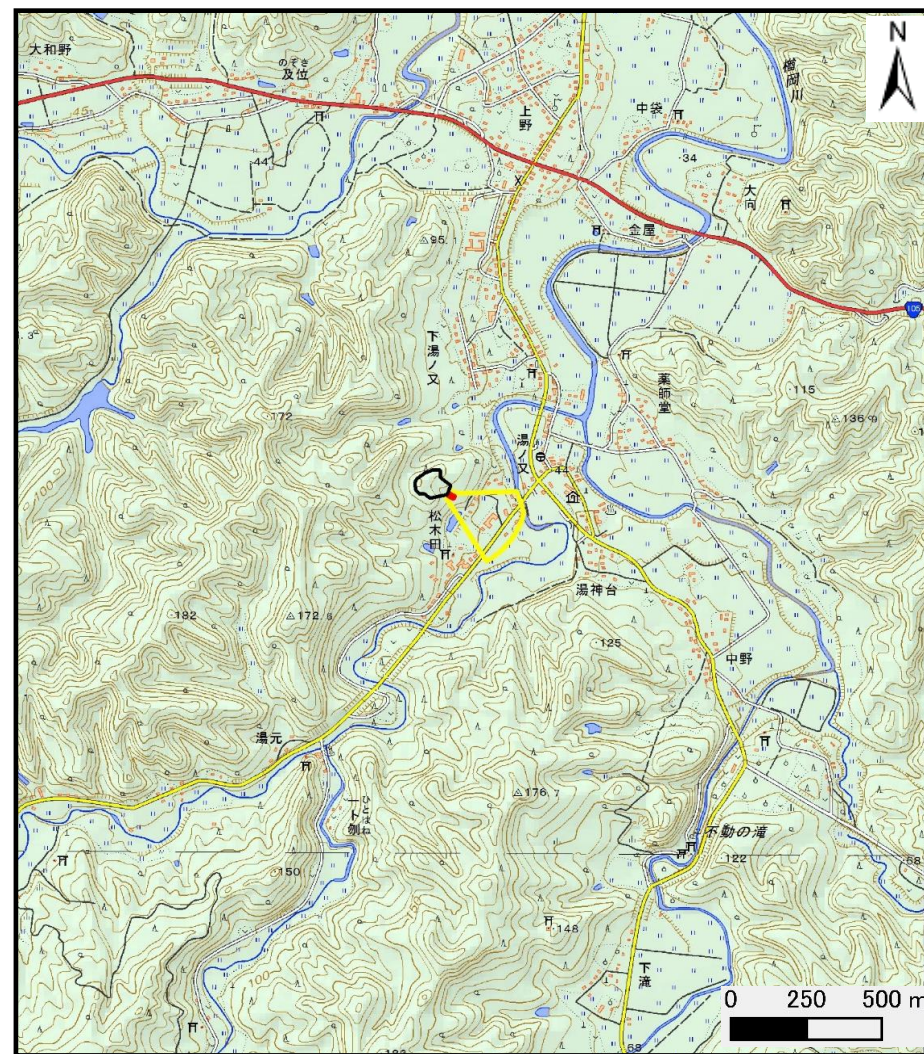


# 土砂災害警戒区域の指定の公示に係る図書（その1）



(1/200,000)



(1/25,000)

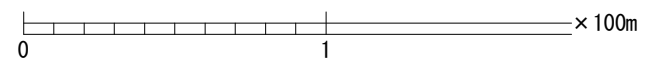
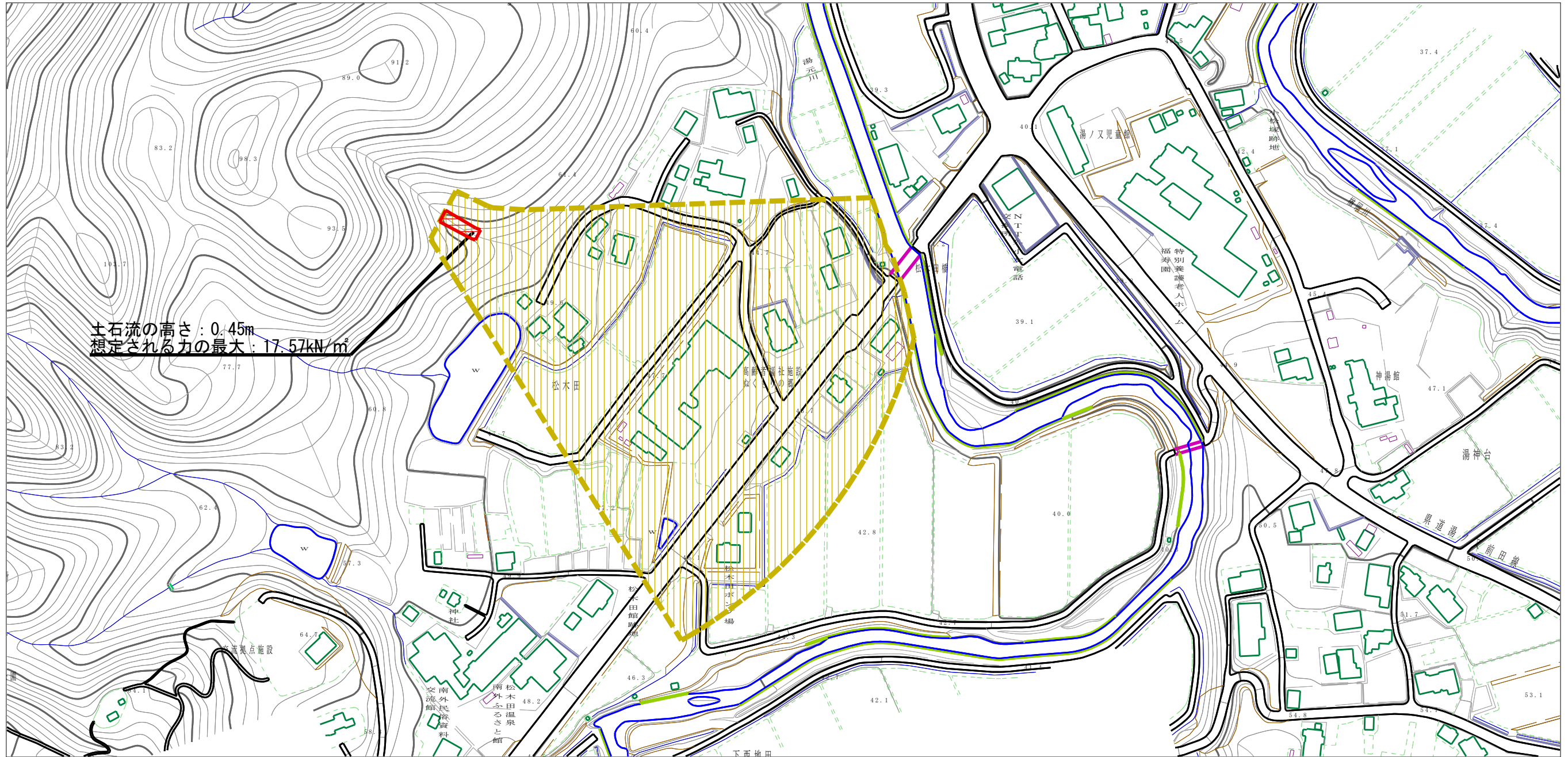
様式-1 (土)  
土砂災害警戒区域・土砂災害特別警戒区域 位置図

自然現象の種類	土石流
溪流番号	428-II-066
溪流名	松木田沢2
所在地	秋田県大仙市南外字松木田

この地図は、国土地理院長の承認を得て、同院発行の数値地図200000(地図画像)及び電子地形図25000を複製したものである。(承認番号 平28情復、第35号)



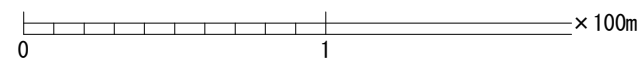
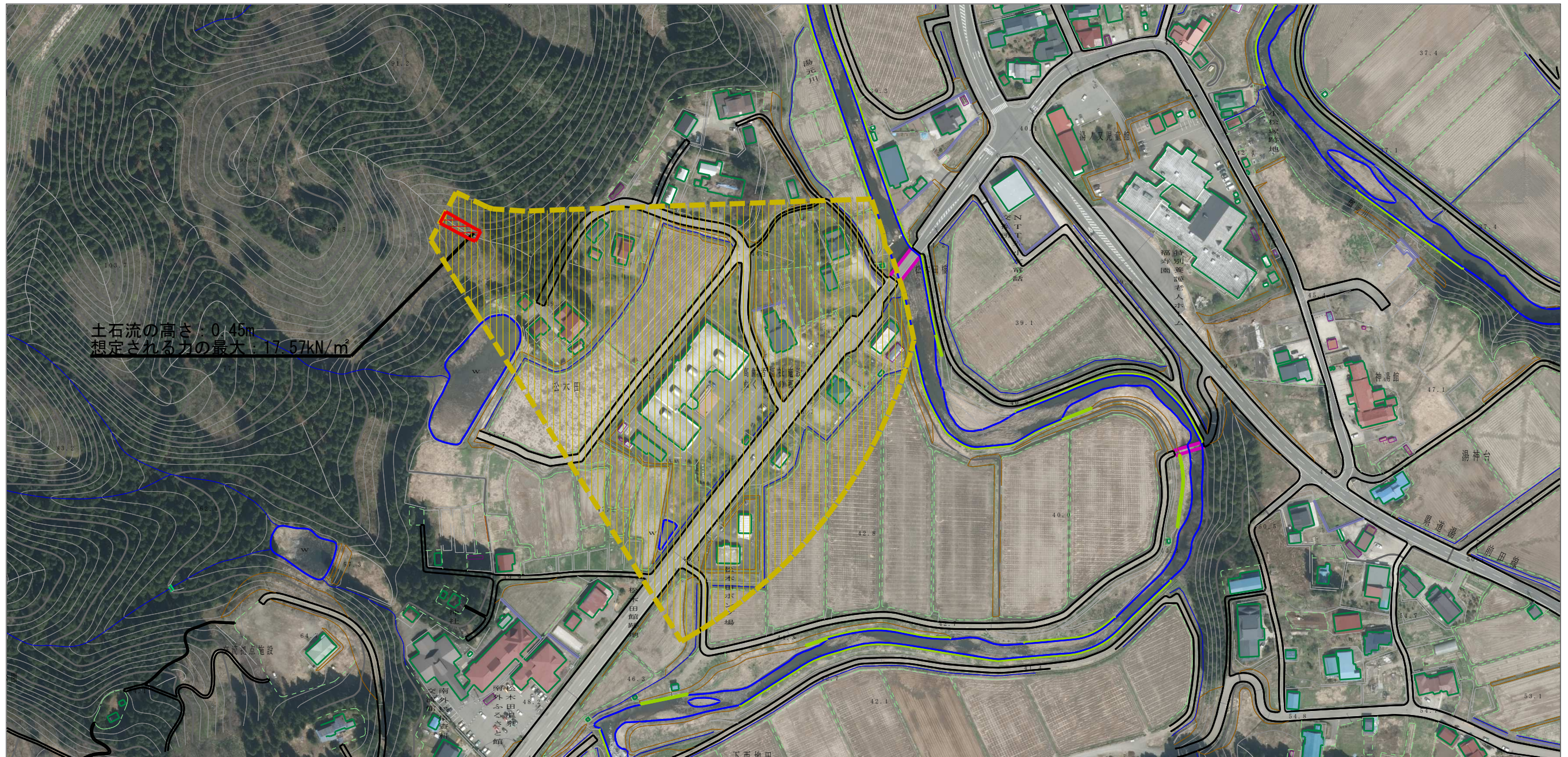
土石災害警戒区域の指定の公示に係る図書（その2）



様式-2 (土) 土石災害警戒区域・土石災害特別警戒区域 区域図	土石災害防止法施行令第二条の基準に該当する区域 (土石災害警戒区域)		N 縮尺 1:2,500	自然現象 の種類	土石流	溪流番号	428-II-066
	土石災害防止 法施行令第三 条の基準に該 当する区域			告示番号	第635号	溪流名	松木田沢2
	土石流の高さが1mを超える場合、土石等の 移動による力が50kN/m <sup>2</sup> を超える区域			告示年月日	平成28年11月29日	所在地	秋田県大仙市南外字松木田
	土石流の高さが1mを超える場合、土石等の 移動による力が50kN/m <sup>2</sup> 以下の区域			それ以外の区域			



参考資料 (その3)



様式-3 (土)

土石流災害警戒区域・土石流災害特別警戒区域の指定の区域区分図

土石流災害防止法施行令第二条の基準に該当する区域 (土石流災害警戒区域)

土石流の高さが1mを超える場合、土石等の移動による力が50kN/m<sup>2</sup>を超える区域

土石流の高さが1mを超える場合、土石等の移動による力が50kN/m<sup>2</sup>以下の区域

それ以外の区域



縮尺 1:2,500

自然現象の種類

告示番号

告示年月日

土石流

第635号

平成28年11月29日

溪流番号

溪流名

所在地

428-II-066

松木田沢2

秋田県大仙市南外字松木田



