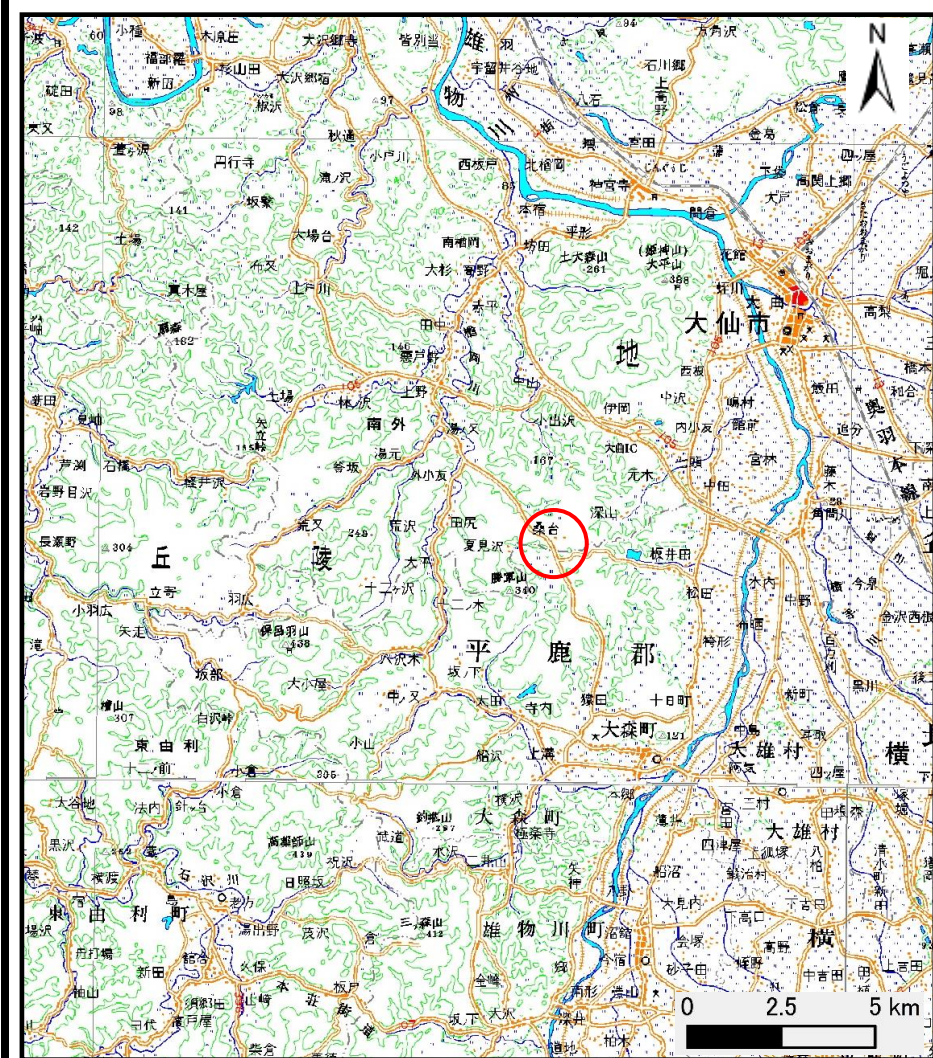
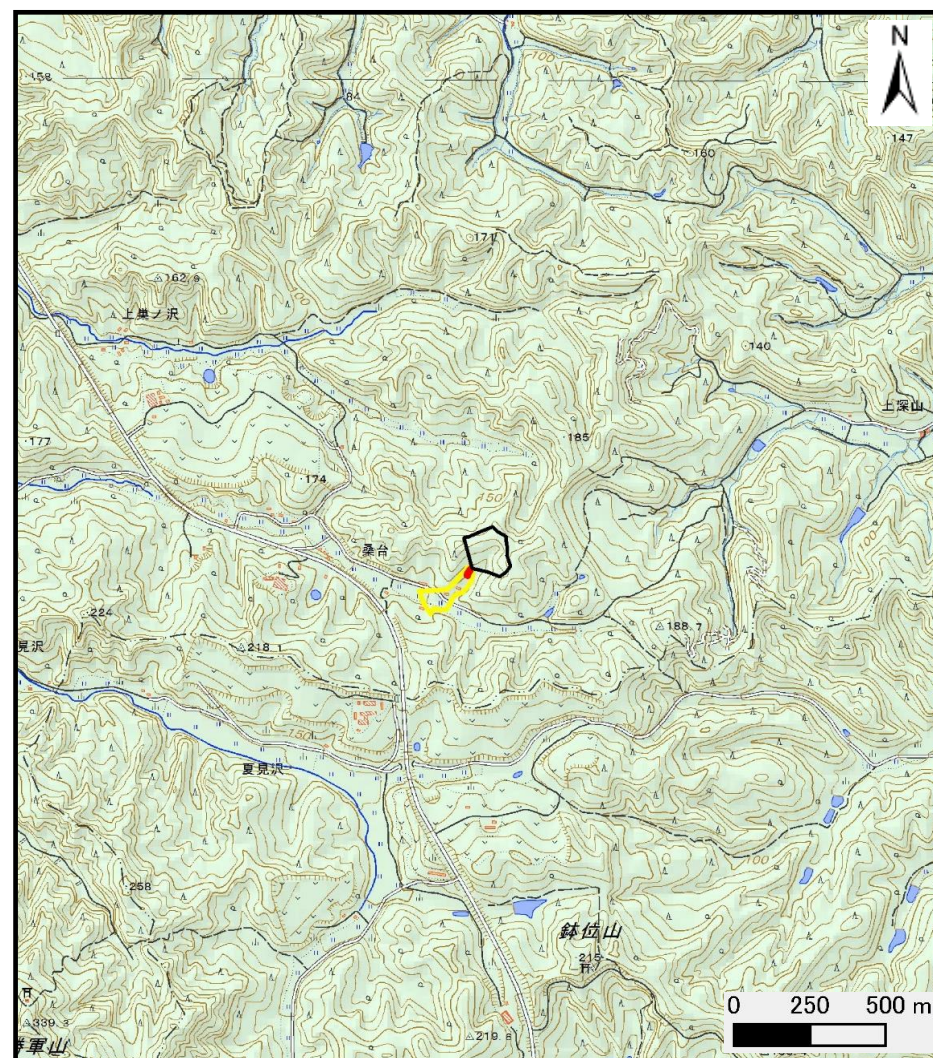


土砂災害警戒区域の指定の公示に係る図書（その1）



(1/200,000)



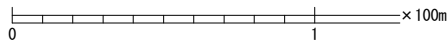
(1/25,000)

様式-1 (土)
土砂災害警戒区域・土砂災害特別警戒区域 位置図

自然現象の種類	土石流
溪流番号	428-II-071
溪流名	上桑台沢
所在地	秋田県大仙市南外字上桑台

この地図は、国土地理院長の承認を得て、同院発行の数値地図200000(地図画像)及び電子地形図25000を複製したものである。(承認番号 平28情複、第35号)

土砂災害警戒区域の指定の公示に係る図書（その2）



様式-2 (土)

土砂災害警戒区域・土砂災害特別警戒区域
 区域図

土砂災害防止法施行令第二条の基準に該当する区域
 (土砂災害警戒区域)

土石流の高さが1mを超える場合、土石等の
 移動による力が50kN/m²を超える区域

土石流の高さが1mを超える場合、土石等の
 移動による力が50kN/m²以下の区域

それ以外の区域



縮尺
 1:2,500

自然現象
 の種類

土石流

告示番号

第635号

告示年月日

平成28年11月29日

溪流番号

428-II-071

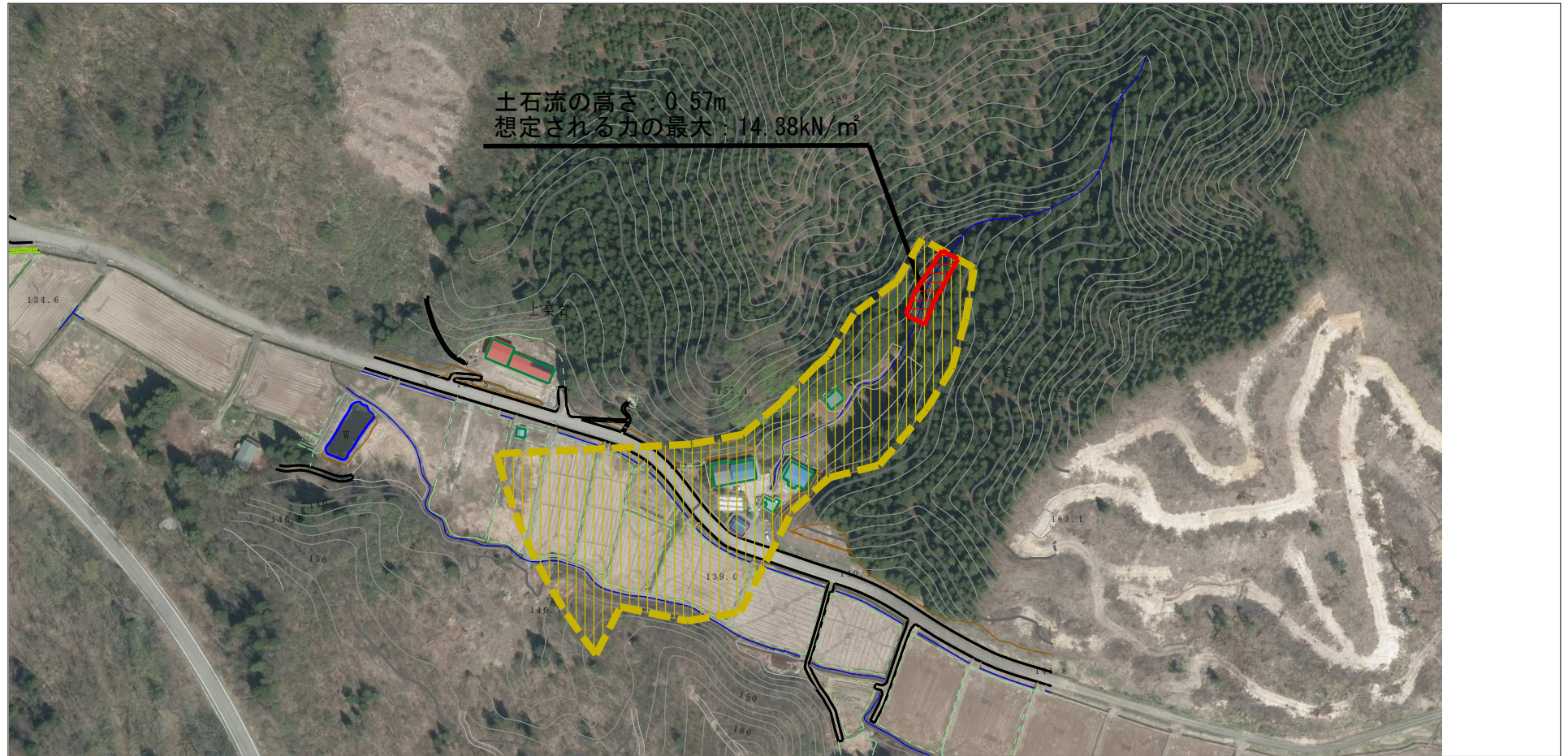
溪流名

上桑台沢

所在地

秋田県大仙市南外字上桑台

参考資料 (その3)



0 1 ×100m

様式-3 (土)

土砂災害警戒区域・土砂災害特別警戒区域の指定の区域区分図

土砂災害防止法施行令第二条の基準に該当する区域 (土砂災害警戒区域)		N 縮尺 1:2,500	自然現象の種類	土石流	溪流番号	428-II-071
土砂災害防止法施行令第三条の基準に該当する区域			告示番号	第635号	溪流名	上桑台沢
それ以外の区域			告示年月日	平成28年11月29日	所在地	秋田県大仙市南外字上桑台

土砂災害警戒区域等の指定の公示に係る図書（その3）

横断測線の区間	土石流の力 (kN/m ²)	土石流の高さ (m)	区分		横断測線の区間	土石流の力 (kN/m ²)	土石流の高さ (m)	区分
0~1	14.38	0.57	R					
1~2	12.93	0.55	R					
2~3	10.57	0.50	Y					
3~4	6.02	0.41	Y					
4~5	4.32	0.41	Y					
5~6	4.29	0.42	Y					
6~7	4.10	0.43	Y					
7~8	3.52	0.44	Y					
8~9	3.22	0.45	Y					
9~10	2.71	0.47	Y					
10~11	2.07	0.51	Y					
11~12	0.83	0.73	Y					
12~13	1.14	0.63	Y					

様式-3 (土) 建築物の構造の規制に必要な衝撃に関する事項	自然現象の種類	土石流	渓流番号	428-II-071
	告示番号	第635号	渓流名	上桑台沢
	告示年月日	平成28年11月29日	所在地	秋田県大仙市南外字上桑台