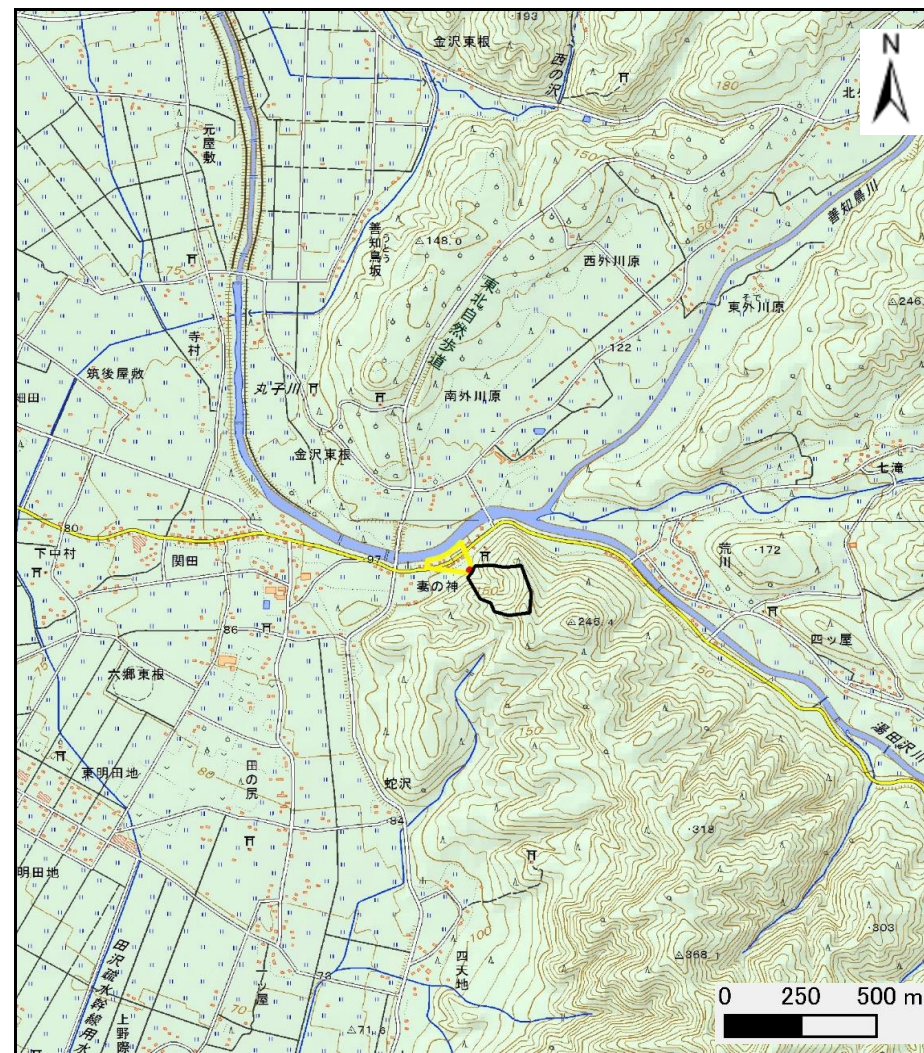


土砂災害警戒区域の指定の公示に係る図書（その1）



(1/200,000)



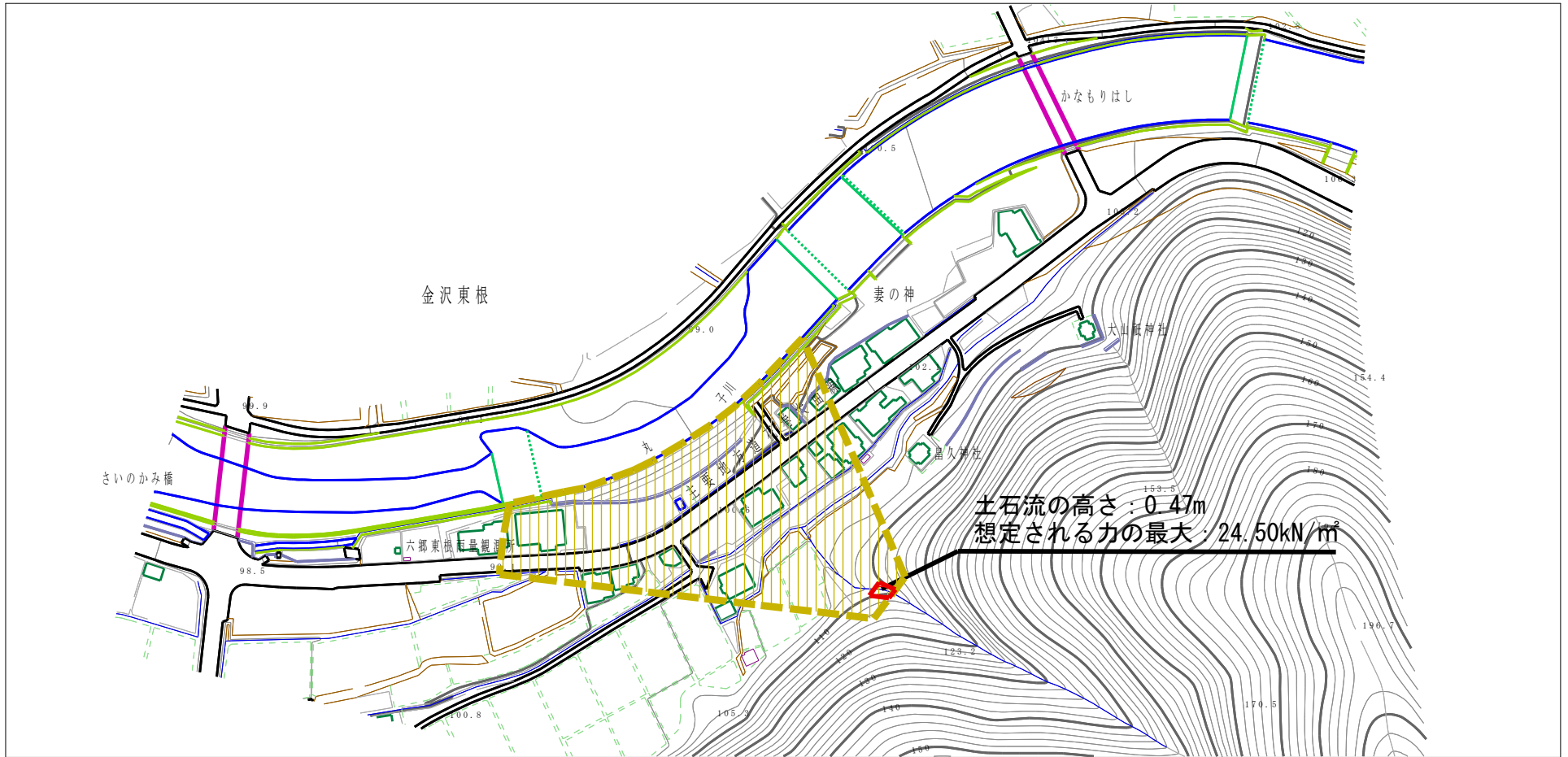
(1/25,000)

様式-1 (土)
土砂災害警戒区域・土砂災害特別警戒区域 位置図

自然現象の種類	土石流
溪流番号	424-I-003
溪流名	妻ノ神沢
所在地	秋田県仙北郡美郷町六郷東根字北鎧ヶ崎及び妻の神

この地図は、国土地理院長の承認を得て、同院発行の数値地図200000(地図画像)及び電子地形図25000を複製したものである。(承認番号 平28情複、第35号)

土砂災害警戒区域の指定の公示に係る図書（その2）



0 1 ×100m

様式-2 (土)

土砂災害警戒区域・土砂災害特別警戒区域
区域図

土砂災害防止法施行令第二条の基準に該当する区域
(土砂災害警戒区域)

土石流の高さが1mを超える場合、土石等の
移動による力が50kN/m²を超える区域

土石流の高さが1mを超える場合、土石等の
移動による力が50kN/m²以下の区域

それ以外の区域



縮尺
1:2,500

自然現象
の種類

告示番号

告示年月日

土石流

第635号

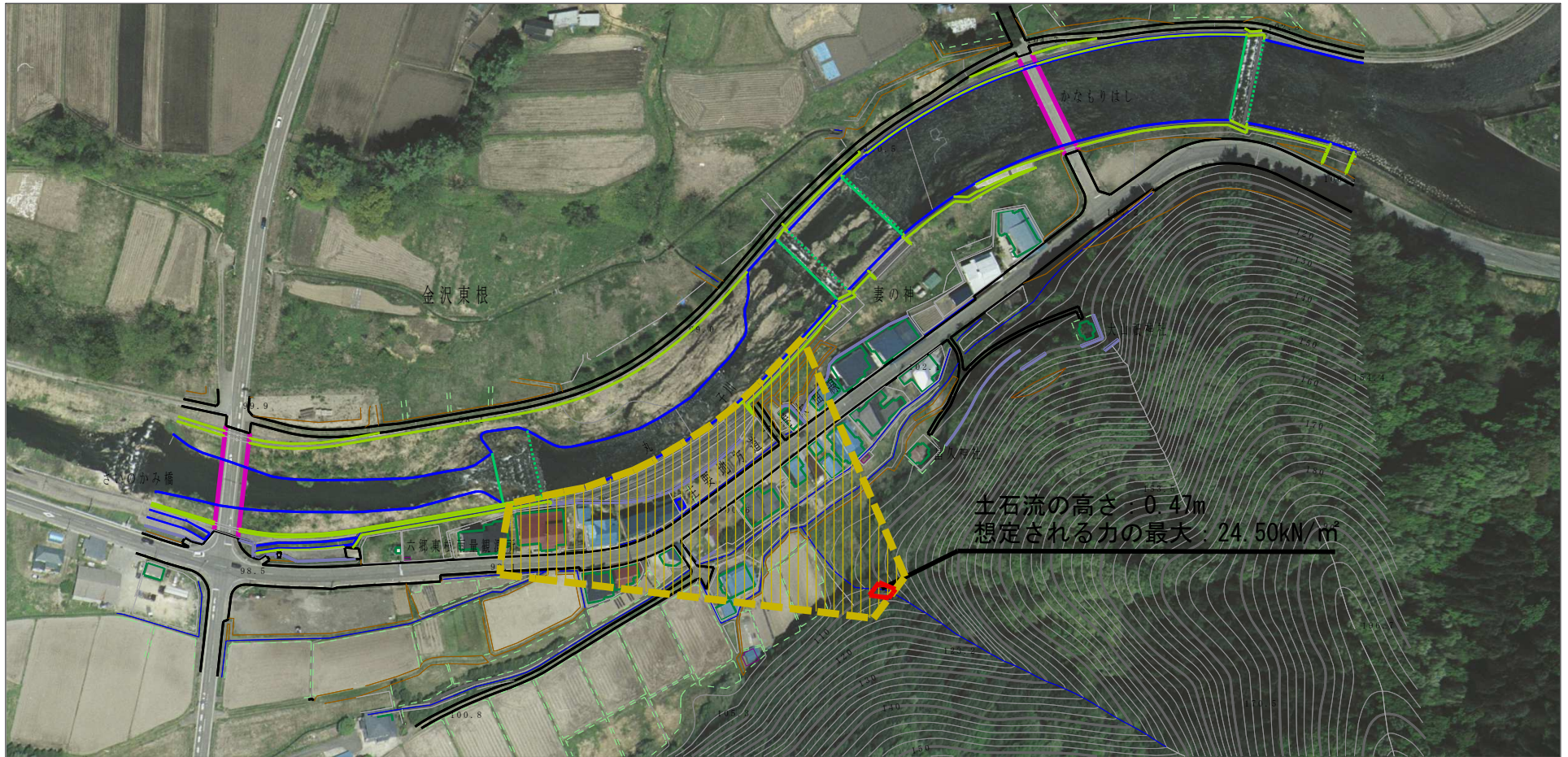
平成28年11月29日

溪流番号 424-I-003

溪流名 妻ノ神沢

所在地 秋田県仙北郡美郷町六郷東根
字北鑑ヶ崎及び妻の神

参考資料 (その3)



0 1 ×100m

様式-3 (土)

土砂災害警戒区域・土砂災害特別警戒区域の指定の区域区分図

土砂災害防止法施行令第二条の基準に該当する区域 (土砂災害警戒区域)	
土砂災害防止法施行令第三条の基準に該当する区域	
それ以外の区域	

N
縮尺
1:2,500

自然現象の種類	土石流	溪流番号	424-I-003
告示番号	第635号	溪流名	妻ノ神沢
告示年月日	平成28年11月29日	所在地	秋田県仙北郡美郷町六郷東根 字北鑑ヶ崎及び妻の神

土砂災害警戒区域等の指定に係る図書（その3）

横断測線の区間	土石流の力 (kN/m ²)	土石流の高さ (m)	区分		横断測線の区間	土石流の力 (kN/m ²)	土石流の高さ (m)	区分
0~1	24.50	0.47	R					
1~2	13.42	0.31	Y					
2~3	12.36	0.33	Y					
3~4	6.39	0.22	Y					
4~5	3.31	0.16	Y					
5~6	2.58	0.15	Y					
6~7	2.13	0.14	Y					
7~8	1.59	0.13	Y					
8~9	1.02	0.13	Y					

様式－3（土）
建築物の構造の規制に必要な衝撃に関する事項

自然現象の種類	土石流	溪流番号	424-I-003
告示番号	第635号	溪流名	妻ノ神沢
告示年月日	平成28年11月29日	所在地	秋田県仙北郡美郷町六郷東根 字北鐘ヶ崎及び妻の神