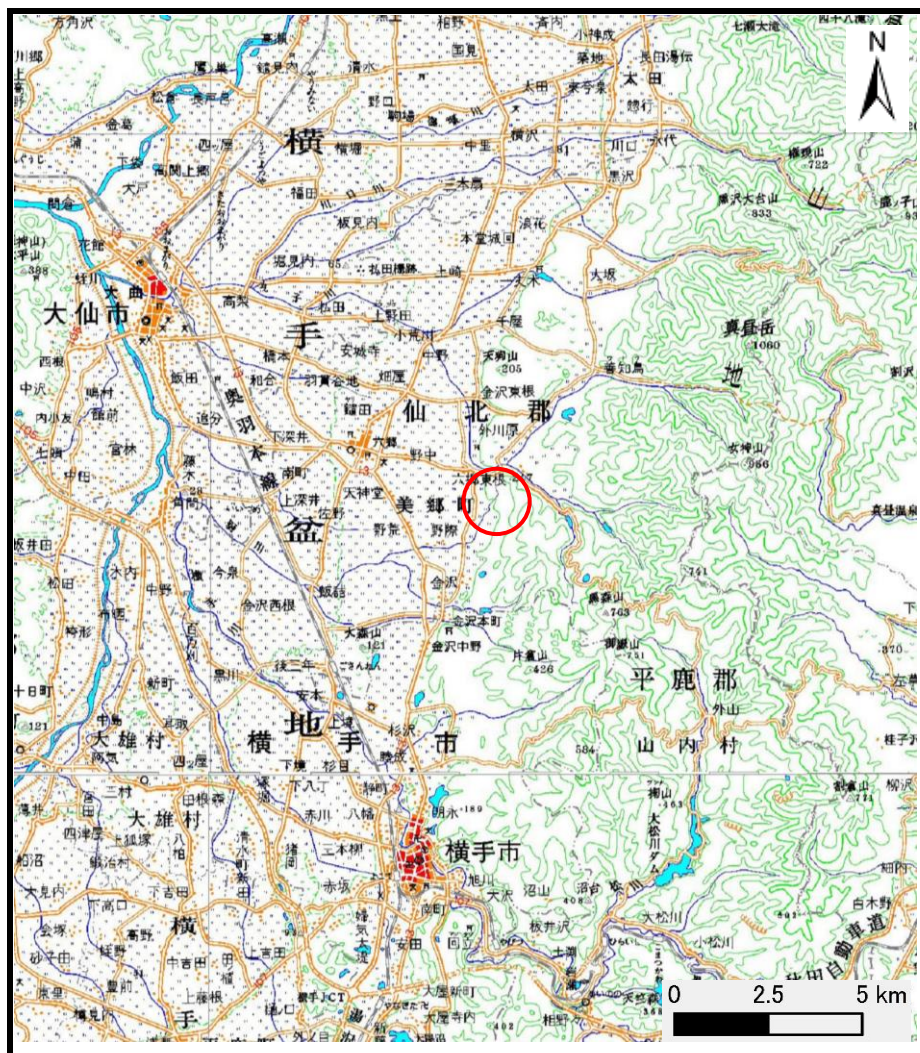
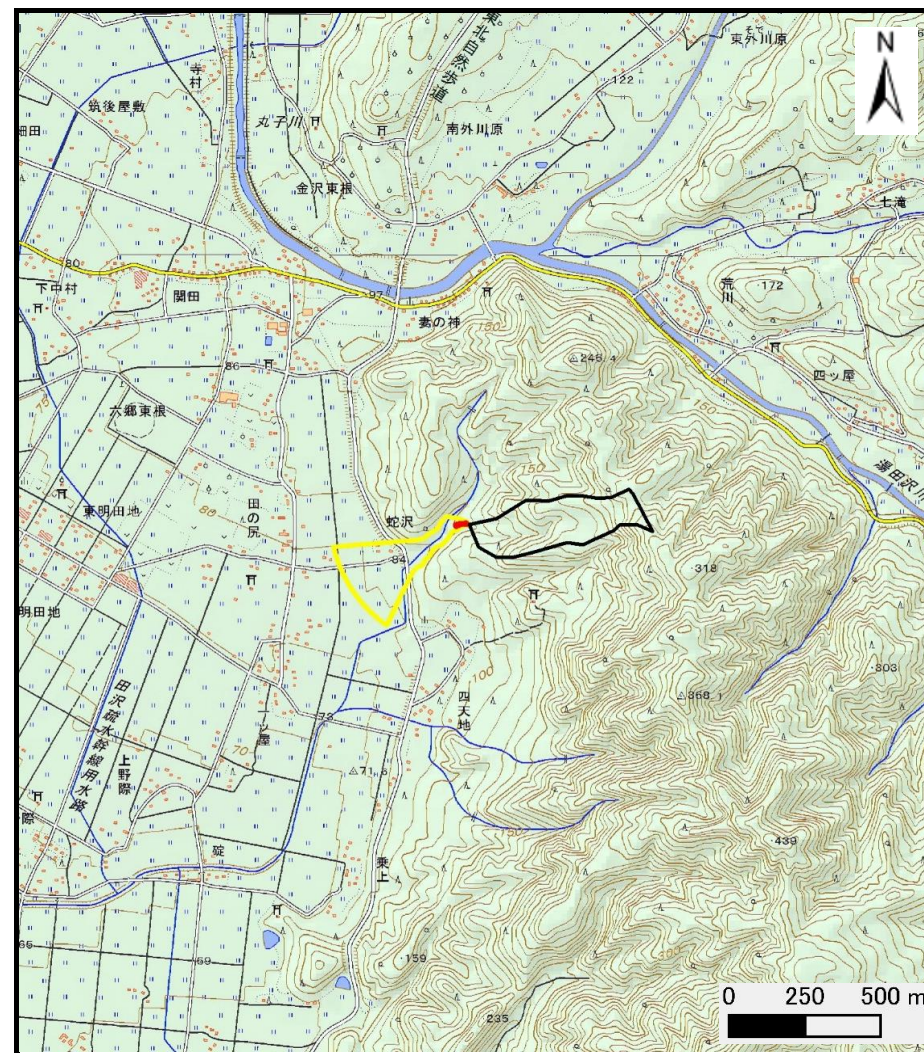


# 土砂災害警戒区域の指定の公示に係る図書 (その1)



(1/200,000)



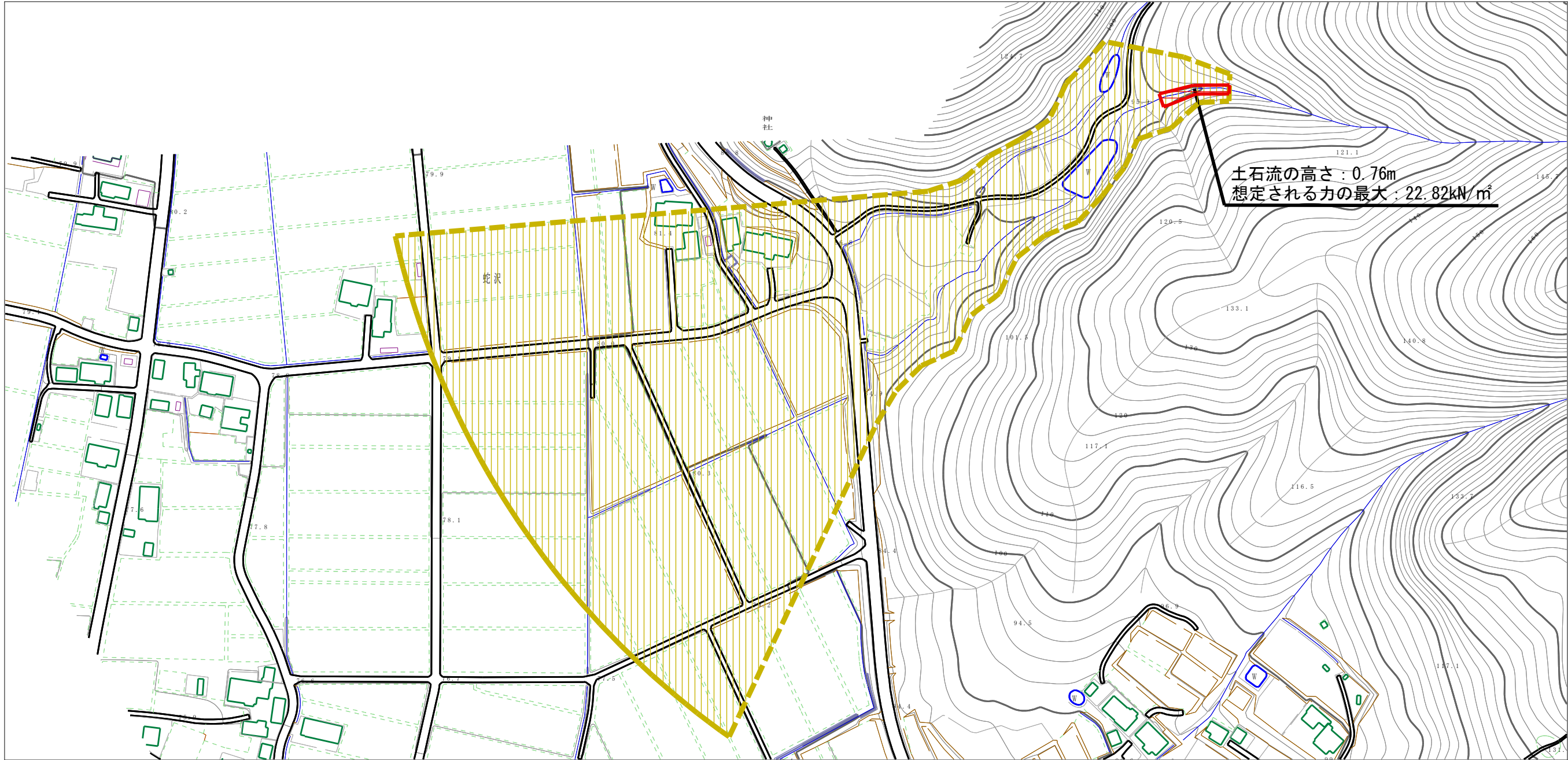
(1/25,000)

様式-1 (土)  
土砂災害警戒区域・土砂災害特別警戒区域 位置図

自然現象の種類	土石流
溪流番号	424-II-001-2
溪流名	蛇沢川-2
所在地	秋田県仙北郡美郷町六郷東根字北鎧ヶ崎、蛇沢、上四天地、下田の尻及びびーツ屋

この地図は、国土地理院長の承認を得て、同院発行の数値地図200000(地図画像)及び電子地形図25000を複製したものである。(承認番号 平28情複、第35号)

土砂災害警戒区域の指定の公示に係る図書（その2）



土石流の高さ：0.76m  
 想定される力の最大：22.82kN/m<sup>2</sup>

0 1 × 100m

様式-2 (土)

土砂災害警戒区域・土砂災害特別警戒区域  
 区域図

土砂災害防止法施行令第二条の基準に該当する区域  
 (土砂災害警戒区域)



自然現象  
 の種類

土石流

溪流番号

424-II-001-2

土砂災害防止  
 法施行令第三  
 条の基準に該  
 当する区域

土石流の高さが1mを超える場合、土石等の  
 移動による力が50kN/m<sup>2</sup>を超える区域



縮尺  
 1:2,500

告示番号

第635号

溪流名

蛇沢川-2

土石流の高さが1mを超える場合、土石等の  
 移動による力が50kN/m<sup>2</sup>以下の区域



告示年月日

平成28年11月29日

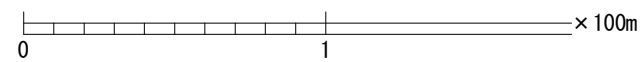
所在地

秋田県仙北郡美郷町六郷東根字北鍾ヶ崎、  
 蛇沢、上四天地、下田の尻及び一ツ屋

それ以外の区域








参考資料 (その3)



様式-3 (土)

土砂災害警戒区域・土砂災害特別警戒区域の指定の区域区分図

土砂災害防止法施行令第二条の基準に該当する区域 (土砂災害警戒区域)	   	 縮尺 1:2,500	自然現象の種類	土石流	溪流番号	424-II-001-2
			告示番号	第635号	溪流名	蛇沢川-2
土砂災害防止法施行令第三条の基準に該当する区域	土石流の高さが1mを超える場合、土石等の移動による力が50kN/m <sup>2</sup> を超える区域 土石流の高さが1mを超える場合、土石等の移動による力が50kN/m <sup>2</sup> 以下の区域		告示年月日	平成28年11月29日	所在地	秋田県仙北郡美郷町六郷東根字北鍾ヶ崎、蛇沢、上四天地、下田の尻及び一ツ屋
それ以外の区域						

## 土砂災害警戒区域等の指定に係る図書（その3）

横断測線の区間	土石流の力 (kN/m <sup>2</sup> )	土石流の高さ (m)	区分		横断測線の区間	土石流の力 (kN/m <sup>2</sup> )	土石流の高さ (m)	区分
0~1	22.82	0.76	R					
1~2	12.74	0.56	R					
2~3	7.54	0.39	Y					
3~4	6.39	0.38	Y					
4~5	5.54	0.37	Y					
5~6	4.61	0.37	Y					
6~7	3.82	0.37	Y					
7~8	3.52	0.38	Y					
8~9	3.11	0.38	Y					
9~10	2.67	0.39	Y					
10~11	2.42	0.40	Y					
11~12	2.43	0.40	Y					
12~13	1.98	0.42	Y					
13~14	2.21	0.40	Y					
14~15	2.12	0.41	Y					
15~16	2.17	0.40	Y					
16~17	2.11	0.41	Y					
17~18	1.99	0.42	Y					
18~19	1.71	0.44	Y					
19~20	1.79	0.43	Y					
20~21	1.74	0.44	Y					
21~22	1.74	0.44	Y					
22~23	1.70	0.44	Y					
23~24	1.23	0.50	Y					
24~25	1.27	0.49	Y					

<b>様式-3 (土)</b> 建築物の構造の規制に必要な衝撃に関する事項	自然現象の種類	土石流	溪流番号	424-II-001-2
	告示番号	第635号	溪流名	蛇沢川-2
	告示年月日	平成28年11月29日	所在地	秋田県仙北郡美郷町六郷東根 字北鐘ヶ崎、蛇沢、上四天地、下田の尻及びびーツ屋