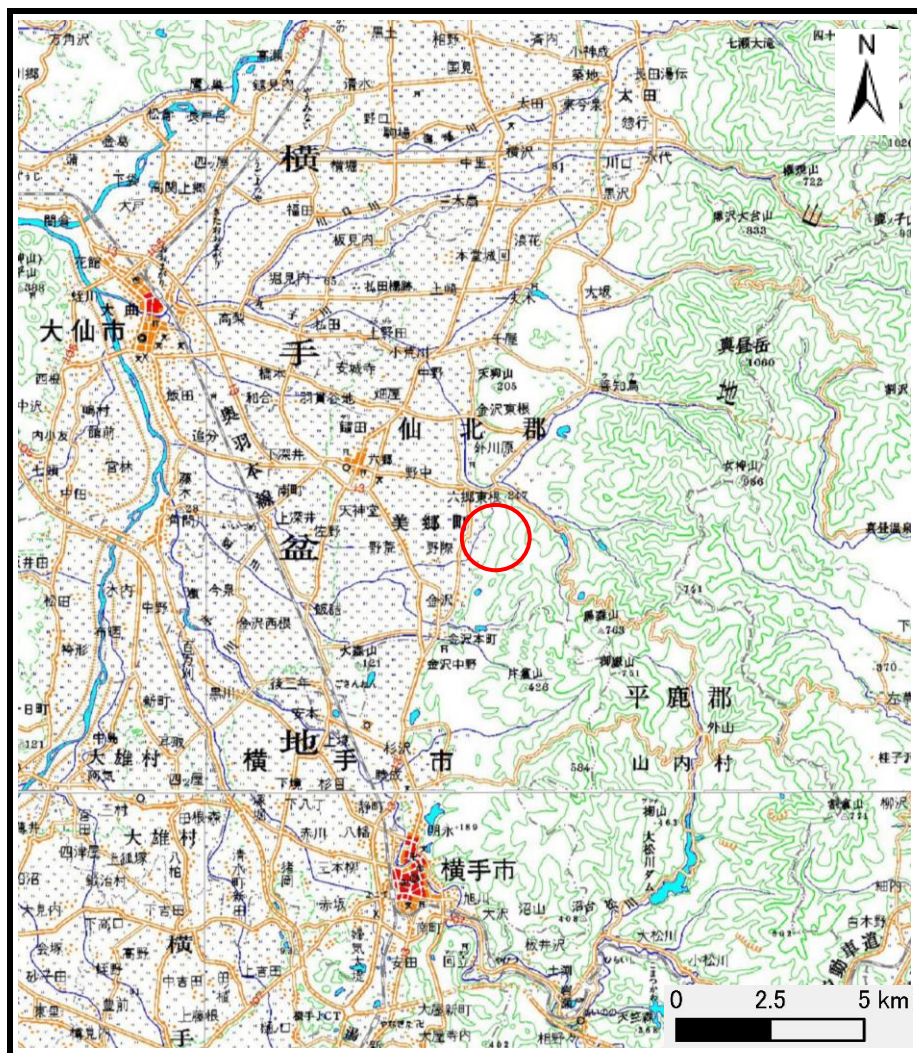
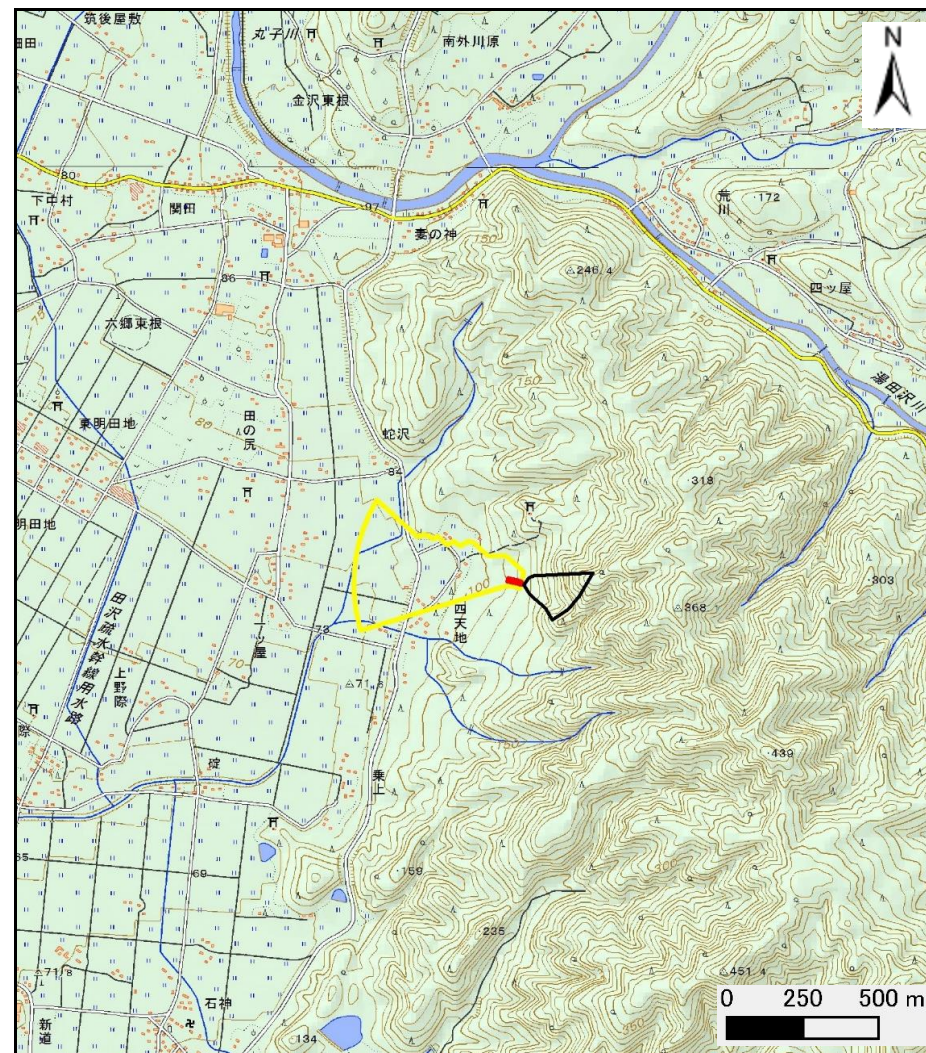


土砂災害警戒区域の指定の公示に係る図書（その1）



(1/200,000)



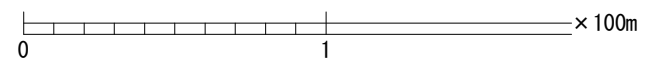
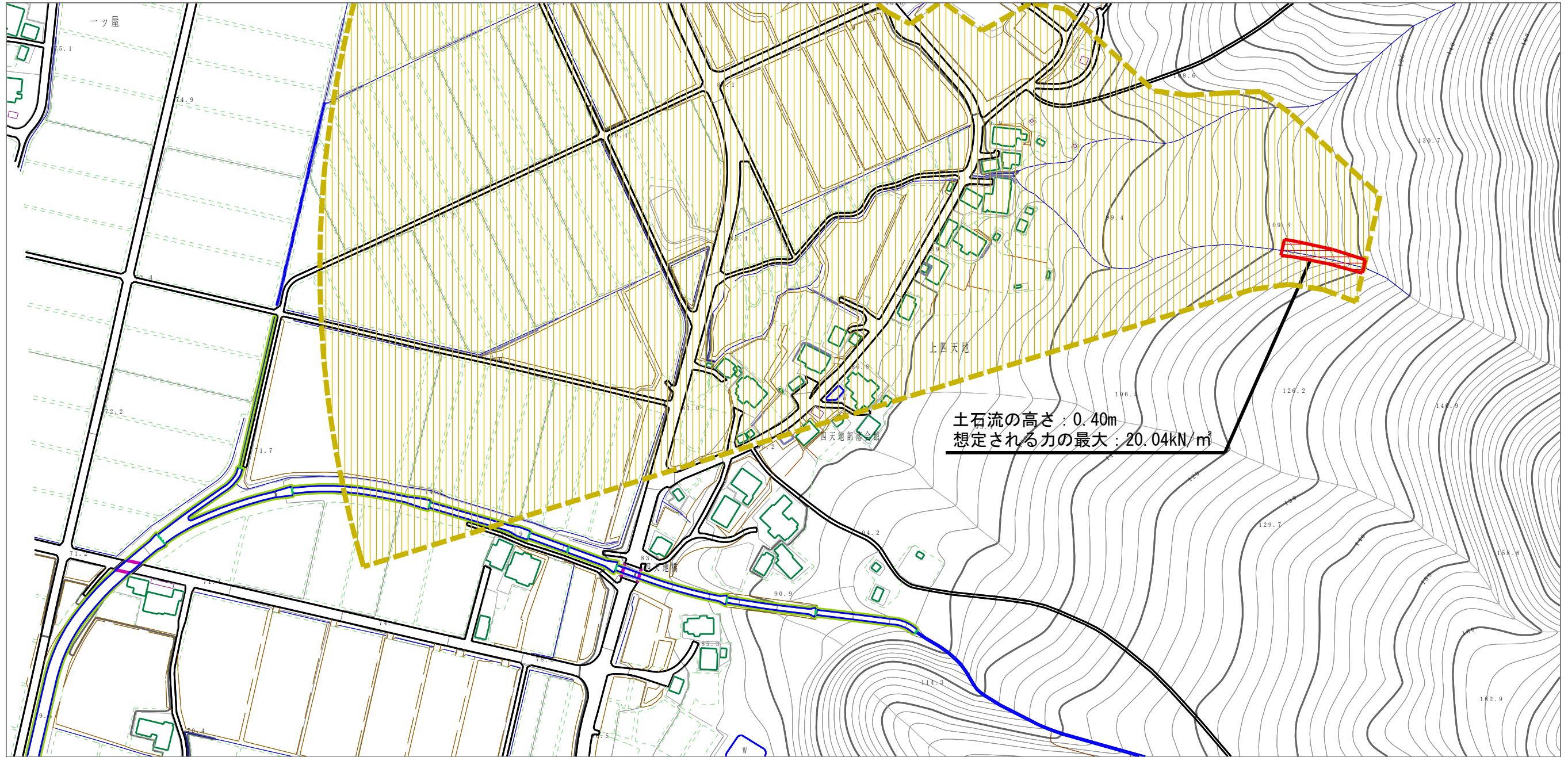
(1/25,000)

様式-1 (土)
土砂災害警戒区域・土砂災害特別警戒区域 位置図

自然現象の種類	土石流
溪流番号	424-II-003
溪流名	上四天地沢2
所在地	秋田県仙北郡美郷町六郷東根宇南鎧ヶ崎、上四天地、蛇沢、下四天地及び一ツ屋

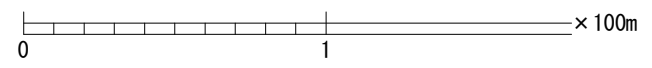
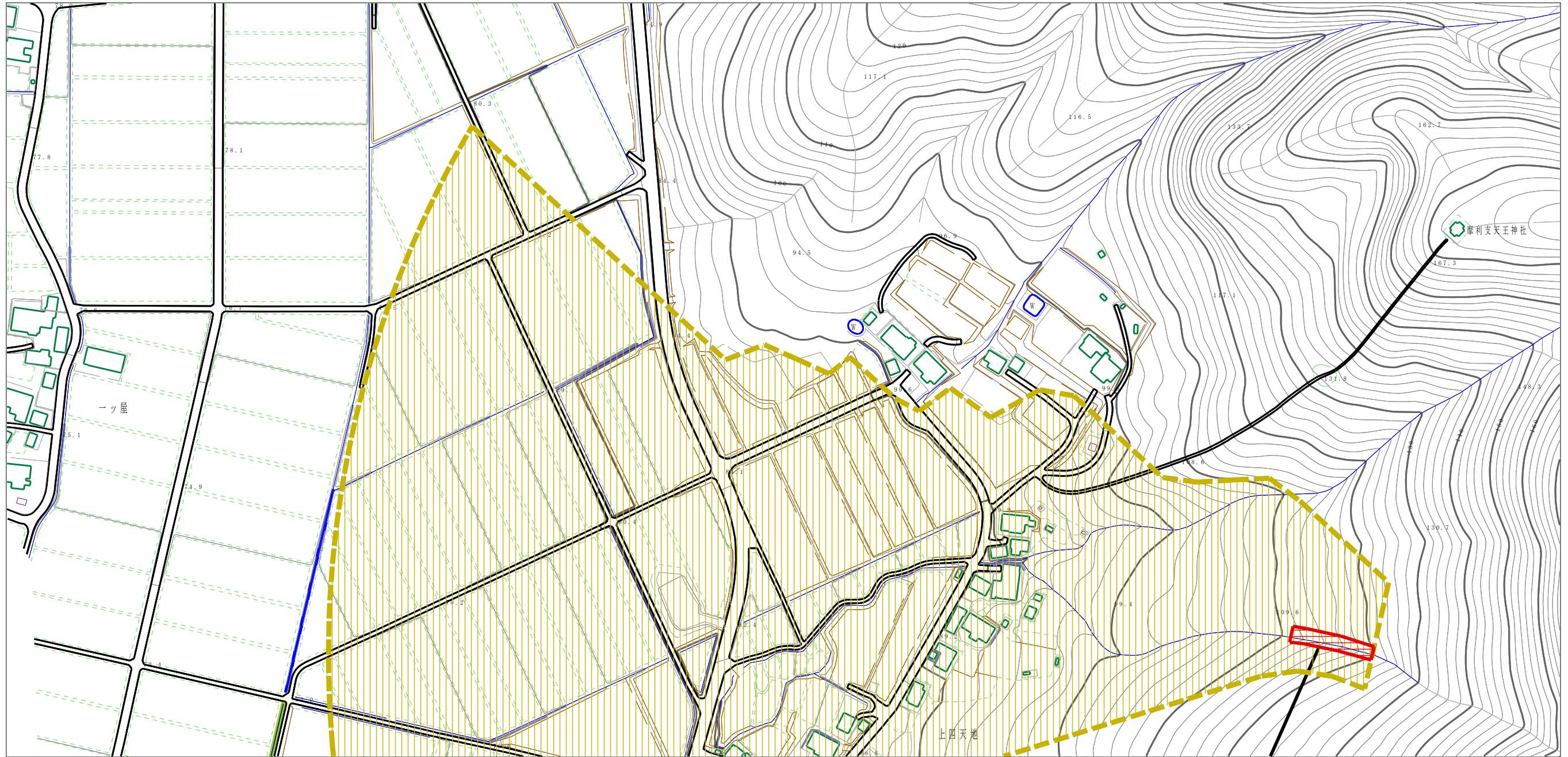
この地図は、国土地理院長の承認を得て、同院発行の数値地図200000(地図画像)及び電子地形図25000を複製したものである。(承認番号 平28情複、第35号)

土砂災害警戒区域の指定の公示に係る図書（その2）



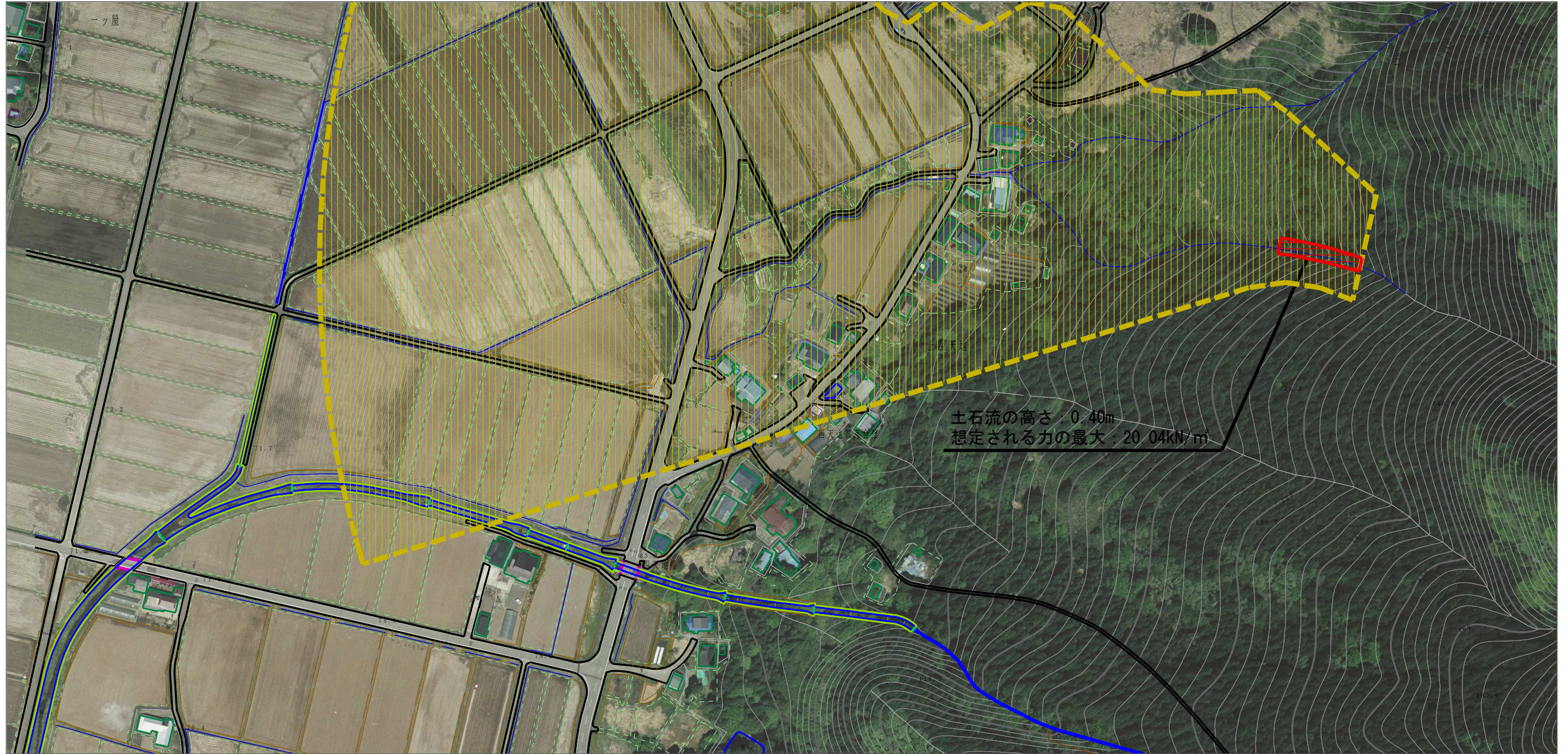
様式-2 (土) 土砂災害警戒区域・土砂災害特別警戒区域 区域図	土砂災害防止法施行令第二条の基準に該当する区域 (土砂災害警戒区域)		N 縮尺 1:2,500	自然現象 の種類	土石流	溪流番号	424-II-003
	土砂災害防止 法施行令第三 条の基準に該 当する区域			告示番号	第635号	溪流名	上四天地沢2
	土砂災害防止 法施行令第三 条の基準に該 当する区域			告示年月日	平成28年11月29日	所在地	秋田県仙北郡美郷町六郷東根字南鍾ヶ崎、 上四天地、蛇沢、下四天地及び一ツ屋
それ以外の区域							

土砂災害警戒区域の指定の公示に係る図書（その2）



様式-2 (土) 土砂災害警戒区域・土砂災害特別警戒区域 区域図	土砂災害防止法施行令第二条の基準に該当する区域 (土砂災害警戒区域)		N 縮尺 1:2,500	自然現象 の種類	土石流	溪流番号	424-II-003
	土砂災害防止 法施行令第三 条の基準に該 当する区域			告示番号	第635号	溪流名	上四天地沢2
	それ以外の区域			告示年月日	平成28年11月29日	所在地	秋田県仙北郡美郷町六郷東根字南鍾ヶ崎、 上四天地、蛇沢、下四天地及び一ツ屋

参考資料 (その3)



0 1 × 100m

様式-3 (土)

土砂災害警戒区域・土砂災害特別警戒区域の指定の区域区分図

土砂災害防止法施行令第二条の基準に該当する区域 (土砂災害警戒区域)



自然現象の種類

土石流

溪流番号

424-II-003

土砂災害防止法施行令第三条の基準に該当する区域

土石流の高さが1mを超える場合、土石等の移動による力が50kN/m²を超える区域



告示番号

第635号

溪流名

上四天地沢2

土石流の高さが1mを超える場合、土石等の移動による力が50kN/m²以下の区域



告示年月日

平成28年11月29日

所在地

秋田県仙北郡美郷町六郷東根字南鍾ヶ崎、上四天地、蛇沢、下四天地及び一ツ屋

それ以外の区域



縮尺

1:2,500

参考資料 (その3)



0 1 × 100m

様式-3 (土)

土砂災害警戒区域・土砂災害特別警戒区域の指定の区域区分図

土砂災害防止法施行令第二条の基準に該当する区域 (土砂災害警戒区域)

土砂災害防止法施行令第三条の基準に該当する区域

それ以外の区域



縮尺 1:2,500

自然現象の種類	土石流	溪流番号	424-II-003
告示番号	第635号	溪流名	上四天地沢2
告示年月日	平成28年11月29日	所在地	秋田県仙北郡美郷町六郷東根字南鍾ヶ崎、上四天地、蛇沢、下四天地及び一ツ屋

土砂災害警戒区域等の指定に係る図書（その3）

横断測線の区間	土石流の力 (kN/m ²)	土石流の高さ (m)	区分		横断測線の区間	土石流の力 (kN/m ²)	土石流の高さ (m)	区分
0~1	20.04	0.40	R		26~27	0.93	0.28	Y
1~2	18.70	0.40	R		27~28	0.86	0.29	Y
2~3	17.66	0.39	R		28~29	0.87	0.28	Y
3~4	12.75	0.32	Y		29~30	0.90	0.28	Y
4~5	9.47	0.28	Y		30~31	0.79	0.30	Y
5~6	4.29	0.18	Y		31~32	0.77	0.30	Y
6~7	3.05	0.16	Y					
7~8	2.34	0.14	Y					
8~9	1.96	0.14	Y					
9~10	1.60	0.13	Y					
10~11	1.39	0.13	Y					
11~12	2.71	0.24	Y					
12~13	2.47	0.23	Y					
13~14	2.32	0.23	Y					
14~15	2.18	0.23	Y					
15~16	2.01	0.24	Y					
16~17	1.86	0.24	Y					
17~18	1.80	0.24	Y					
18~19	1.55	0.24	Y					
19~20	1.26	0.25	Y					
20~21	1.15	0.26	Y					
21~22	1.03	0.27	Y					
22~23	1.00	0.27	Y					
23~24	0.86	0.29	Y					
24~25	0.91	0.28	Y					
25~26	0.91	0.28	Y					

様式-3 (土)
建築物の構造の規制に必要な衝撃に関する事項

自然現象の種類	土石流	溪流番号	424-II-003
告示番号	第635号	溪流名	上四天地沢2
告示年月日	平成28年11月29日	所在地	秋田県仙北郡美郷町六郷東根字南鐘ヶ崎、上四天地、蛇沢、下四天地及びツ屋