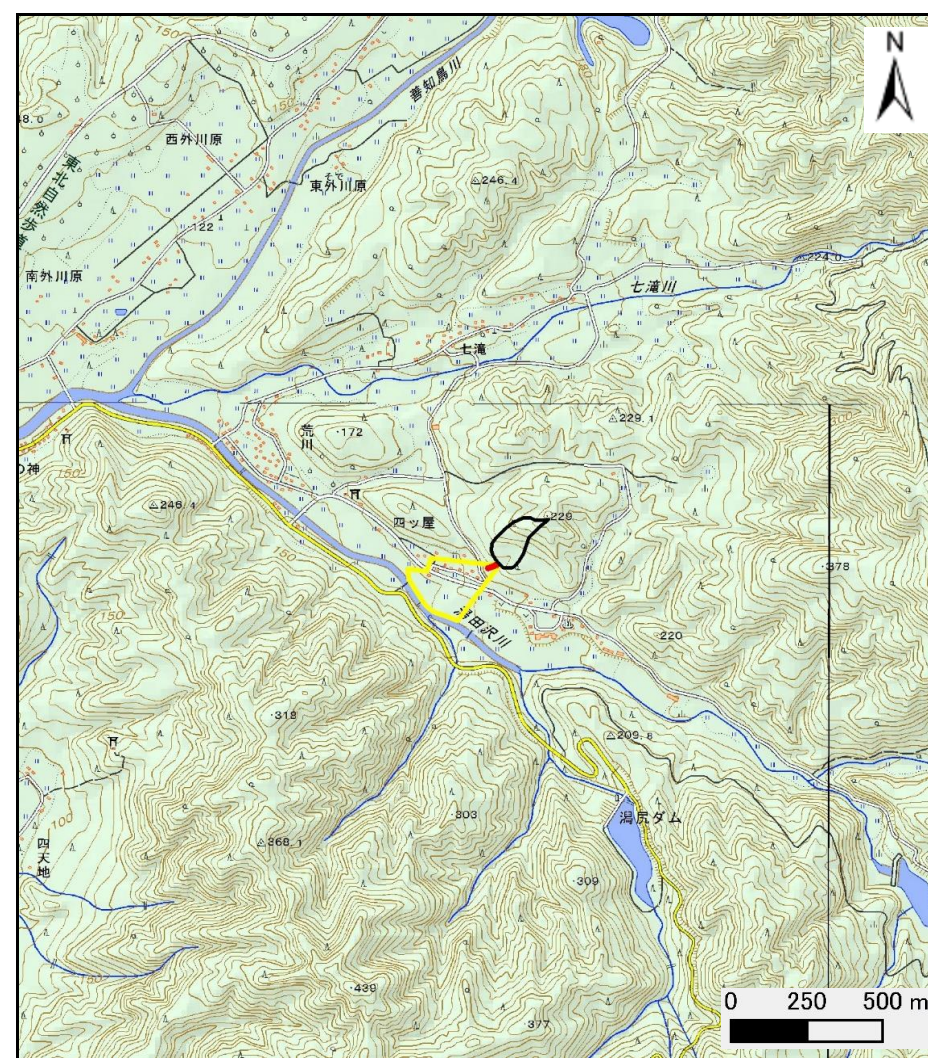


土砂災害警戒区域の指定の公示に係る図書（その1）



(1/200,000)



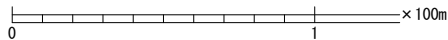
(1/25,000)

様式-1 (土)
土砂災害警戒区域・土砂災害特別警戒区域 位置図

自然現象の種類	土石流
溪流番号	424-II-005
溪流名	上四ツ屋沢
所在地	秋田県仙北郡美郷町六郷東根字屋敷廻及び上四ツ屋

この地図は、国土地理院長の承認を得て、同院発行の数値地図200000(地図画像)及び電子地形図25000を複製したものである。(承認番号 平28情複、第35号)

土砂災害警戒区域の指定の公示に係る図書（その2）



様式-2 (土)

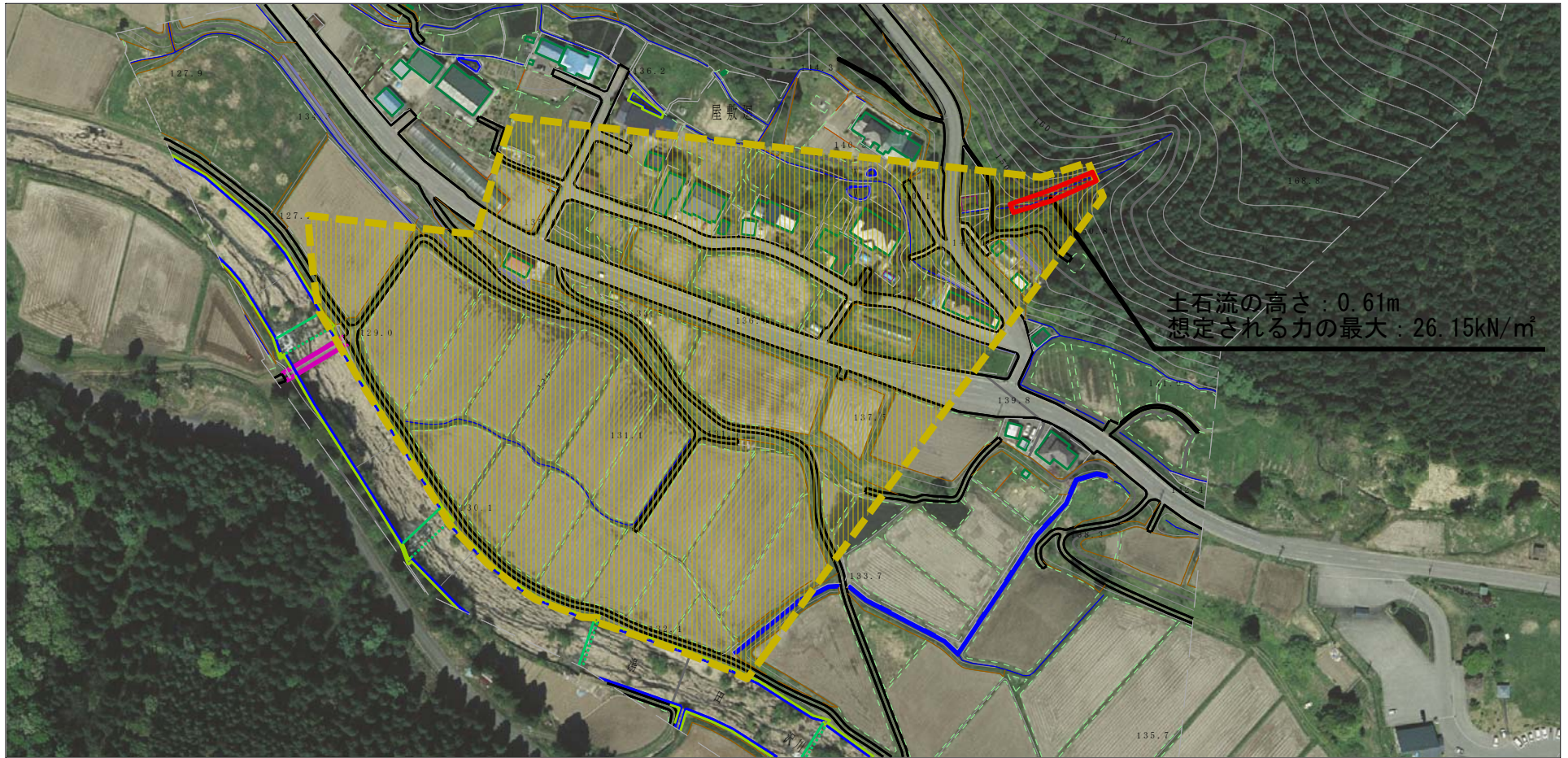
土砂災害警戒区域・土砂災害特別警戒区域
区域図

土砂災害防止法施行令第二条の基準に該当する区域 (土砂災害警戒区域)	
土砂災害防止法施行令第三条の基準に該当する区域	
それ以外の区域	

縮尺 1:2,500

自然現象の種類	土石流	溪流番号	424-II-005
告示番号	第635号	溪流名	上四ツ屋沢
告示年月日	平成28年11月29日	所在地	秋田県仙北郡美郷町六郷東根 字屋敷廻及び上四ツ屋

参考資料 (その3)



様式-3 (土)

土砂災害警戒区域・土砂災害特別警戒区域の指定の区域区分図

土砂災害防止法施行令第二条の基準に該当する区域 (土砂災害警戒区域)	
土砂災害防止法施行令第三条の基準に該当する区域	
それ以外の区域	

N
縮尺
1:2,500

自然現象の種類	土石流	溪流番号	424-II-005
告示番号	第635号	溪流名	上四ツ屋沢
告示年月日	平成28年11月29日	所在地	秋田県仙北郡美郷町六郷東根 字屋敷廻及び上四ツ屋

