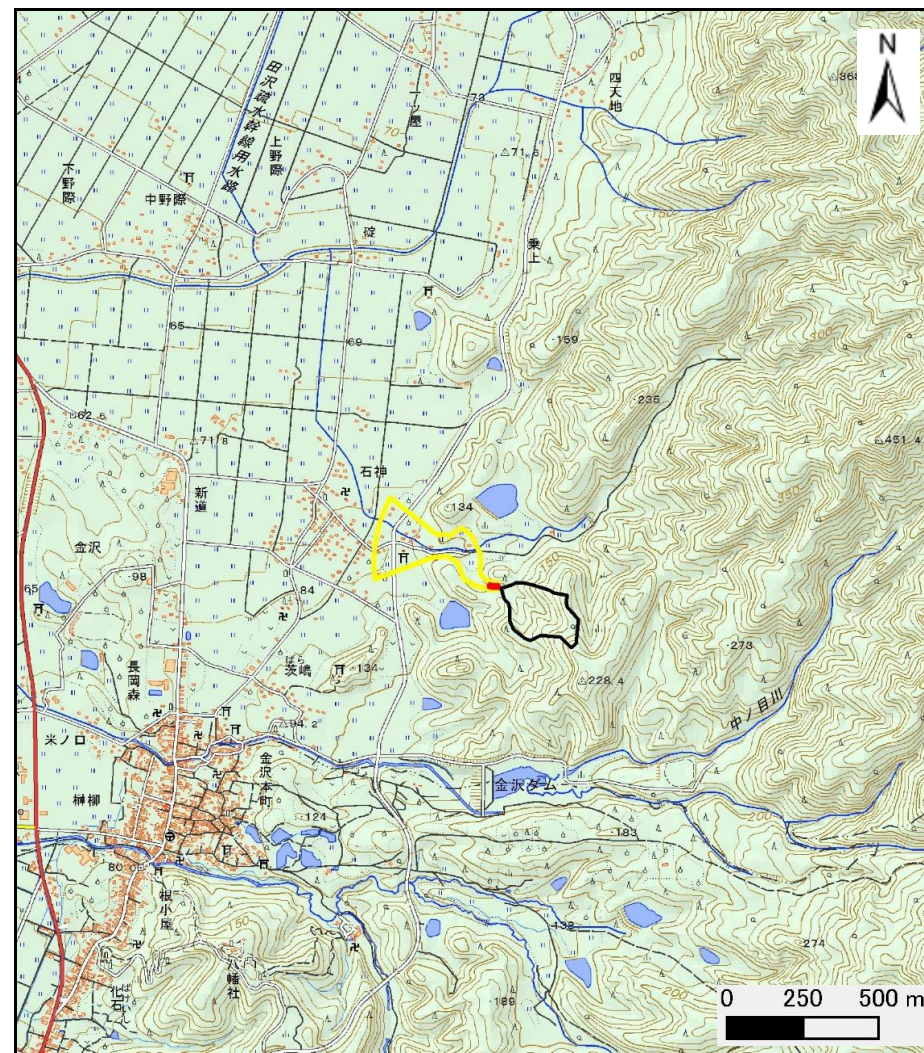


# 土砂災害警戒区域の指定の公示に係る図書（その1）



(1/200,000)



(1/25,000)

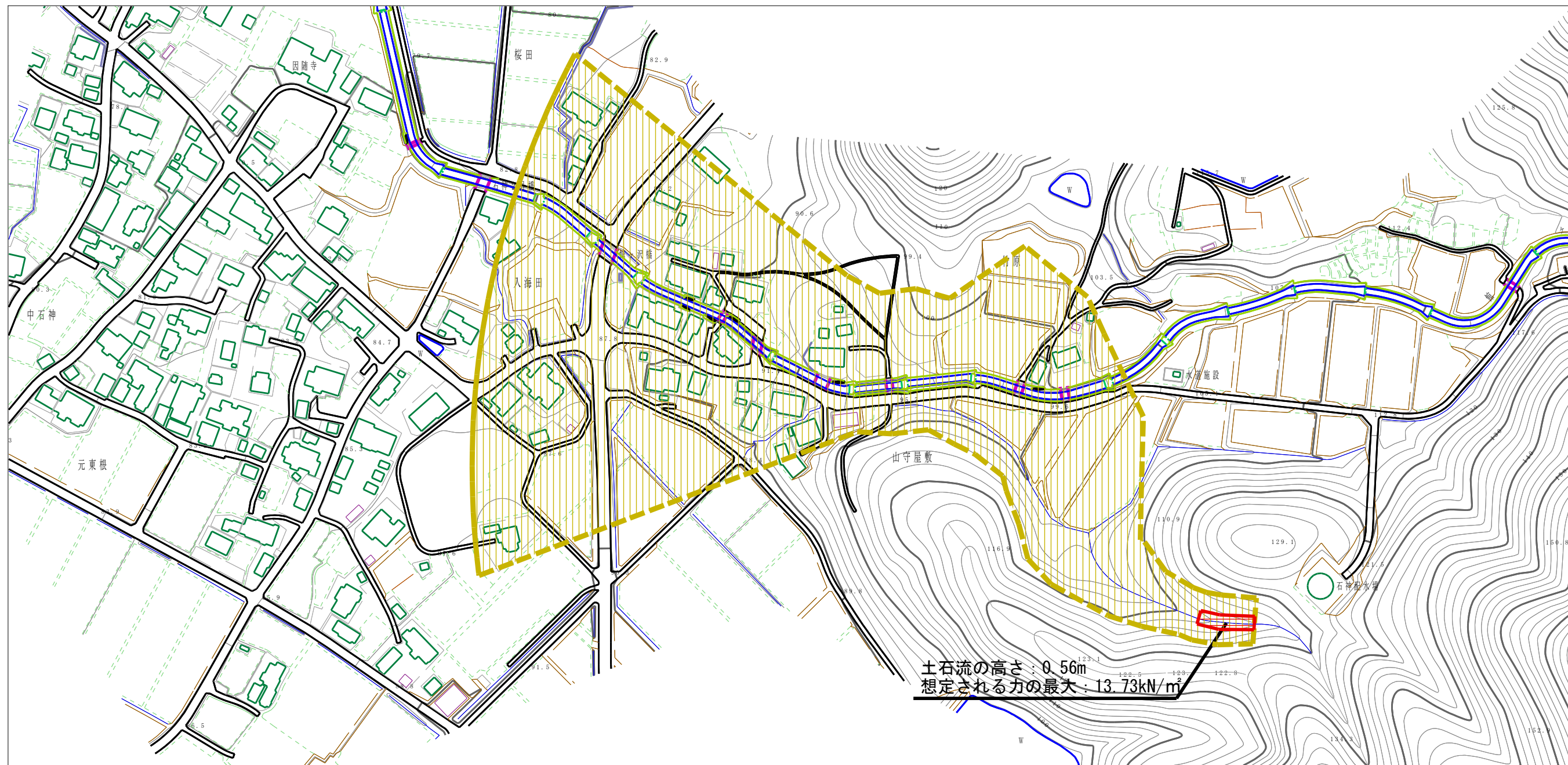
様式-1 (土)  
土砂災害警戒区域・土砂災害特別警戒区域 位置図

自然現象の種類	土石流
溪流番号	433-I-002
溪流名	入海田沢2
所在地	秋田県仙北郡美郷町金沢字館ヶ沢、入海田、山守屋敷、竹原、桜田及び元東根

この地図は、国土地理院長の承認を得て、同院発行の数値地図200000(地図画像)及び電子地形図25000を複製したものである。(承認番号 平28情複、第35号)



土砂災害警戒区域の指定の公示に係る図書（その2）



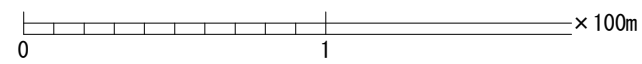
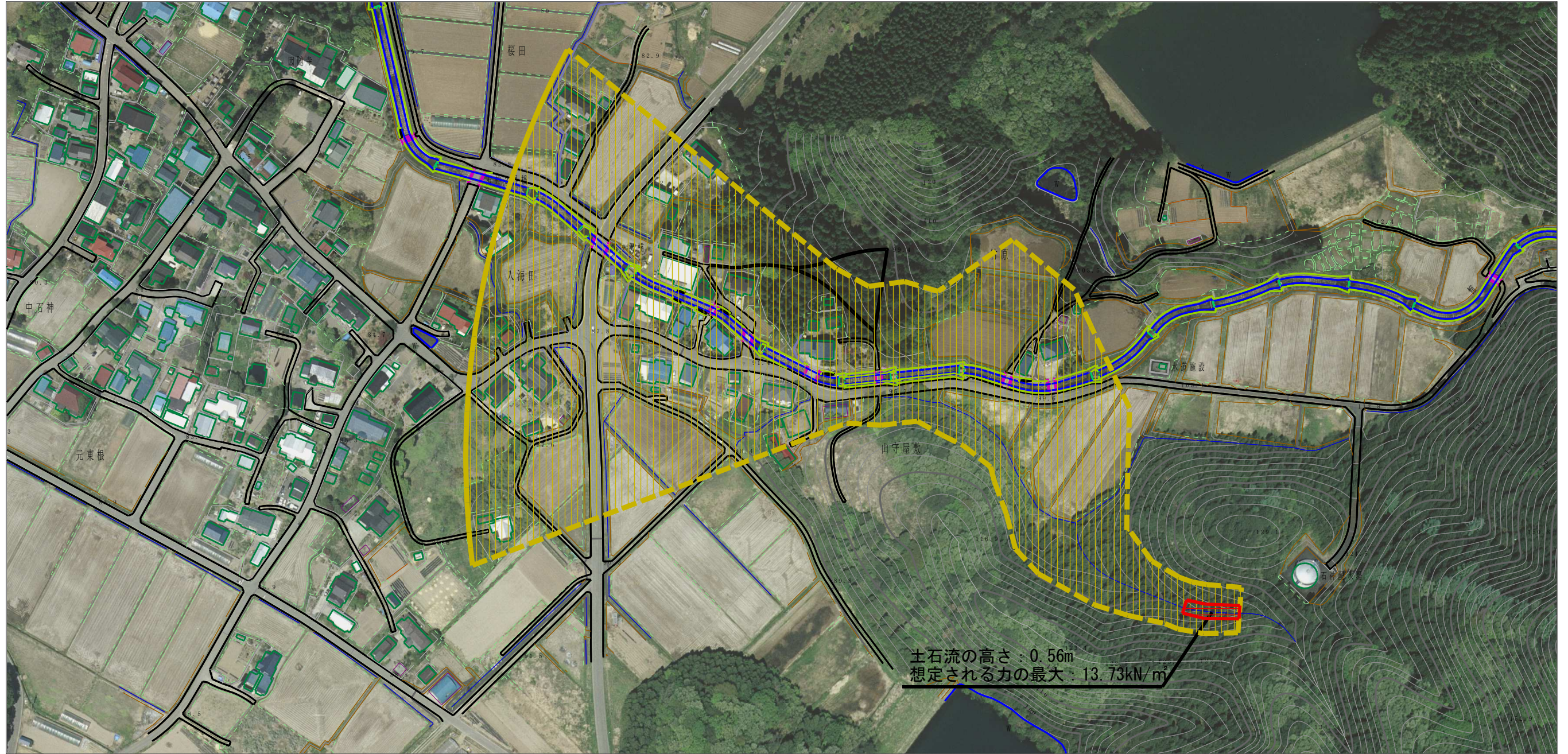
土石流の高さ：0.56m  
 想定される力の最大：13.73kN/m



様式-2 (土) 土砂災害警戒区域・土砂災害特別警戒区域 区域図	土砂災害防止法施行令第二条の基準に該当する区域 (土砂災害警戒区域)		N 縮尺 1:2,500	自然現象 の種類	土石流	溪流番号	433-I-002
	土砂災害防止法施行令第三条の基準に該当する区域			告示番号	第635号	溪流名	入海田沢2
	それ以外の区域			告示年月日	平成28年11月29日	所在地	秋田県仙北郡美郷町金沢字館ヶ沢、 入海田、山守屋敷、竹原、桜田及び元東根



参考資料 (その3)



様式-3 (土)

土砂災害警戒区域・土砂災害特別警戒区域の指定の区域区分図

土砂災害防止法施行令第二条の基準に該当する区域 (土砂災害警戒区域)

土砂災害防止法施行令第三条の基準に該当する区域

それ以外の区域



縮尺  
1:2,500

自然現象の種類	土石流	溪流番号	433-I-002
告示番号	第635号	溪流名	入海田沢2
告示年月日	平成28年11月29日	所在地	秋田県仙北郡美郷町金沢字館ヶ沢、入海田、山守屋敷、竹原、桜田及び元東根



## 土砂災害警戒区域等の指定に係る図書（その3）

横断測線の区間	土石流の力 (kN/m <sup>2</sup> )	土石流の高さ (m)	区分		横断測線の区間	土石流の力 (kN/m <sup>2</sup> )	土石流の高さ (m)	区分
0~1	13.73	0.56	R		26~27	2.02	0.50	Y
1~2	12.68	0.55	R					
2~3	12.18	0.55	Y					
3~4	10.41	0.52	Y					
4~5	8.96	0.48	Y					
5~6	6.35	0.39	Y					
6~7	5.86	0.39	Y					
7~8	4.91	0.38	Y					
8~9	4.18	0.39	Y					
9~10	3.48	0.39	Y					
10~11	3.01	0.40	Y					
11~12	2.73	0.41	Y					
12~13	2.74	0.41	Y					
13~14	2.52	0.42	Y					
14~15	6.61	0.78	Y					
15~16	5.20	0.65	Y					
16~17	2.46	0.49	Y					
17~18	2.54	0.48	Y					
18~19	2.53	0.48	Y					
19~20	2.36	0.49	Y					
20~21	2.36	0.49	Y					
21~22	2.64	0.46	Y					
22~23	2.34	0.49	Y					
23~24	2.70	0.46	Y					
24~25	1.96	0.52	Y					
25~26	1.70	0.55	Y					

<b>様式-3 (土)</b> <b>建築物の構造の規制に必要な衝撃に関する事項</b>	自然現象の種類	土石流	溪流番号	433-I-002
	告示番号	第635号	溪流名	入海田沢2
	告示年月日	平成28年11月29日	所在地	秋田県仙北郡美郷町金沢字館ヶ沢、 入海田、山守屋敷、竹原、桜田及び元東根