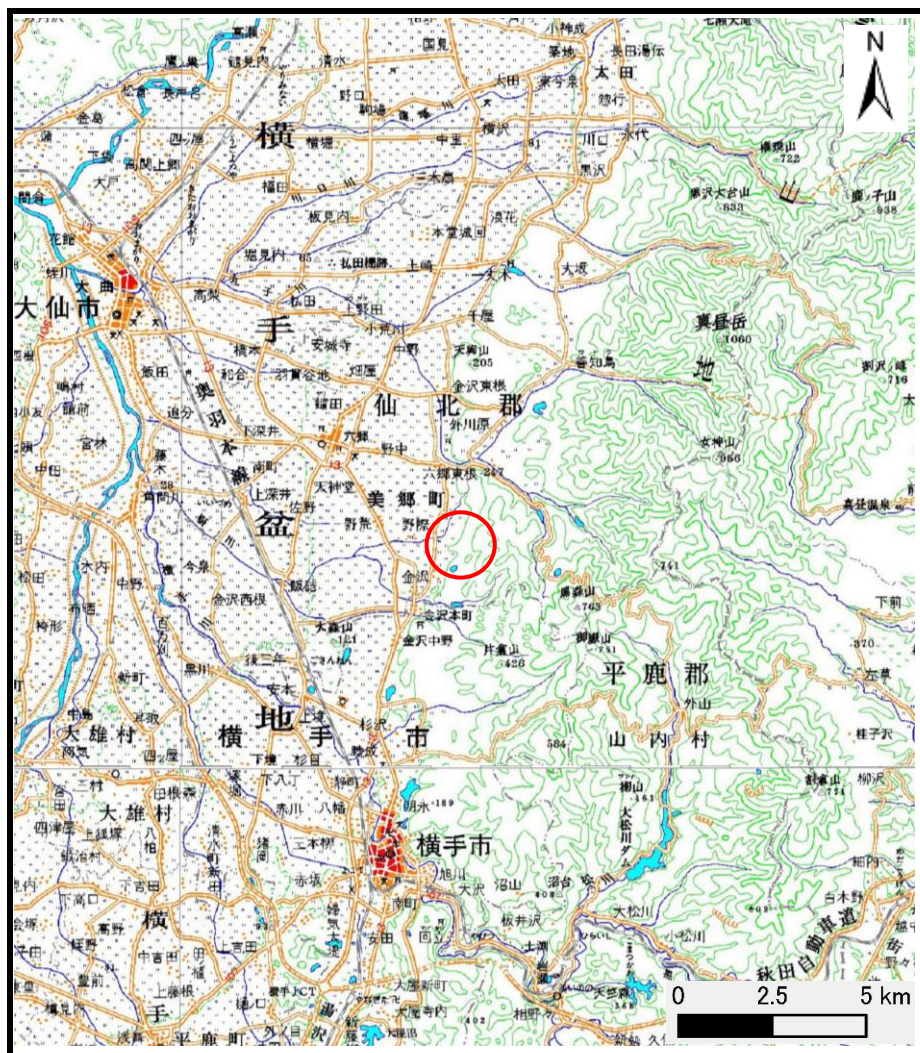
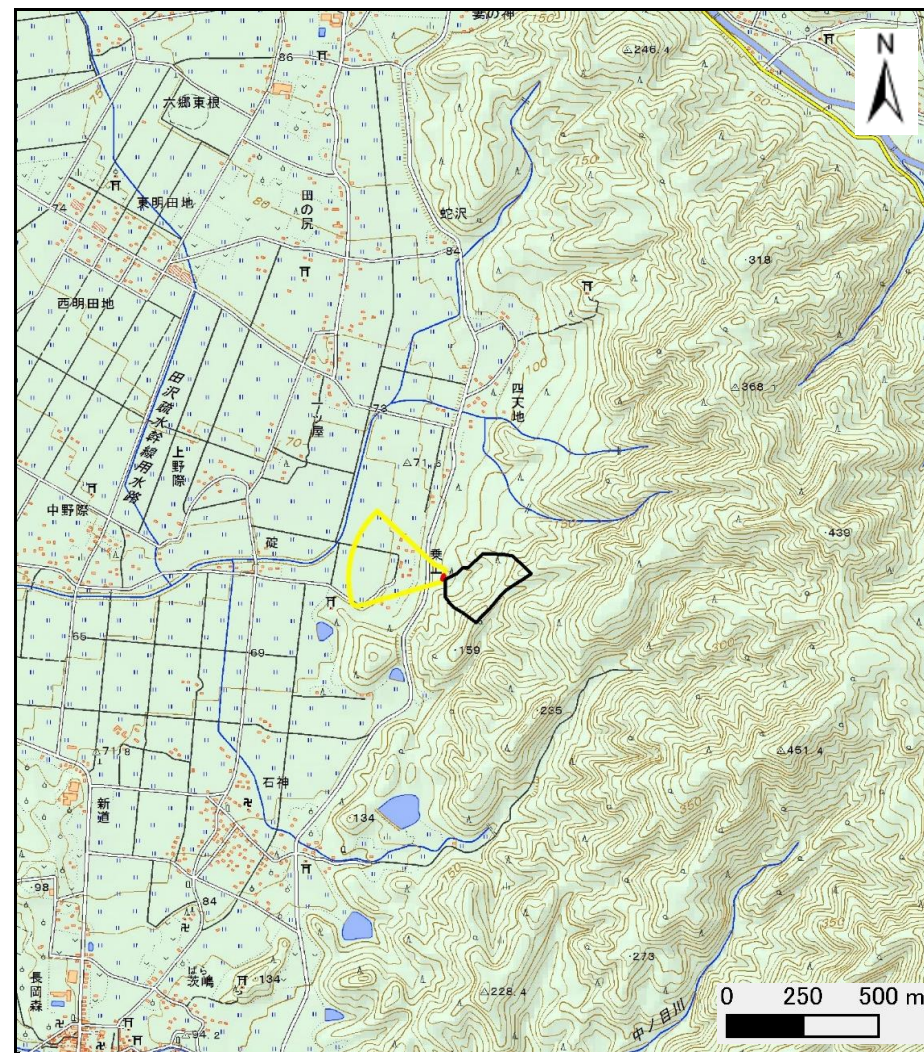


# 土砂災害警戒区域の指定の公示に係る図書（その1）



(1/200,000)



(1/25,000)

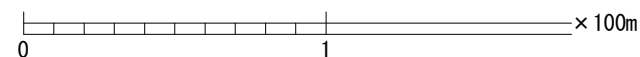
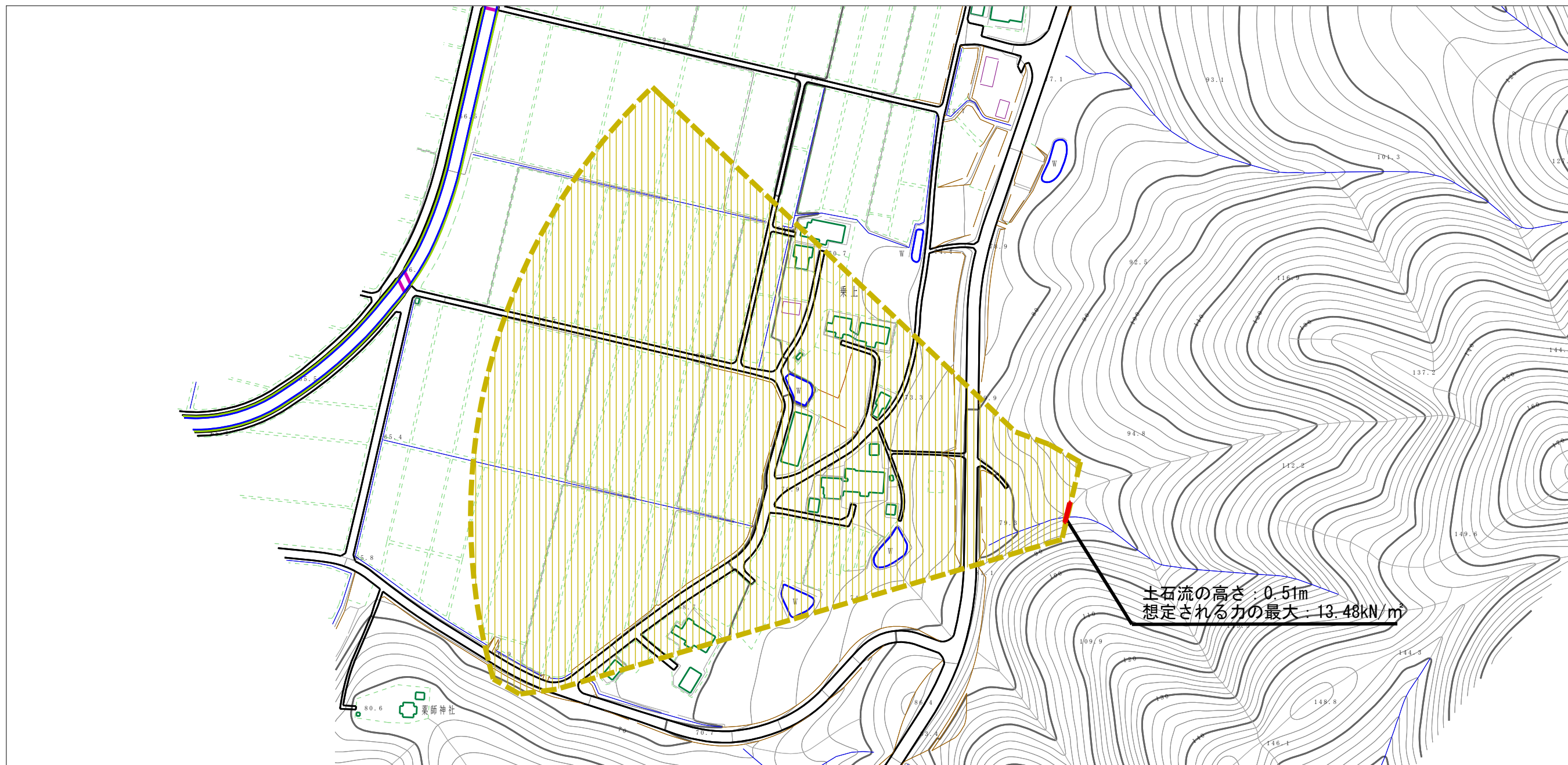
様式-1 (土)  
土砂災害警戒区域・土砂災害特別警戒区域 位置図

自然現象の種類	土石流
溪流番号	433-II-002
溪流名	乗上沢2
所在地	秋田県仙北郡美郷町金沢字乗上及び前森並びに同町六郷東根字乗上

この地図は、国土地理院長の承認を得て、同院発行の数値地図200000(地図画像)及び電子地形図25000を複製したものである。(承認番号 平28情複、第35号)



土砂災害警戒区域の指定の公示に係る図書（その2）



様式-2 (土)

土砂災害警戒区域・土砂災害特別警戒区域  
区域図

土砂災害防止法施行令第二条の基準に該当する区域  
(土砂災害警戒区域)



自然現象  
の種類

土石流

溪流番号

433-II-002

土砂災害防止  
法施行令第三  
条の基準に該  
当する区域

土石流の高さが1mを超える場合、土石等の  
移動による力が50kN/m<sup>2</sup>を超える区域



縮尺  
1:2,500

告示番号

第635号

溪流名

乗上沢2

土石流の高さが1mを超える場合、土石等の  
移動による力が50kN/m<sup>2</sup>以下の区域



告示年月日

平成28年11月29日

所在地

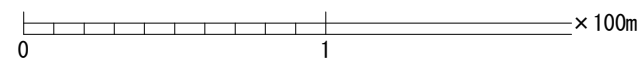
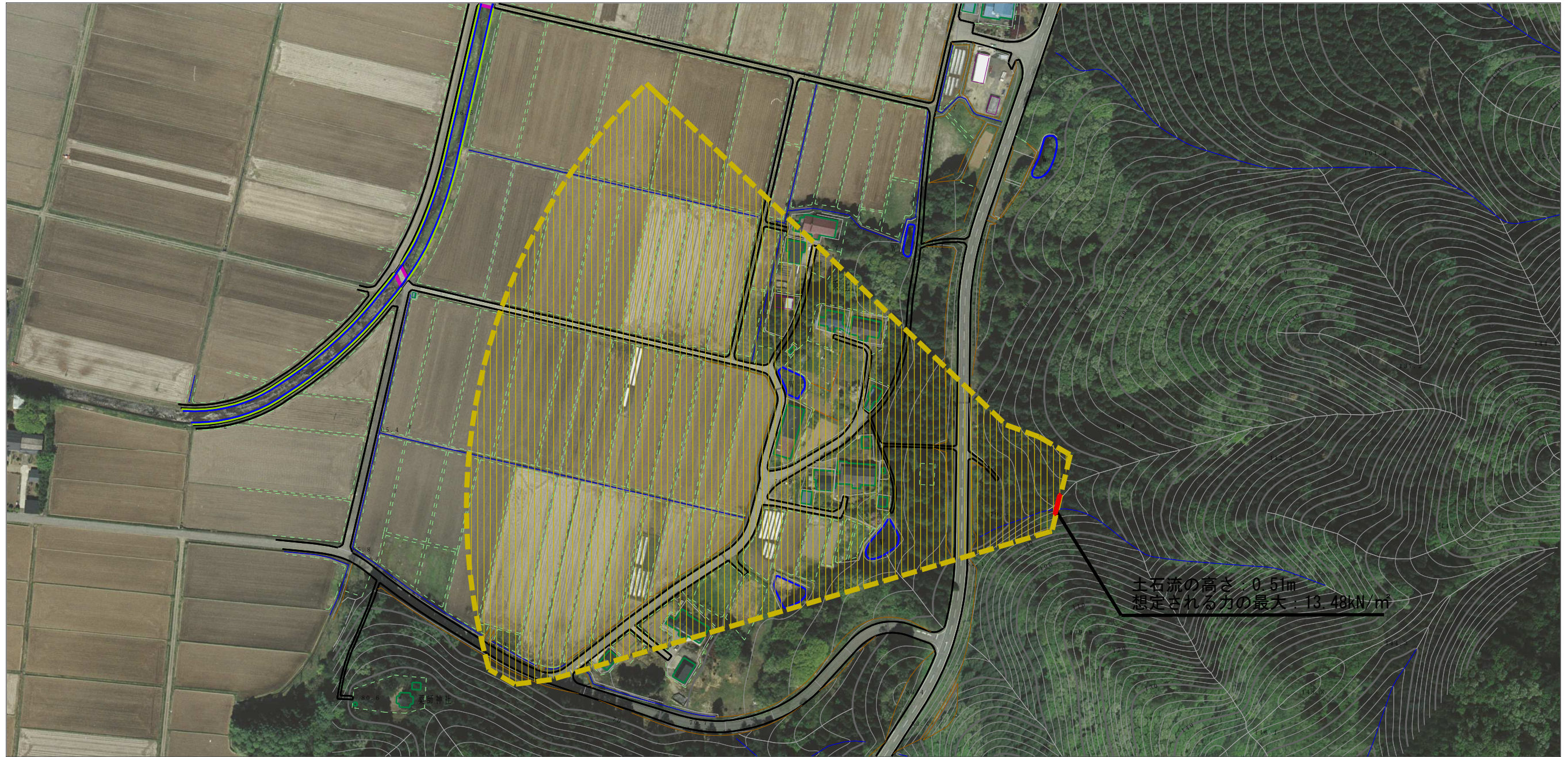
秋田県仙北郡美郷町金沢字乗上及び  
前森並びに同町六郷東根字乗上

それ以外の区域





参考資料 (その3)



様式-3 (土)

土砂災害警戒区域・土砂災害特別警戒区域の指定の区域区分図

土砂災害防止法施行令第二条の基準に該当する区域 (土砂災害警戒区域)		N 縮尺 1:2,500	自然現象の種類	土石流	溪流番号	433-II-002
土砂災害防止法施行令第三条の基準に該当する区域			告示番号	第635号	溪流名	乗上沢2
土砂災害防止法施行令第三条の基準に該当する区域			告示年月日	平成28年11月29日	所在地	秋田県仙北郡美郷町金沢字乗上及び前森並びに同町六郷東根字乗上
それ以外の区域						



## 土砂災害警戒区域等の指定の公示に係る図書（その3）

横断測線の区間	土石流の力 (kN/m <sup>2</sup> )	土石流の高さ (m)	区分		横断測線の区間	土石流の力 (kN/m <sup>2</sup> )	土石流の高さ (m)	区分
0~1	13.48	0.51	R					
1~2	8.55	0.41	Y					
2~3	7.14	0.39	Y					
3~4	5.48	0.38	Y					
4~5	5.24	0.38	Y					
5~6	4.95	0.38	Y					
6~7	4.53	0.38	Y					
7~8	4.07	0.38	Y					
8~9	3.70	0.38	Y					
9~10	3.36	0.39	Y					
10~11	3.05	0.39	Y					
11~12	2.89	0.40	Y					
12~13	2.53	0.41	Y					
13~14	2.72	0.39	Y					
14~15	2.33	0.42	Y					
15~16	1.95	0.44	Y					
16~17	1.69	0.46	Y					
17~18	1.54	0.47	Y					
18~19	1.30	0.51	Y					

様式-3 (土) 建築物の構造の規制に必要な衝撃に関する事項	自然現象の種類	土石流	溪流番号	433-II-002
	告示番号	第635号	溪流名	乗上沢2
	告示年月日	平成28年11月29日	所在地	秋田県仙北郡美郷町金沢字乗上及び前森並びに同町六郷東根字乗上