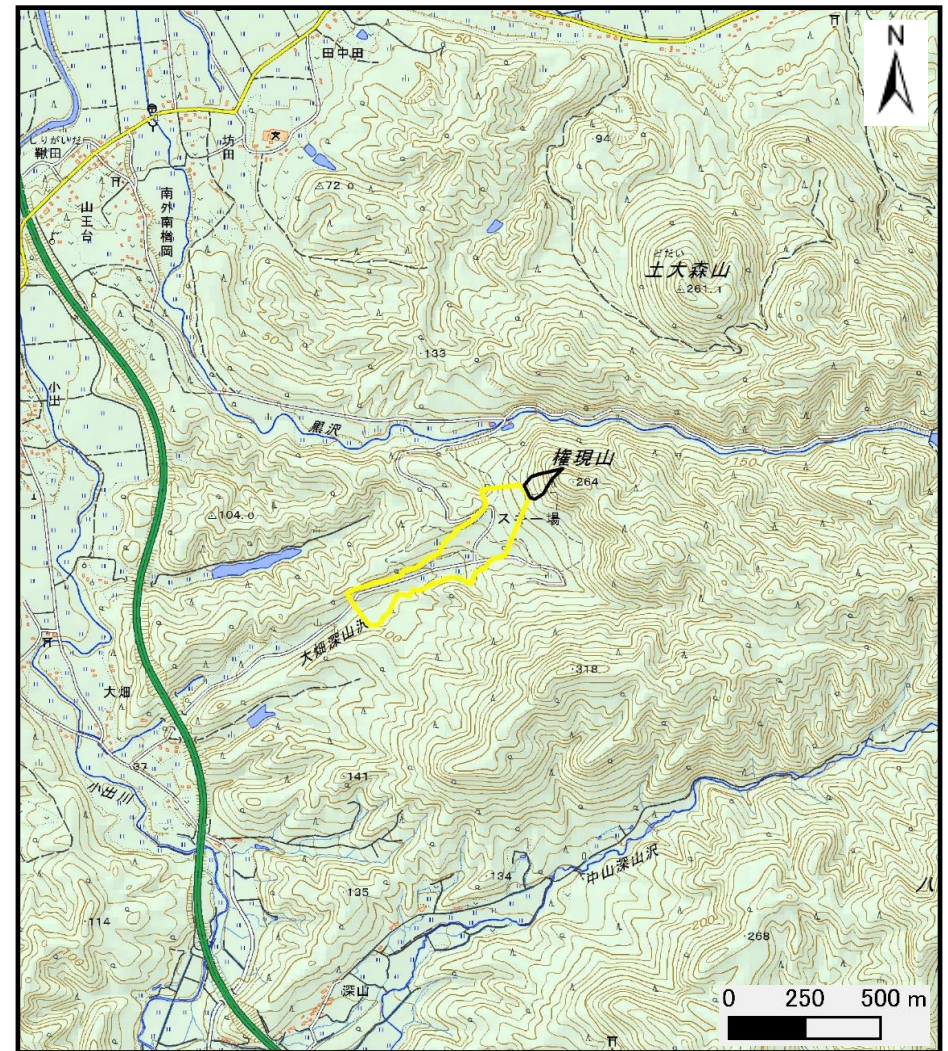


# 土砂災害警戒区域の指定の公示に係る図書 (その1)



(1/200,000)



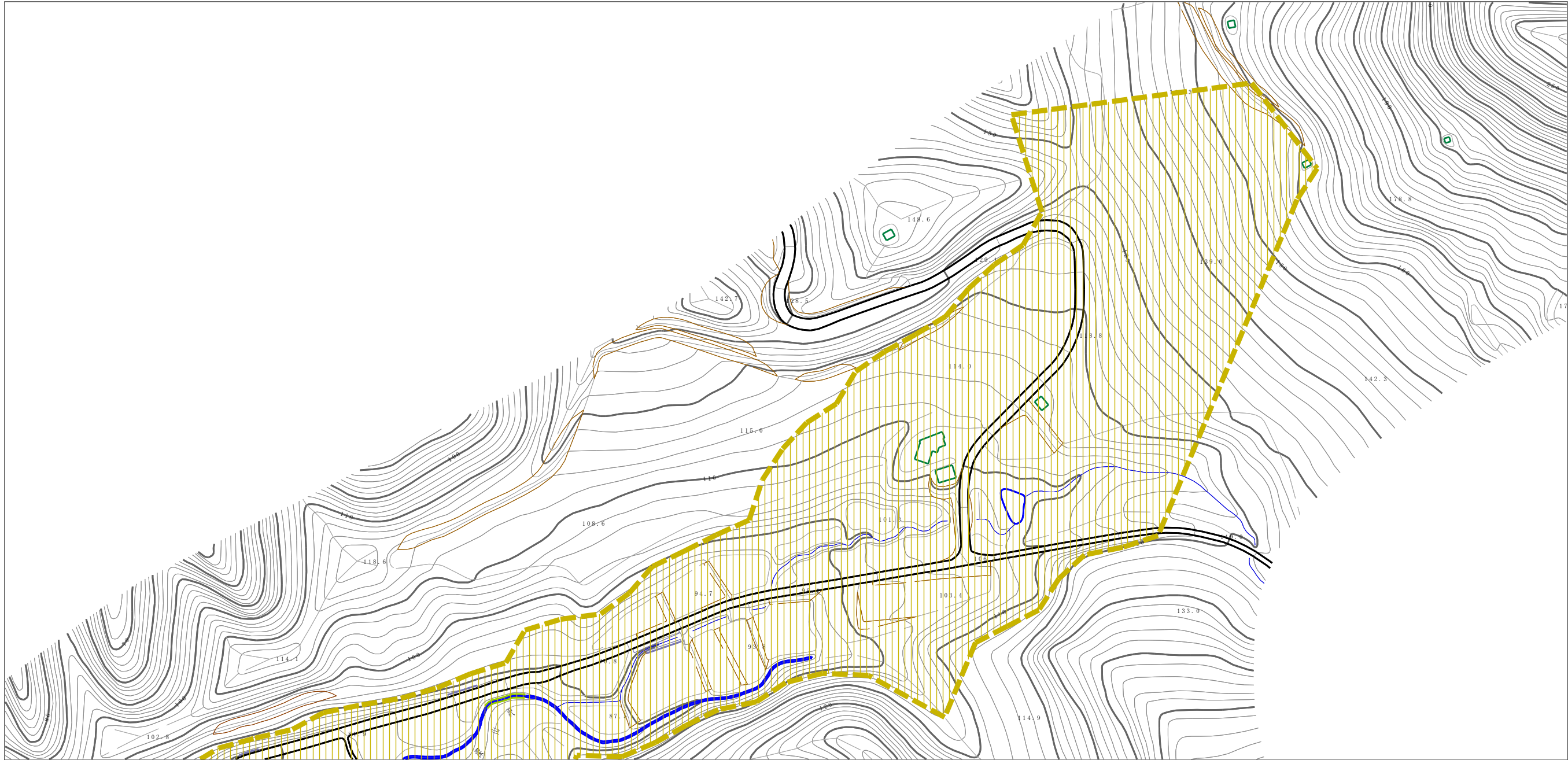
(1/25,000)

様式-1 (土)  
土砂災害警戒区域 位置図

自然現象の種類	土石流
溪流番号	428-I-010
溪流名	権現山沢1
所在地	秋田県大仙市南外字大畑深山

この地図は、国土地理院長の承認を得て、同院発行の数値地図200000(地図画像)及び電子地形図25000を複製したものである。(承認番号 平28情複、第35号)

土砂災害警戒区域の指定の公示に係る図書 (その2)



様式-2 (土)  
土砂災害警戒区域 区域図

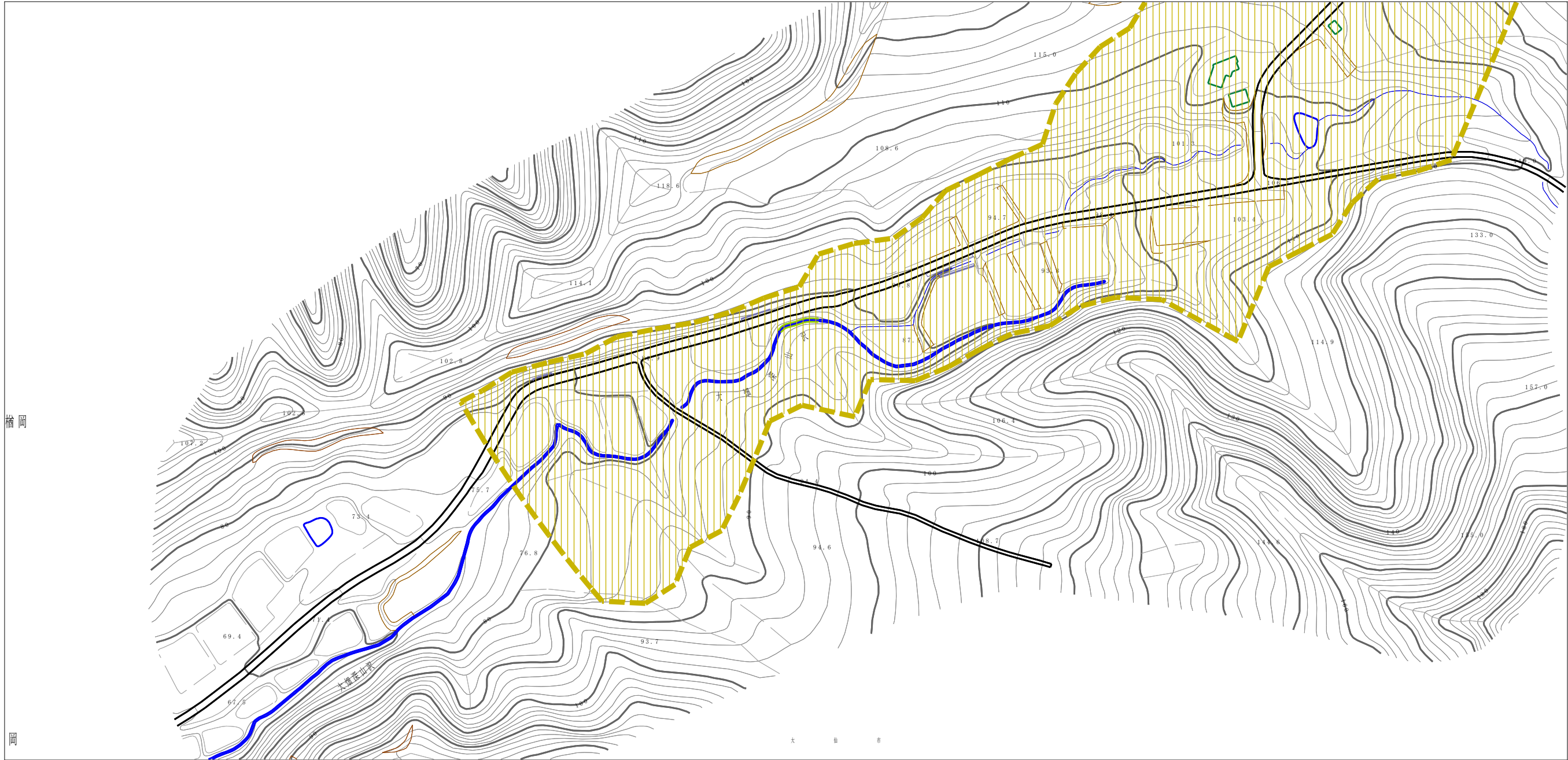
土砂災害防止法施行令第二条の基準に該当する区域  
(土砂災害警戒区域)



N  
縮尺  
1:2,500

自然現象の種類	土石流	溪流番号	428-I-010
告示番号	第636号	溪流名	権現山沢1
告示年月日	平成28年11月29日	所在地	秋田県大仙市南外字大畑深山

土砂災害警戒区域の指定の公示に係る図書（その2）



0 1 × 100m

様式-2 (土)  
土砂災害警戒区域 区域図

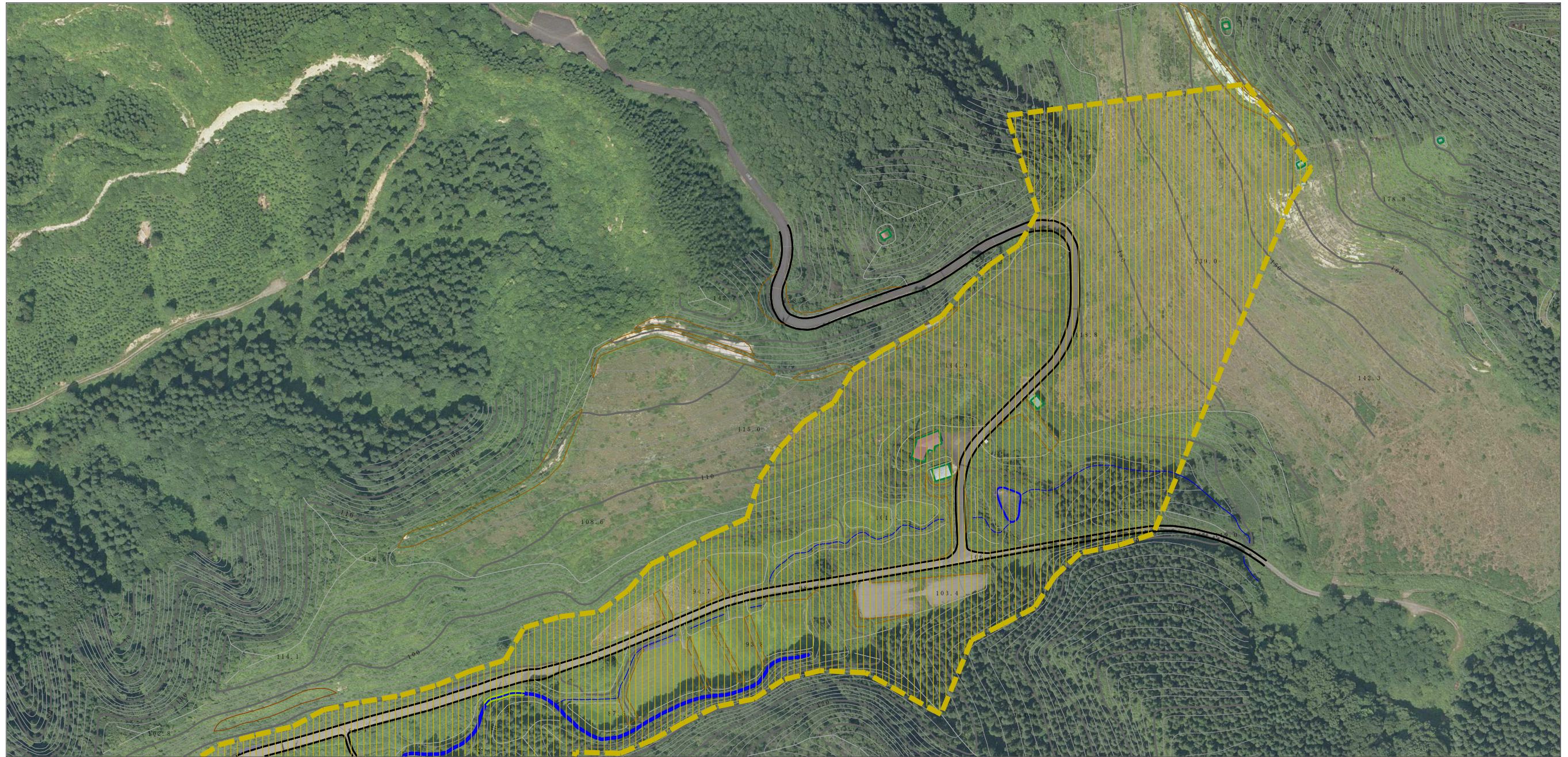
土砂災害防止法施行令第二条の基準に該当する区域  
(土砂災害警戒区域)




N  
縮尺  
1:2,500

自然現象の種類	土石流	溪流番号	428-I-010
告示番号	第636号	溪流名	権現山沢1
告示年月日	平成28年11月29日	所在地	秋田県大仙市南外字大畑深山

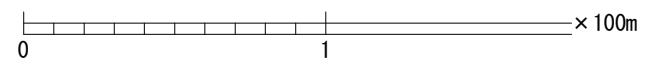
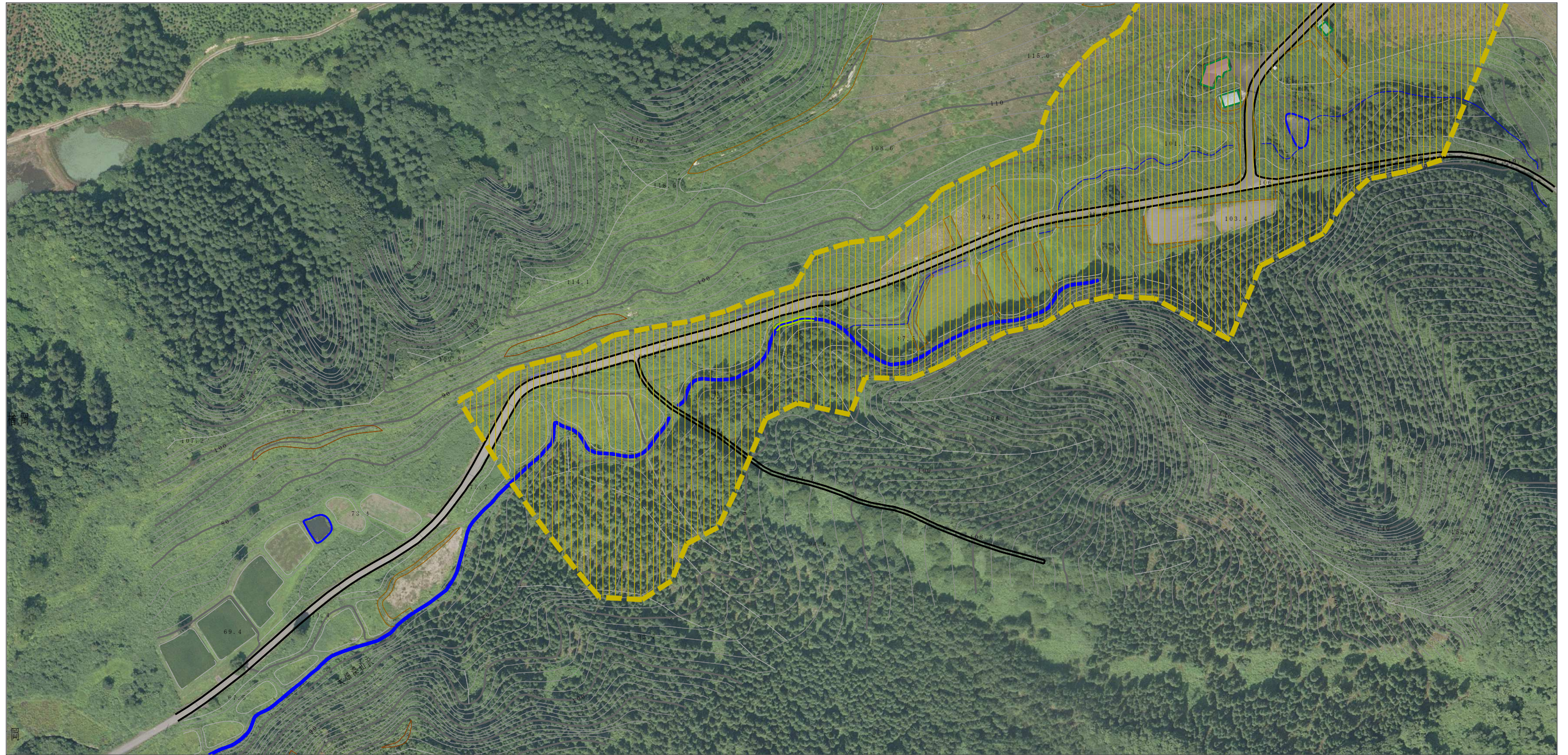
参考資料 (その3)



0 1 × 100m

様式-3 (土) 土砂災害警戒区域・土砂災害特別警戒区域の 指定の区域区分図	土砂災害防止法施行令第二条の基準に該当する区域 (土砂災害警戒区域)	 縮尺 1:2,500	自然現象 の種類	土石流	溪流番号	428-I-010
			告示番号	第636号	溪流名	権現山沢1
			告示年月日	平成28年11月29日	所在地	秋田県大仙市南外字大畑深山

参考資料 (その3)



様式-3 (土) 土砂災害警戒区域・土砂災害特別警戒区域の 指定の区域区分図	土砂災害防止法施行令第二条の基準に該当する区域 (土砂災害警戒区域)		自然現象 の種類	土石流	溪流番号	428-I-010
			告示番号	第636号	溪流名	権現山沢1
			告示年月日	平成28年11月29日	所在地	秋田県大仙市南外字大畑深山

## 土砂災害警戒区域等の指定に係る図書（その3）

横断測線の区間	土石流の力 (kN/m <sup>2</sup> )	土石流の高さ (m)	区分		横断測線の区間	土石流の力 (kN/m <sup>2</sup> )	土石流の高さ (m)	区分
0~1	18.32	0.27	Y		26~27	1.87	0.22	Y
1~2	17.81	0.27	Y		27~28	1.71	0.23	Y
2~3	17.24	0.28	Y		28~29	1.42	0.24	Y
3~4	16.39	0.28	Y		29~30	1.17	0.25	Y
4~5	15.35	0.29	Y		30~31	1.01	0.27	Y
5~6	14.40	0.30	Y		31~32	1.10	0.25	Y
6~7	13.57	0.31	Y		32~33	1.05	0.26	Y
7~8	12.69	0.32	Y		33~34	1.03	0.26	Y
8~9	6.99	0.24	Y		34~35	0.89	0.28	Y
9~10	2.82	0.15	Y		35~36	0.93	0.27	Y
10~11	2.60	0.15	Y		36~37	0.77	0.29	Y
11~12	2.06	0.14	Y		37~38	0.85	0.28	Y
12~13	1.76	0.13	Y					
13~14	2.25	0.18	Y					
14~15	2.74	0.23	Y					
15~16	2.19	0.23	Y					
16~17	1.69	0.24	Y					
17~18	1.70	0.24	Y					
18~19	1.85	0.23	Y					
19~20	1.90	0.22	Y					
20~21	1.90	0.22	Y					
21~22	1.81	0.23	Y					
22~23	1.85	0.22	Y					
23~24	1.74	0.23	Y					
24~25	1.74	0.23	Y					
25~26	1.76	0.23	Y					

<b>様式-3 (土)</b> <b>建築物の構造の規制に必要な衝撃に関する事項</b>	自然現象の種類	土石流	溪流番号	428-I-010
	告示番号	第636号	溪流名	権現山沢1
	告示年月日	平成28年11月29日	所在地	秋田県大仙市南外字大畑深山