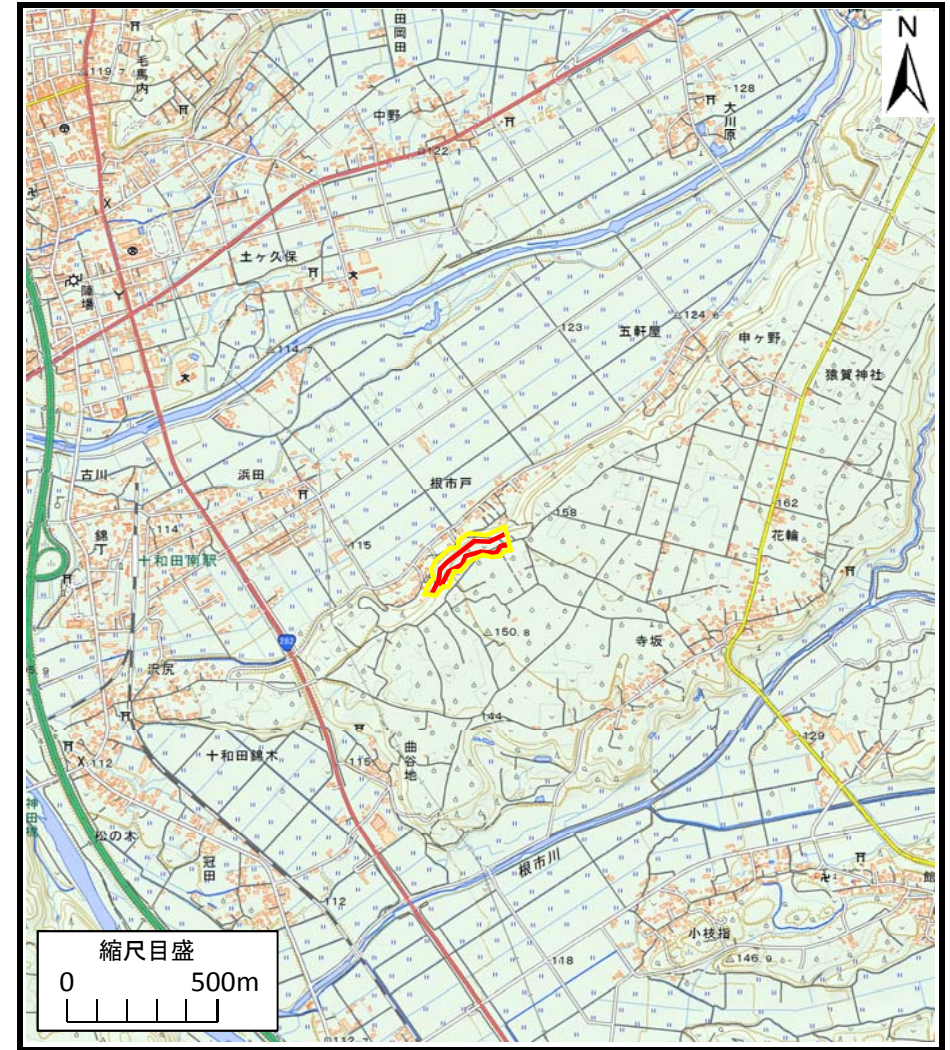


土砂災害警戒区域等の指定の公示に係る図書（その1）



(1/200,000)



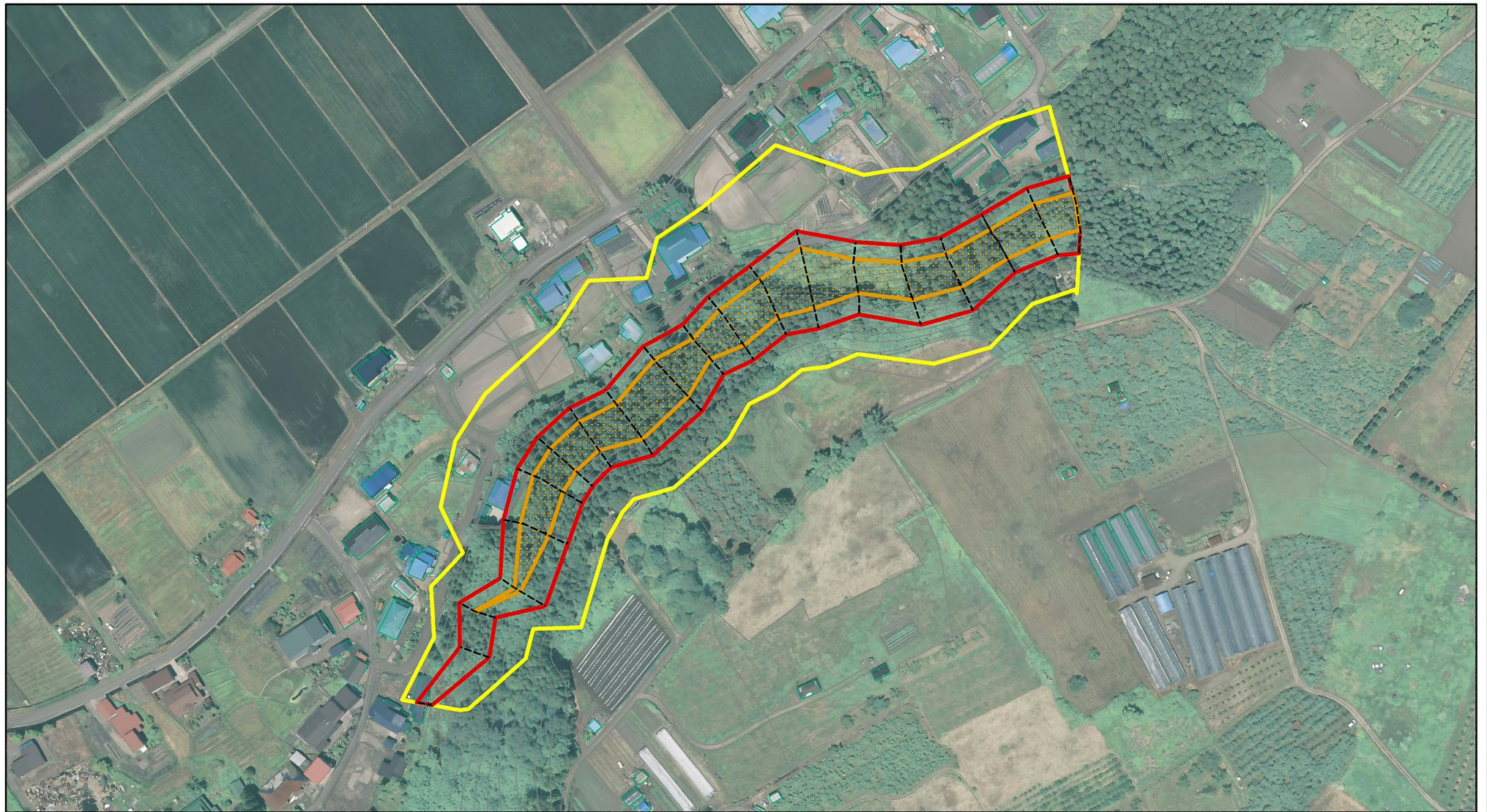
(1/25,000)

様式-1（急）
土砂災害警戒区域・土砂災害特別警戒区域
位置図

| | |
|---------|---------------------|
| 自然現象の種類 | 急傾斜地の崩壊 |
| 箇所番号 | Ⅱ-26 |
| 箇所名 | 根市戸1号 |
| 所在地 | 秋田県鹿角市十和田錦木字根市戸及び大畑 |

この地図は、国土地理院長の承認を得て、同院発行の数値地図20000（地図画像）及び電子地形図25000を複製したものである。（承認番号 平28情複、第113号）

土砂災害警戒区域等の指定の公示に係る図書(その2)



0 25 50 100
m

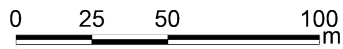
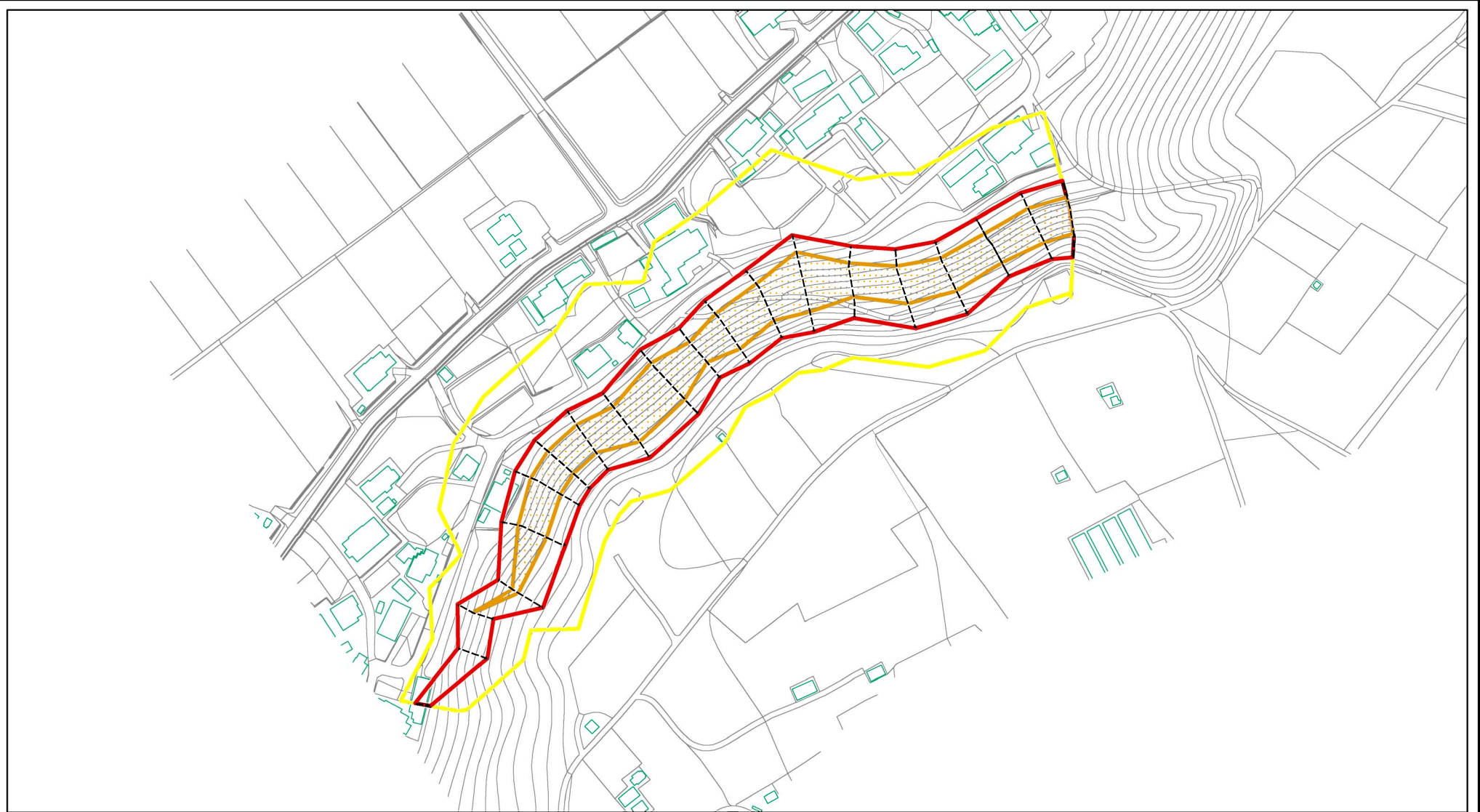
様式-2(急)
土砂災害警戒区域・土砂災害特別警戒区域
区域図(その1)

| | |
|---|--|
| 土砂災害防止法施行令第二条の基準に該当する区域 | |
| 土砂災害防止法施行令第三条の基準に該当する区域 | |
| 土砂等の(移動)高さが1m以下の場合、土砂等の移動による力が100kN/m ² を超える区域 | |
| 土砂等の堆積の高さが3mを超える区域 | |
| それ以外の区域 | |

| | |
|----|---------|
| N | |
| 縮尺 | 1:2,500 |

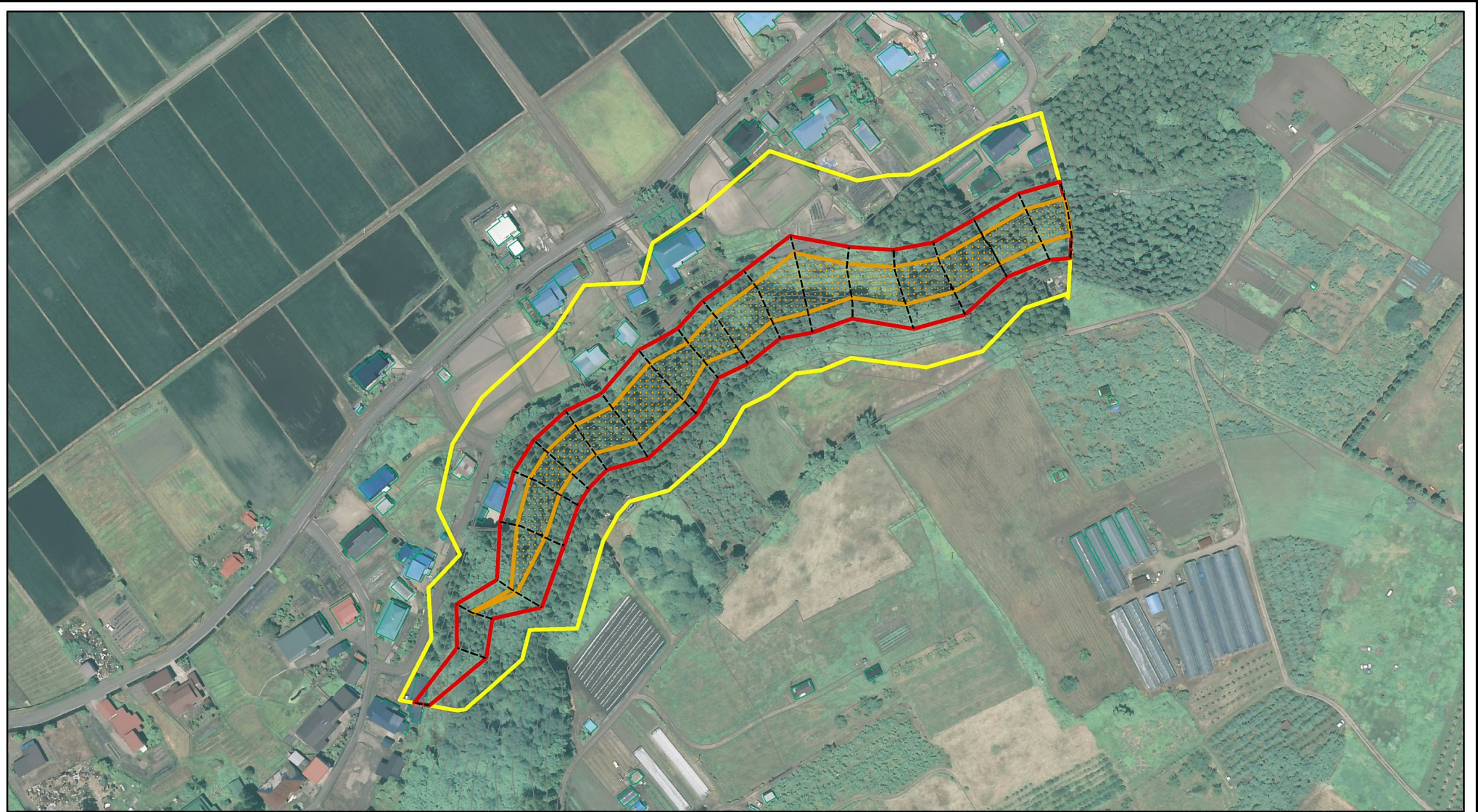
| | | | |
|---------|------------|------|---------------------|
| 自然現象の種類 | 急傾斜地の崩壊 | 箇所番号 | II-26 |
| 告示番号 | 第659号 | 箇所名 | 根市戸1号 |
| 告示年月日 | 平成28年12月9日 | 所在地 | 秋田県鹿角市十和田錦木字根市戸及び大畑 |

土砂災害警戒区域等の指定の公示に係る図書(その2)



| | | | | | | | |
|---|-------------------------|--|--------------------|---------|------------|------|---------------------|
| 様式-2(急) 土砂災害警戒区域・土砂災害特別警戒区域 区域図(その1) | 土砂災害防止法施行令第二条の基準に該当する区域 | | N 縮尺 1:2,500 | 自然現象の種類 | 急傾斜地の崩壊 | 箇所番号 | II-26 |
| | 土砂災害防止法施行令第三条の基準に該当する区域 | | | 告示番号 | 第659号 | 箇所名 | 根市戸1号 |
| | それ以外の区域 | | | 告示年月日 | 平成28年12月9日 | 所在地 | 秋田県鹿角市十和田錦木字根市戸及び大畑 |

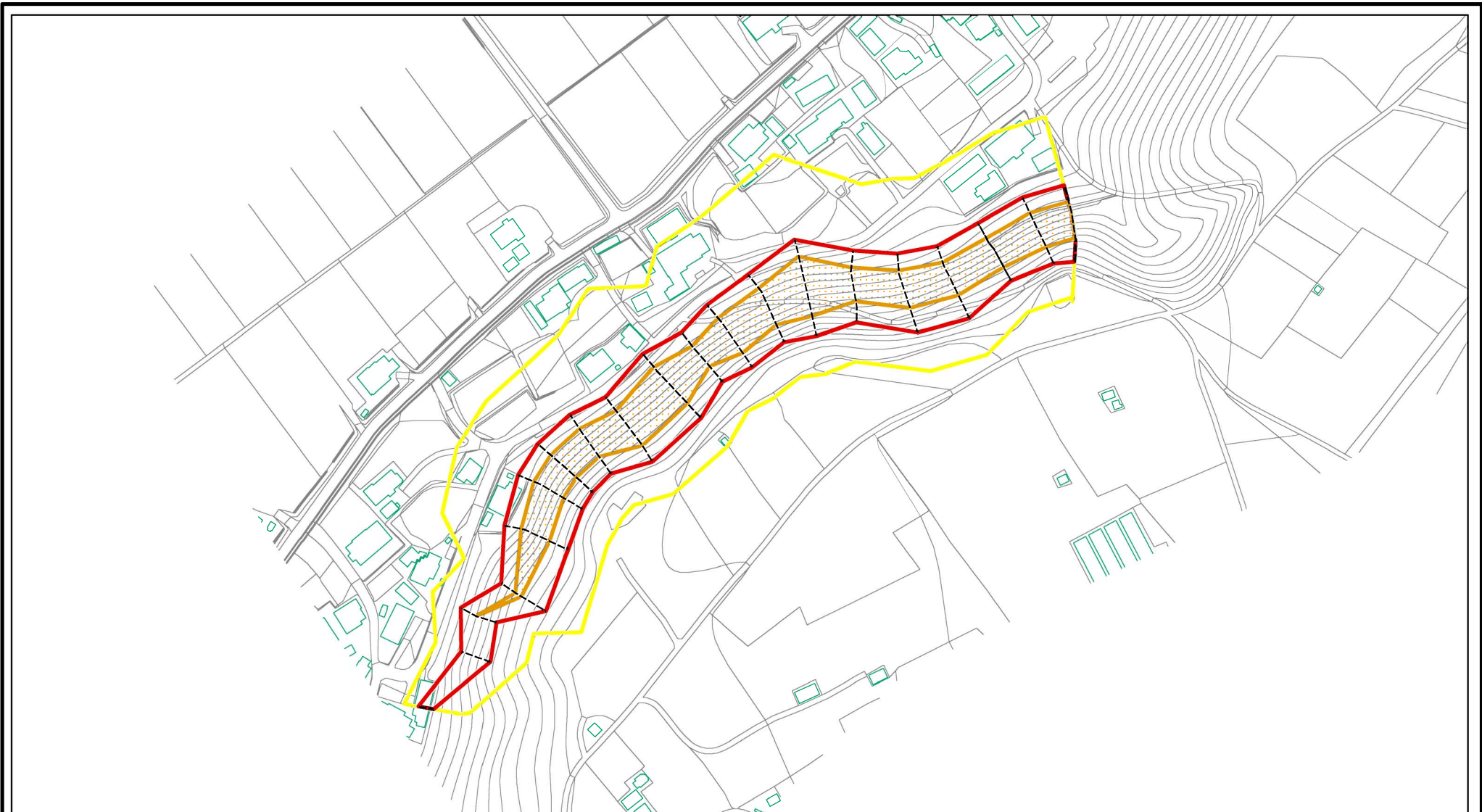
土砂災害警戒区域等の指定の公示に係る図書(その2-1)



0 25 50 100
m

| | | | | | | | |
|--|---|--|--------------------|------------|---------|---------------------|-------|
| 様式-2-1(急) 土砂災害警戒区域・土砂災害特別警戒区域 区域図(その2) | 土砂災害防止法施行令第二条の基準に該当する区域 | | N 縮尺 1:2,500 | 自然現象の種類 | 急傾斜地の崩壊 | 箇所番号 | II-26 |
| | 土砂災害防止法施行令第三条の基準に該当する区域 | | | 告示番号 | 第659号 | 箇所名 | 根市戸1号 |
| | 土砂等の(移動)高さが1m以下の場合、土砂等の移動による力が100kN/mを超える区域 | | 告示年月日 | 平成28年12月9日 | 所在地 | 秋田県鹿角市十和田錦木字根市戸及び大畑 | |
| | 土砂等の堆積の高さが3mを超える区域 | | | | | | |

土砂災害警戒区域等の指定の公示に係る図書(その2-1)



0 25 50 100
m

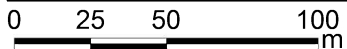
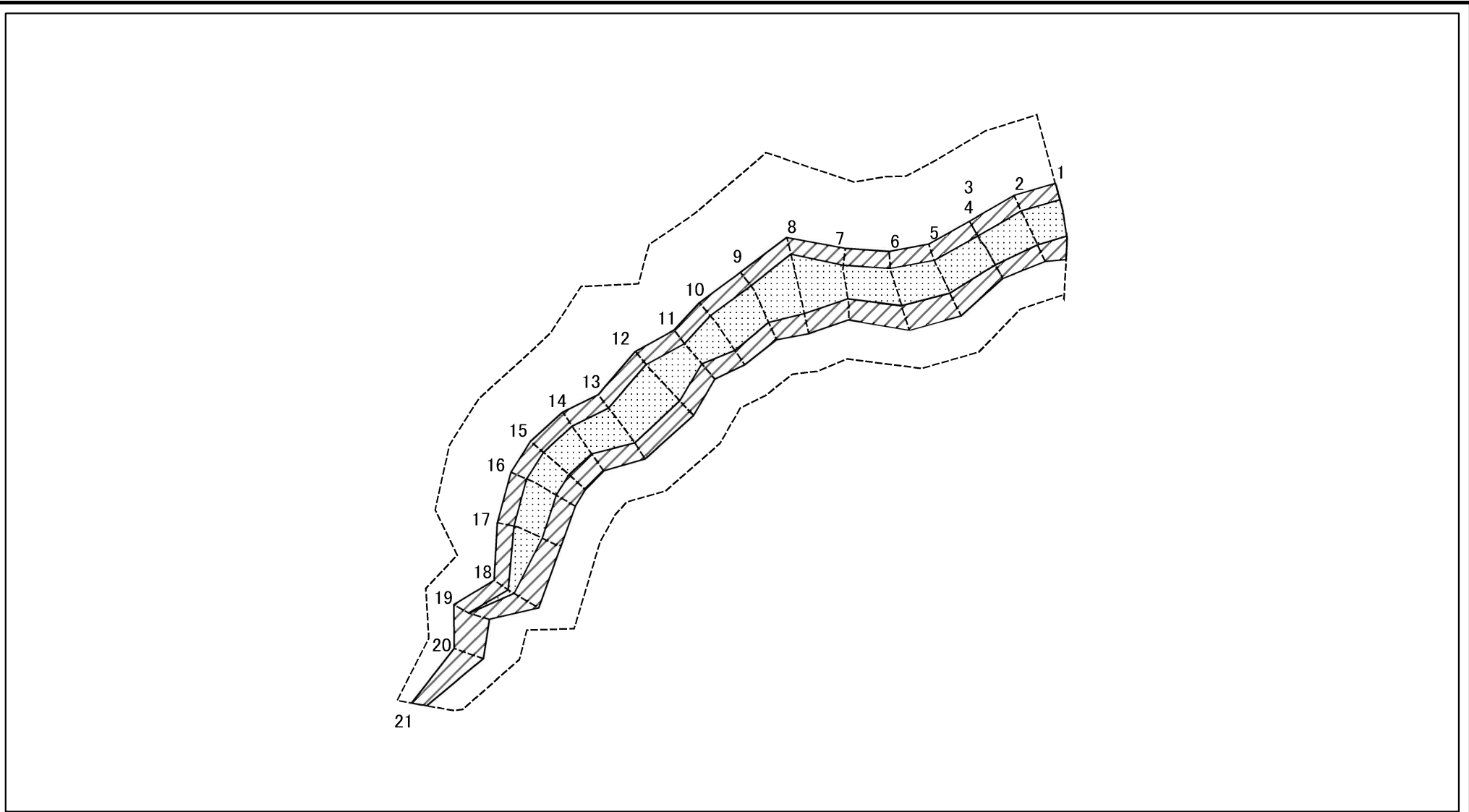
様式-2-1(急)
土砂災害警戒区域・土砂災害特別警戒区域
区域図(その2)

| | |
|-------------------------|--|
| 土砂災害防止法施行令第二条の基準に該当する区域 | |
| 土砂災害防止法施行令第三条の基準に該当する区域 | |
| それ以外の区域 | |

N
縮尺
1:2,500

| | | | |
|---------|------------|------|-------------------------|
| 自然現象の種類 | 急傾斜地の崩壊 | 箇所番号 | II-26 |
| 告示番号 | 第659号 | 箇所名 | 根市戸1号 |
| 告示年月日 | 平成28年12月9日 | 所在地 | 秋田県鹿角市十和田錦木字 根市戸及び大畑 |

土砂災害警戒区域等の指定の公示に係る図書(その2-2)



図中の数字は横断測線番号を示す

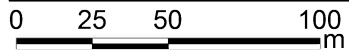
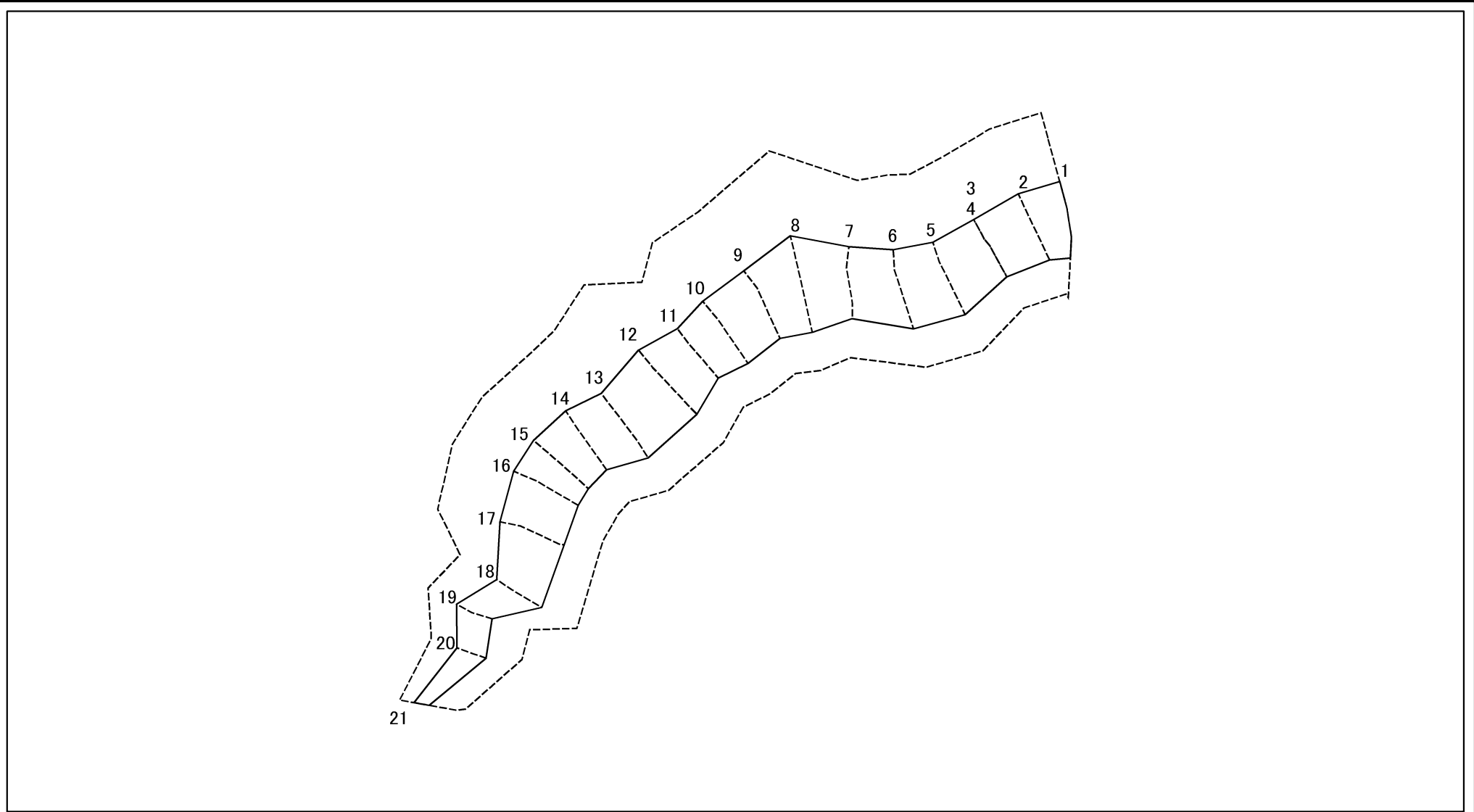
様式-2-2(急)
土砂災害特別警戒区域の区域区分図
(急傾斜地の崩壊に伴う土石等の移動により
建築物の地上部に作用すると想定される力)

| | |
|-------------------------|--|
| 土砂災害防止法施行令第二条の基準に該当する区域 | |
| 土砂災害防止法施行令第三条の基準に該当する区域 | |
| それ以外の区域 | |

| | |
|---------|----|
| N | 縮尺 |
| 1:2,500 | |

| | | | |
|---------|------------|------|-------------------------|
| 自然現象の種類 | 急傾斜地の崩壊 | 箇所番号 | II-26 |
| 告示番号 | 第659号 | 箇所名 | 根市戸1号 |
| 告示年月日 | 平成28年12月9日 | 所在地 | 秋田県鹿角市十和田錦木字 根市戸及び大畑 |

土砂災害警戒区域等の指定の公示に係る図書(その2-3)



図中の数字は横断測線番号を示す

| | | | | | | | |
|---|-------------------------|--|--------------------|------------|---------|---------------------|-------|
| 様式-2-3(急) 土砂災害特別警戒区域の区域区分図 (急傾斜地の崩壊に伴う土石等の堆積により 建築物の地上部に作用すると想定される力) | 土砂災害防止法施行令第二条の基準に該当する区域 | | N 縮尺 1:2,500 | 自然現象の種類 | 急傾斜地の崩壊 | 箇所番号 | II-26 |
| | 土砂災害防止法施行令第三条の基準に該当する区域 | | | 告示番号 | 第659号 | 箇所名 | 根市戸1号 |
| | それ以外の区域 | | 告示年月日 | 平成28年12月9日 | 所在地 | 秋田県鹿角市十和田錦木字根市戸及び大畑 | |

土砂災害警戒区域等の指定の公示に係る図書(その3)(案)

| 横断測線の区間 | 土石等の移動により建築物の地上部に作用すると想定される力 | | | | 土石等の堆積により建築物の地上部に作用すると想定される力 | | | | 横断測線の区間 | 土石等の移動により建築物の地上部に作用すると想定される力 | | | | 土石等の堆積により建築物の地上部に作用すると想定される力 | | | |
|---------|---|---------------|---------------------------------------|---------------|---------------------------------------|---------------|---------------------------------------|---------------|---------|---|---------------|---------------------------------------|---------------|---------------------------------------|---------------|---------------------------------------|---------------|
| | 土石等の(移動)高さが1m以下の場合、土石等の移動による力が100kN/m ² を超える区域 | | それ以外の区域 | | 土石等の堆積の高さが3mを超える区域 | | それ以外の区域 | | | 土石等の(移動)高さが1m以下の場合、土石等の移動による力が100kN/m ² を超える区域 | | それ以外の区域 | | 土石等の堆積の高さが3mを超える区域 | | それ以外の区域 | |
| | 力の大きさのうち最大のもの (kN/m ²) | 土石等の高さ (m) | 力の大きさのうち最大のもの (kN/m ²) | 土石等の高さ (m) | 力の大きさのうち最大のもの (kN/m ²) | 土石等の高さ (m) | 力の大きさのうち最大のもの (kN/m ²) | 土石等の高さ (m) | | 力の大きさのうち最大のもの (kN/m ²) | 土石等の高さ (m) | 力の大きさのうち最大のもの (kN/m ²) | 土石等の高さ (m) | 力の大きさのうち最大のもの (kN/m ²) | 土石等の高さ (m) | 力の大きさのうち最大のもの (kN/m ²) | 土石等の高さ (m) |
| 1 ~ 2 | 133.98 | 1.00 | 100.00 | 1.00 | - | - | 13.05 | 2.58 | ~ | | | | | | | | |
| 2 ~ 3 | 138.86 | 1.00 | 100.00 | 1.00 | - | - | 13.05 | 2.58 | ~ | | | | | | | | |
| 3 ~ 4 | 138.86 | 1.00 | 100.00 | 1.00 | - | - | 13.90 | 2.75 | ~ | | | | | | | | |
| 4 ~ 5 | 138.86 | 1.00 | 100.00 | 1.00 | - | - | 13.90 | 2.75 | ~ | | | | | | | | |
| 5 ~ 6 | 124.07 | 1.00 | 100.00 | 1.00 | - | - | 12.29 | 2.43 | ~ | | | | | | | | |
| 6 ~ 7 | 127.28 | 1.00 | 100.00 | 1.00 | - | - | 12.65 | 2.50 | ~ | | | | | | | | |
| 7 ~ 8 | 139.06 | 1.00 | 100.00 | 1.00 | - | - | 14.36 | 2.84 | ~ | | | | | | | | |
| 8 ~ 9 | 139.06 | 1.00 | 100.00 | 1.00 | - | - | 14.36 | 2.84 | ~ | | | | | | | | |
| 9 ~ 10 | 138.46 | 1.00 | 100.00 | 1.00 | - | - | 13.22 | 2.62 | ~ | | | | | | | | |
| 10 ~ 11 | 138.46 | 1.00 | 100.00 | 1.00 | - | - | 13.22 | 2.62 | ~ | | | | | | | | |
| 11 ~ 12 | 135.96 | 1.00 | 100.00 | 1.00 | - | - | 12.79 | 2.53 | ~ | | | | | | | | |
| 12 ~ 13 | 136.27 | 1.00 | 100.00 | 1.00 | - | - | 12.97 | 2.57 | ~ | | | | | | | | |
| 13 ~ 14 | 136.27 | 1.00 | 100.00 | 1.00 | - | - | 12.97 | 2.57 | ~ | | | | | | | | |
| 14 ~ 15 | 127.99 | 1.00 | 100.00 | 1.00 | - | - | 12.71 | 2.51 | ~ | | | | | | | | |
| 15 ~ 16 | 126.66 | 1.00 | 100.00 | 1.00 | - | - | 12.60 | 2.49 | ~ | | | | | | | | |
| 16 ~ 17 | 126.66 | 1.00 | 100.00 | 1.00 | - | - | 12.60 | 2.49 | ~ | | | | | | | | |
| 17 ~ 18 | 126.47 | 1.00 | 100.00 | 1.00 | - | - | 11.15 | 2.21 | ~ | | | | | | | | |
| 18 ~ 19 | 105.36 | 1.00 | 100.00 | 1.00 | - | - | 10.24 | 2.03 | ~ | | | | | | | | |
| 19 ~ 20 | - | - | 100.00 | 1.00 | - | - | 10.24 | 2.03 | ~ | | | | | | | | |
| 20 ~ 21 | - | - | 96.69 | 1.00 | - | - | 8.91 | 1.76 | ~ | | | | | | | | |
| ~ | | | | | | | | | ~ | | | | | | | | |
| ~ | | | | | | | | | ~ | | | | | | | | |
| ~ | | | | | | | | | ~ | | | | | | | | |
| ~ | | | | | | | | | ~ | | | | | | | | |
| ~ | | | | | | | | | ~ | | | | | | | | |
| ~ | | | | | | | | | ~ | | | | | | | | |
| ~ | | | | | | | | | ~ | | | | | | | | |

| | | | | |
|--------------------------------------|---------|------------|------|---------------------|
| 様式-3(急) 建築物の構造の規制に必要な衝撃に関する事項 | 自然現象の種類 | 急傾斜地の崩壊 | 箇所番号 | II-26 |
| | 告示番号 | 第659号 | 箇所名 | 根市戸1号 |
| | 告示年月日 | 平成28年12月9日 | 所在地 | 秋田県鹿角市十和田錦木字根市戸及び大畑 |