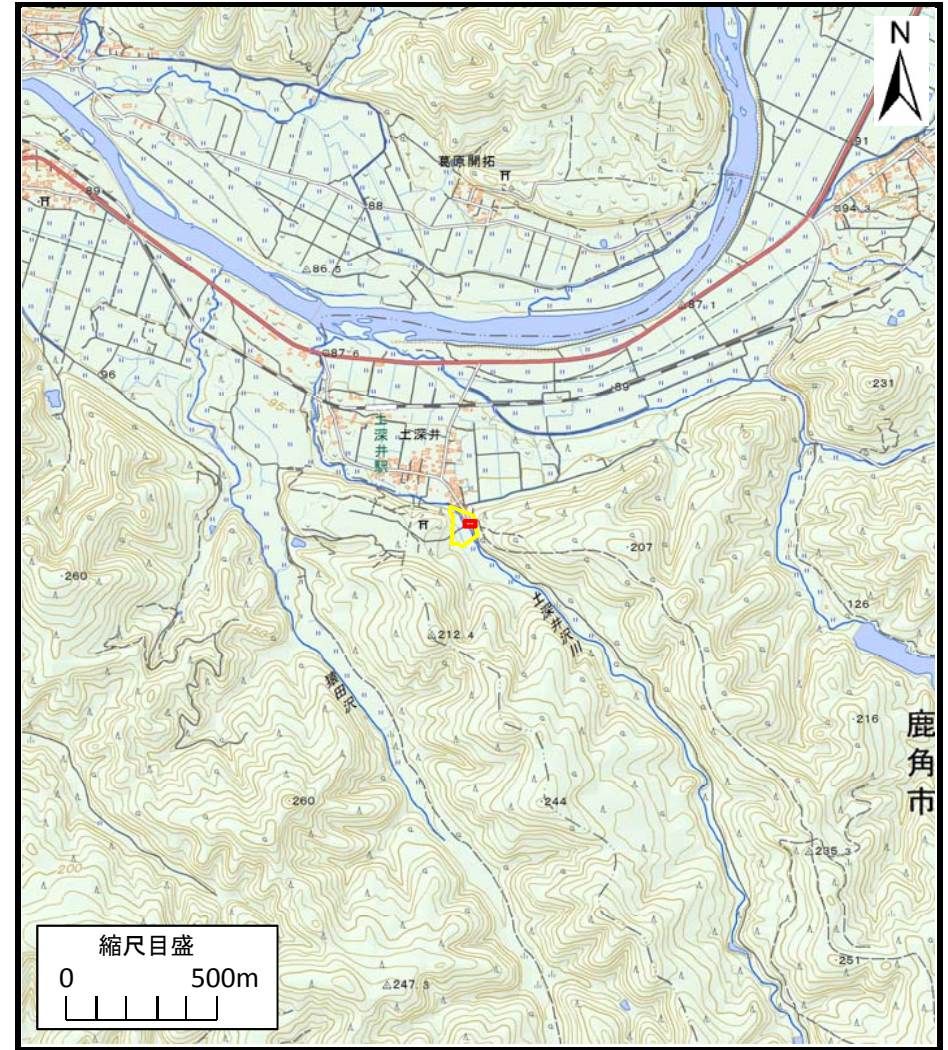


# 土砂災害警戒区域の指定の公示に係る図書（その1）



(1/200,000)



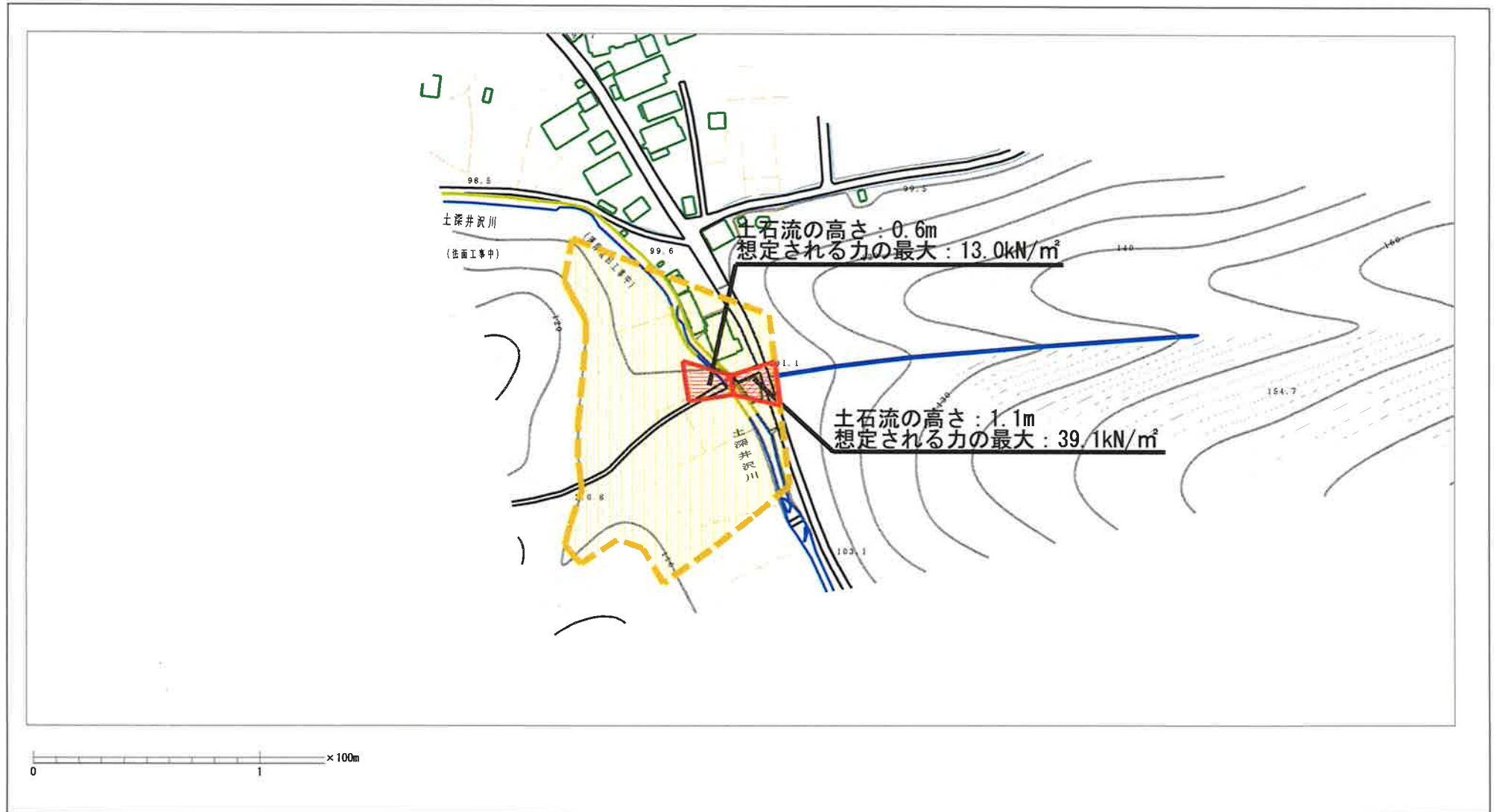
(1/25,000)

様式-1 (土)  
土砂災害警戒区域 位置図

自然現象の種類	土石流
溪流番号	Ⅱ-0073
溪流名	中久保沢
所在地	秋田県鹿角市十和田末広字長久保、十文字及び鳥谷長根

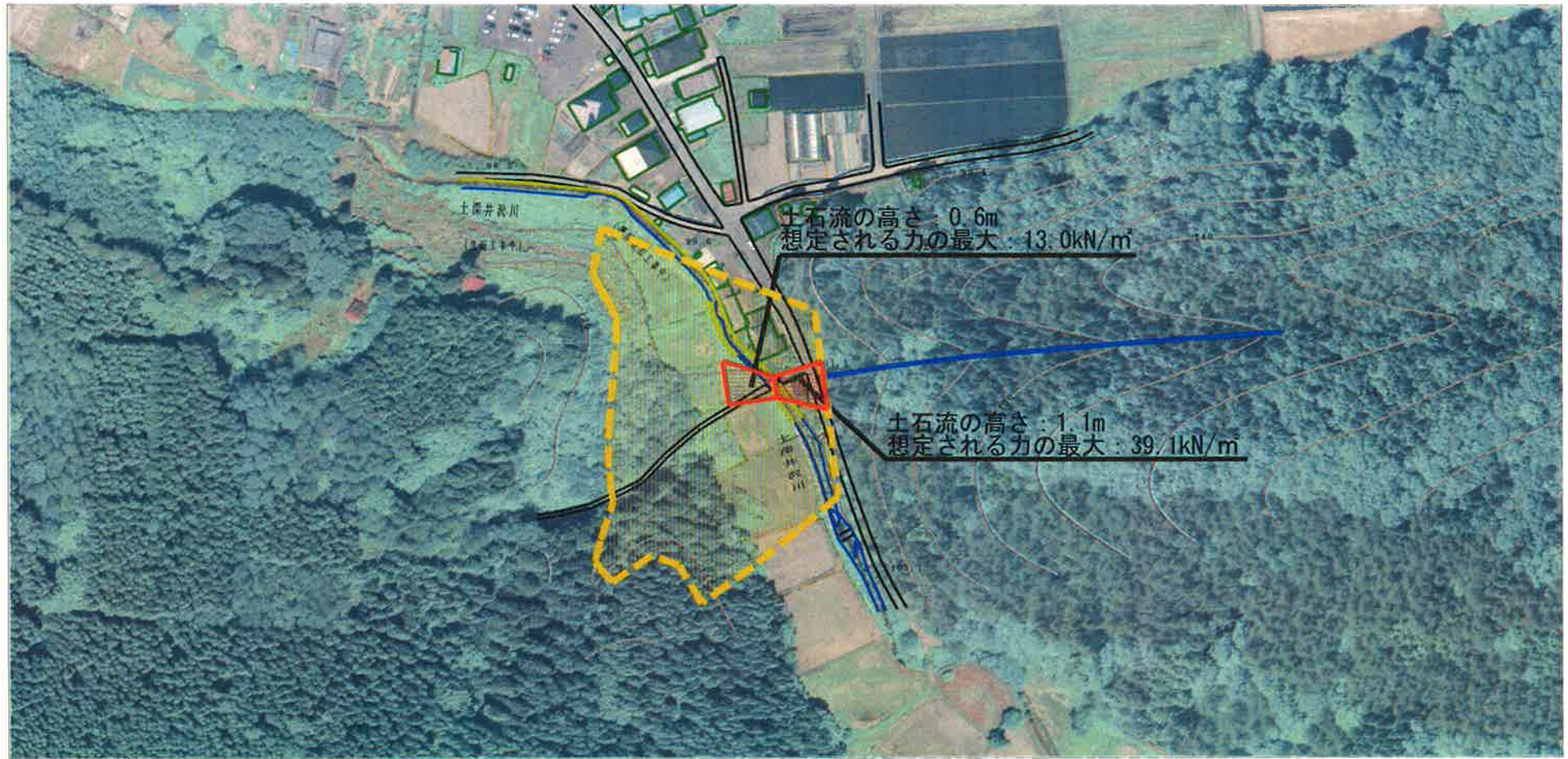
この地図は、国土地理院長の承認を得て、同院発行の数値地図200000（地図画像）及び電子地形図25000を複製したものである。（承認番号 平28情複、第113号）

# 土砂災害警戒区域等の指定の公示に係る図書（その2）



<b>様式-2 (土)</b> <b>土砂災害警戒区域・土砂災害特別警戒区域</b> <b>区域図</b>	土砂災害防止法施行令第二条の基準に該当する区域		 縮尺 1:2,500	自然現象の種類	土石流	溪流番号	II-0073	
	土砂災害防止法施行令第三条の基準に該当する区域			告示番号	第659号	溪流名	中久保沢	
	土砂災害防止法施行令第三条の基準に該当する区域			告示年月日	平成28年12月9日	所在地	秋田県鹿角市十和田末広字長久保、十文字及び鳥谷長根	
	それ以外の区域							

### 参考資料 (その3)



参考資料

土砂災害防止法施行令第二条の基準に該当する区域		N 縮尺 1:2,500	自然現象の種類	土石流	溪流番号	II-0073	
			告示番号	第659号	溪流名	中久保沢	
			告示年月日	平成28年12月9日	所在地	秋田県鹿角市十和田末広字長久保、十文字及び鳥谷長根	
土砂災害防止法施行令第三条の基準に該当する区域	土石流の高さが1mを超える場合、土石等の移動による力が50kN/m <sup>2</sup> を超える区域						
	土石流の高さが1mを超える場合、土石等の移動による力が50kN/m <sup>2</sup> 以下の区域						
	それ以外の区域						

