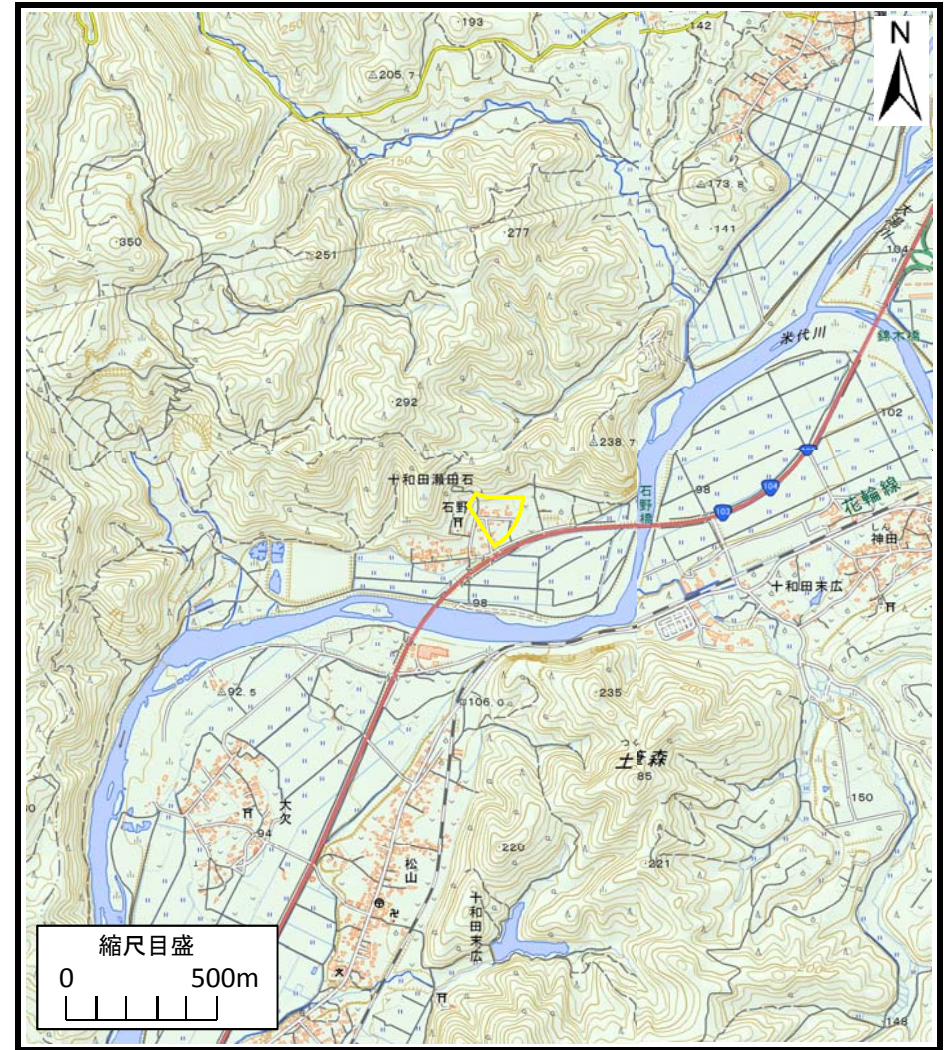


# 土砂災害警戒区域の指定の公示に係る図書（その1）



(1/200,000)



(1/25,000)

様式-1 (土)  
土砂災害警戒区域 位置図

自然現象の種類	土石流
溪流番号	I-0062
溪流名	石野沢
所在地	秋田県鹿角市十和田瀬田石字上石野及び下石野

この地図は、国土地理院長の承認を得て、同院発行の数値地図200000（地図画像）及び電子地形図25000を複製したものである。（承認番号 平28情複、第113号）



# 土砂災害警戒区域の指定の公示に係る図書（その2）



様式-2 (土) 土砂災害警戒区域 区域図	土砂災害防止法施行令第二条の基準に該当する区域 (土砂災害警戒区域)		N 縮尺 1:2,500	自然現象 の種類	土石流	溪流番号	I-0062
				告示番号	第660号	溪流名	石野沢
				告示年月日	平成28年12月9日	所在地	秋田県鹿角市十和田瀬田石字 上石野及び下石野



### 参考資料 (その3)



0 1 ×100m

参考資料

土砂災害防止法施行令第二条の基準に該当する区域  
(土砂災害警戒区域)



縮尺  
1:2,500

自然現象  
の種類

土石流

溪流番号

I-0062

告示番号

第660号

溪流名

石野沢

告示年月日

平成28年12月9日

所在地

秋田県鹿角市十和田瀬田石字  
上石野及び下石野