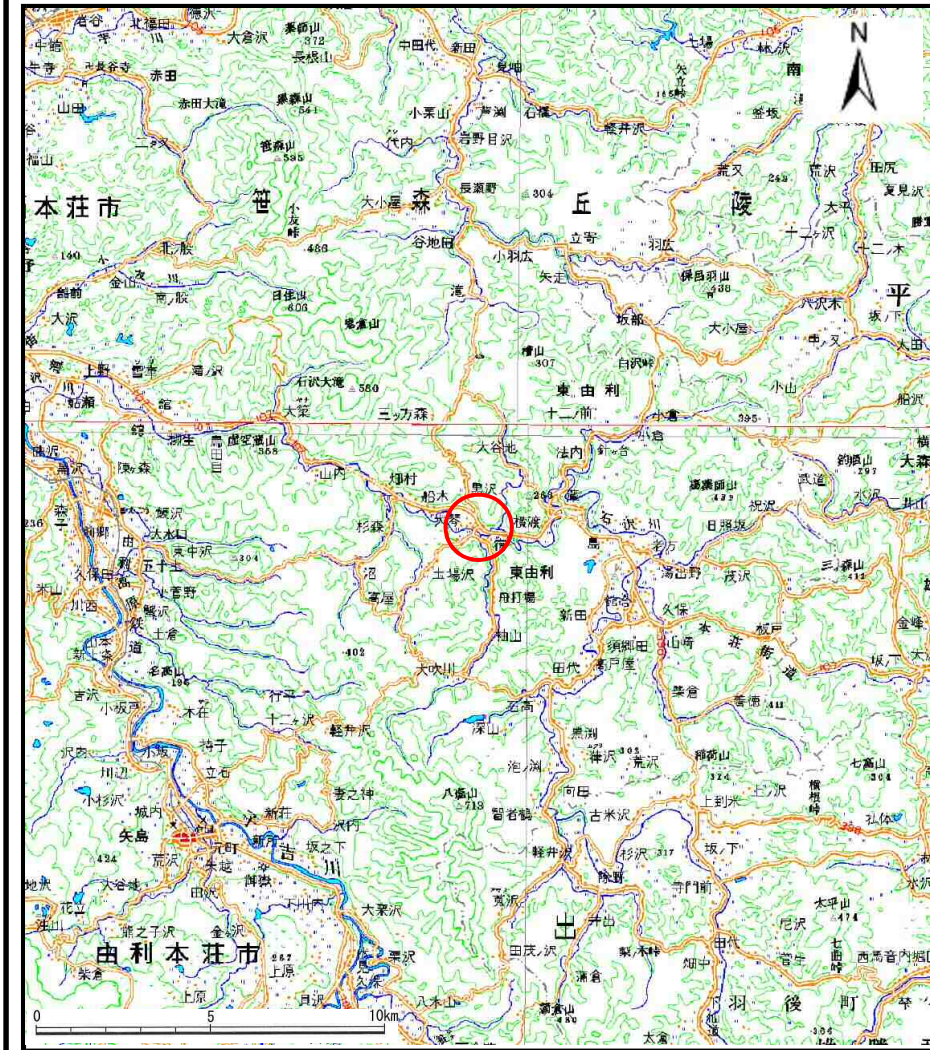
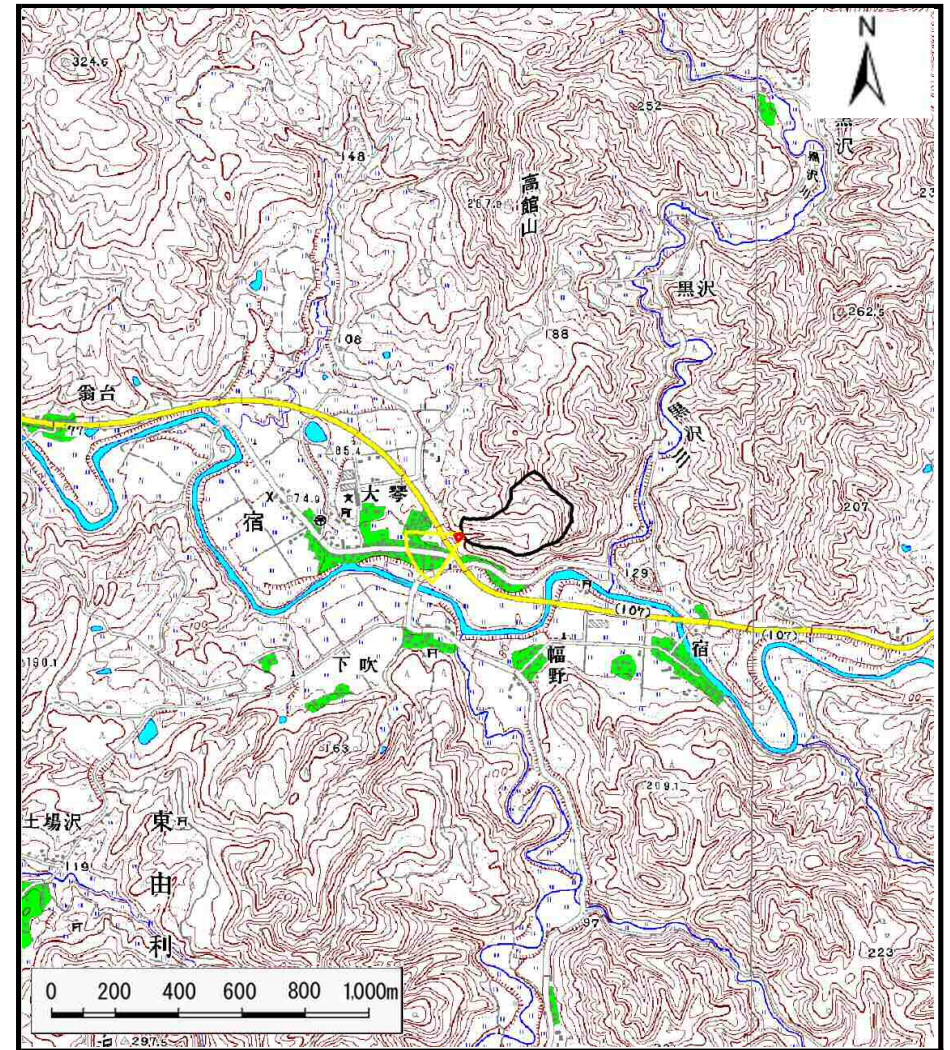


土砂災害警戒区域の指定の公示に係る図書（その1）



(1/200,000)



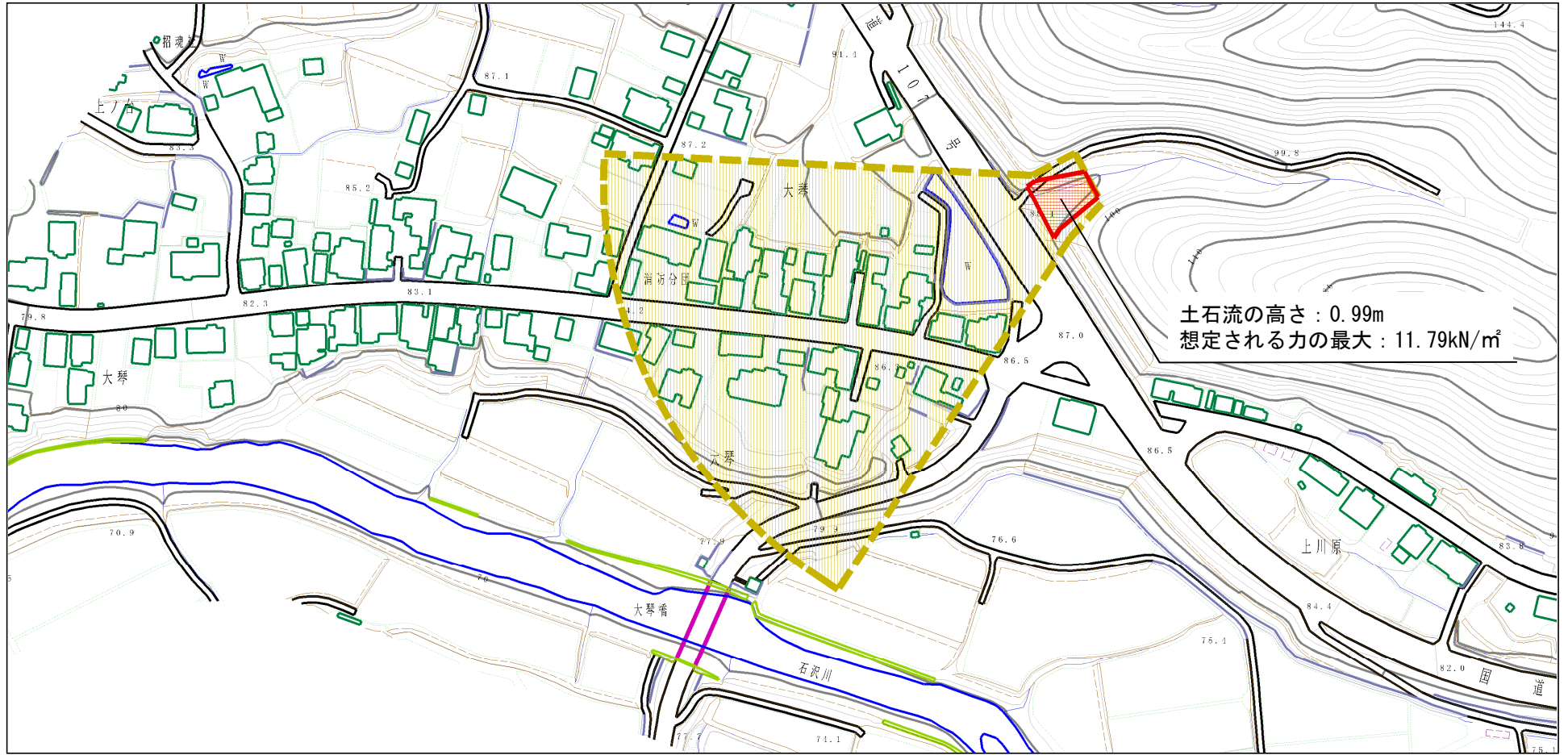
(1/25,000)

様式-1 (土)
土砂災害警戒区域・土砂災害特別警戒区域 位置図

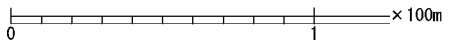
自然現象の種類	土石流
溪流番号	I-1638
溪流名	大琴沢1
所在地	秋田県由利本荘市東由利宿字大琴、穴沢及び上川原

この地図は、国土地理院長の承認を得て、同院発行の数値地図200,000(地図画像)、数値地図25,000(地図画像)を複製したものである。(承認番号 平28情複、第76号)

土砂災害警戒区域等の指定の公示に係る図書（その2）

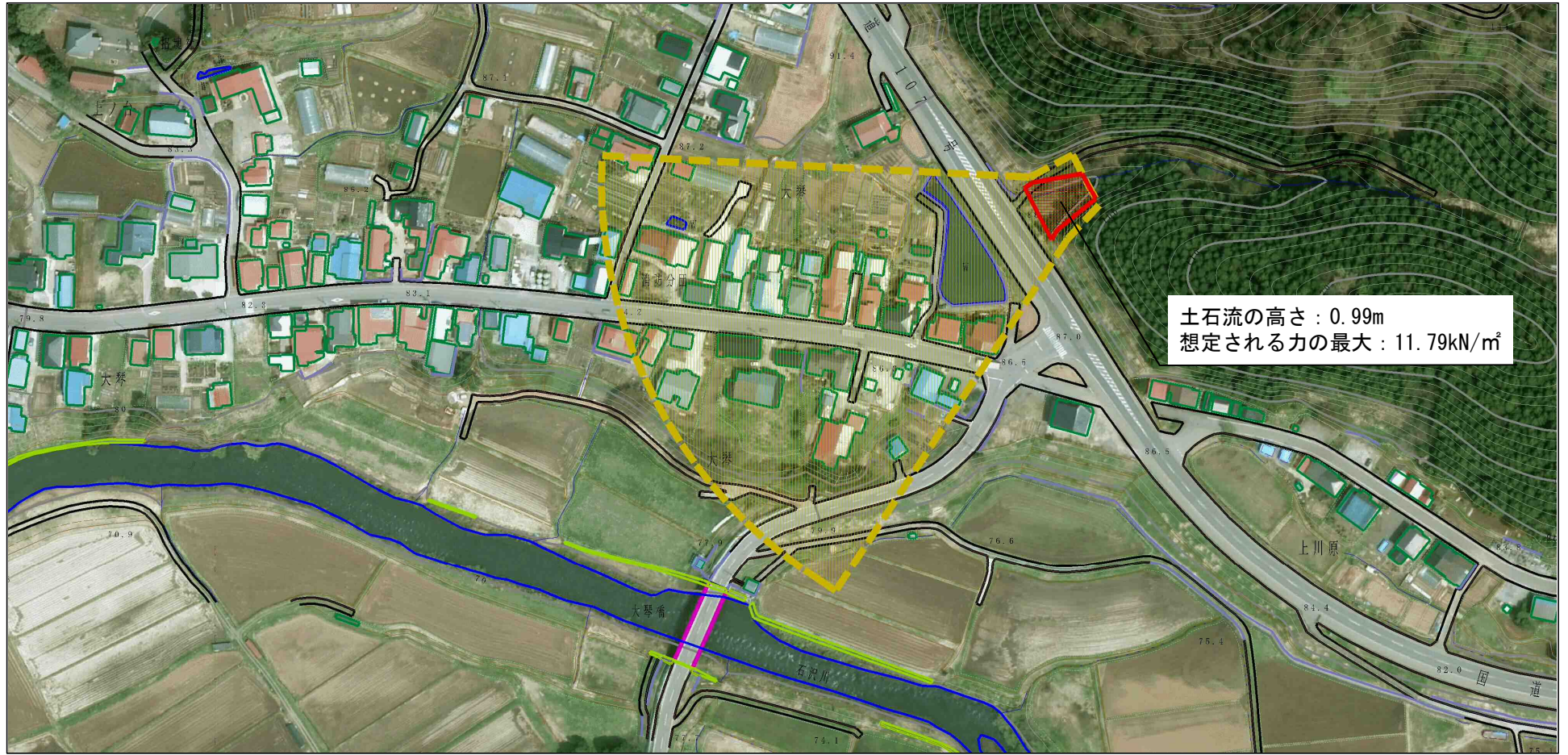


土石流の高さ：0.99m
 想定される力の最大：11.79kN/m²

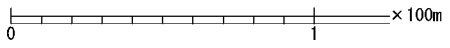


様式-2 (土) 土砂災害警戒区域・土砂災害特別警戒区域 区域図	土砂災害防止法施行令第二条の基準に該当する区域 (土砂災害警戒区域)			自然現象 の種類	土石流	溪流番号 I-1638
	土砂災害防止 法施行令第三 条の基準に該 当する区域 (土砂災害特別 警戒区域)	土石流の高さが1mを超える場合、土石等の 移動による力が50kN/m ² を超える区域		告示番号 第60号	告示年月日 平成29年2月3日	溪流名 大琴沢1
	土石流の高さが1mを超える場合、土石等の 移動による力が50kN/m ² 以下の区域	縮尺 1:2,500				
	それ以外の区域					

参考資料 (その3)



土石流の高さ : 0.99m
 想定される力の最大 : 11.79kN/m²



参考資料	土石災害防止法施行令第二条の基準に該当する区域 (土石災害警戒区域)			N 縮尺 1:2,500	自然現象の種類	土石流	溪流番号	I-1638
	土石災害防止法施行令第三条の基準に該当する区域 (土石災害特別警戒区域)	土石流の高さが1mを超える場合、土石等の移動による力が50kN/m ² を超える区域			告示番号	第60号	溪流名	大琴沢1
		土石流の高さが1mを超える場合、土石等の移動による力が50kN/m ² 以下の区域			告示年月日	平成29年2月3日	所在地	秋田県由利本荘市東由利宿字大琴、穴沢及び上川原
		それ以外の区域						

土砂災害警戒区域等の指定の公示に係る図書(その3)

横断測線の区間	土石流の力(kN/m ²)	土石流の高さ(m)	区分	横断測線の区間	土石流の力(kN/m ²)	土石流の高さ(m)	区分
0~1	11.79	0.99	R				
1~2	10.98	0.94	R				
2~3	9.00	0.79	Y				
3~4	8.69	0.80	Y				
4~5	7.48	0.82	Y				
5~6	6.83	0.83	Y				
6~7	5.97	0.86	Y				
7~8	5.34	0.88	Y				
8~9	4.93	0.91	Y				
9~10	4.29	0.95	Y				
10~11	3.20	1.05	Y				
11~12	6.41	0.74	Y				

様式-3(土) 建築物の構造の規制に必要な衝撃に関する事項	自然現象の種類	土石流	溪流番号	I-1638
	告示番号	第60号	溪流名	大琴沢1
	告示年月日	平成29年2月3日	所在地	秋田県由利本荘市東由利宿字大琴、穴沢及び上川原