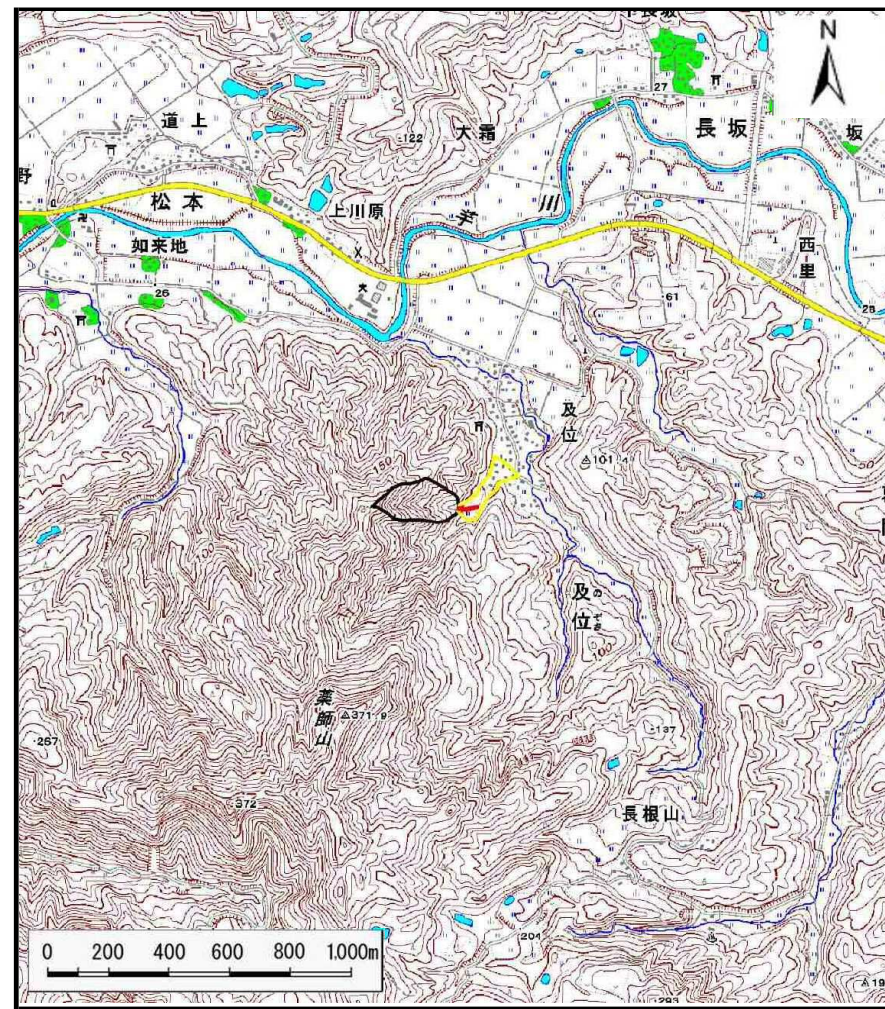


土砂災害警戒区域の指定の公示に係る図書（その1）



(1/200,000)

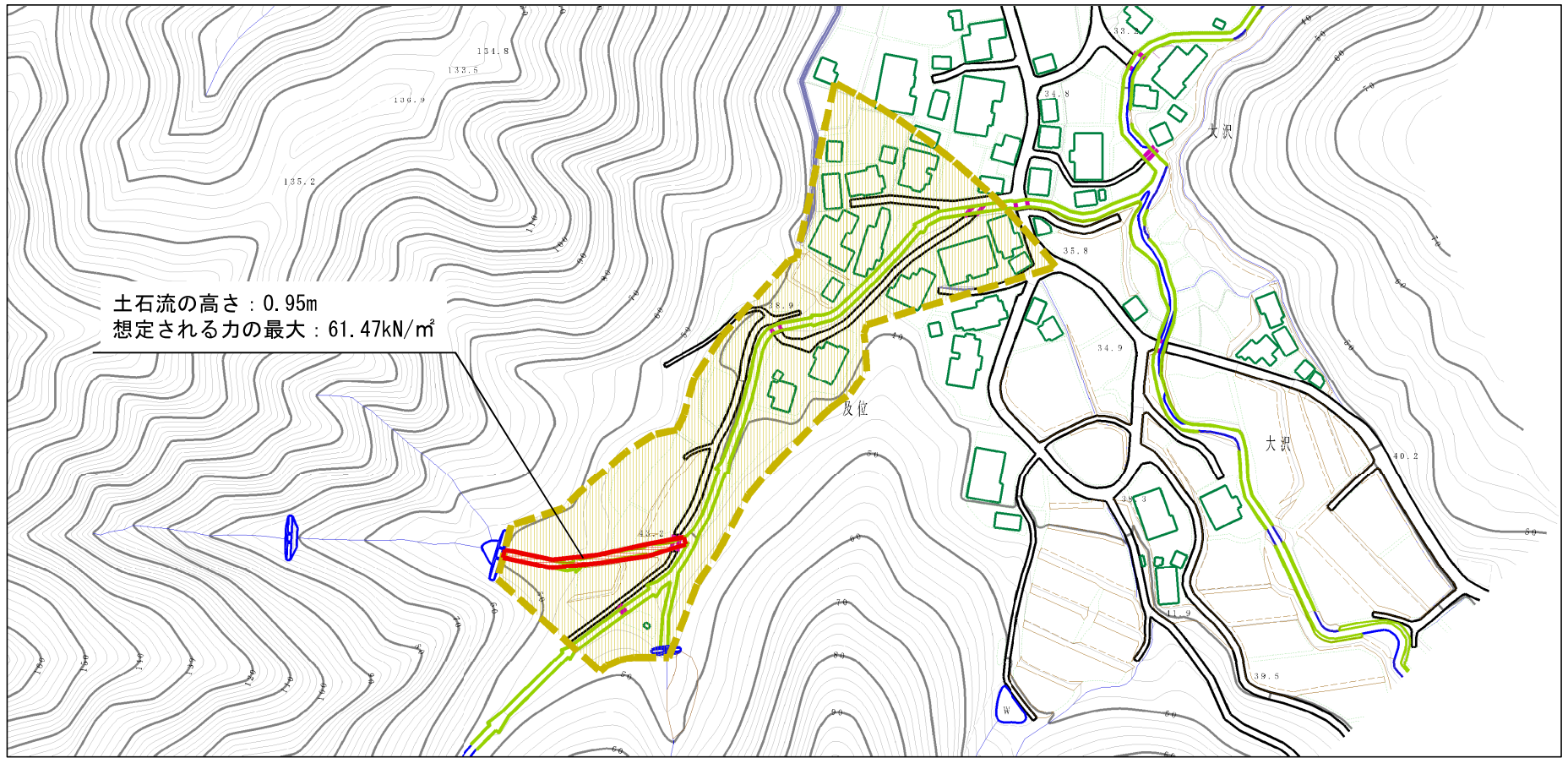


(1/25,000)

様式－1（土） 土砂災害警戒区域・土砂災害特別警戒区域 位置図	自然現象の種類	土石流
	溪流番号	I-1666-3
	溪流名	及位沢2-3
	所在地	秋田県由利本荘市及位字及位及び山合

この地図は、国土地理院長の承認を得て、同院発行の数値地図200,000(地図画像)、数値地図25,000(地図画像)を複製したものである。（承認番号 平28情複、第76号）

土砂災害警戒区域等の指定の公示に係る図書（その2）



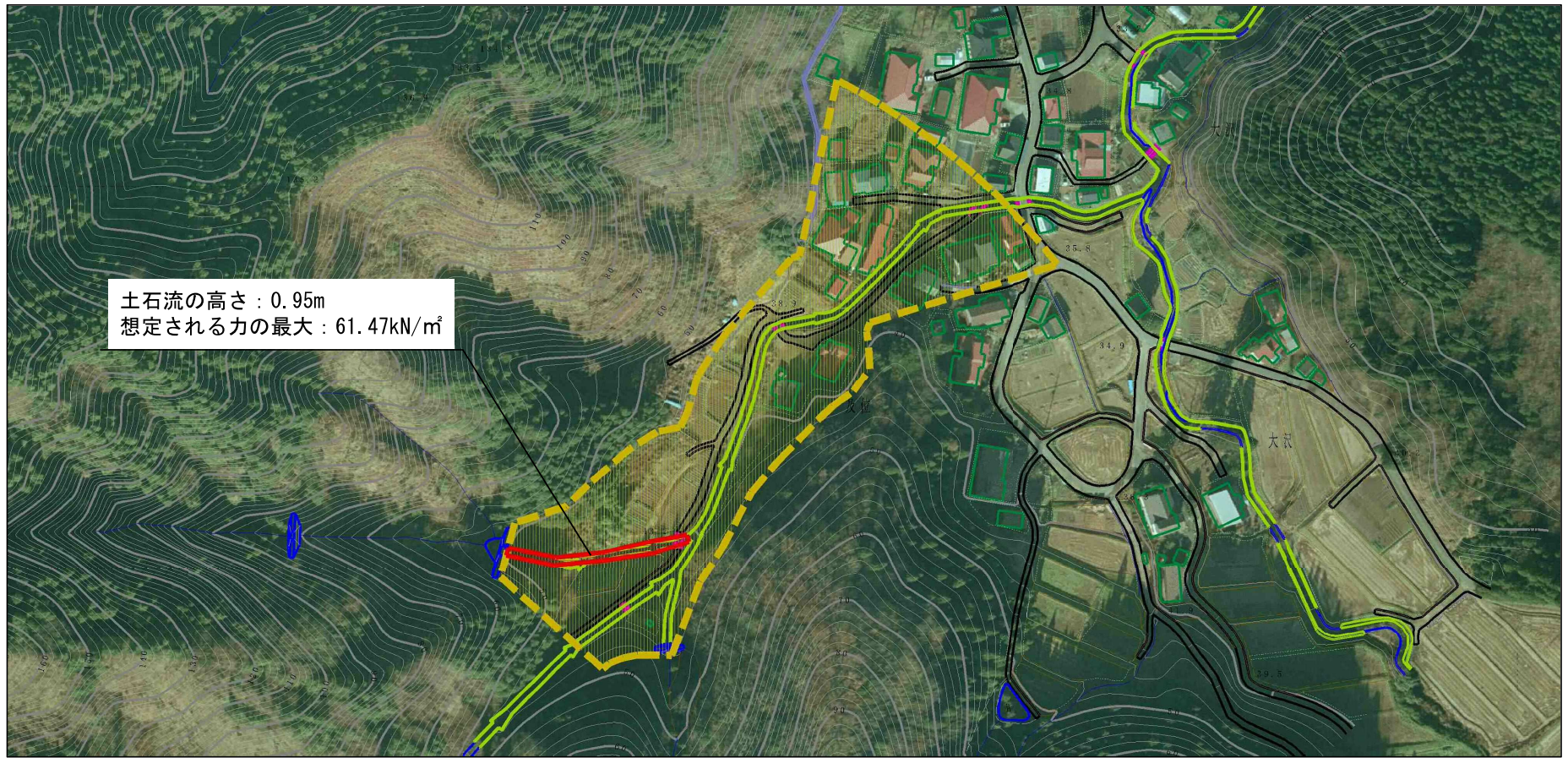
0 ————— × 100m

様式-2 (土)

土砂災害警戒区域・土砂災害特別警戒区域
区域図

土砂災害防止 法施行令第三 条の基準に該 当する区域 (土砂災害特別 警戒区域)	土砂災害防止法施行令第二条の基準に該当する区域 (土砂災害警戒区域)		N 縮尺 1:2,500	自然現象 の種類	土石流	溪流番号	I-1666-3
	土石流の高さが1mを超える場合、土石等の 移動による力が50kN/mを超える区域			告示番号	第60号	溪流名	及位沢2-3
	土石流の高さが1mを超える場合、土石等の 移動による力が50kN/m以下の区域			告示年月日	平成29年2月3日	所在地	秋田県由利本荘市及位字 及位及び山合
	それ以外の区域						

参考資料 (その3)



土石流の高さ : 0.95m
 想定される力の最大 : 61.47kN/m²



参考資料

参考資料	土砂災害防止法施行令第二条の基準に該当する区域 (土砂災害警戒区域)			N 縮尺 1:2,500	自然現象 の種類	土石流	溪流番号	I-1666-3
	土砂災害防止 法施行令第三 条の基準に該 当する区域 (土砂災害特別 警戒区域)	土石流の高さが1mを超える場合、土石等の 移動による力が50kN/m ² を超える区域			告示番号	第60号	溪流名	及位沢2-3
		土石流の高さが1mを超える場合、土石等の 移動による力が50kN/m ² 以下の区域			告示年月日	平成29年2月3日	所在地	秋田県由利本荘市及位字 及位及び山合
		それ以外の区域						

土砂災害警戒区域等の指定の公示に係る図書(その3)

横断測線の区間	土石流の力(kN/m ²)	土石流の高さ(m)	区分		横断測線の区間	土石流の力(kN/m ²)	土石流の高さ(m)	区分
0~1	61.47	0.95	R					
1~2	55.24	1.00	R					
2~3	15.55	0.47	R					
3~4	14.06	0.51	R					
4~5	10.02	0.41	Y					
5~6	11.36	0.49	Y					
6~7	7.84	0.46	Y					
7~8	5.77	0.45	Y					
8~9	4.58	0.44	Y					
9~10	4.11	0.44	Y					
10~11	3.07	0.45	Y					
11~12	3.22	0.47	Y					
12~13	2.72	0.50	Y					
13~14	1.23	0.35	Y					
14~15	0.94	0.39	Y					
15~16	0.75	0.42	Y					

様式-3(土) 建築物の構造の規制に必要な衝撃に関する事項	自然現象の種類	土石流	溪流番号	I-1666-3
	告示番号	第60号	溪流名	及位沢2-3
	告示年月日	平成29年2月3日	所在地	秋田県由利本荘市及位字及位及び山合