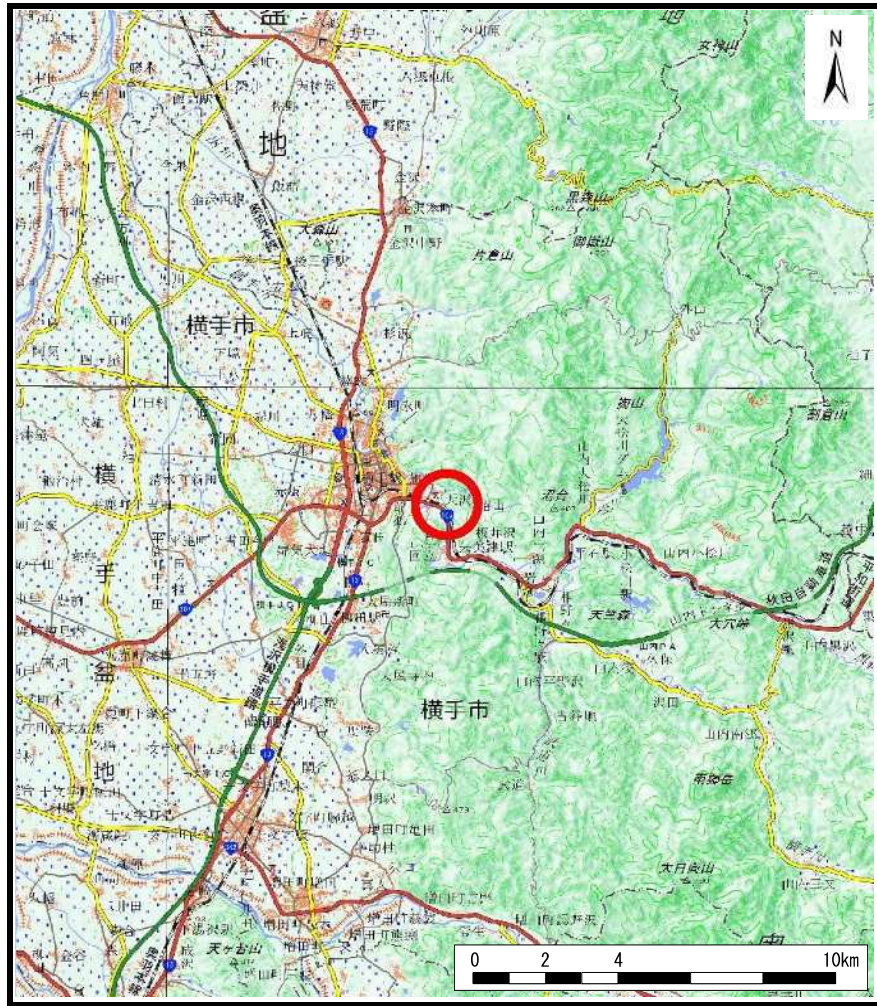
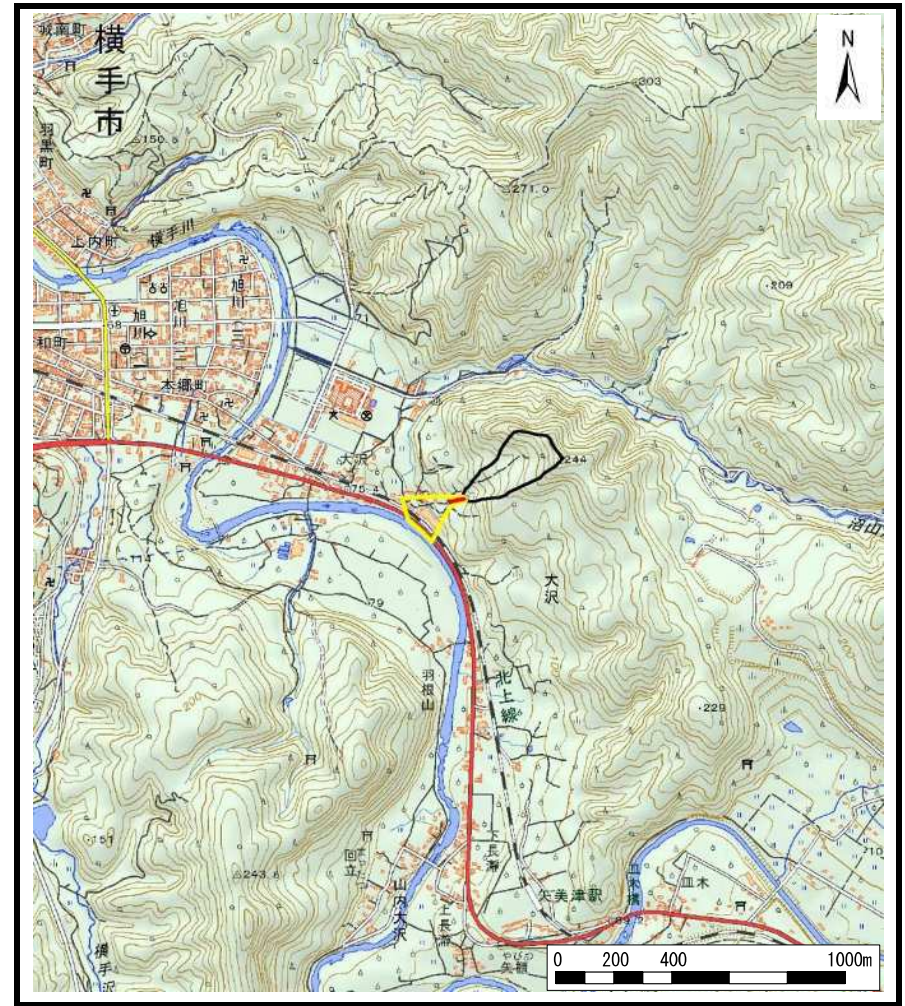


土砂災害警戒区域等の指定の公示に係る図書（その1）



(1/200,000)



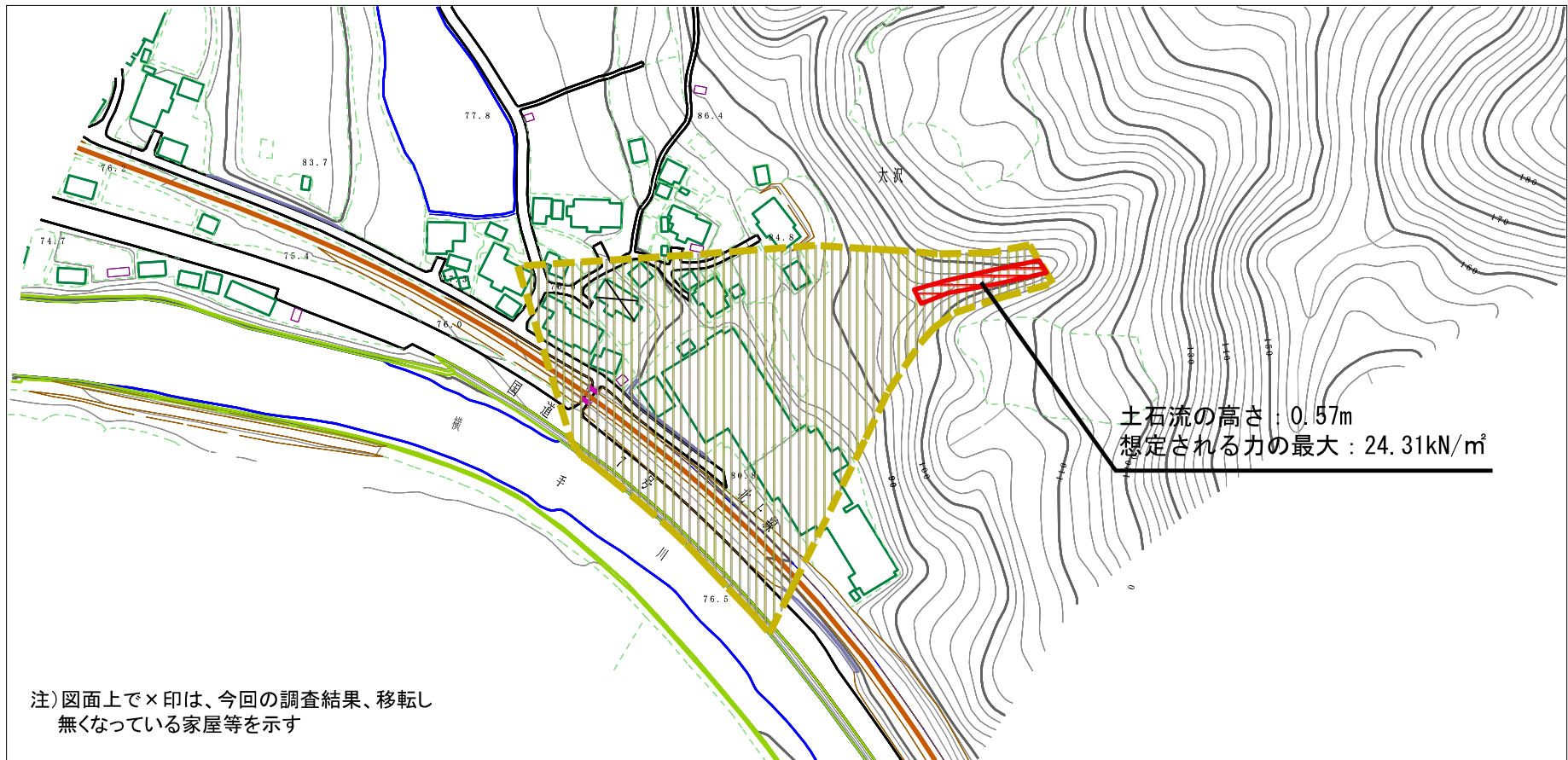
(1/25,000)

様式-1 (土)
土砂災害警戒区域・土砂災害特別警戒区域 位置図

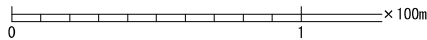
自然現象の種類	土石流
溪流番号	203-I-002
溪流名	十七人沢
所在地	秋田県横手市大沢字大沢及び高寺

「測量法に基づく国土地理院長承認（複製） R 2JHf 470」「本製品を複製する場合には、国土地理院の長の承認を得なければならない。」

土砂災害警戒区域等の指定の公示に係る図書（その2）



注) 図面上で×印は、今回の調査結果、移転し
無くなっている家屋等を示す



様式-2 (土)

土砂災害警戒区域・土砂災害特別警戒区域
区域図

土砂災害防止法施行令第二条の基準に該当する区域

土石流の高さが1mを超える場合、土石等の
移動による力が50kN/m²を超える区域

土石流の高さが1mを超える場合、土石等の
移動による力が50kN/m²以下の区域

それ以外の区域



縮尺
1:2,500

自然現象
の種類

土石流

告示番号

第56号

告示年月日

令和4年2月15日

溪流番号

203-I-002

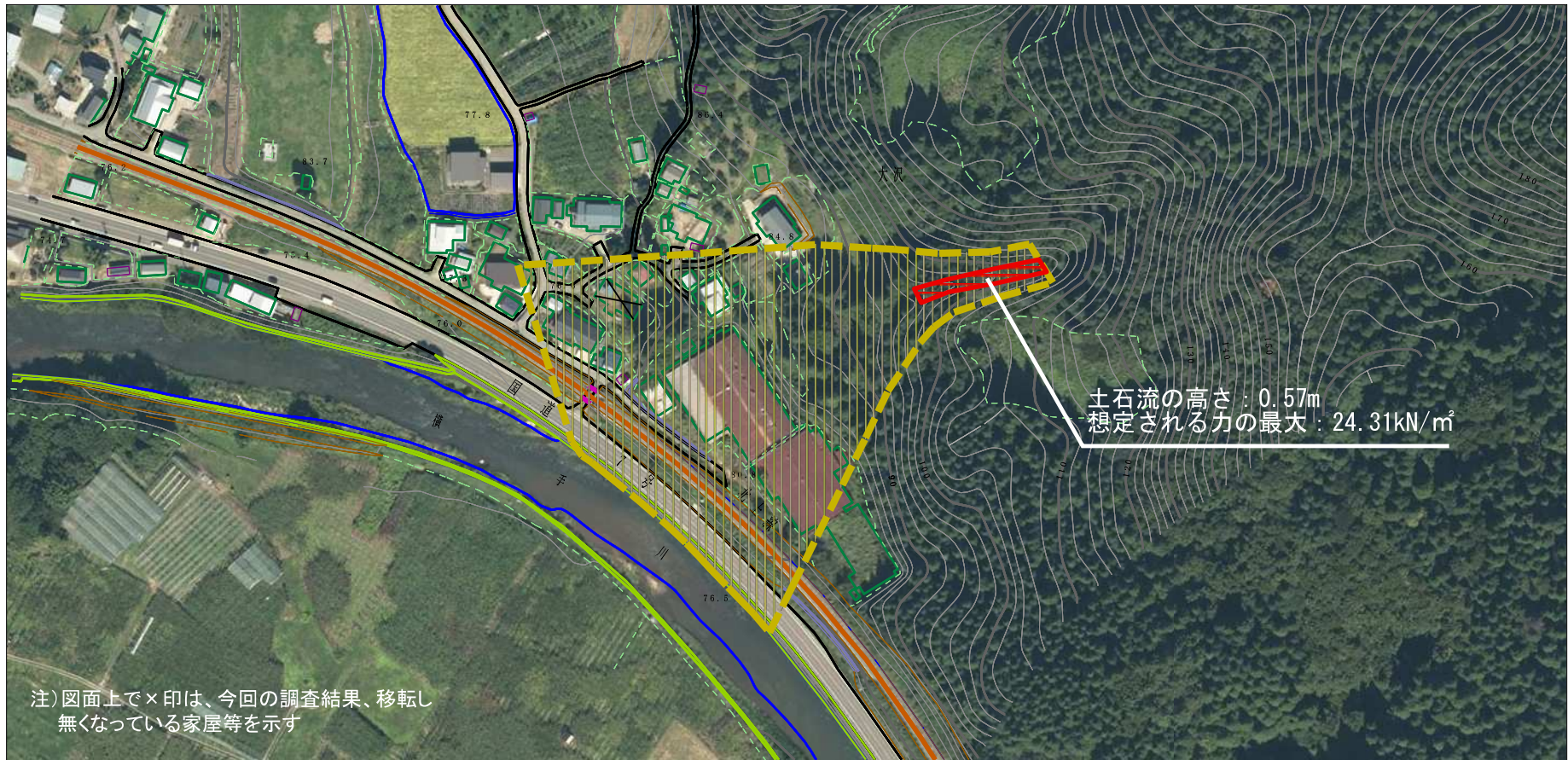
溪流名

十七人沢

所在地

秋田県横手市大沢字大沢及び高寺

参考資料 (その3)



参考資料

参考資料	土砂災害防止法施行令第二条の基準に該当する区域		N 縮尺 1:2,500	自然現象の種類	土石流	溪流番号	203-I-002
	土砂災害防止法施行令第三条の基準に該当する区域			告示番号	第56号	溪流名	十七人沢
	それ以外の区域			告示年月日	令和4年2月15日	所在地	秋田県横手市大沢字大沢及び高寺

