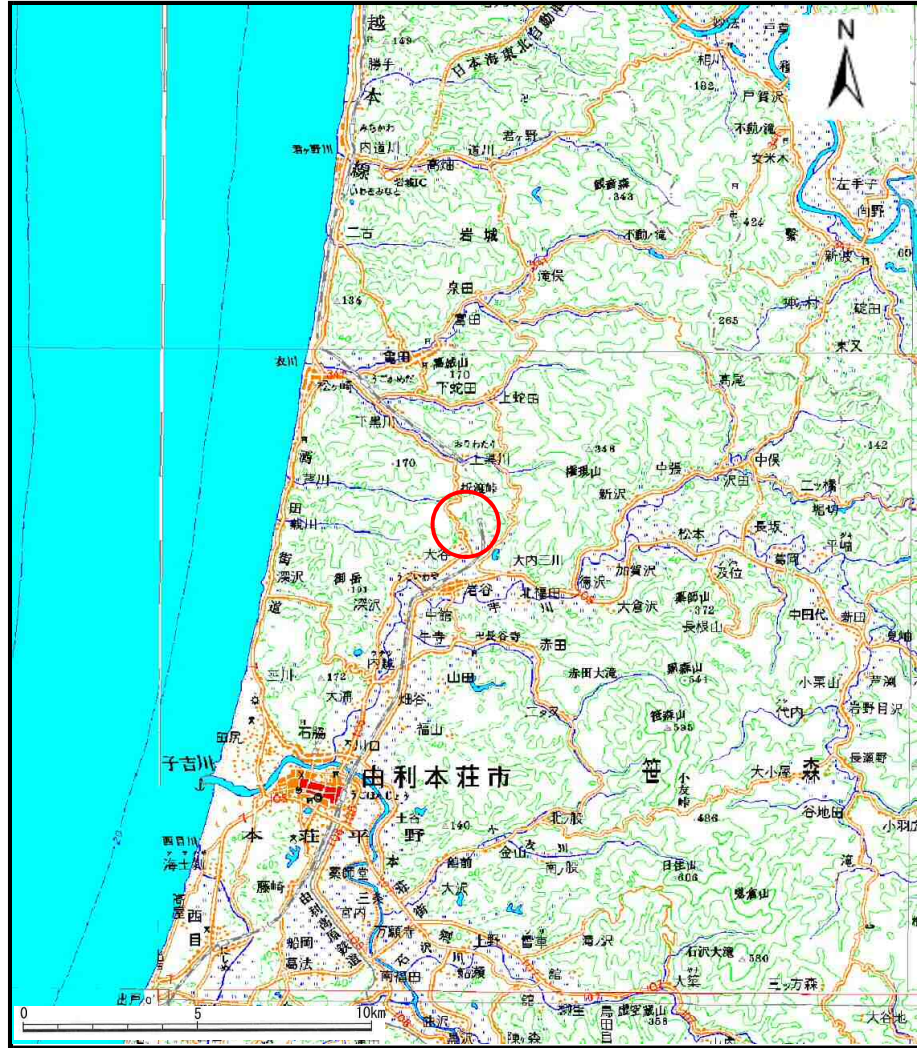
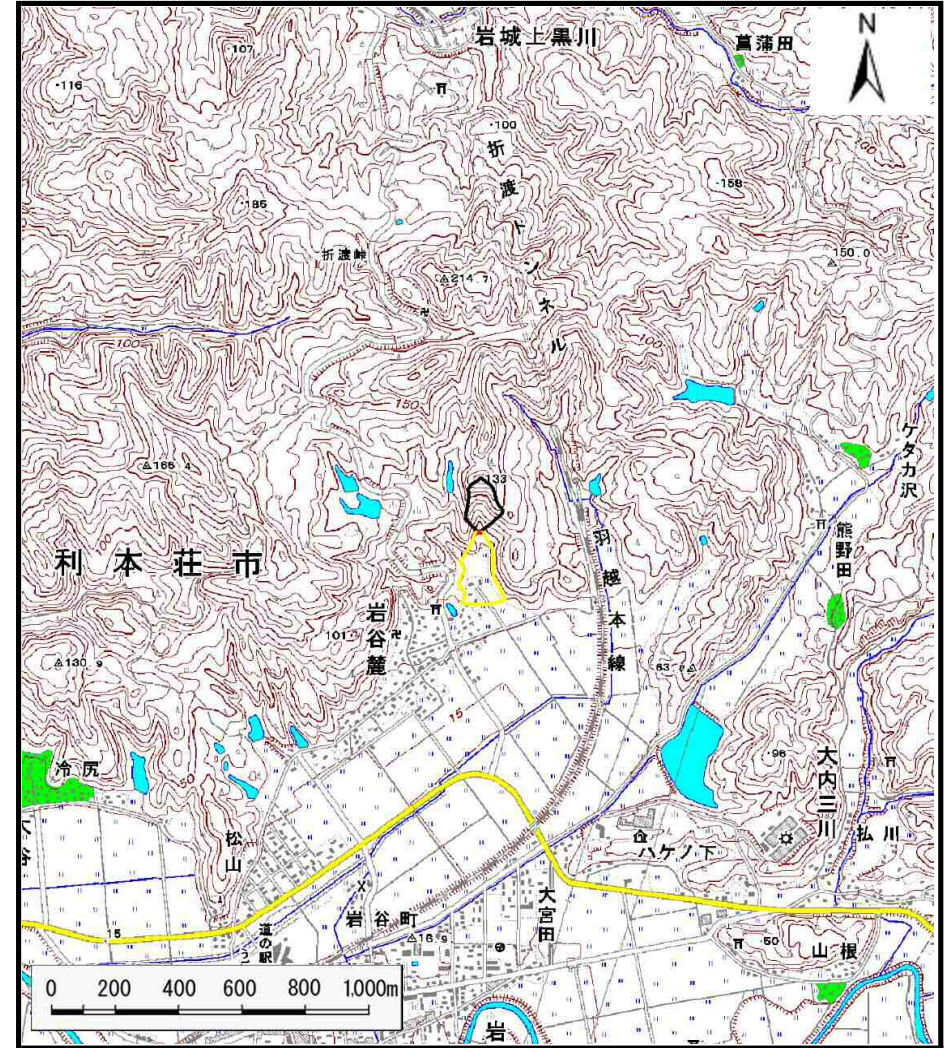


# 土砂災害警戒区域の指定の公示に係る図書（その1）



(1/200,000)



(1/25,000)

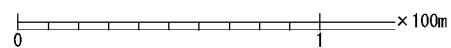
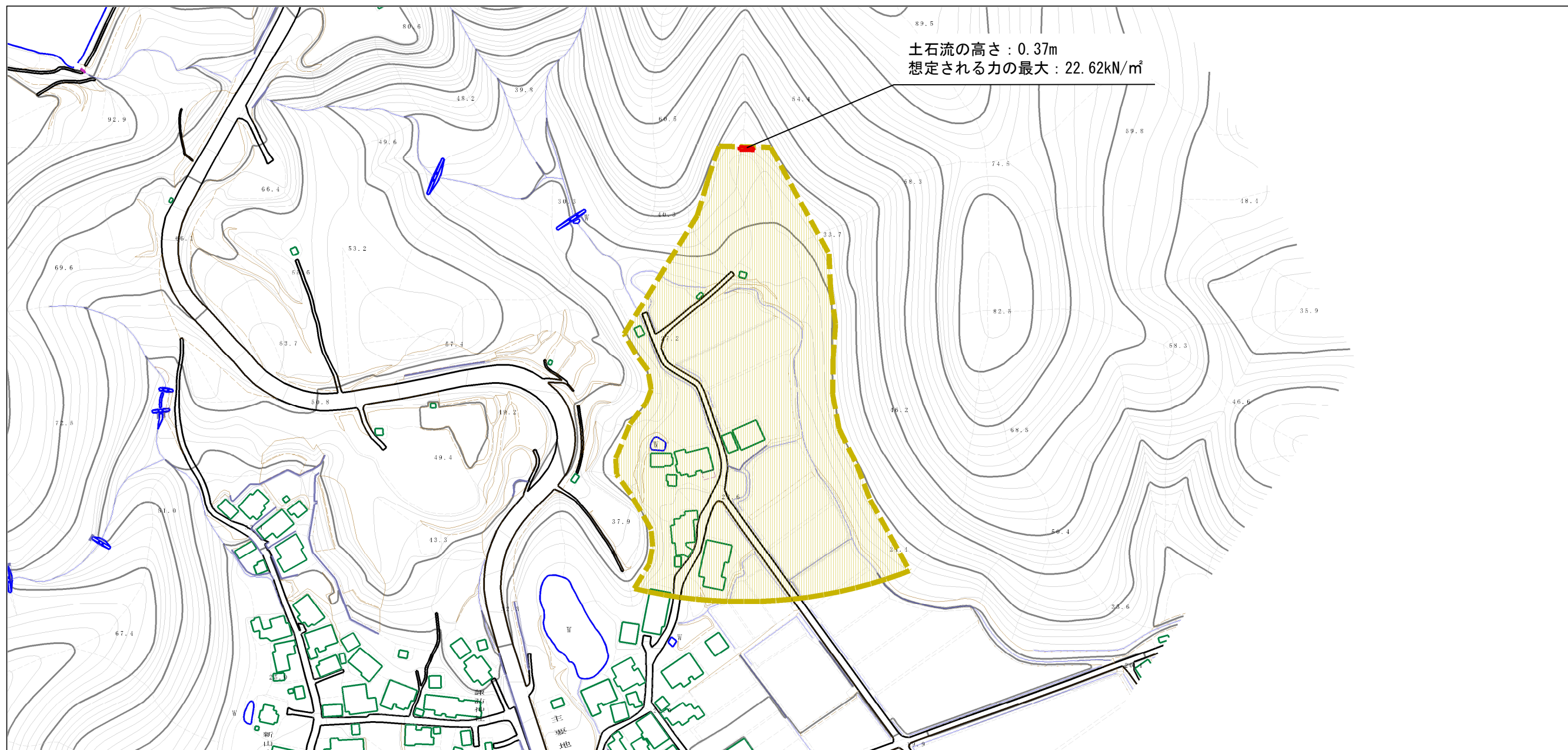
様式-1 (土)  
土砂災害警戒区域・土砂災害特別警戒区域 位置図

自然現象の種類	土石流
溪流番号	Ⅱ-2044
溪流名	岩木堤沢
所在地	秋田県由利本荘市岩谷麓字福王寺及び麓

この地図は、国土地理院長の承認を得て、同院発行の数値地図200,000(地図画像)、数値地図25,000(地図画像)を複製したものである。(承認番号 平28情複、第76号)



# 土砂災害警戒区域等の指定の公示に係る図書（その2）



様式-2（土）

土砂災害警戒区域・土砂災害特別警戒区域  
区域図

土砂災害防止法施行令第二条の基準に該当する区域  
(土砂災害警戒区域)

土砂災害防止法施行令第三条の基準に該当する区域 (土砂災害特別警戒区域)	土石流の高さが1mを超える場合、土石等の移動による力が50kN/mを超える区域	
	土石流の高さが1mを超える場合、土石等の移動による力が50kN/m以下の区域	
	それ以外の区域	

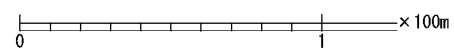
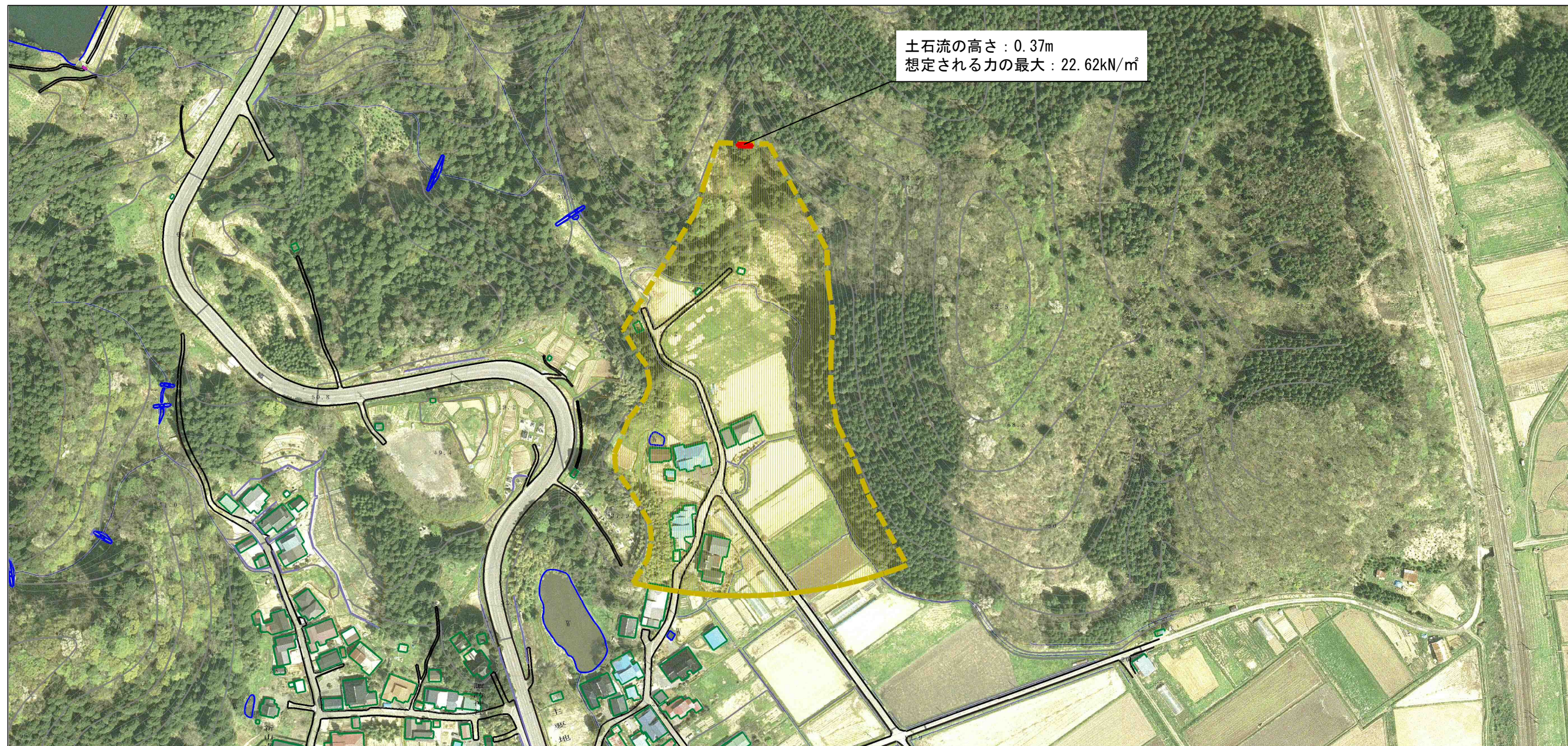


縮尺  
1:2,500

自然現象の種類	土石流	溪流番号	II-2044
告示番号	第60号	溪流名	岩木堤沢
告示年月日	平成29年2月3日	所在地	秋田県由利本荘市岩谷麓 字福王寺及び麓



参考資料 (その3)



参考資料	土石流防止法施行令第二條の基準に該当する区域 (土石災害警戒区域)		N 縮尺 1:2,500	自然現象の種類	土石流	溪流番号	II-2044
	土石流の高さが1mを超える場合、土石等の移動による力が50kN/m <sup>2</sup> を超える区域			告示番号	第60号	溪流名	岩木堤沢
	土石流の高さが1mを超える場合、土石等の移動による力が50kN/m <sup>2</sup> 以下の区域			告示年月日	平成29年2月3日	所在地	秋田県由利本荘市岩谷麓 字福王寺及び麓
	それ以外の区域						



