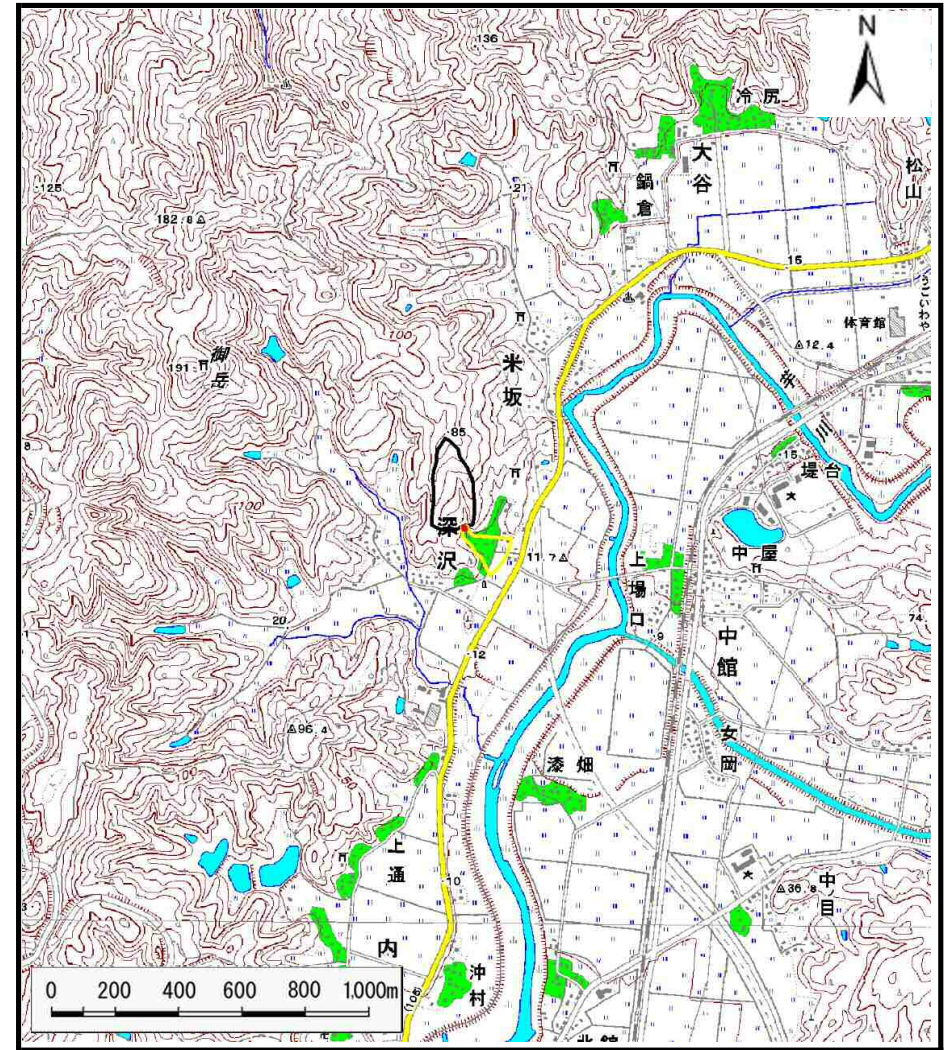


# 土砂災害警戒区域の指定の公示に係る図書（その1）



(1/200,000)



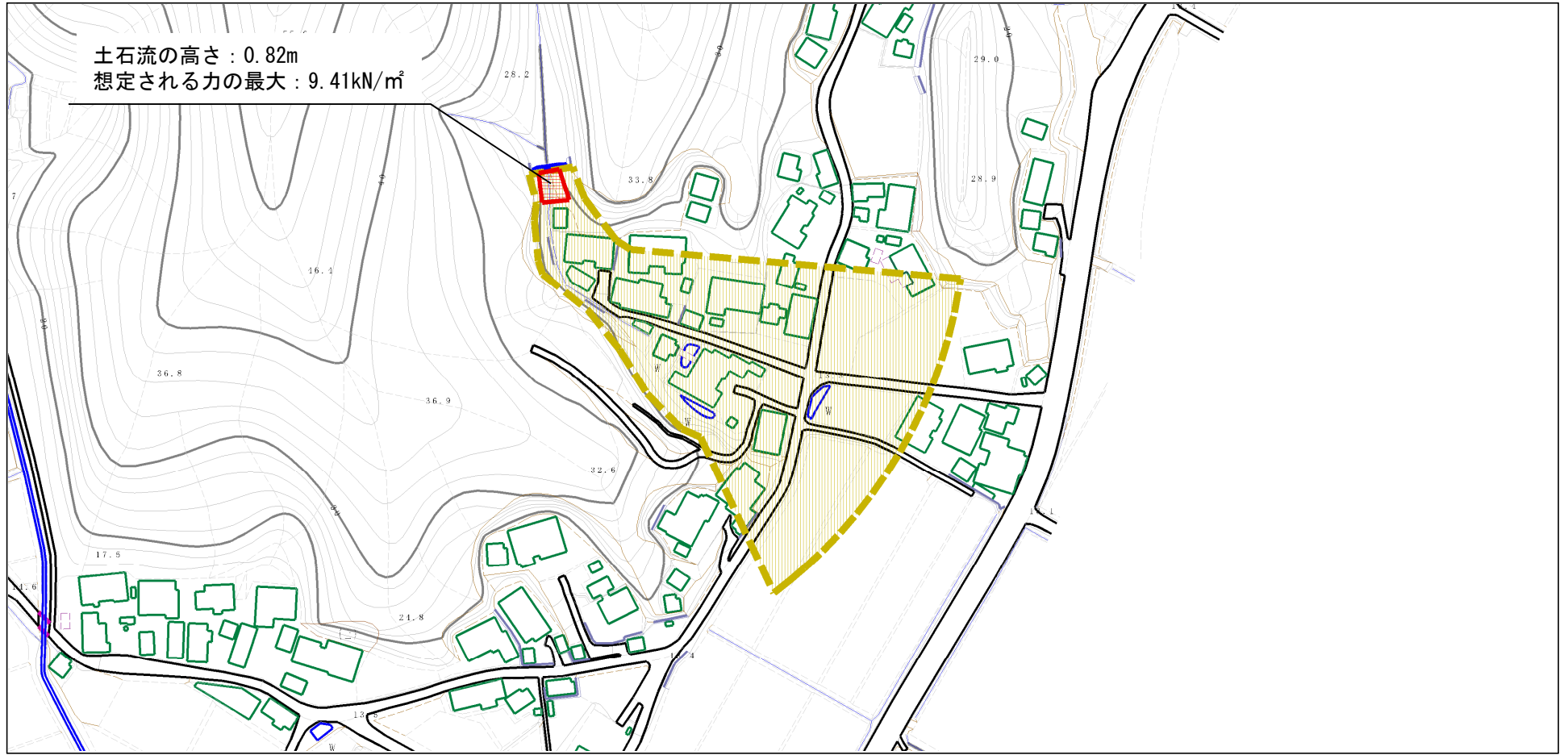
(1/25,000)

様式-1 (土)  
土砂災害警戒区域・土砂災害特別警戒区域 位置図

|         |                             |
|---------|-----------------------------|
| 自然現象の種類 | 土石流                         |
| 溪流番号    | Ⅱ-2051                      |
| 溪流名     | ウドの沢                        |
| 所在地     | 秋田県由利本荘市深沢字神野、深田、深沢、栄田及び前田表 |

この地図は、国土地理院長の承認を得て、同院発行の数値地図200,000(地図画像)、数値地図25,000(地図画像)を複製したものである。(承認番号 平28情複、第76号)

# 土砂災害警戒区域等の指定の公示に係る図書（その2）



土石流の高さ：0.82m  
 想定される力の最大：9.41kN/m<sup>2</sup>

0 1 ×100m

様式－2（土）

土砂災害警戒区域・土砂災害特別警戒区域  
 区域図

土砂災害防止法施行令第二条の基準に該当する区域  
 （土砂災害警戒区域）



自然現象  
 の種類

土石流

溪流番号

Ⅱ-2051

土砂災害防止  
 法施行令第三  
 条の基準に該  
 当する区域  
 （土砂災害特別  
 警戒区域）

土石流の高さが1mを超える場合、土石等の  
 移動による力が50kN/m<sup>2</sup>を超える区域



土石流の高さが1mを超える場合、土石等の  
 移動による力が50kN/m<sup>2</sup>以下の区域



それ以外の区域



縮尺  
 1:2,500

告示番号

第60号

告示年月日

平成29年2月3日

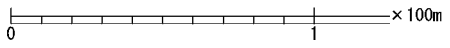
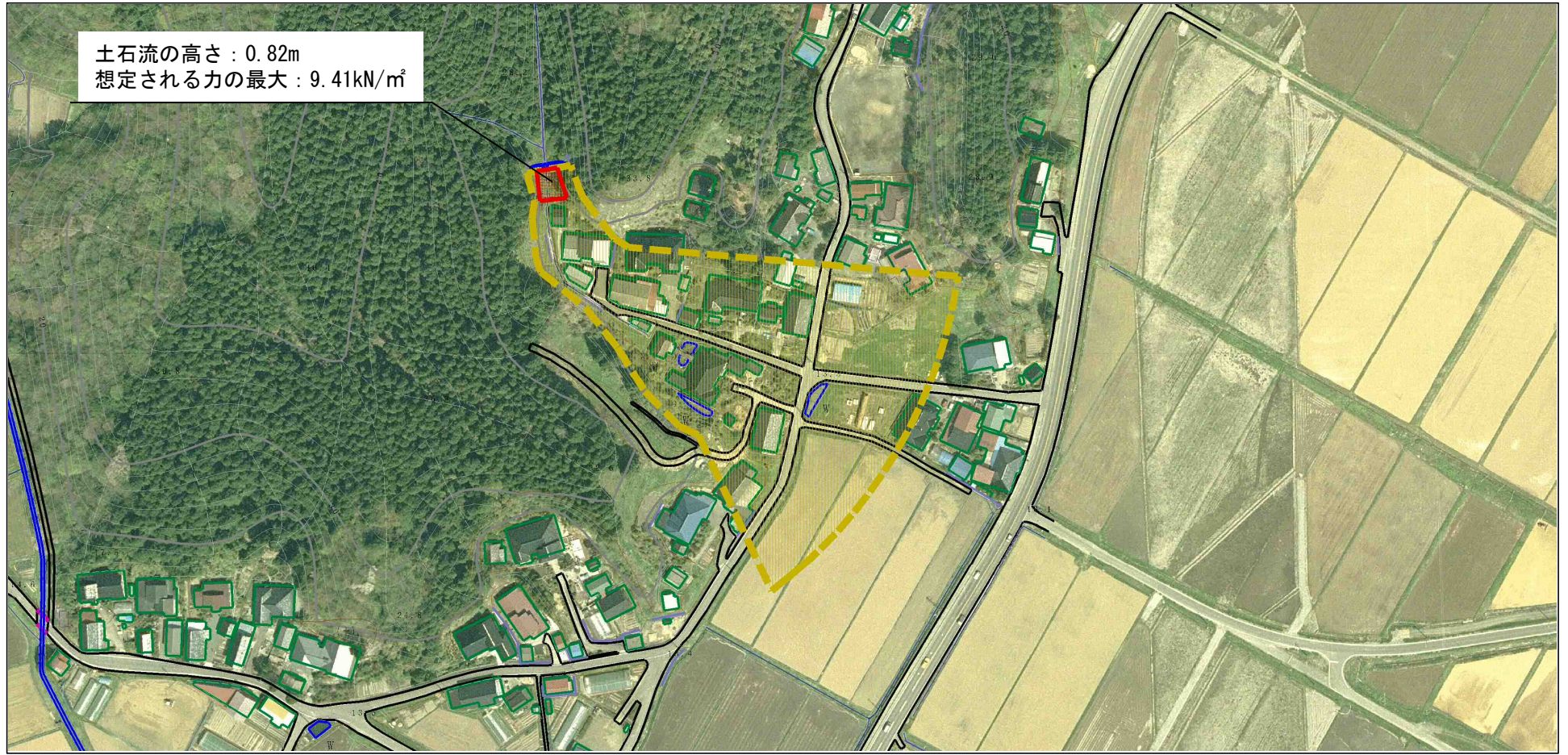
溪流名

ウドの沢

所在地

秋田県由利本荘市深沢字神野、深  
 田、深沢、柴田及び前田表

# 参考資料 (その3)



|      |   |   |  |                    |         |           |      |                             |
|------|---|---|--|--------------------|---------|-----------|------|-----------------------------|
| 参考資料 | 土石災害防止法施行令第二条の基準に該当する区域<br>(土石災害警戒区域)   |   |  | N<br>縮尺<br>1:2,500 | 自然現象の種類 | 土石流       | 溪流番号 | II-2051                     |
|      | 土石災害防止法施行令第三条の基準に該当する区域<br>(土石災害特別警戒区域) | 土石流の高さが1mを超える場合、土石等の移動による力が50kN/m <sup>2</sup> を超える区域 |  |                    | 告示番号    | 第60号      | 溪流名  | ウドの沢                        |
|      |   | 土石流の高さが1mを超える場合、土石等の移動による力が50kN/m <sup>2</sup> 以下の区域  |  |                    | 告示年月日   | 平成29年2月3日 | 所在地  | 秋田県由利本荘市深沢字神野、深田、深沢、柴田及び前田表 |
|      | それ以外の区域                                 |   |  |                    |         |           |      |                             |

