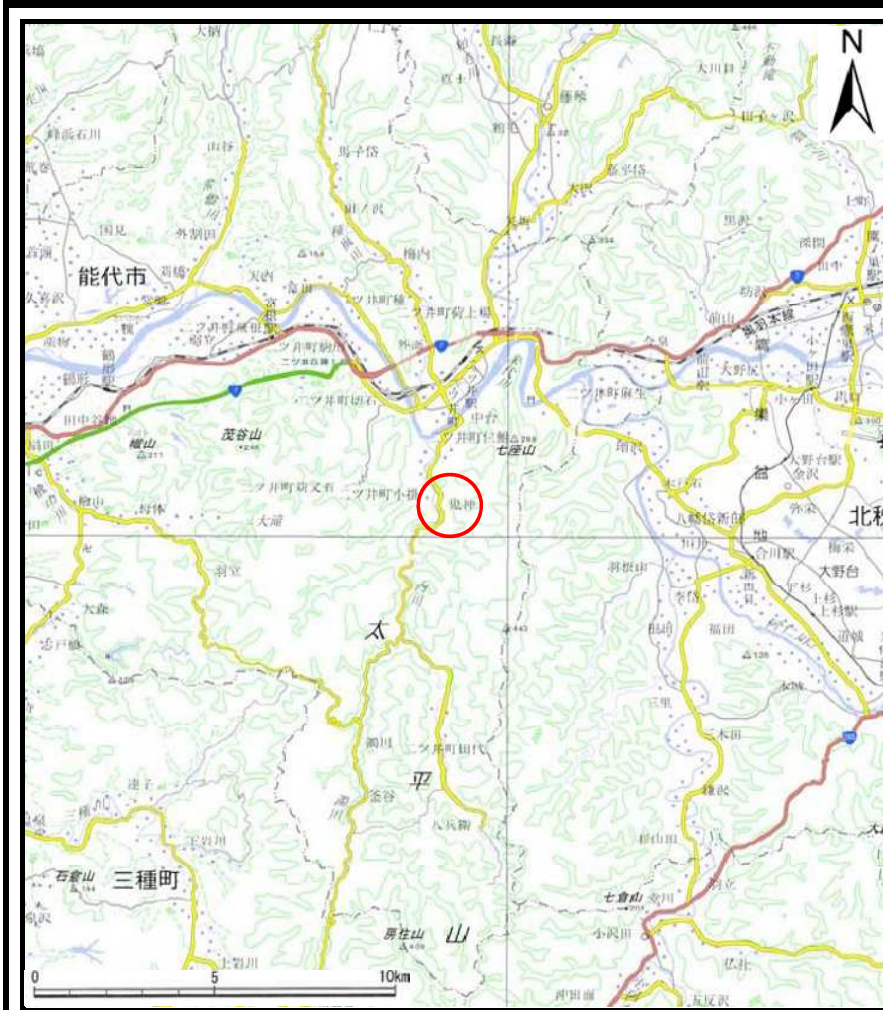
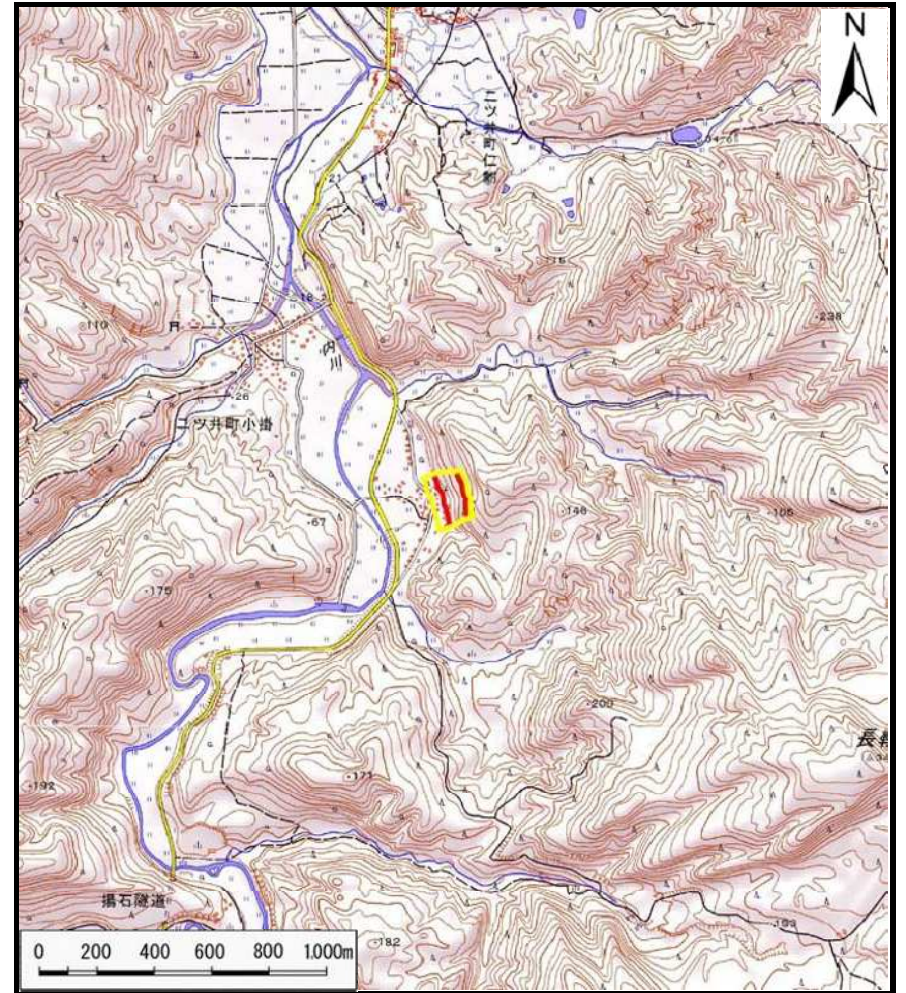


土砂災害警戒区域等の指定の公示に係る図書(その1)



(1/200,000)



(1/25,000)

様式-1 (急)
土砂災害警戒区域・土砂災害特別警戒区域
位置図

自然現象の種類

急傾斜地の崩壊

箇所番号

I-308

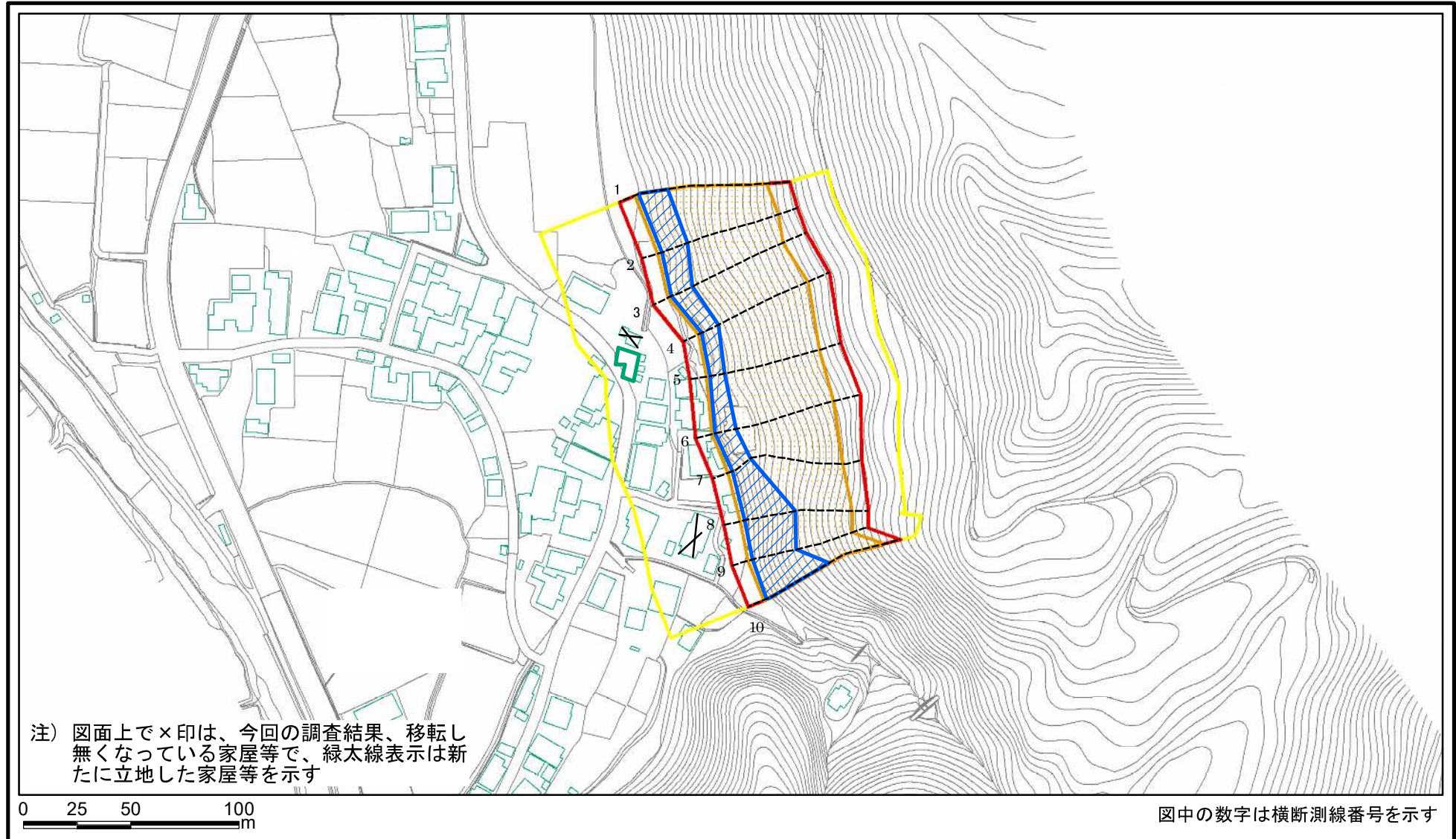
箇所名

鬼神

所在地

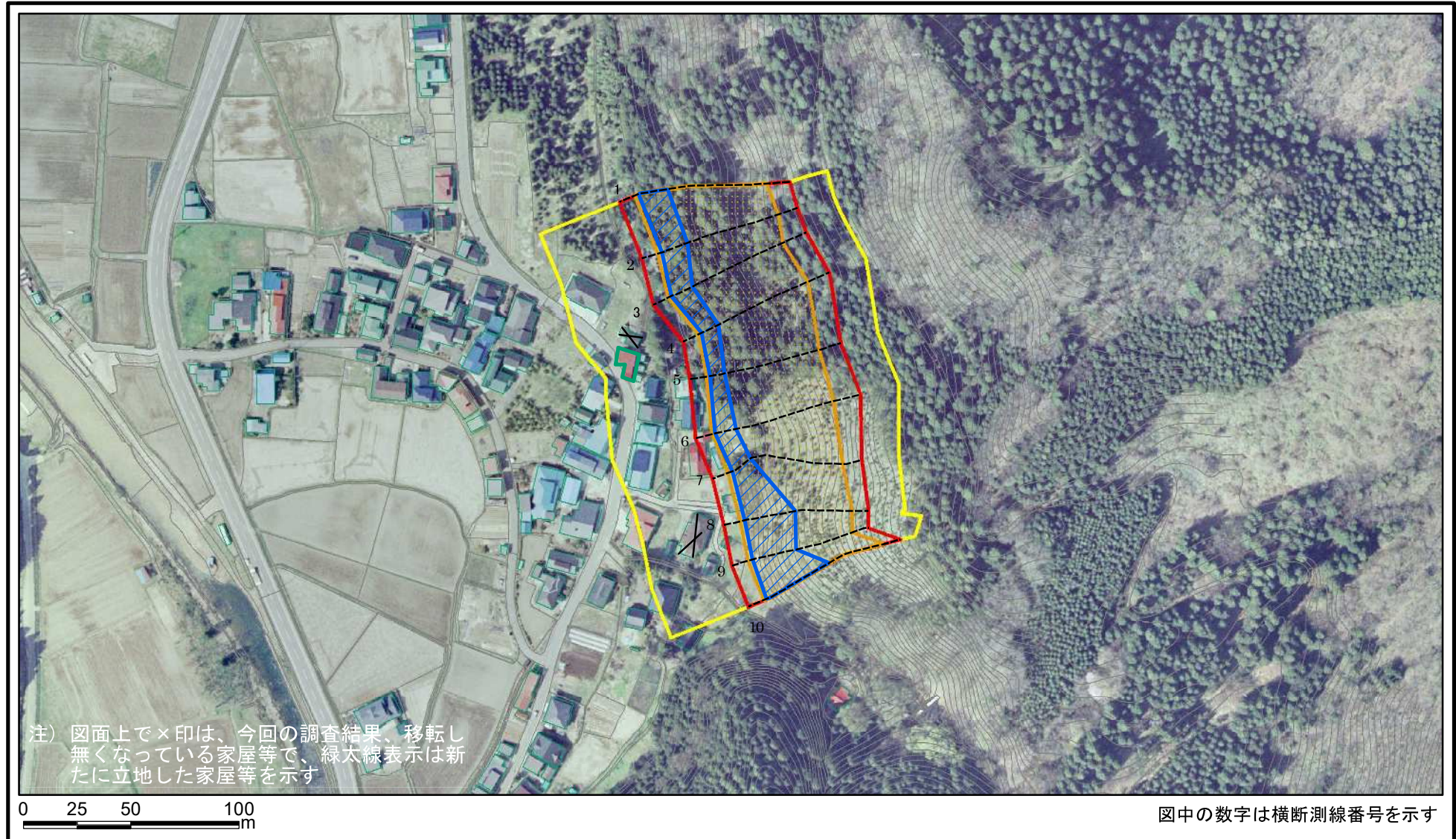
秋田県能代市ニツ井町仁鮎字鬼神前田

土砂災害警戒区域等の指定の公示に係る図書(その2)



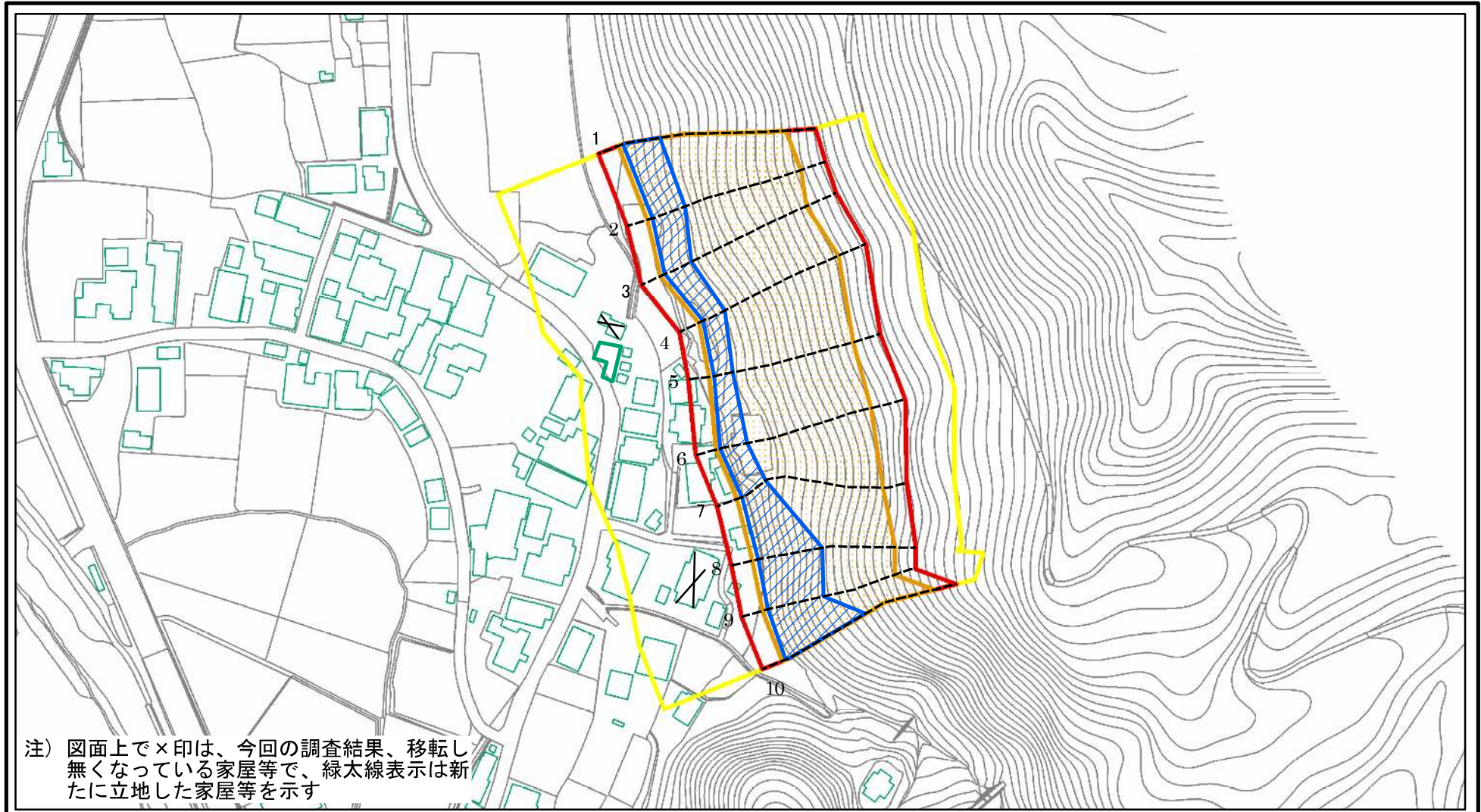
様式-2(急) 土砂災害警戒区域・土砂災害特別警戒区域 区域図(その1)	土砂災害防止法施行令第二条の基準に該当する区域		土 縮尺 1:2,500	自然現象の種類	急傾斜地の崩壊	箇所番号	I-308
	土砂災害防止法施行令第三条の基準に該当する区域	 		告示番号	第361号	箇所名	鬼神
	それ以外の区域			告示年月日	令和3年6月22日	所在地	秋田県能代市二ツ井町仁鮎 字鬼神前田

土砂災害警戒区域等の指定の公示に係る図書(その2)



様式-2(急) 土砂災害警戒区域・土砂災害特別警戒区域 区域図(その1)	土砂災害防止法施行令第二条の基準に該当する区域		土 縮尺 1:2,500	自然現象の種類	急傾斜地の崩壊	箇所番号	I-308
	土砂災害防止法施行令第三条の基準に該当する区域			告示番号	第361号	箇所名	鬼神
	それ以外の区域			告示年月日	令和3年6月22日	所在地	秋田県能代市二ツ井町仁鮎子鬼神前田

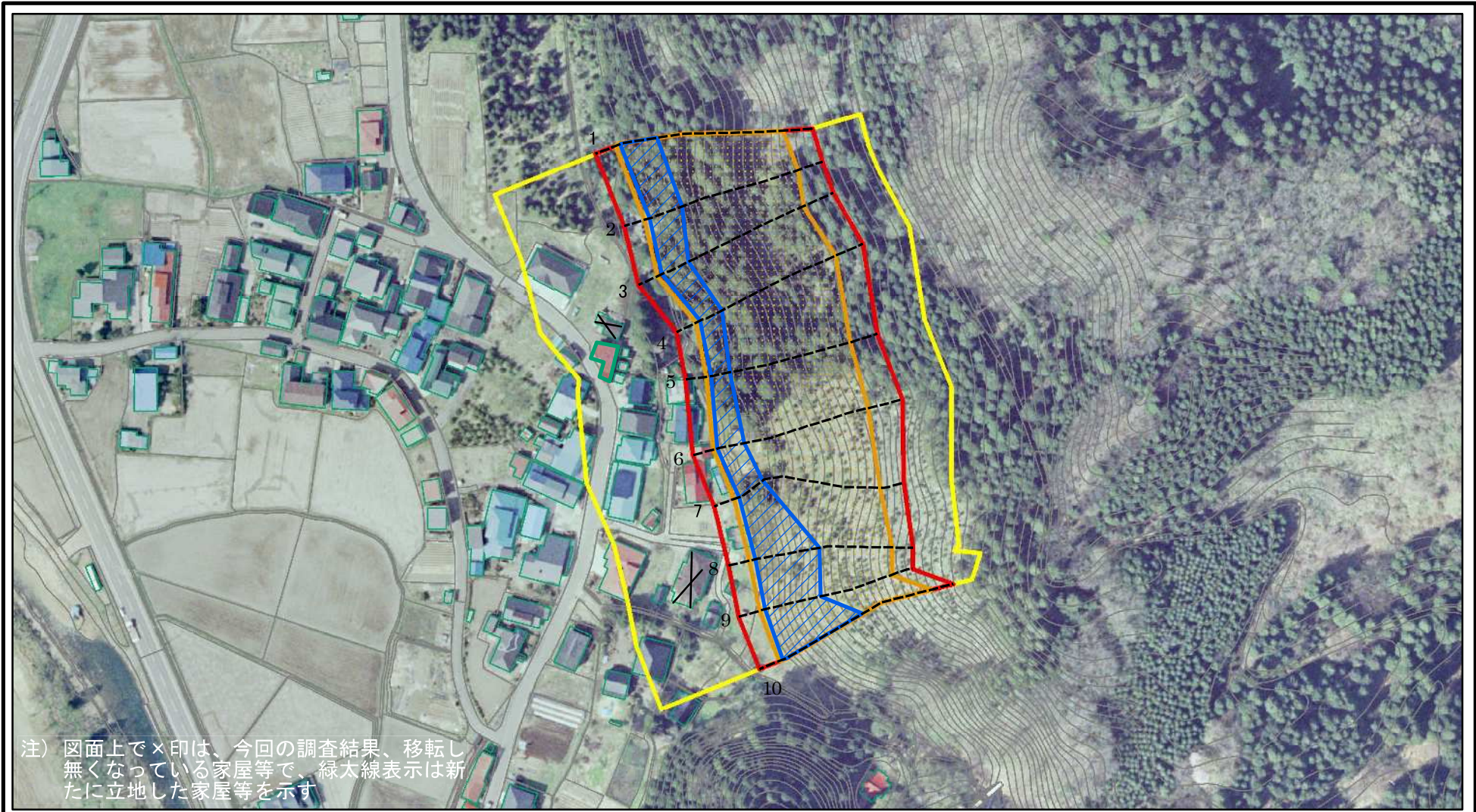
土砂災害警戒区域等の指定の公示に係る図書(その2-1)



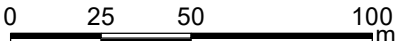
図中の数字は横断測線番号を示す

様式-2-1(急) 土砂災害警戒区域・土砂災害特別警戒区域 区域図(その2)	土砂災害防止法施行令第二条の基準に該当する区域		± 縮尺 1:2,000	自然現象の種類	急傾斜地の崩壊	箇所番号	I-308
	土砂災害防止法施行令第三条の基準に該当する区域	 		告示番号	第361号	箇所名	鬼神
	土砂等の(移動)高さが1m以下の場合、土砂等の移動による力が100kN/mを超える区域 土砂等の堆積の高さが3mを超える区域 それ以外の区域			告示年月日	令和3年6月22日	所在地	秋田県能代市二ツ井町仁鮎字鬼神前田

土砂災害警戒区域等の指定の公示に係る図書(その2-1)



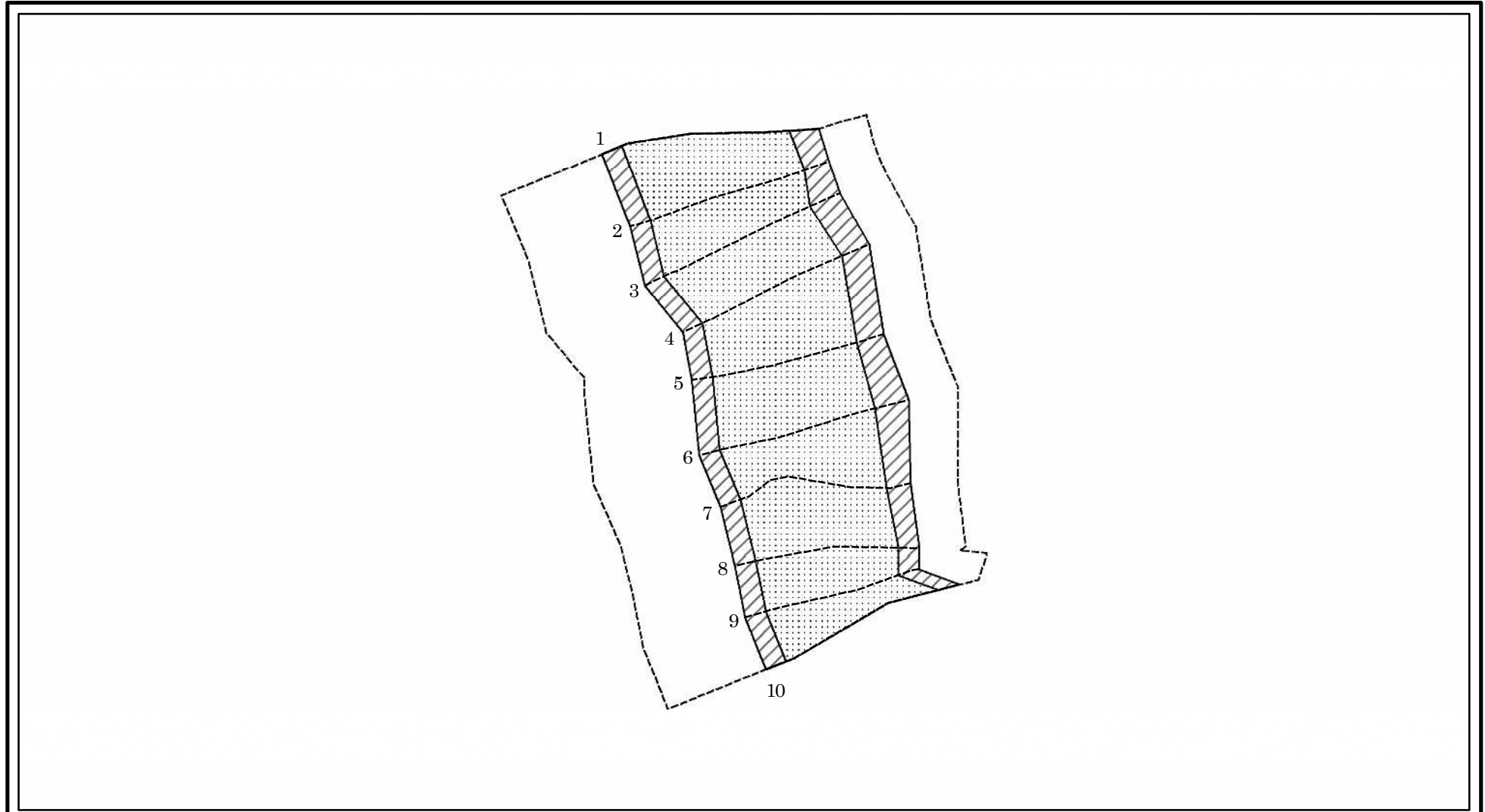
注) 図面上で×印は、今回の調査結果、移転し無くなっている家屋等で、緑太線表示は新たに立地した家屋等を示す



図中の数字は横断測線番号を示す

様式-2-1(急) 土砂災害警戒区域・土砂災害特別警戒区域 区域図(その2)	土砂災害防止法施行令第二条の基準に該当する区域		± 縮尺 1:2,000	自然現象の種類	急傾斜地の崩壊	箇所番号	I-308
	土砂災害防止法施行令第三条の基準に該当する区域	 		告示番号	第361号	箇所名	鬼神
	土石等の(移動)高さが1m以下の場合、土石等の移動による力が100kN/mを超える区域 土石等の堆積の高さが3mを超える区域 それ以外の区域		告示年月日	令和3年6月22日	所在地	秋田県能代市二ツ井町仁鮒字鬼神前田	

土砂災害警戒区域等の指定の公示に係る図書(その2-2)

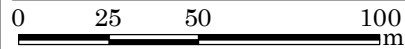
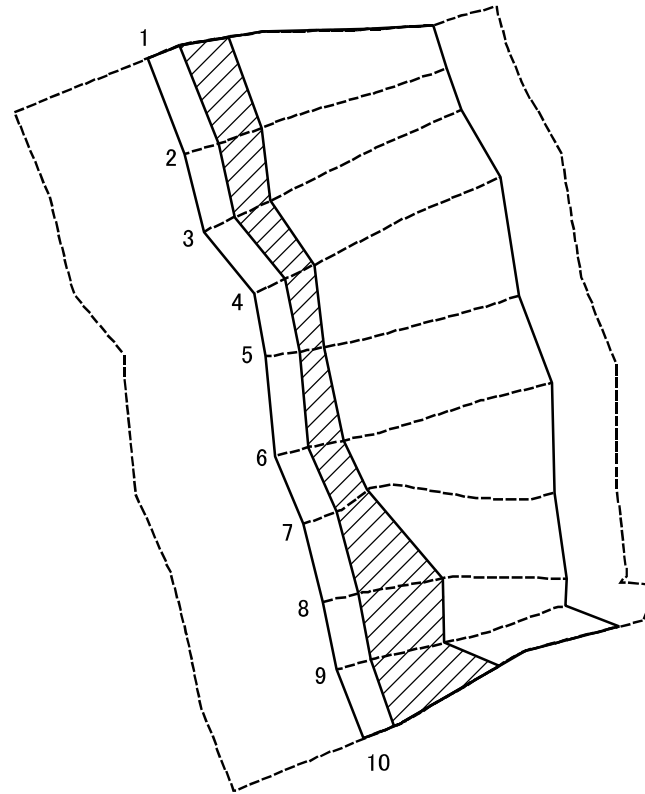


0 25 50 100
m

図中の数字は横断測線番号を示す

様式-2-2(急) 土砂災害特別警戒区域の区域区分図 (急傾斜地の崩壊に伴う土石等の移動により 建築物の地上部に作用すると想定される力)	土砂災害防止法施行令第二条の基準に該当する区域		土 縮尺 1:2,000	自然現象の種類	急傾斜地の崩壊	箇所番号	I-308
	土砂災害防止法施行令第三条の基準に該当する区域			告示番号	第361号	箇所名	鬼神
	それ以外の区域			告示年月日	令和3年6月22日	所在地	秋田県能代市二ツ井町仁鮎 字鬼神前田

土砂災害警戒区域等の指定の公示に係る図書(その2-3)



図中の数字は横断測線番号を示す

様式-2-3(急) 土砂災害特別警戒区域の区域区分図 (急傾斜地の崩壊に伴う土石等の堆積により 建築物の地上部に作用すると想定される力)	土砂災害防止法施行令第二条の基準に該当する区域			N 縮尺 1:2,000	自然現象の種類	急傾斜地の崩壊	箇所番号	I-308
	土砂災害防止法 施行令第三条の 基準に該当する 区域	土石等の堆積の高さが3mを超える区域			告示番号	第361号	箇所名	鬼神
		それ以外の区域			告示年月日	令和3年6月22日	所在地	秋田県能代市二ツ井町仁鮒 字鬼神前田

土砂災害警戒区域等の指定の公示に係る図書(その3)(案)

(1/1)

横断測線の区間	土石等の移動により建築物の地上部に作用すると想定される力				土石等の堆積により建築物の地上部に作用すると想定される力				横断測線の区間	土石等の移動により建築物の地上部に作用すると想定される力				土石等の堆積により建築物の地上部に作用すると想定される力			
	土石等の(移動)高さが1m以下の場合、土石等の移動による力が100kN/m ² を超える区域		それ以外の区域		土石等の堆積の高さが3mを超える区域		それ以外の区域			土石等の(移動)高さが1m以下の場合、土石等の移動による力が100kN/m ² を超える区域		それ以外の区域		土石等の堆積の高さが3mを超える区域		それ以外の区域	
	力の大きさのうち最大のもの(kN/m ²)	土石等の高さ(m)	力の大きさのうち最大のもの(kN/m ²)	土石等の高さ(m)	力の大きさのうち最大のもの(kN/m ²)	土石等の高さ(m)	力の大きさのうち最大のもの(kN/m ²)	土石等の高さ(m)		力の大きさのうち最大のもの(kN/m ²)	土石等の高さ(m)	力の大きさのうち最大のもの(kN/m ²)	土石等の高さ(m)	力の大きさのうち最大のもの(kN/m ²)	土石等の高さ(m)	力の大きさのうち最大のもの(kN/m ²)	土石等の高さ(m)
1 ~ 2	146.00	1.00	100.00	1.00	17.18	3.40	15.16	3.00	~								
2 ~ 3	146.00	1.00	100.00	1.00	17.18	3.40	15.16	3.00	~								
3 ~ 4	139.17	1.00	100.00	1.00	16.76	3.32	15.16	3.00	~								
4 ~ 5	141.68	1.00	100.00	1.00	16.93	3.35	15.16	3.00	~								
5 ~ 6	141.68	1.00	100.00	1.00	16.93	3.35	15.16	3.00	~								
6 ~ 7	148.71	1.00	100.00	1.00	17.38	3.44	15.16	3.00	~								
7 ~ 8	156.47	1.00	100.00	1.00	18.06	3.57	15.16	3.00	~								
8 ~ 9	156.47	1.00	100.00	1.00	18.06	3.57	15.16	3.00	~								
9 ~ 10	155.43	1.00	100.00	1.00	19.74	3.90	15.16	3.00	~								
~									~								
~									~								
~									~								
~									~								
~									~								
~									~								
~									~								
~									~								
~									~								
~									~								
~									~								
~									~								
~									~								
~									~								
~									~								
~									~								
~									~								
~									~								
~									~								
~									~								
~									~								
~									~								
~									~								

様式-3(急) 建築物の構造の規制に必要な衝撃に関する事項	自然現象の種類	急傾斜地の崩壊	箇所番号	I-308
	告示番号	第361号	箇所名	鬼神
	告示年月日	令和3年6月22日	所在地	秋田県能代市二ツ井町仁鮎字鬼神前田