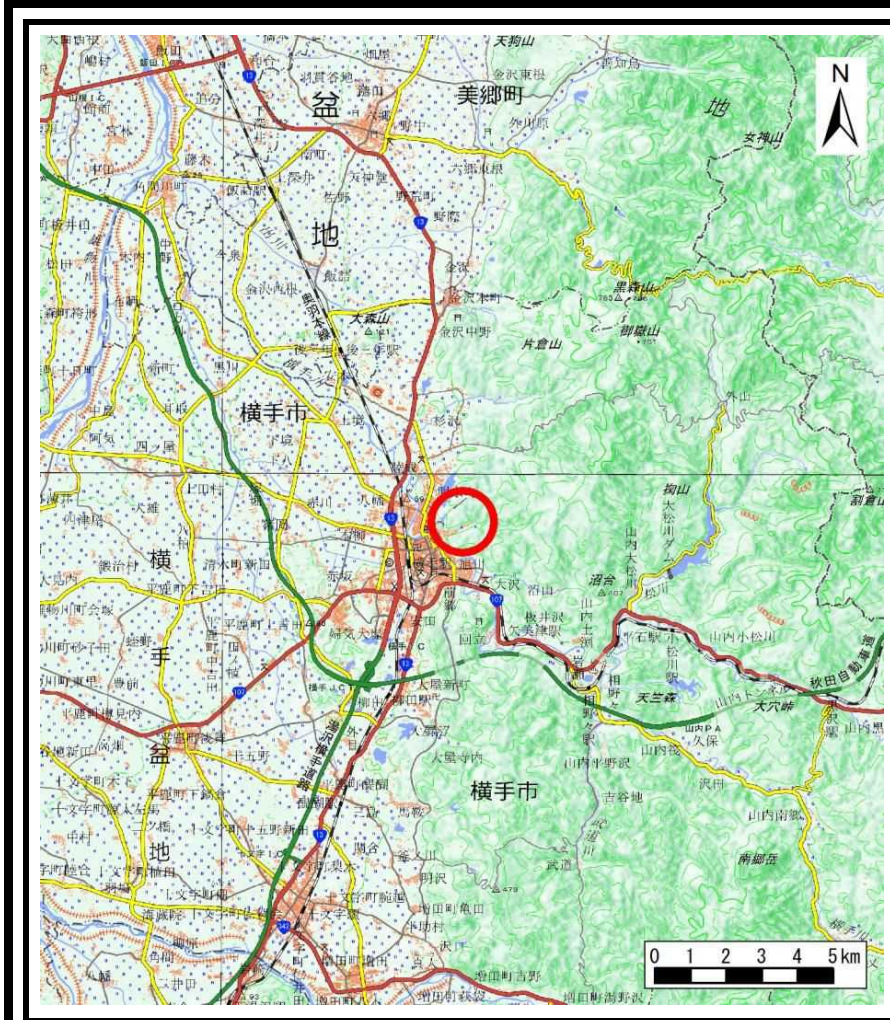
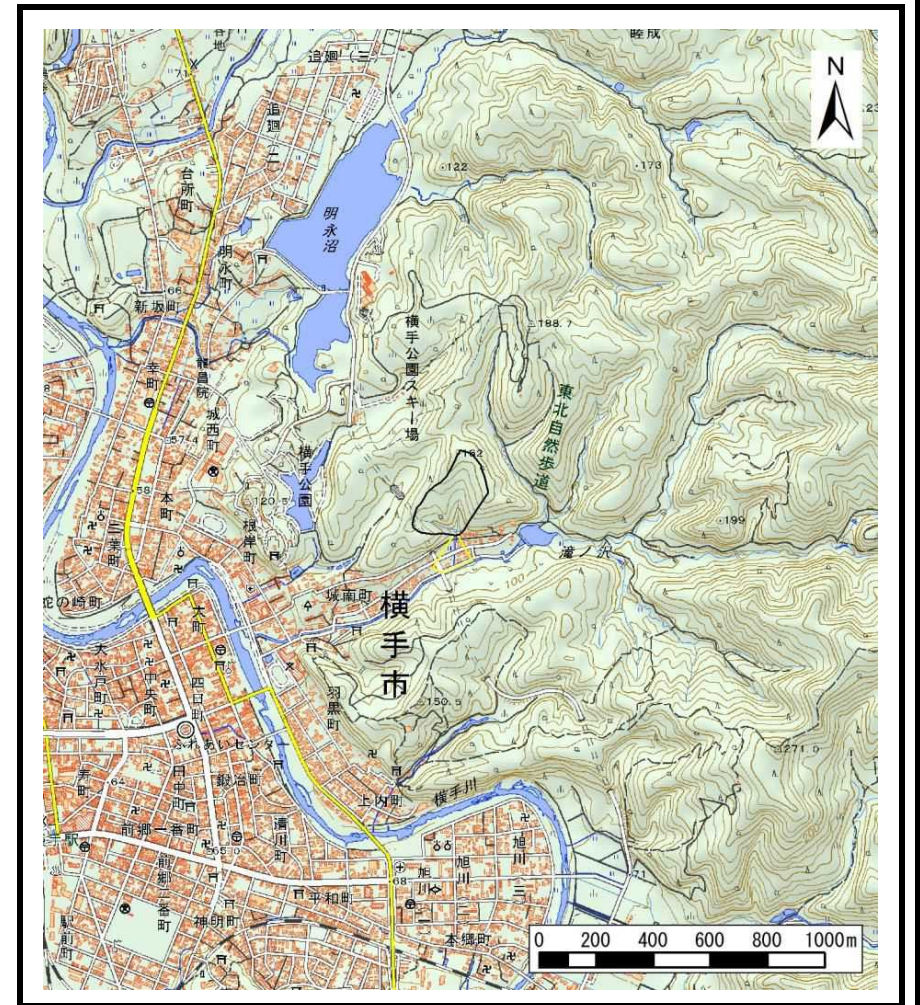


土砂災害警戒区域等の指定の公示に係る図書（その1）



(1/200,000)



(1/25,000)

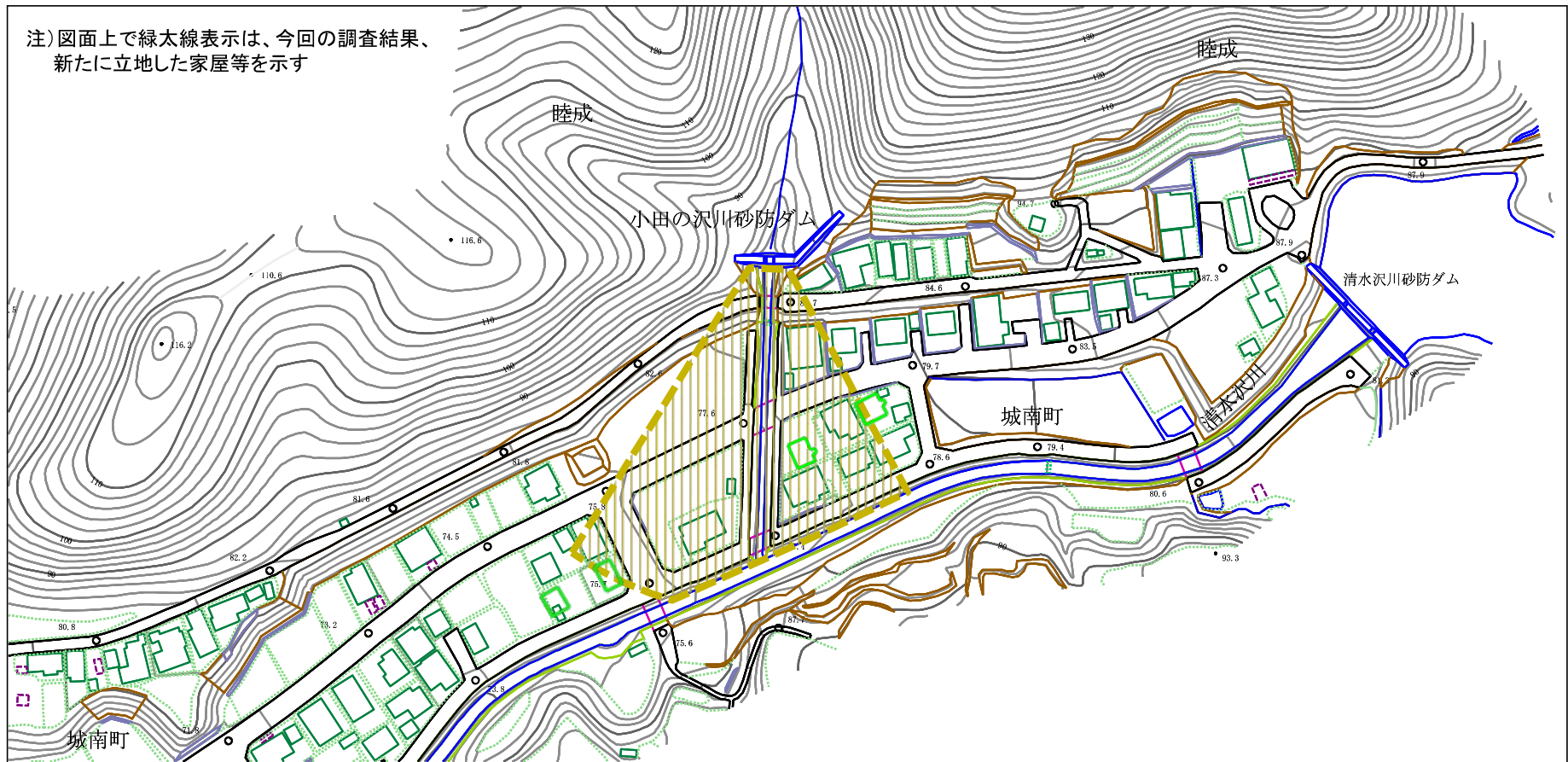
様式-1(土)
土砂災害警戒区域・土砂災害特別警戒区域 位置図

自然現象の種類	土石流
溪流番号	203-I-006
溪流名	小田の沢
所在地	秋田県横手市城南町並びに同市睦成字城付及び助市沢

「測量法に基づく国土地理院長承認（複製） R 2JHf 470」「本製品を複製する場合には、国土地理院の長の承認を得なければならない。」

土砂災害警戒区域等の指定の公示に係る図書（その2）

注) 図面上で緑太線表示は、今回の調査結果、新たに立地した家屋等を示す



0 1 × 100m

様式-2 (土)

土砂災害警戒区域・土砂災害特別警戒区域
区域図

土砂災害防止法施行令第二条の基準に該当する区域
(土砂災害警戒区域)

土石流の高さが1mを超える場合、土石等の
移動による力が50kN/m²を超える区域

土石流の高さが1mを超える場合、土石等の
移動による力が50kN/m²以下の区域

それ以外の区域



縮尺
1:2,500

自然現象
の種類

土石流

告示番号

第302号

告示年月日

令和4年7月12日

溪流番号

203-1-006

溪流名

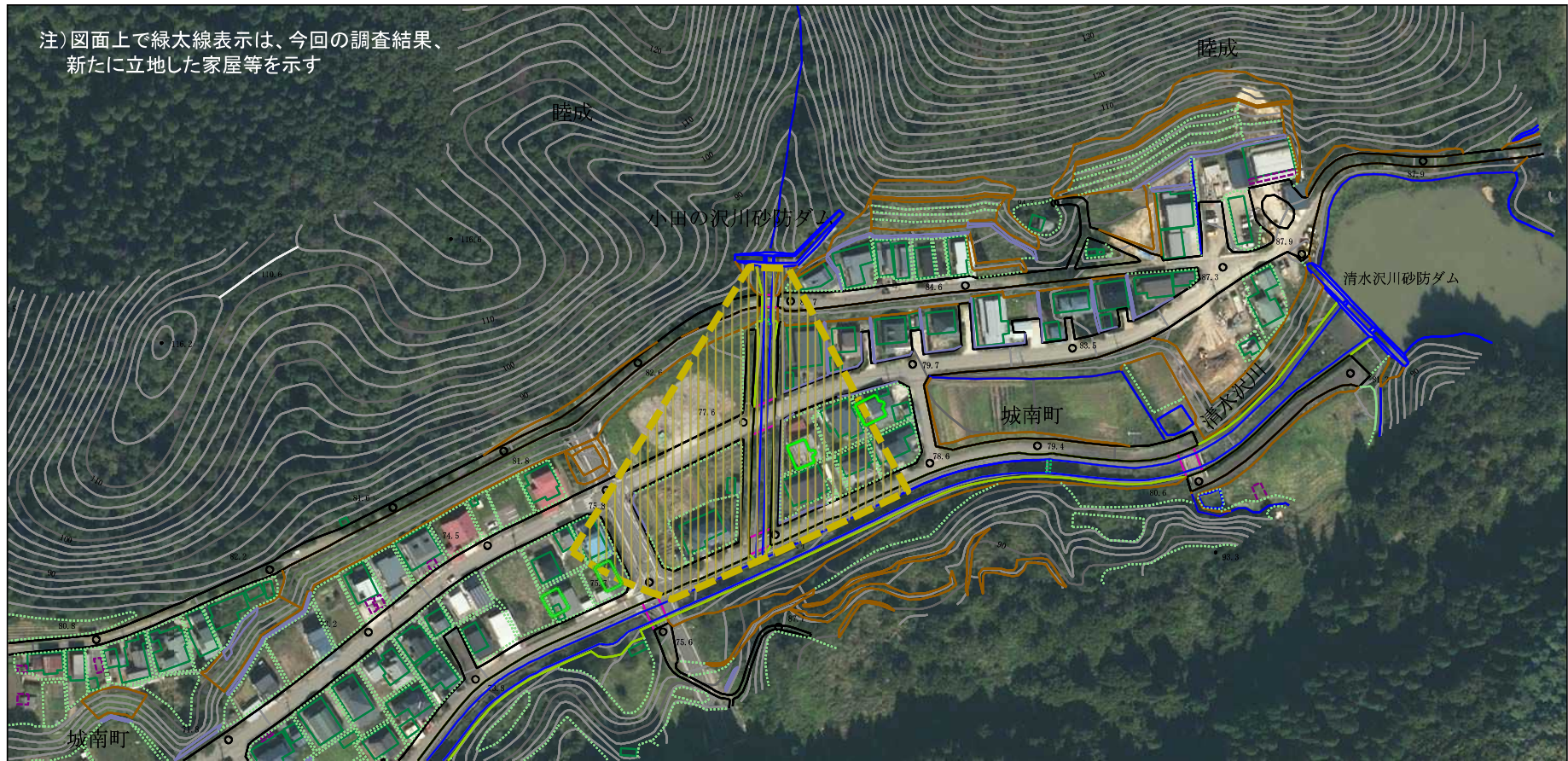
小田の沢

所在地

秋田県横手市城南町並びに
同市睦成字城付及び助市沢

参考資料

注) 図面上で緑太線表示は、今回の調査結果、新たに立地した家屋等を示す



0 1 × 100m

参考資料

土砂災害防止法施行令第二条の基準に該当する区域
(土砂災害警戒区域)



自然現象
の種類

土石流

溪流番号

203-I-006

土石流の高さが1mを超える場合、土石等の
移動による力が50kN/mを超える区域



縮尺
1:2,500

告示番号

第302号

溪流名

小田の沢

土石流の高さが1mを超える場合、土石等の
移動による力が50kN/m以下の区域



告示年月日

令和4年7月12日

所在地

秋田県横手市城南町並びに
同市睦成字城付及び助市沢

それ以外の区域



