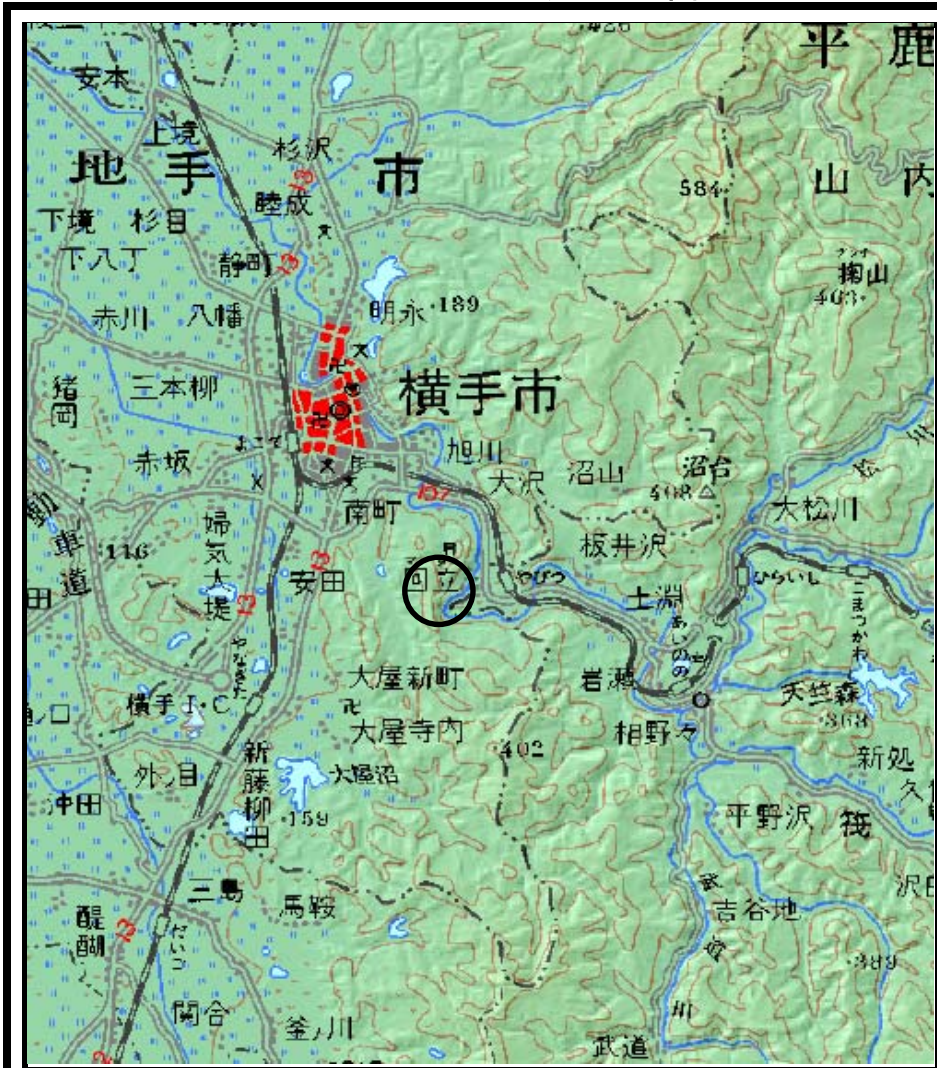


# 土砂災害警戒区域の指定の公示に係る図書（その1）



(1/200,000)

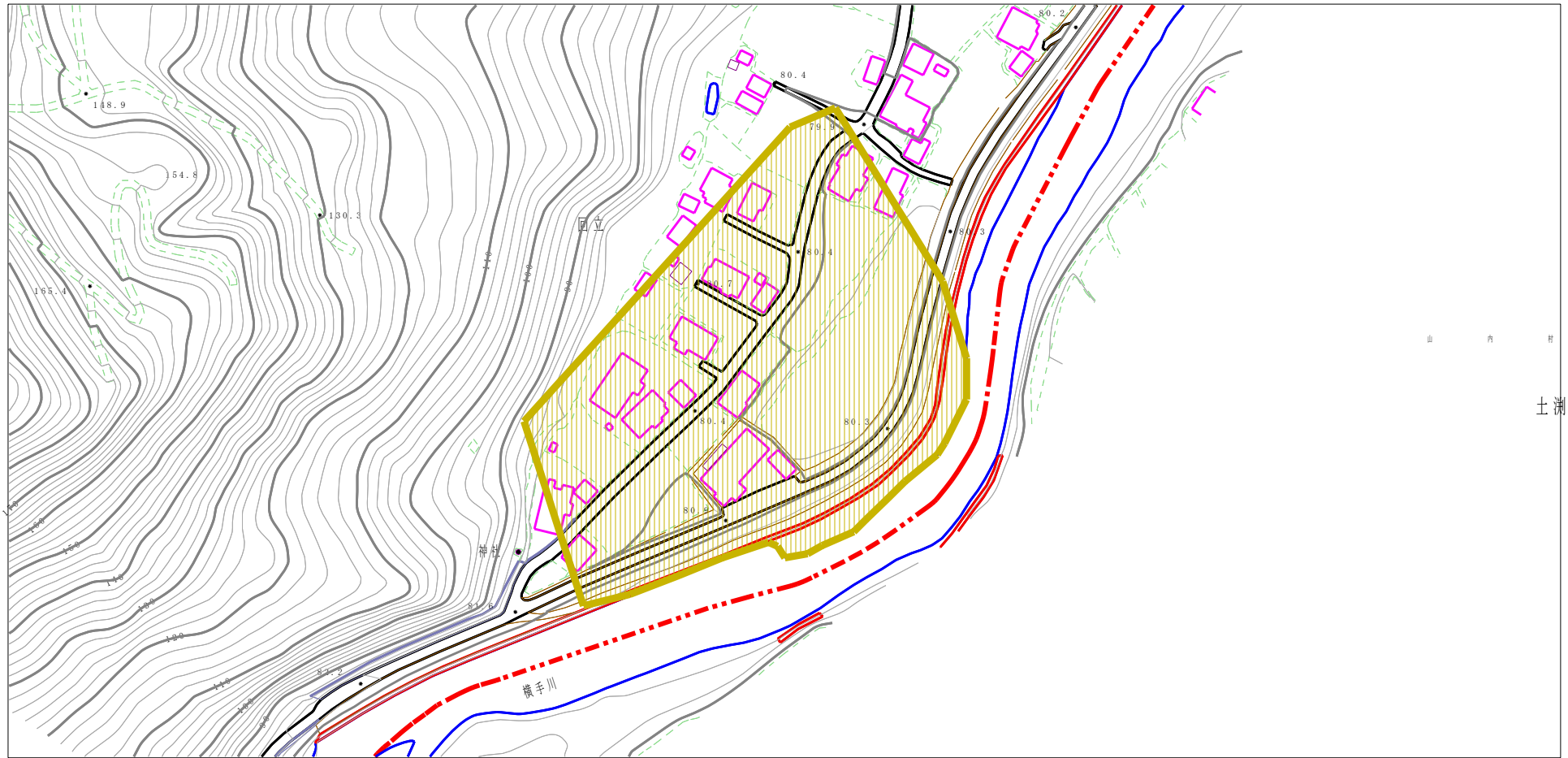


(1/50,000)

様式-1 (土) 土砂災害警戒区域 位置図	自然現象の種類	土石流
	溪流番号	203-11-001
	溪流名	回立沢2号
	所在地	秋田県横手市大沢字回立

この地図は、国土地理院の承認を得て、同院発行の20万分の1・2万5千分の1の地形図を複製したものである。（認証番号 平18総使 第177号）

# 土砂災害警戒区域等の指定の公示に係る図書（その2）



様式-2(土)

土砂災害警戒区域・土砂災害特別警戒区域  
区域図

土砂災害防止法施行令第二条の基準に該当する区域  
(土砂災害警戒区域)

土砂災害防止法施行令第三条の基準に該当する区域  
(土砂災害特別警戒区域)

その他の区域



縮尺  
1:2,500

自然現象  
の種類

土石流

告示番号

第 8 3 8 号

告示年月日

平成 1 8 年 1 2 月 2 6 日

溪流番号

203-II-001

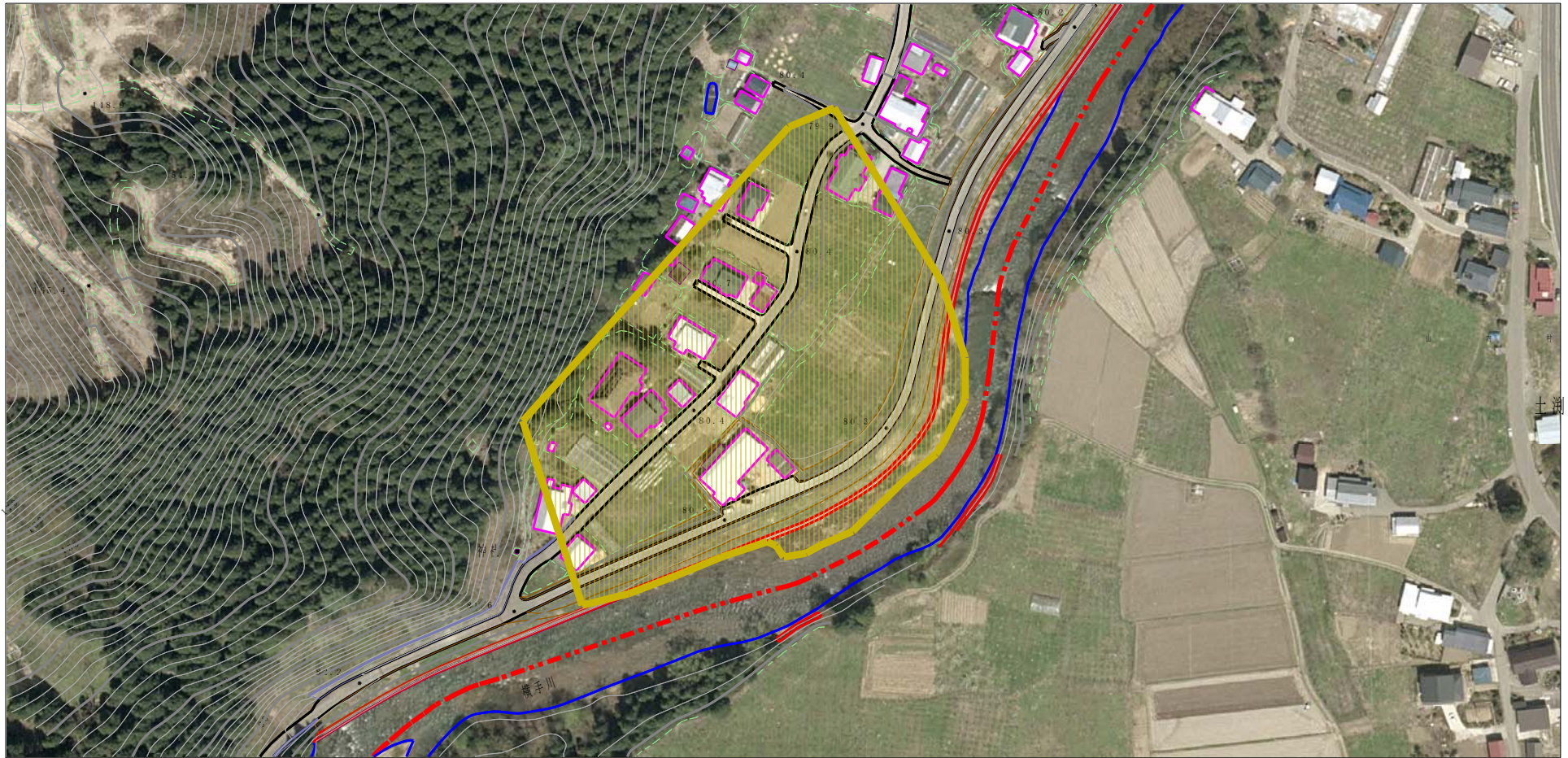
溪流名

回立沢2号

所在地

秋田県横手市大沢字回立

# 参考資料（その3）



0 1 × 100m

## 参考資料

参考資料	土砂災害防止法施行令第二条の基準に該当する区域 (土砂災害警戒区域)		N 縮尺 1:2,500	自然現象 の種類	土石流	溪流番号	203-II-001
	土砂災害防止法施行令第三条の基準に該当する区域 (土砂災害特別警戒区域)			告示番号	第 8 3 8 号	溪流名	回立沢2号
	土砂流の高さが1mを超える場合、土石等の移動による力が50kN/m <sup>2</sup> を超える区域			告示年月日	平成 1 8 年 1 2 月 2 6 日	所在地	秋田県横手市大沢字回立
	土砂流の高さが1mを超える場合、土石等の移動による力が50kN/m <sup>2</sup> を超えない区域						
その他の区域							