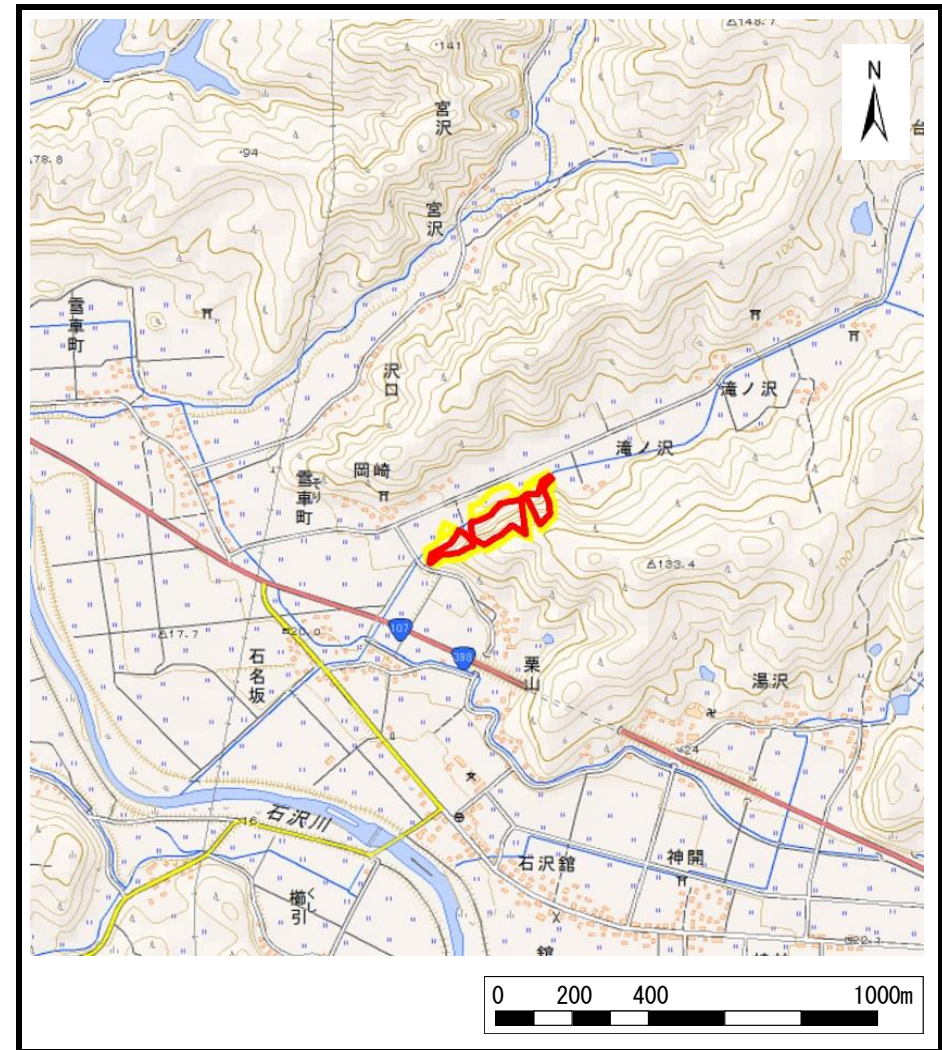


土砂災害警戒区域等の指定の公示に係る図書（その1）



(1/200,000)



(1/25,000)

様式-1 (急)
土砂災害警戒区域・土砂災害特別警戒区域 位置図

自然現象の種類

急傾斜地の崩壊

箇所番号

Ⅲ-180

箇所名

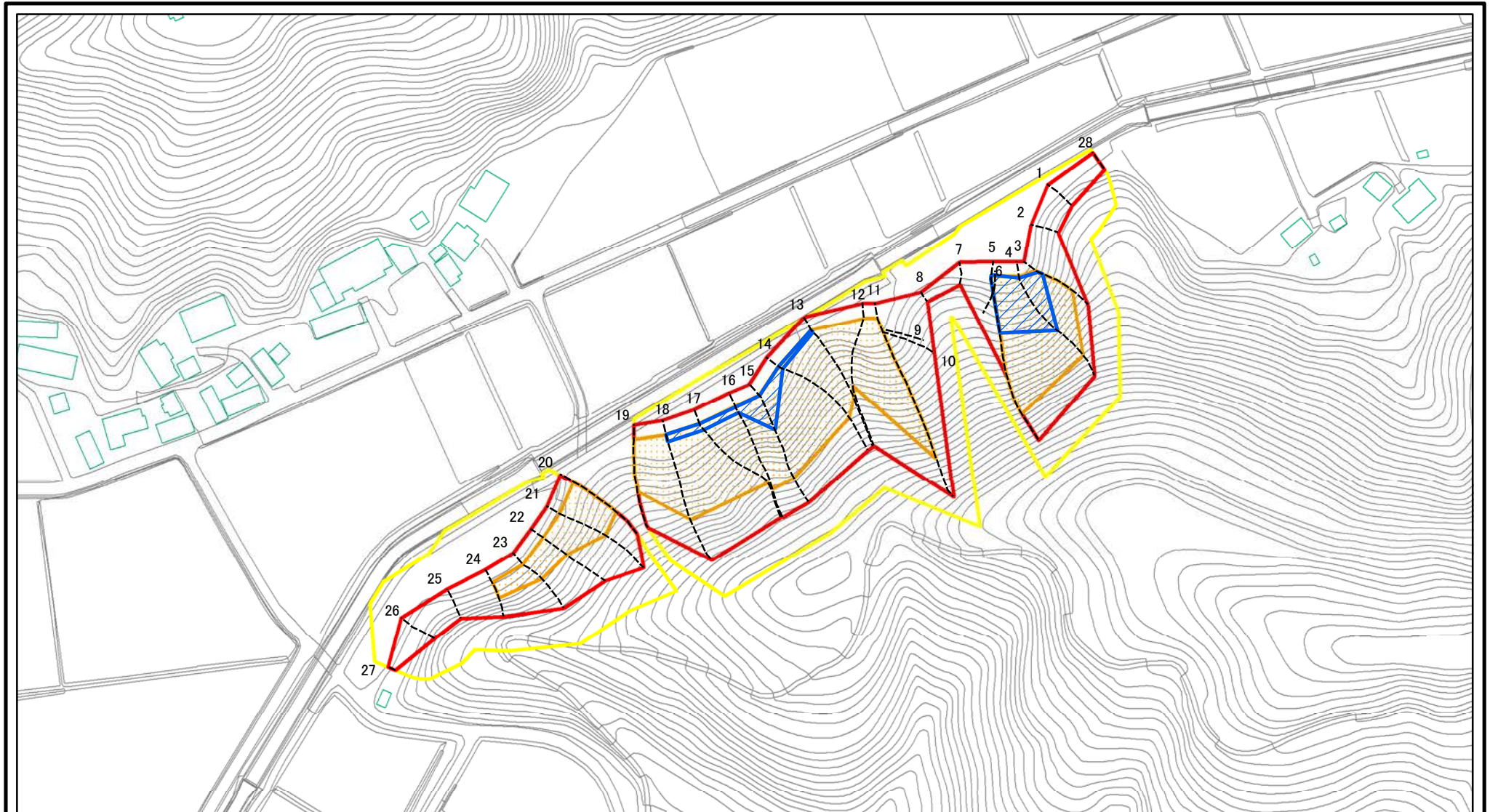
岡崎3号

所在地

秋田県由利本荘市滝ノ沢字岡崎及び同市館字八幡川原

この地図は、国土地理院長の承認を得て、同院発行の電子地形図25000及び電子地形図20万を複製したものである。（承認番号 平28情複、第200号）

土砂災害警戒区域等の指定の公示に係る図書(その2)



0 25 50 100
m

図中の数字は横断測線番号を示す

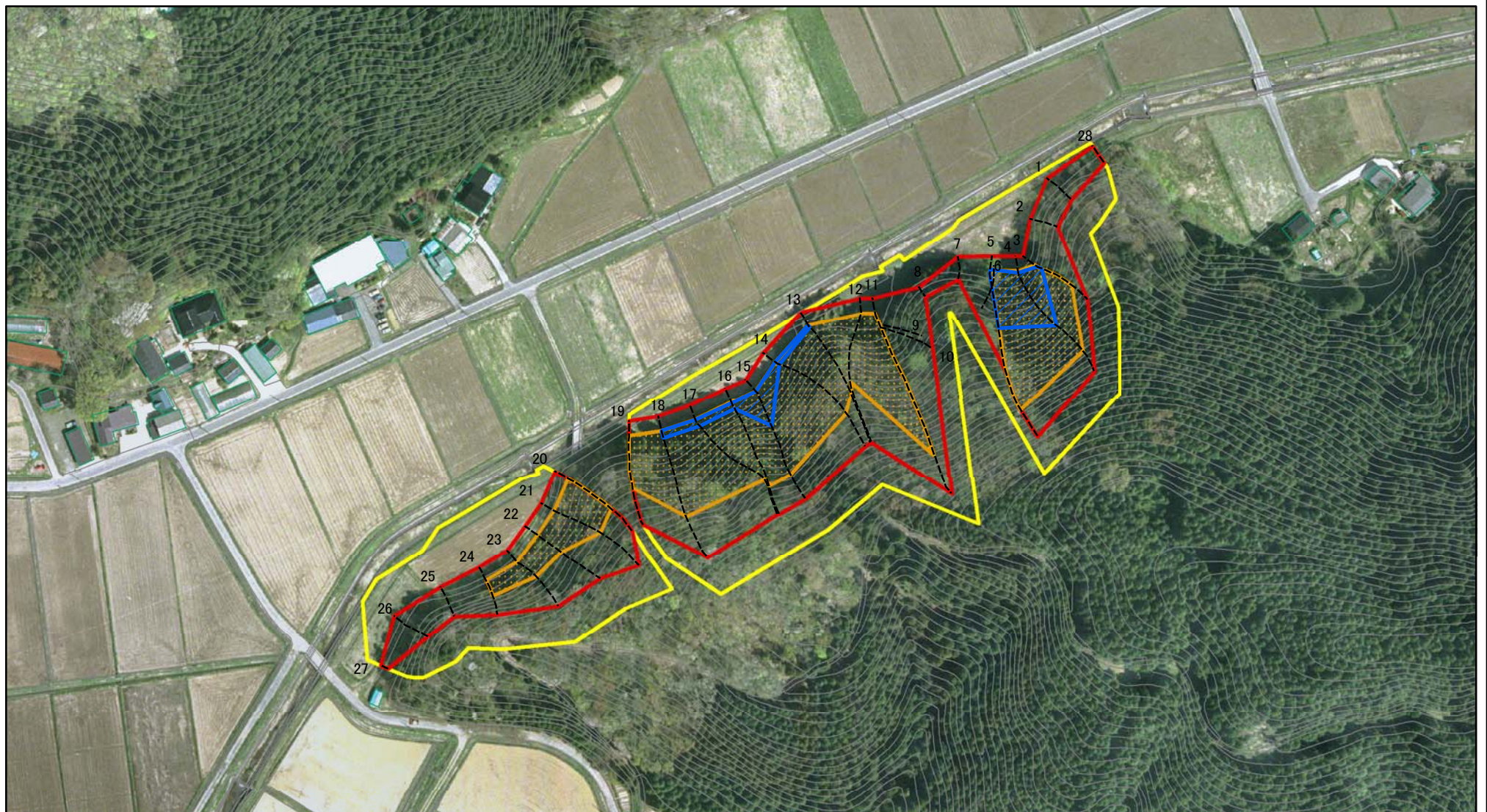
様式-2(急)
土砂災害警戒区域・土砂災害特別警戒区域
区域図(その1)

土砂災害防止法施行令第二条の基準に該当する区域	
土砂災害防止法施行令第三条の基準に該当する区域	
それ以外の区域	

	縮尺
	1:2,500

自然現象の種類	急傾斜地の崩壊	箇所番号	Ⅲ-180
告示番号	第84号	箇所名	岡崎3号
告示年月日	平成29年2月21日	所在地	秋田県由利本荘市滝ノ沢字岡崎及び同市館字八幡川原

土砂災害警戒区域等の指定の公示に係る図書(その2)



図中の数字は横断測線番号を示す

様式-2(急)

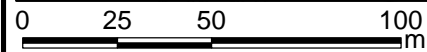
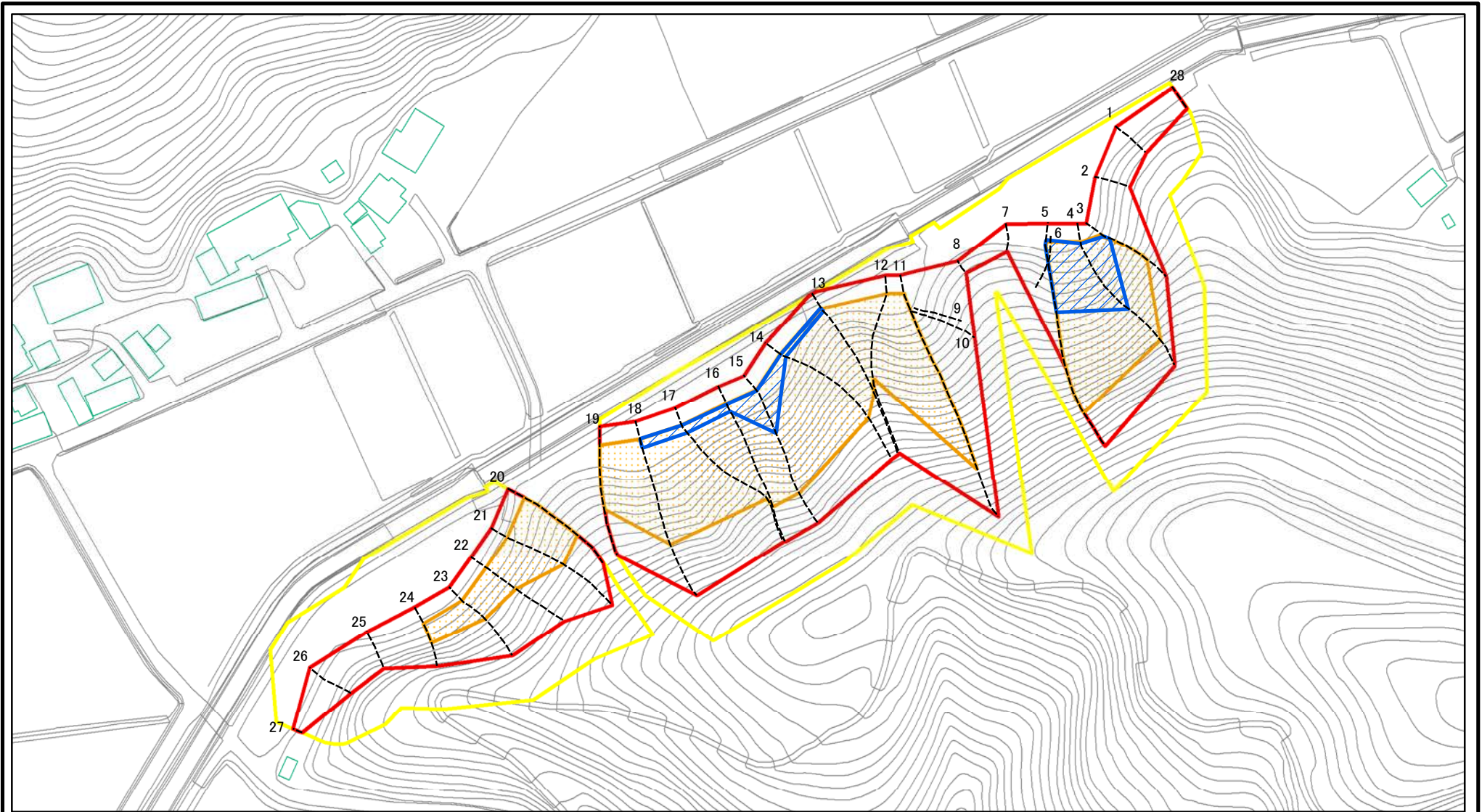
土砂災害警戒区域・土砂災害特別警戒区域
区域図(その1)

土砂災害防止法施行令第二条の基準に該当する区域	
土砂災害防止法施行令第三条の基準に該当する区域	
それ以外の区域	

N	
縮尺	
1:2,500	

自然現象の種類	急傾斜地の崩壊	箇所番号	Ⅲ-180
告示番号	第84号	箇所名	岡崎3号
告示年月日	平成29年2月21日	所在地	秋田県由利本荘市滝ノ沢字岡崎及び同市館字八幡川原

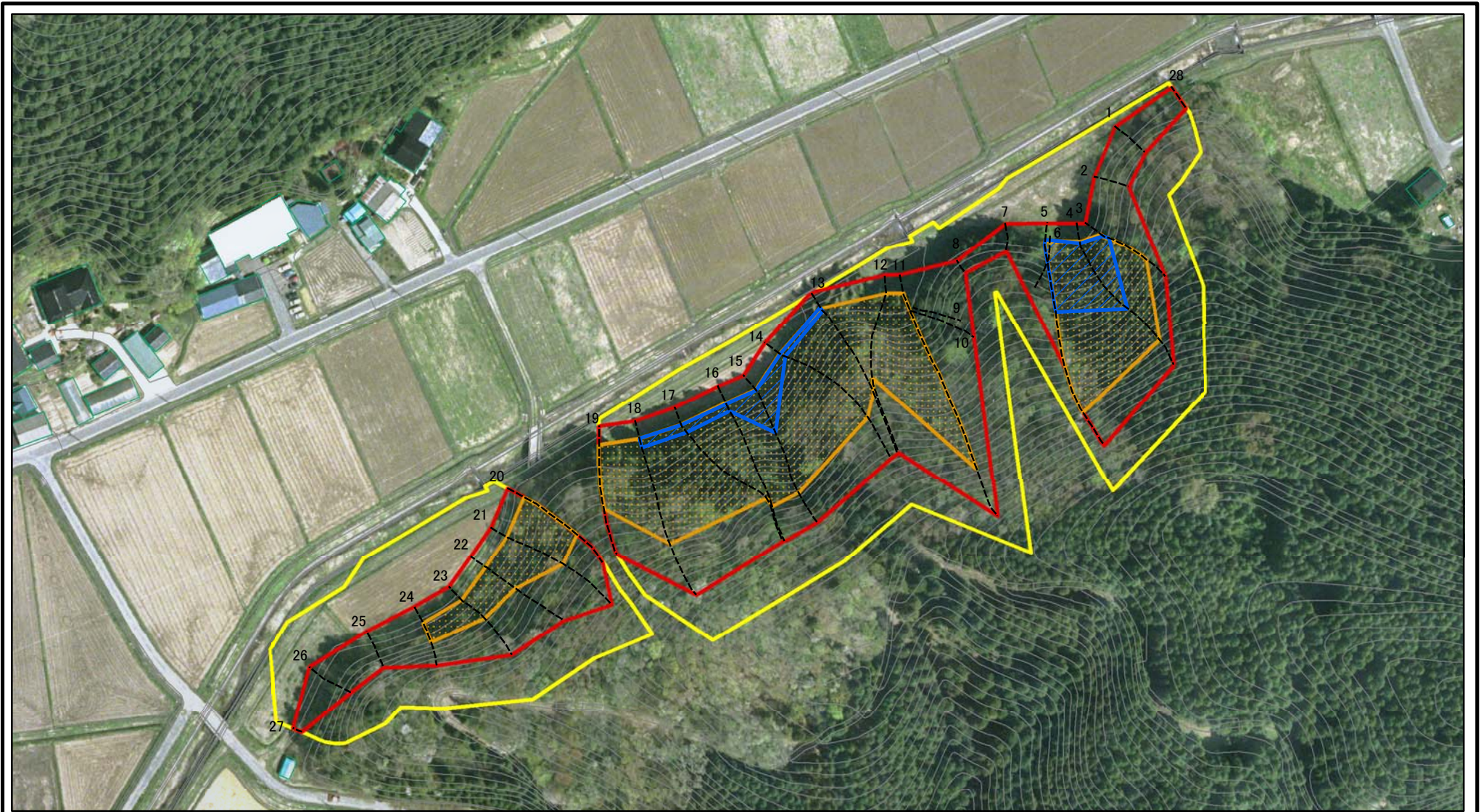
土砂災害警戒区域等の指定の公示に係る図書(その2-1)



図中の数字は横断測線番号を示す

様式-2-1(急) 土砂災害警戒区域・土砂災害特別警戒区域 区域図(その2)	土砂災害防止法施行令第二条の基準に該当する区域		N 縮尺 1:2,000	自然現象の種類	急傾斜地の崩壊	箇所番号	Ⅲ-180
	土砂災害防止法施行令第三条の基準に該当する区域			告示番号	第84号	箇所名	岡崎3号
	それ以外の区域			告示年月日	平成29年2月21日	所在地	秋田県由利本荘市滝ノ沢岡崎及び同市館字八幡川原

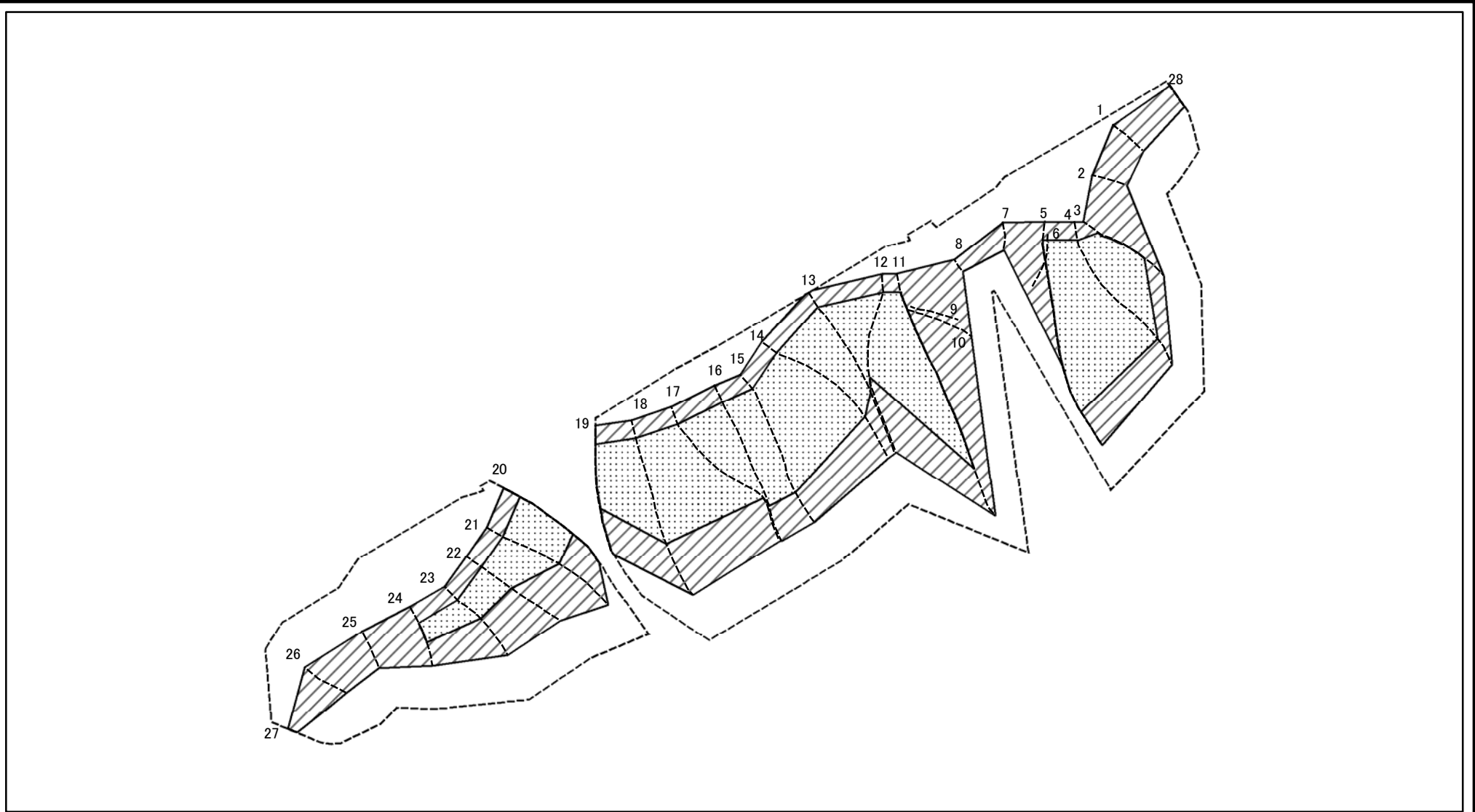
土砂災害警戒区域等の指定の公示に係る図書(その2-1)



図中の数字は横断測線番号を示す

様式-2-1(急) 土砂災害警戒区域・土砂災害特別警戒区域 区域図(その2)	土砂災害防止法施行令第二条の基準に該当する区域		N 縮尺 1:2,000	自然現象の種類	急傾斜地の崩壊	箇所番号	Ⅲ-180	
	土砂災害防止法施行令第三条の基準に該当する区域			告示番号	第84号	箇所名	岡崎3号	
	土砂等の(移動)高さが1m以下の場合、土砂等の移動による力が100kN/mを超える区域			告示年月日	平成29年2月21日	所在地	秋田県由利本荘市滝ノ沢岡崎及び同市館字八幡川原	
	土砂等の堆積の高さが3mを超える区域			告示年月日	平成29年2月21日	所在地	秋田県由利本荘市滝ノ沢岡崎及び同市館字八幡川原	
区域	それ以外の区域							

土砂災害警戒区域等の指定の公示に係る図書(その2-2)



図中の数字は横断測線番号を示す

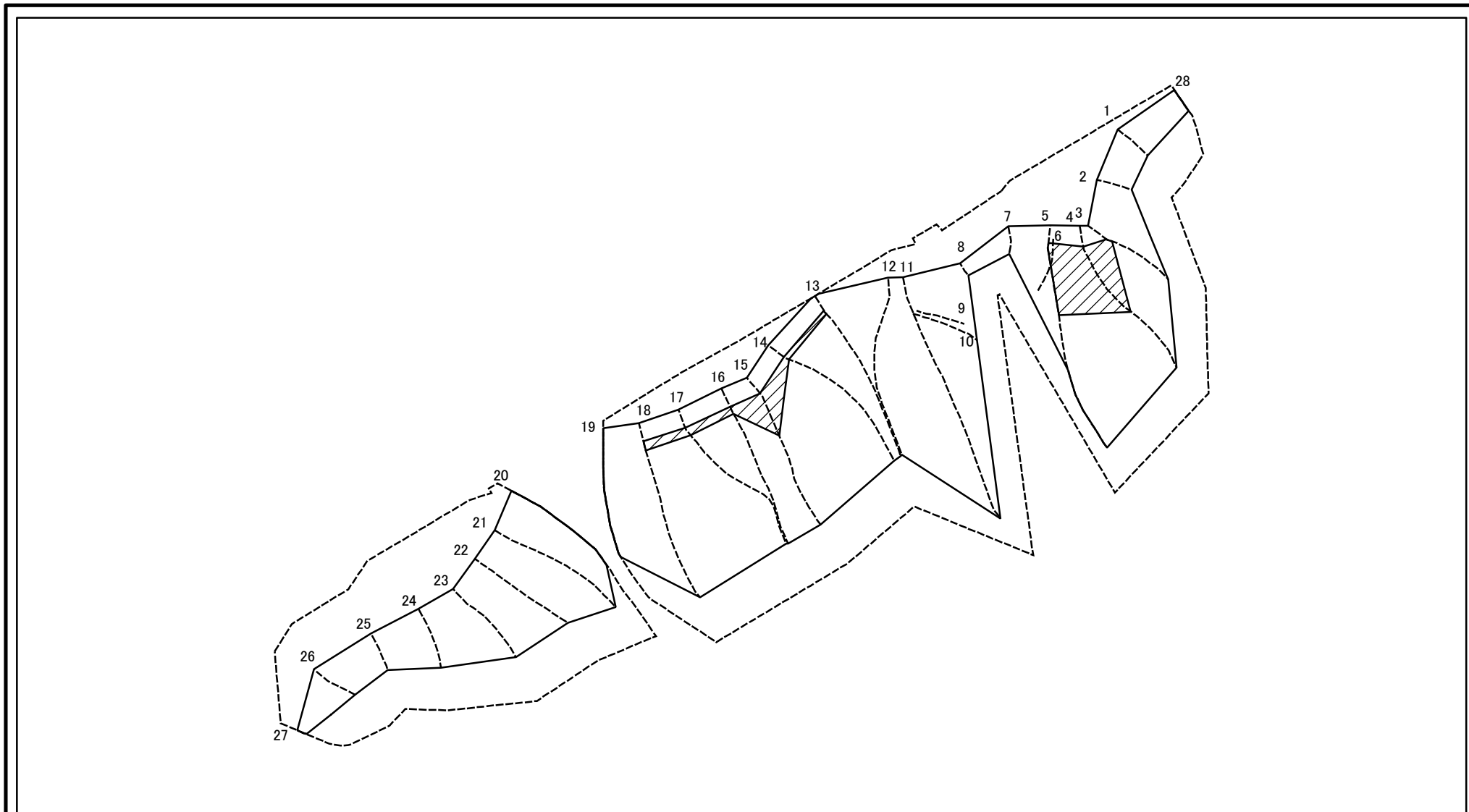
様式-2-2(急)
土砂災害特別警戒区域の区域区分図
(急傾斜地の崩壊に伴う土石等の移動により
建築物の地上部に作用すると想定される力)

土砂災害防止法施行令第二条の基準に該当する区域	
土砂災害防止法施行令第三条の基準に該当する区域	
それ以外の区域	

縮尺	N

自然現象の種類	急傾斜地の崩壊	箇所番号	Ⅲ-180
告示番号	第84号	箇所名	岡崎3号
告示年月日	平成29年2月21日	所在地	秋田県由利本荘市滝ノ沢字岡崎 及び同市館字八幡川原

土砂災害警戒区域等の指定の公示に係る図書(その2-3)



0 25 50 100
m

図中の数字は横断測線番号を示す

様式-2-3(急)
土砂災害特別警戒区域の区域区分図
(急傾斜地の崩壊に伴う土石等の堆積により
建築物の地上部に作用すると想定される力)

土砂災害防止法施行令第二条の基準に該当する区域	
土砂災害防止法施行令第三条の基準に該当する区域	
それ以外の区域	

N
縮尺
1:2,000

自然現象の種類	急傾斜地の崩壊	箇所番号	Ⅲ-180
告示番号	第84号	箇所名	岡崎3号
告示年月日	平成29年2月21日	所在地	秋田県由利本荘市滝ノ沢字岡崎及び同市館字八幡川原

土砂災害警戒区域等の指定の公示に係る図書(その3)

横断測線の区間	土石等の移動により建築物の地上部に作用すると想定される力				土石等の堆積により建築物の地上部に作用すると想定される力				横断測線の区間	土石等の移動により建築物の地上部に作用すると想定される力				土石等の堆積により建築物の地上部に作用すると想定される力			
	土石等の(移動)高さが1m以下の場合、土石等の移動による力が100kN/m ² を超える区域		それ以外の区域		土石等の堆積の高さが3mを超える区域		それ以外の区域			土石等の(移動)高さが1m以下の場合、土石等の移動による力が100kN/m ² を超える区域		それ以外の区域		土石等の堆積の高さが3mを超える区域		それ以外の区域	
	力の大きさのうち最大のもの (kN/m ²)	土石等の高さ (m)	力の大きさのうち最大のもの (kN/m ²)	土石等の高さ (m)	力の大きさのうち最大のもの (kN/m ²)	土石等の高さ (m)	力の大きさのうち最大のもの (kN/m ²)	土石等の高さ (m)		力の大きさのうち最大のもの (kN/m ²)	土石等の高さ (m)	力の大きさのうち最大のもの (kN/m ²)	土石等の高さ (m)	力の大きさのうち最大のもの (kN/m ²)	土石等の高さ (m)	力の大きさのうち最大のもの (kN/m ²)	土石等の高さ (m)
28 ~ 1	-	-	91.32	1.00	-	-	9.41	2.14	~								
1 ~ 2	-	-	93.77	1.00	-	-	10.66	2.42	~								
2 ~ 3	-	-	100.00	1.00	-	-	13.20	3.00	~								
3 ~ 4	140.66	1.00	100.00	1.00	15.89	3.61	13.20	3.00	~								
4 ~ 5	140.66	1.00	100.00	1.00	16.72	3.80	13.20	3.00	~								
5 ~ 7	-	-	100.00	1.00	-	-	13.20	3.00	~								
7 ~ 8	-	-	82.53	1.00	-	-	10.79	2.45	~								
8 ~ 11	-	-	100.00	1.00	-	-	13.20	3.00	~								
11 ~ 12	120.16	1.00	100.00	1.00	16.18	3.68	13.20	3.00	~								
12 ~ 13	112.68	1.00	100.00	1.00	-	-	13.20	3.00	~								
13 ~ 14	121.87	1.00	100.00	1.00	14.81	3.37	13.20	3.00	~								
14 ~ 15	131.84	1.00	100.00	1.00	15.35	3.49	13.20	3.00	~								
15 ~ 16	131.84	1.00	100.00	1.00	15.35	3.49	13.20	3.00	~								
16 ~ 17	129.92	1.00	100.00	1.00	15.23	3.46	13.20	3.00	~								
17 ~ 18	122.61	1.00	100.00	1.00	14.84	3.37	13.20	3.00	~								
18 ~ 19	117.83	1.00	100.00	1.00	-	-	13.20	3.00	~								
~									~								
20 ~ 21	124.14	1.00	100.00	1.00	-	-	12.65	2.87	~								
21 ~ 22	111.40	1.00	100.00	1.00	-	-	12.44	2.83	~								
22 ~ 23	111.98	1.00	100.00	1.00	-	-	12.10	2.75	~								
23 ~ 24	119.76	1.00	100.00	1.00	-	-	10.99	2.50	~								
24 ~ 25	-	-	100.00	1.00	-	-	10.93	2.48	~								
25 ~ 26	-	-	98.54	1.00	-	-	10.22	2.32	~								
26 ~ 27	-	-	97.01	1.00	-	-	9.22	2.10	~								
~									~								
~									~								

様式-3(急) 建築物の構造の規制に必要な衝撃に関する事項	自然現象の種類	急傾斜地の崩壊	箇所番号	Ⅲ-180
	告示番号	第84号	箇所名	岡崎3号
	告示年月日	平成29年2月21日	所在地	秋田県由利本荘市滝ノ沢字岡崎及び同市館字八幡川原