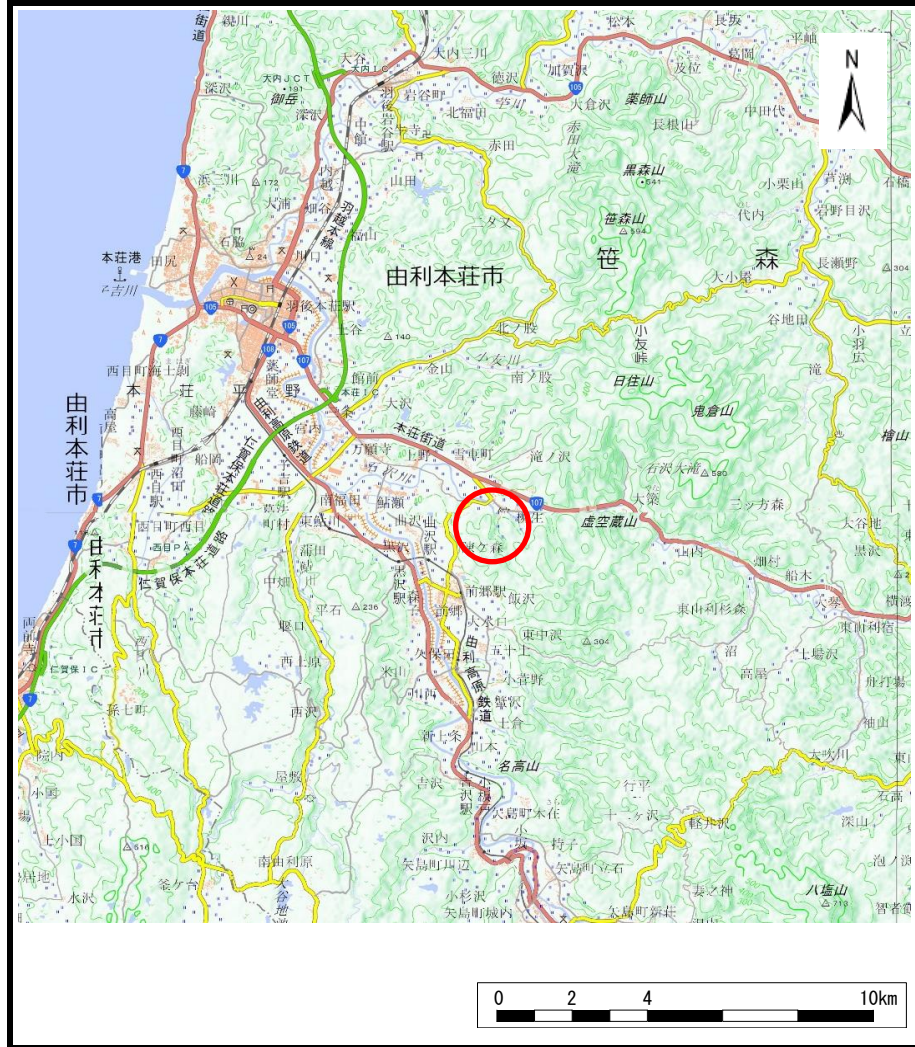
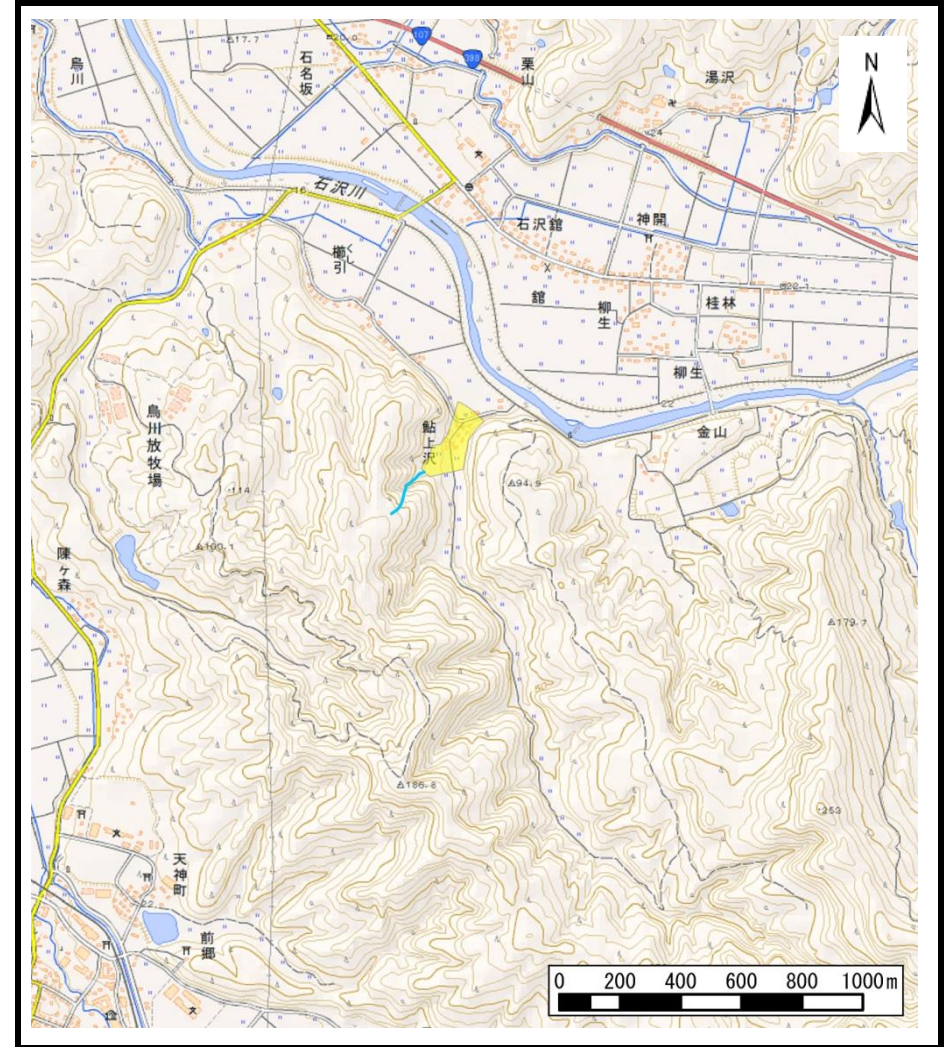


土砂災害警戒区域等の指定の公示に係る図書（その1）



(1/200,000)



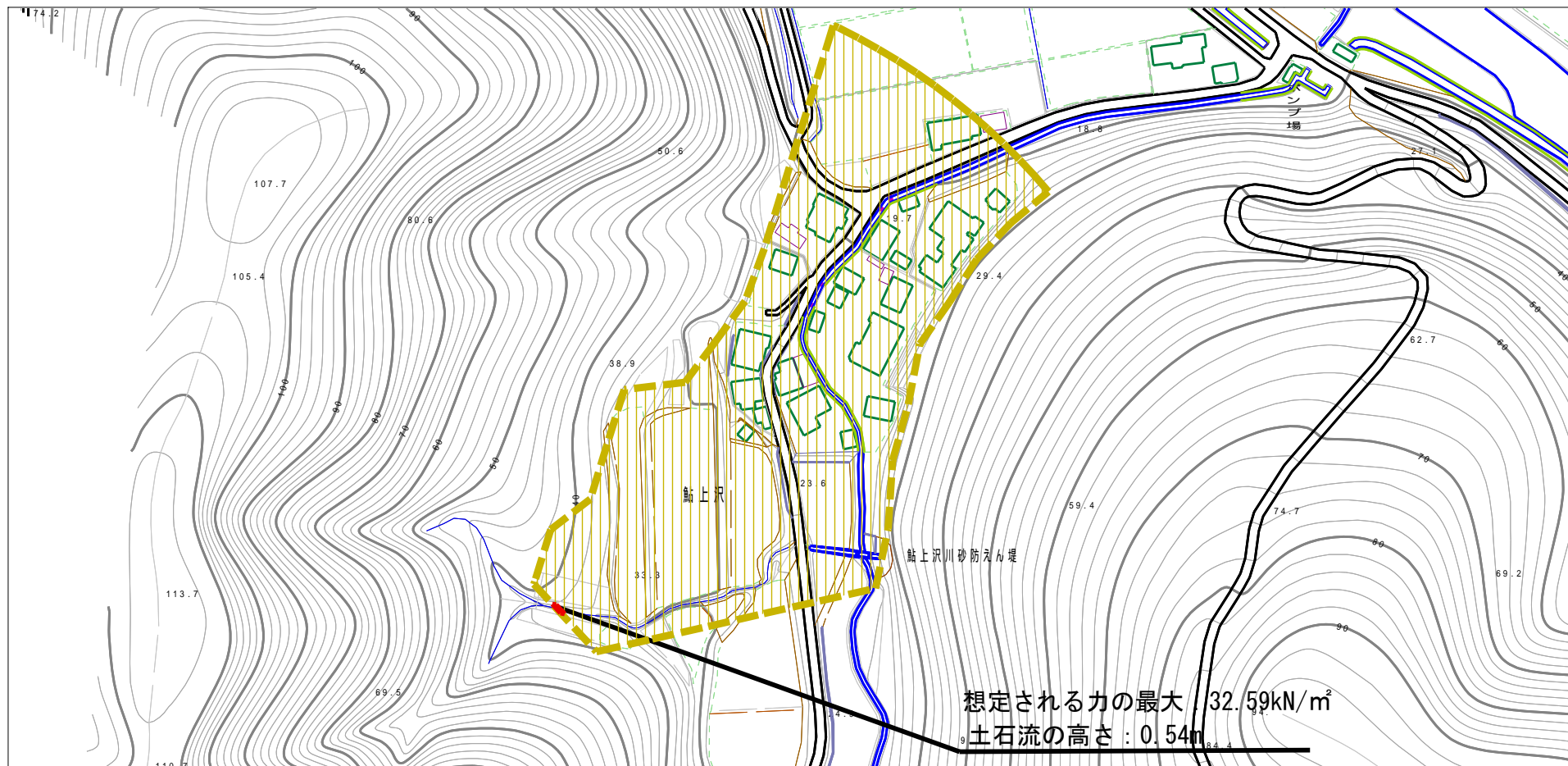
(1/25,000)

様式-1 (土)
土砂災害警戒区域・土砂災害特別警戒区域 位置図

自然現象の種類	土石流
溪流番号	I-1384 (205-I-004)
溪流名	鮎上沢
所在地	秋田県由利本荘市館字鮎上沢、鮎上表、東鮎上及び中鮎上

この地図は、国土地理院長の承認を得て、同院発行の電子地形図25000及び電子地形図20万を複製したものである。（承認番号 平28情複、第200号）

土砂災害警戒区域等の指定の公示に係る図書（その2）



様式-2 (土)

土砂災害警戒区域・土砂災害特別警戒区域区域図

土砂災害防止法施行令第二条の基準に該当する区域

土砂災害防止法施行令第三条の基準に該当する区域

土石流の高さが1mを超える場合、土石等の移動による力が50kN/m²を超える区域

土石流の高さが1mを超える場合、土石等の移動による力が50kN/m²を超えない区域

その他の区域



縮尺
1:2,500

自然現象の種類

告示番号

告示年月日

土石流

第84号

平成29年2月21日

溪流番号

溪流名

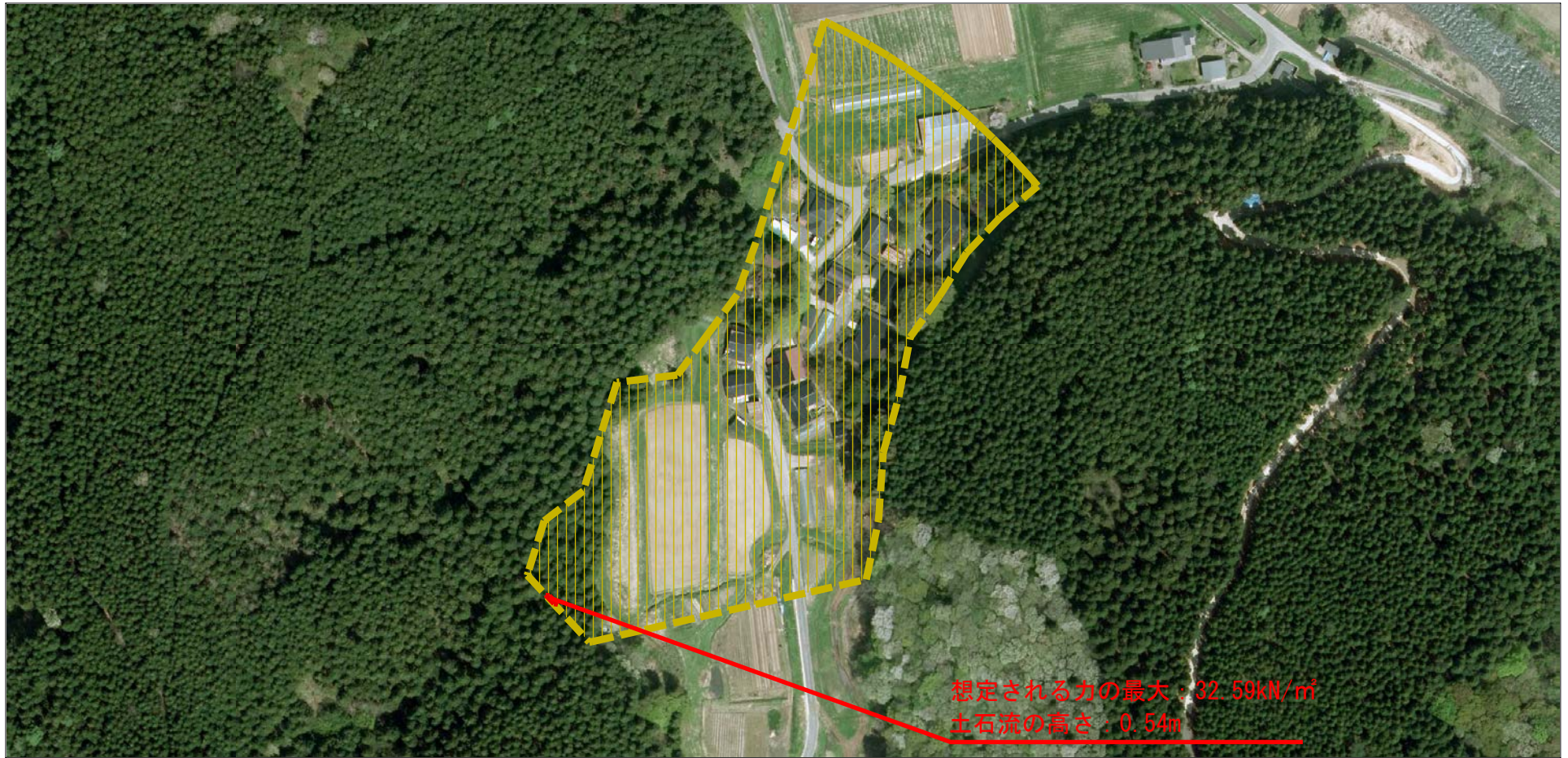
所在地

I-1384 (205-I-004)

鮎上沢

秋田県由利本荘市館字鮎上沢、鮎上表、東鮎上及び中鮎上

参考資料 (その3)



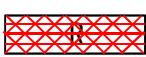

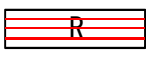
参考資料

土砂災害防止法施行令第三 条の基準に該当する区域	土砂災害防止法施行令第二 条の基準に該当する区域		N 縮尺 1:2,500	自然現象 の種類	土石流	溪流番号	I-1384 (205-I-004)
	土石流の高さが1mを超える場合、土石等 の移動による力が50kN/m ² を超える区域			告示番号	第84号	溪流名	鮎上沢
	土石流の高さが1mを超える場合、土石等 の移動による力が50kN/m ² を超えない区域			告示年月日	平成29年2月21日	所在地	秋田県由利本荘市館字鮎上 沢、鮎上表、東鮎上及び中鮎上
	その他の区域						

横断測線の区間	土石流の力 (kN/m ²)	土石流の高さ (m)	区分
0~1	32.59	0.54	R
1~2	13.99	0.31	Y
2~3	13.45	0.31	Y
3~4	12.68	0.32	Y
4~5	5.04	0.20	Y
5~6	4.53	0.23	Y
6~7	3.58	0.23	Y
7~8	3.11	0.22	Y
8~9	2.05	0.22	Y
9~10	1.78	0.22	Y
10~11	1.18	0.24	Y
11~12	1.26	0.23	Y
12~13	1.00	0.25	Y
13~14	0.77	0.27	Y

横断測線の区間	土石流の力 (kN/m ²)	土石流の高さ (m)	区分

凡例

区域種別		区分
土砂災害防止法施行令第二条の基準に該当する区域 (土砂災害防止法施行第三条の基準に該当する区域を除く)		Y
土砂災害防止法施行令第二条・第三条の基準に該当する区域	土石流の高さが1mを超える場合、土石等の移動による力が50kN/m ² を超える区域	 R
	土石流の高さが1mを超える場合、土石等の移動による力が50kN/m ² を超えない区域	 R
	その他の区域	 R

※Rのみ、各区分における土石流の力(kN/m²)及び土石流の高さ(m)の最大値を赤く図示している