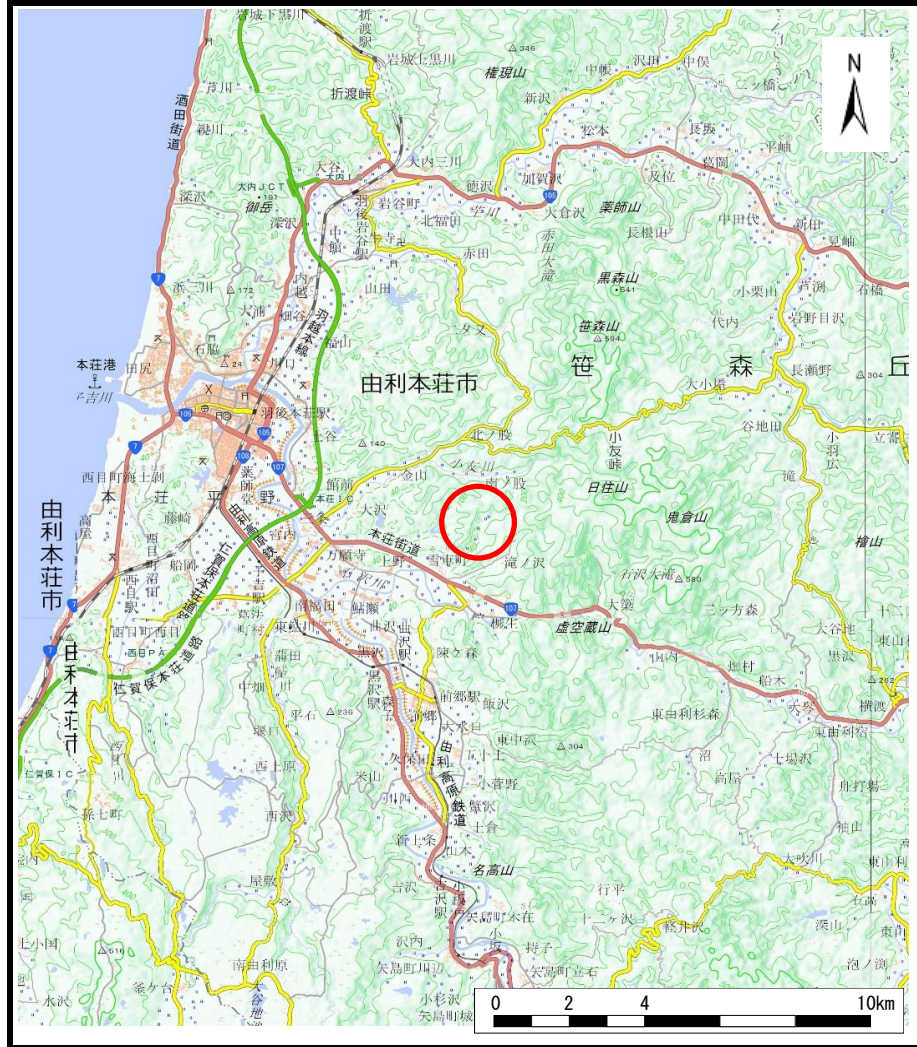
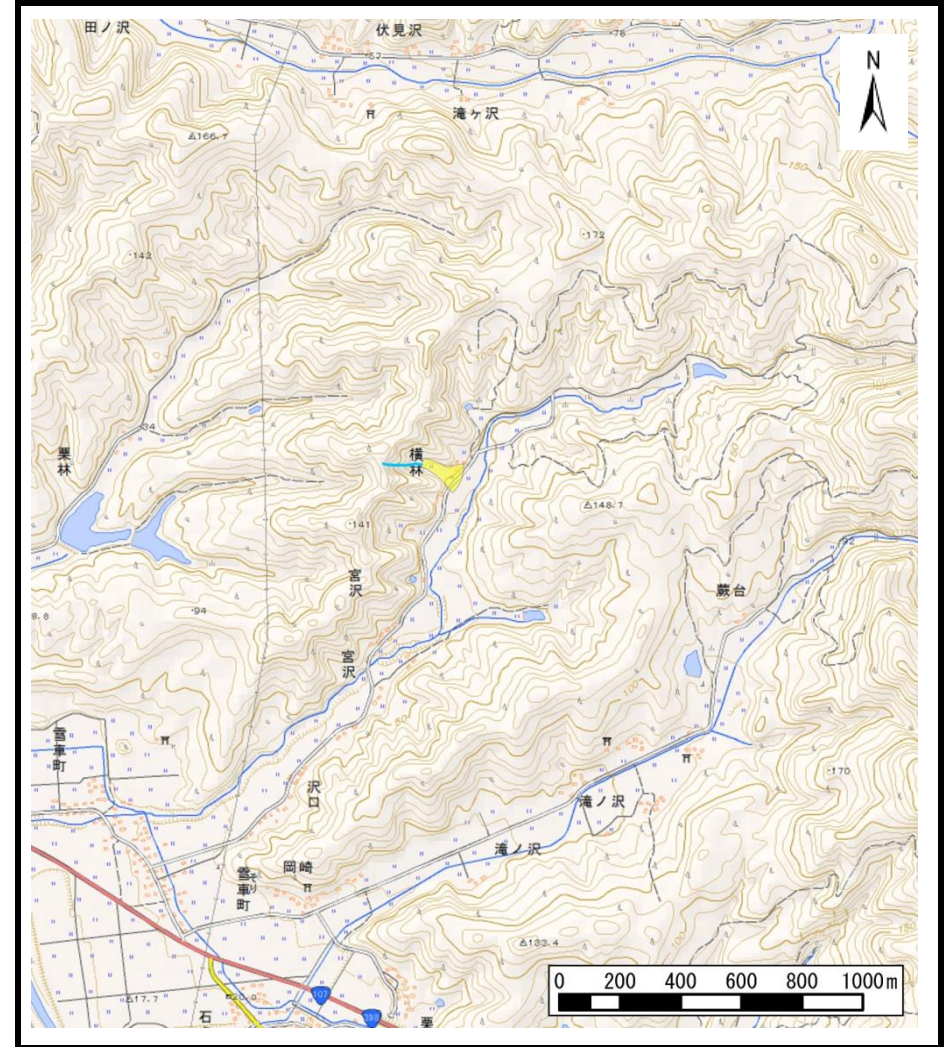


土砂災害警戒区域等の指定の公示に係る図書（その1）



(1/200,000)



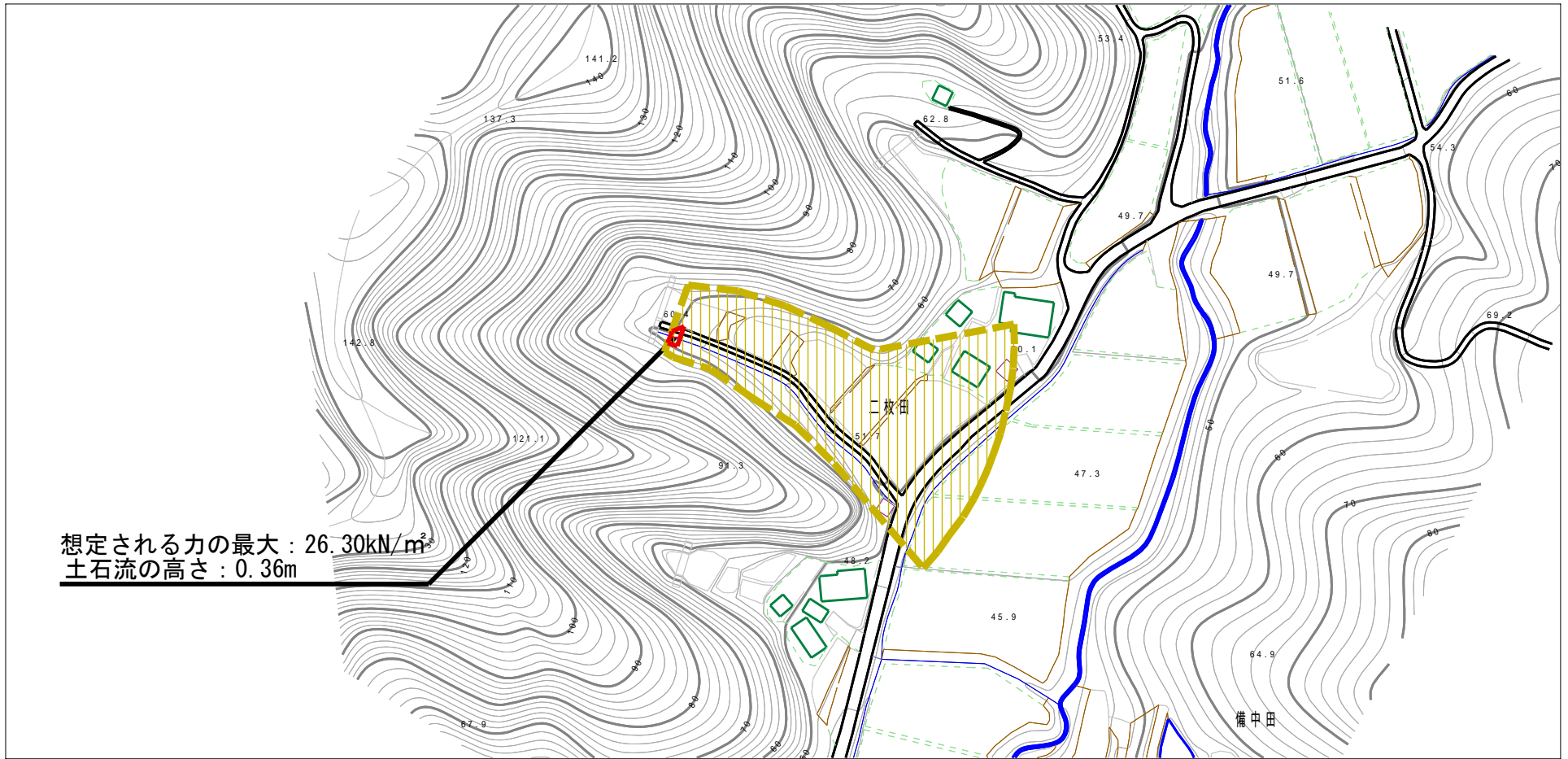
(1/25,000)

様式-1 (土)
土砂災害警戒区域・土砂災害特別警戒区域 位置図

自然現象の種類	土石流
溪流番号	Ⅱ-1510 (205-Ⅱ-013)
溪流名	横林沢2
所在地	秋田県由利本荘市宮沢字二枚田及び同市万願寺字丸森

この地図は、国土地理院長の承認を得て、同院発行の電子地形図25000及び電子地形図20万を複製したものである。（承認番号 平28情複、第200号）

土砂災害警戒区域等の指定の公示に係る図書（その2）



0 1 × 100m

様式-2 (土)

土砂災害警戒区域・土砂災害特別警戒区域区域図

土砂災害防止法施行令第二条の基準に該当する区域

土砂災害防止法施行令第三条の基準に該当する区域

土石流の高さが1mを超える場合、土石等の移動による力が50kN/m²を超える区域

土石流の高さが1mを超える場合、土石等の移動による力が50kN/m²を超えない区域

その他の区域



縮尺
1:2,500

自然現象の種類

告示番号

告示年月日

土石流

第84号

平成29年2月21日

溪流番号

溪流名

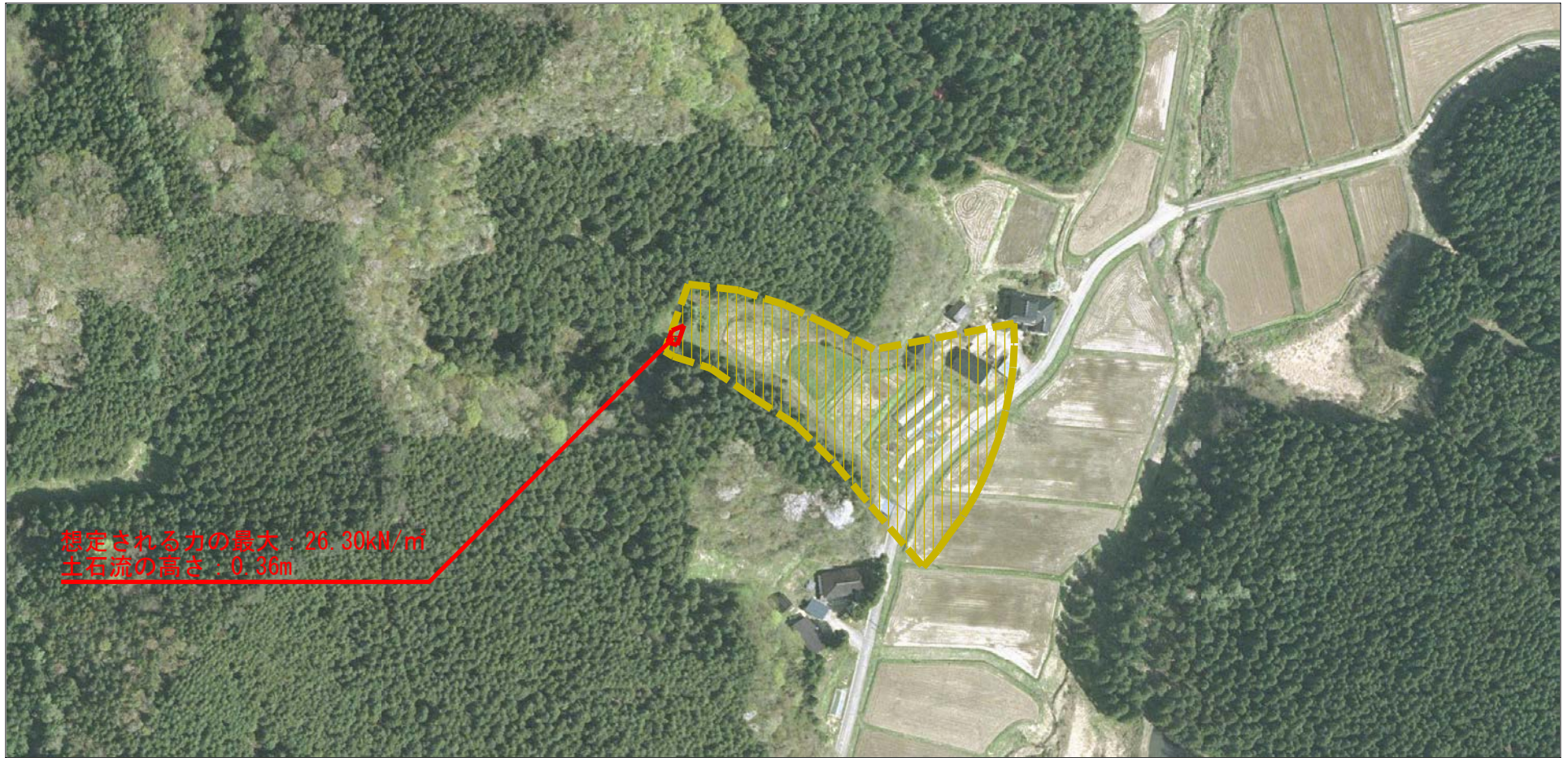
所在地

II-1510 (205-II-013)

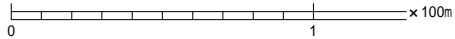
横林沢2





秋田県由利本荘市宮沢字二枚田及び同市万願寺字丸森

参考資料 (その3)



想定される力の最大: 26.30kN/m²
土石流の高さ: 0.36m

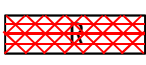
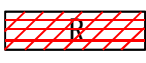
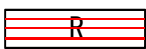


参考資料	土石災害防止法施行令第二条の基準に該当する区域			N 縮尺 1:2,500	自然現象の種類	土石流	溪流番号	II-1510 (205-II-013)
	土石災害防止法施行令第三条の基準に該当する区域	土石流の高さが1mを超える場合、土石等の移動による力が50kN/m ² を超える区域			告示番号	第84号	溪流名	横林沢2
		土石流の高さが1mを超える場合、土石等の移動による力が50kN/m ² を超えない区域		告示年月日	平成29年2月21日	所在地	秋田県由利本荘市宮沢字二枚田及び同市万願寺字丸森	
		その他の区域						

横断測線の区間	土石流の力 (kN/m ²)	土石流の高さ (m)	区分
0~1	26.30	0.36	R
1~2	16.42	0.28	Y
2~3	14.91	0.30	Y
3~4	13.49	0.31	Y
4~5	5.03	0.20	Y
5~6	1.35	0.13	Y
6~7	0.89	0.13	Y
7~8	0.78	0.13	Y
8~9	0.66	0.13	Y

横断測線の区間	土石流の力 (kN/m ²)	土石流の高さ (m)	区分

凡例

区域種別		区分
土砂災害防止法施行令第二条の基準に該当する区域 (土砂災害防止法施行第三条の基準に該当する区域を除く)		Y
土砂災害防止法施行令第二条・第三条の基準に該当する区域	土石流の高さが1m超える場合、土石等の移動による力が50kN/m ² を超える区域	
	土石流の高さが1m超える場合、土石等の移動による力が50kN/m ² を超えない区域	
	その他の区域	

※Rのみ、各区分における土石流の力 (kN/m²) 及び土石流の高さ (m) の最大値を赤く図示している