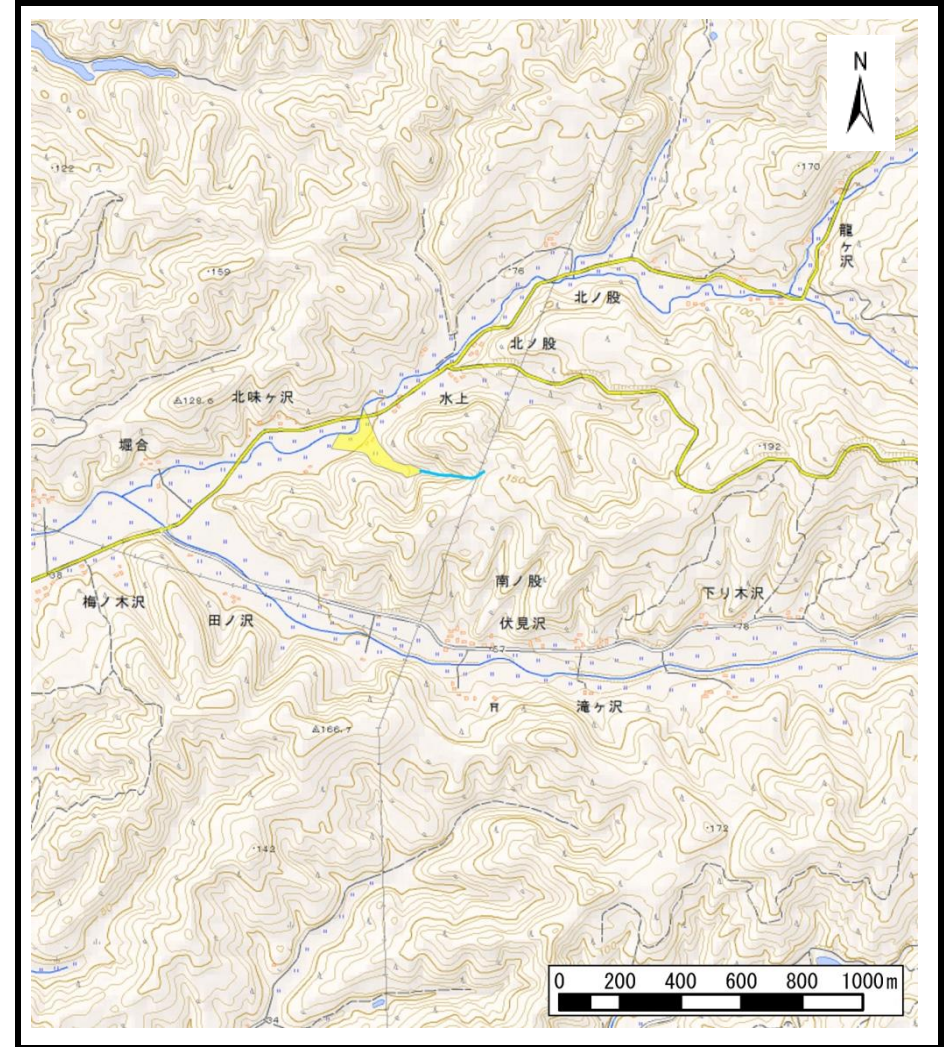


土砂災害警戒区域等の指定の公示に係る図書（その1）



(1/200,000)



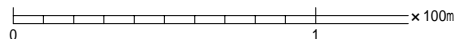
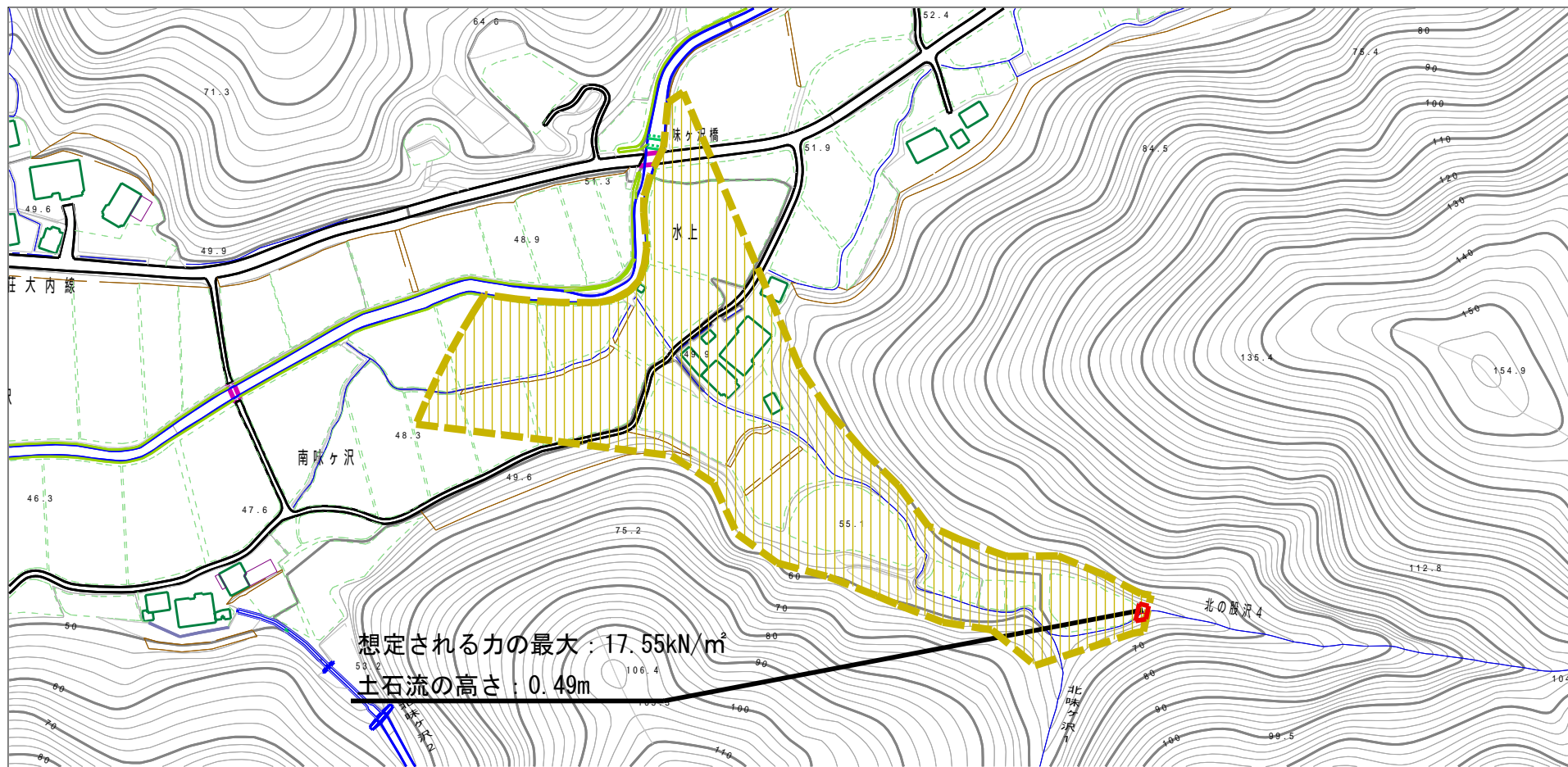
(1/25,000)

様式-1 (土)
土砂災害警戒区域・土砂災害特別警戒区域 位置図

自然現象の種類	土石流
溪流番号	Ⅱ-1524 (205-Ⅱ-027)
溪流名	北の股沢4
所在地	秋田県由利本荘市北ノ股字水上及び南味ヶ沢並びに同市南ノ股字大熊ヶ沢及び幌ヶ台

この地図は、国土地理院長の承認を得て、同院発行の電子地形図25000及び電子地形図20万を複製したものである。（承認番号 平28情複、第200号）

土砂災害警戒区域等の指定の公示に係る図書（その2）



様式-2 (土)

土砂災害警戒区域・土砂災害特別警戒区域区域図

土砂災害防止法施行令第二条の基準に該当する区域

土砂災害防止法施行令第三条の基準に該当する区域

土石流の高さが1mを超える場合、土石等の移動による力が50kN/m²を超える区域

土石流の高さが1mを超える場合、土石等の移動による力が50kN/m²を超えない区域

その他の区域



縮尺
1:2,500

自然現象の種類

告示番号

告示年月日

土石流

第84号

平成29年2月21日

溪流番号

溪流名

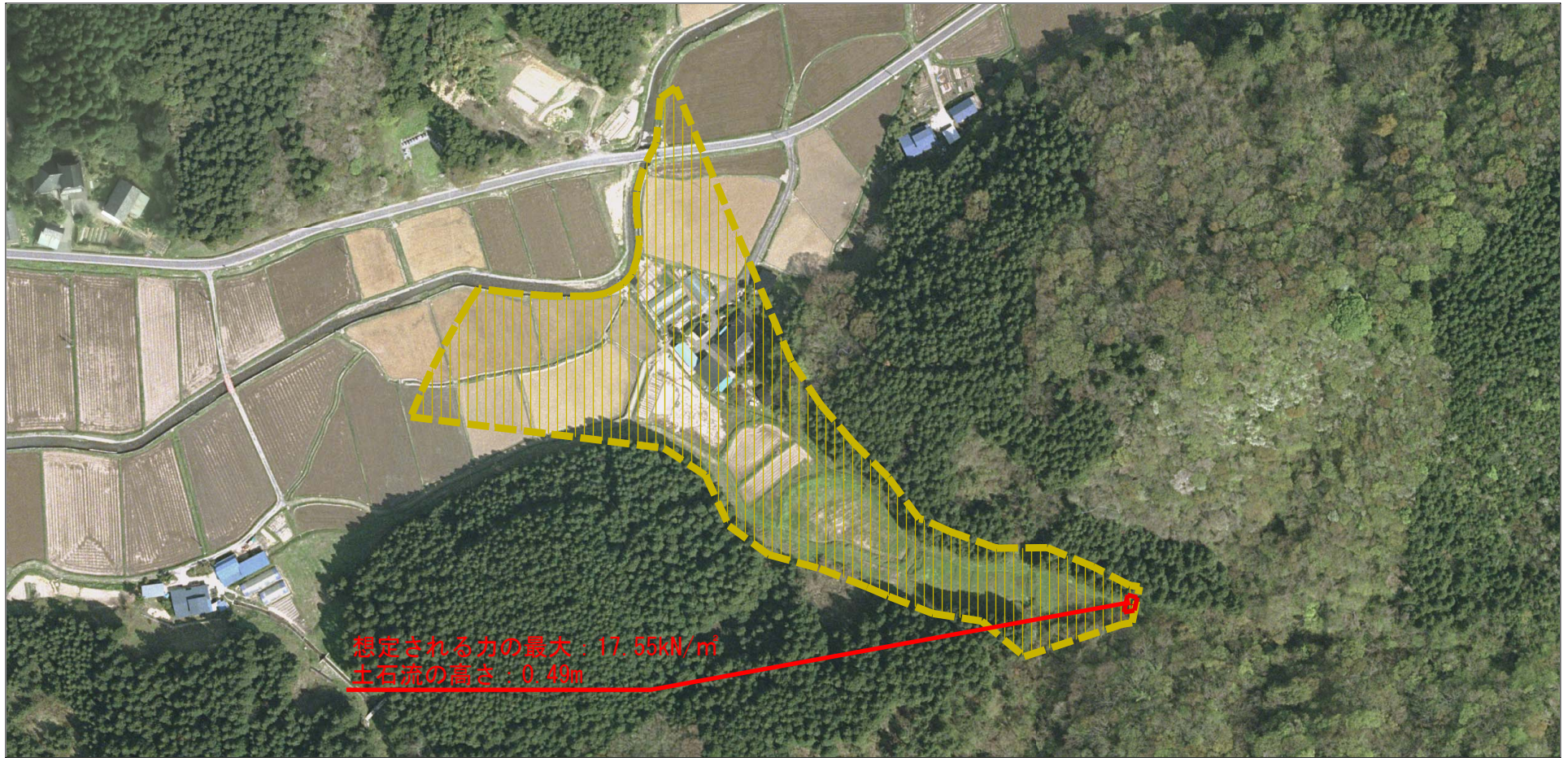
所在地

II-1524 (205-II-027)

北の股沢4

秋田県由利本荘市北ノ股水上及び南味ヶ沢並びに同市南ノ股字大熊ヶ沢及び観ヶ台

参考資料 (その3)



0 1 × 100m

参考資料

土砂災害防止法施行令第二條の基準に該当する区域		N 縮尺 1:2,500	自然現象の種類	土石流	溪流番号	II-1524 (205-II-027)	
			告示番号	第84号	溪流名	北の股沢4	
			告示年月日	平成29年2月21日	所在地	秋田県由利本荘市北ノ股字水上及び南味ヶ沢並びに同市南ノ股字大熊ヶ沢及び幌ヶ台	
土砂災害防止法施行令第三條の基準に該当する区域							
その他の区域							

