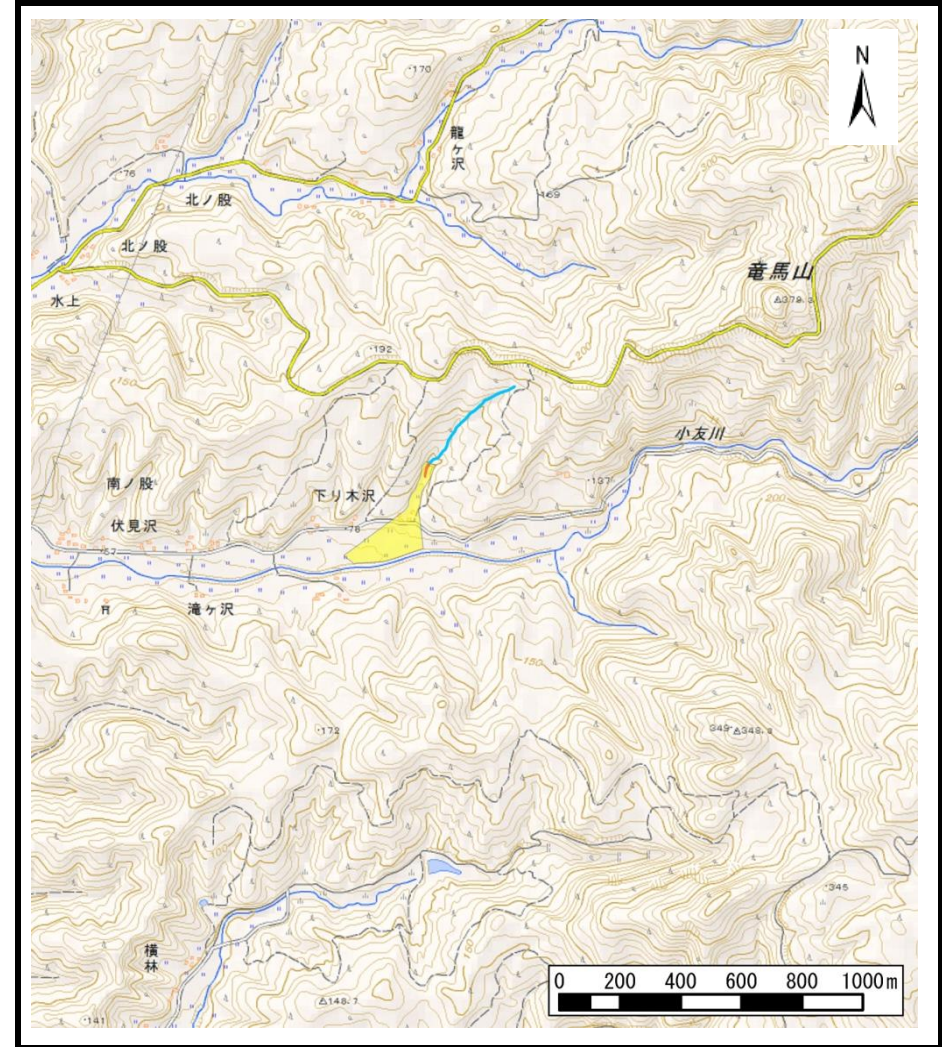


土砂災害警戒区域等の指定の公示に係る図書（その1）



(1/200,000)



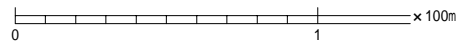
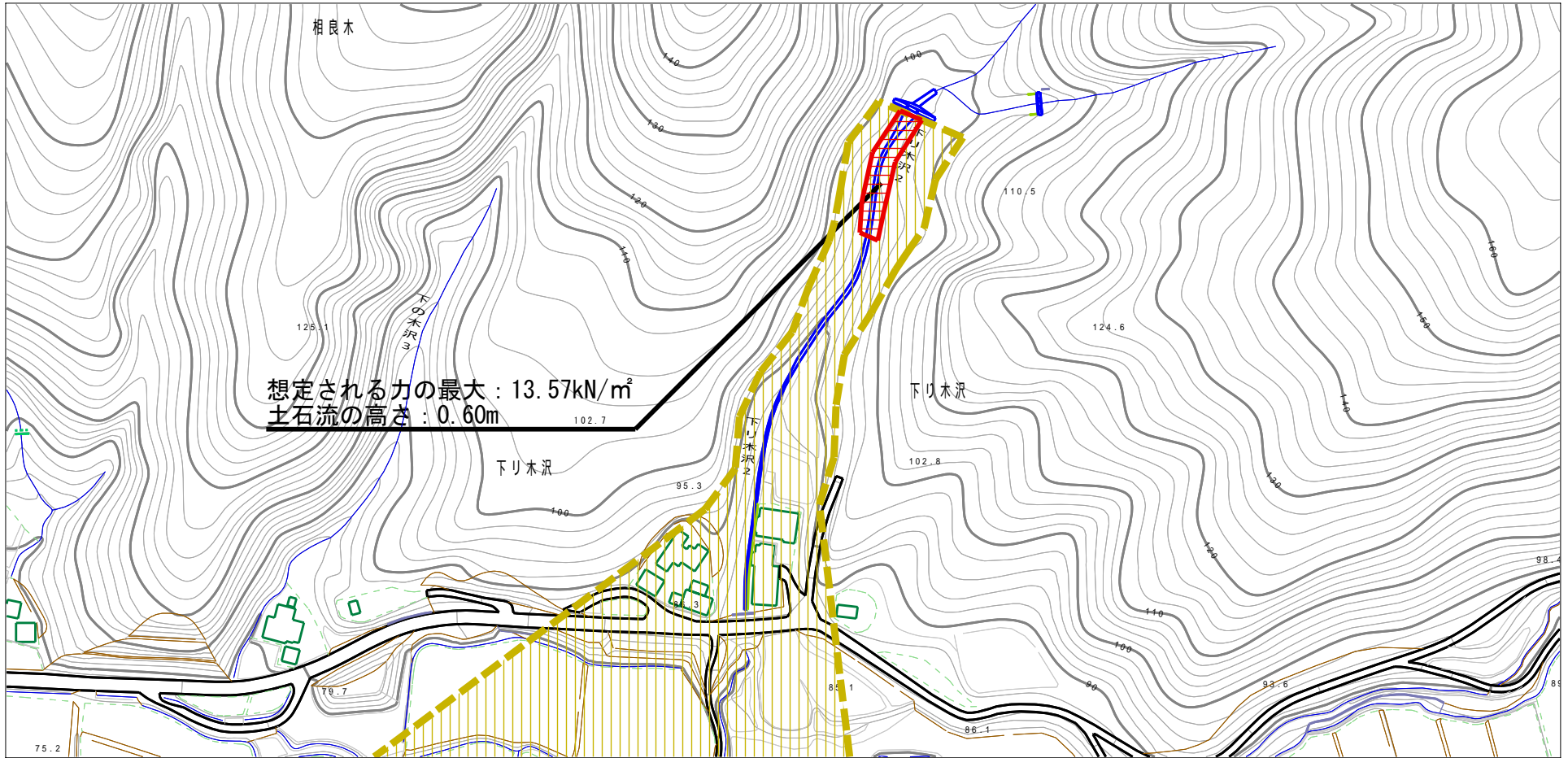
(1/25,000)

様式-1 (土)
土砂災害警戒区域・土砂災害特別警戒区域 位置図

自然現象の種類	土石流
溪流番号	Ⅱ-1530 (205-Ⅱ-033)
溪流名	下り木沢2
所在地	秋田県由利本荘市南ノ股字切掛沢、下り木沢及び相良木並びに同市万願寺字高森

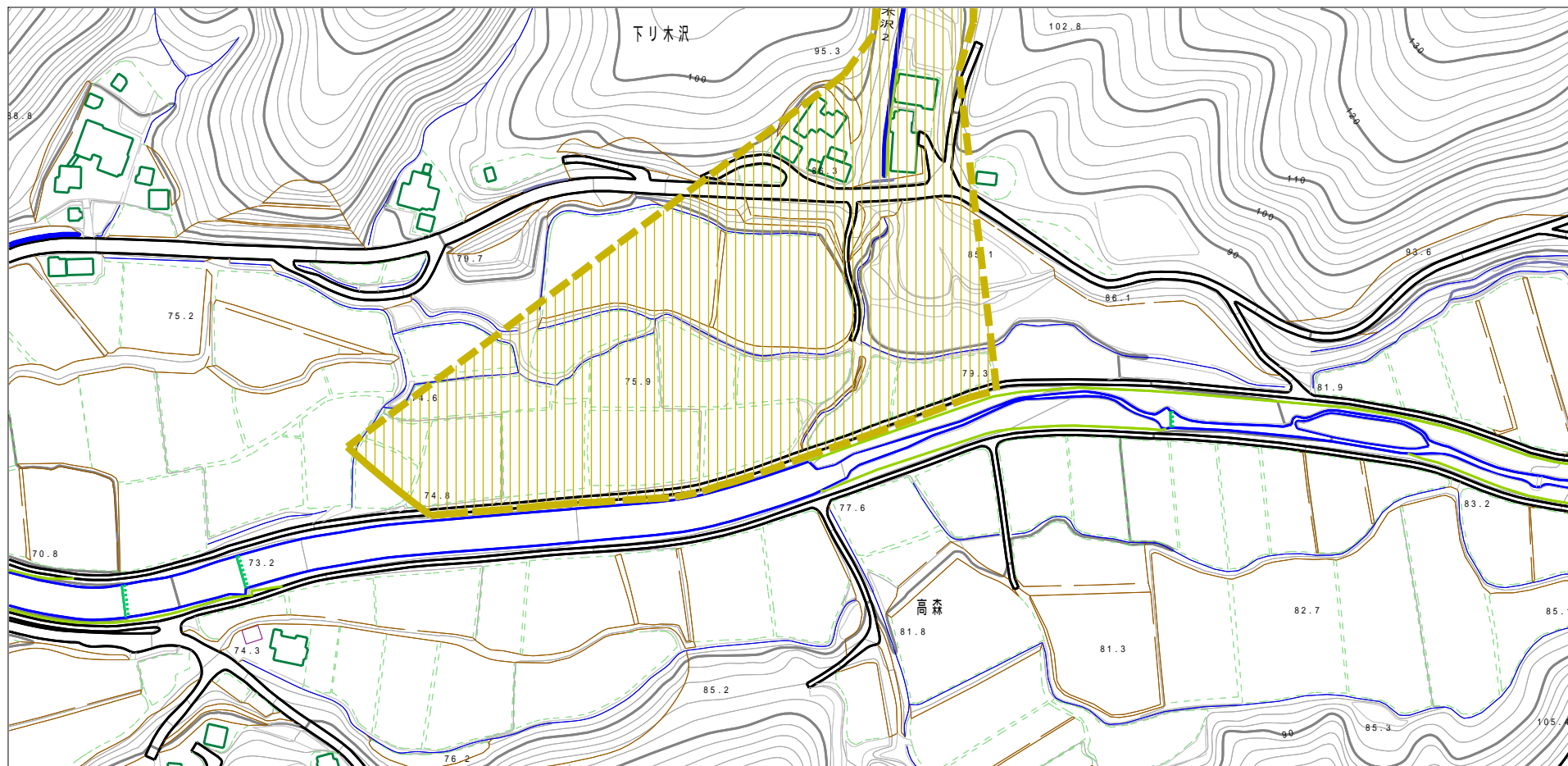
この地図は、国土地理院長の承認を得て、同院発行の電子地形図25000及び電子地形図20万を複製したものである。（承認番号 平28情複、第200号）

土砂災害警戒区域等の指定の公示に係る図書（その2）



様式-2 (土) 土砂災害警戒区域・土砂災害特別警戒区域区域図	土砂災害防止法施行令第二条の基準に該当する区域		N 縮尺 1:2,500	自然現象の種類	土石流	溪流番号	II-1530 (205-II-033)
	土砂災害防止法施行令第三条の基準に該当する区域			告示番号	第84号	溪流名	下り木沢2
	その他の区域			告示年月日	平成29年2月21日	所在地	秋田県由利本荘市南ノ股字切掛沢、下り木沢及び相良木並びに同市万願寺字高森

土砂災害警戒区域等の指定の公示に係る図書（その2）



0 1 × 100m

様式-2 (土)

土砂災害警戒区域・土砂災害特別警戒区域区域図

土砂災害防止法施行令第二条の基準に該当する区域

土砂災害防止法施行令第三条の基準に該当する区域

土石流の高さが1mを超える場合、土石等の移動による力が50kN/m²を超える区域

土石流の高さが1mを超える場合、土石等の移動による力が50kN/m²を超えない区域

その他の区域



縮尺
1:2,500

自然現象の種類

告示番号

告示年月日

土石流

第84号

平成29年2月21日

溪流番号

溪流名

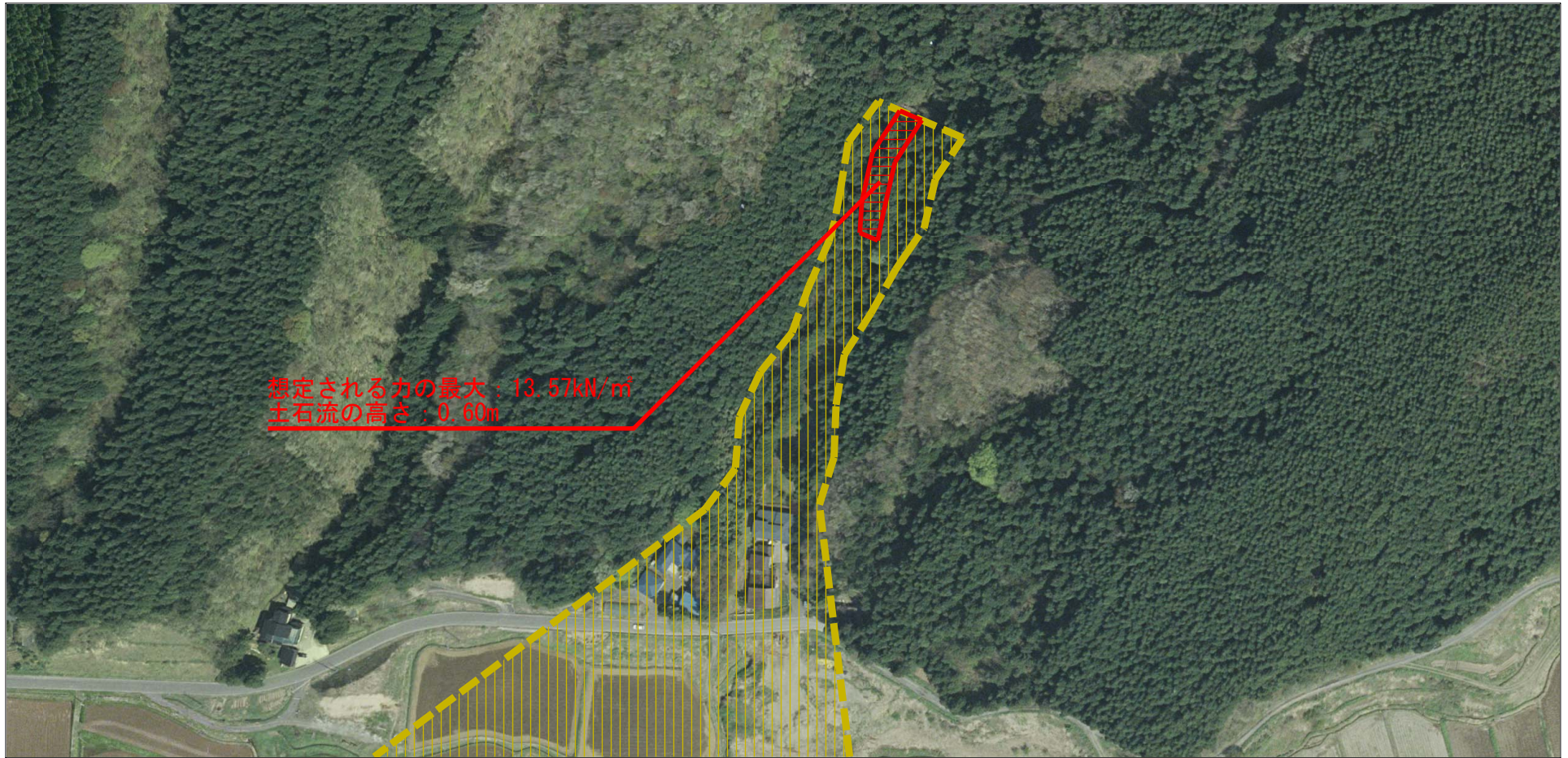
所在地

II-1530 (205-II-033)






下り木沢2

秋田県由利本荘市南ノ股字切掛沢、下り木沢及び相良木並びに同市万願寺字高森

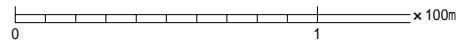
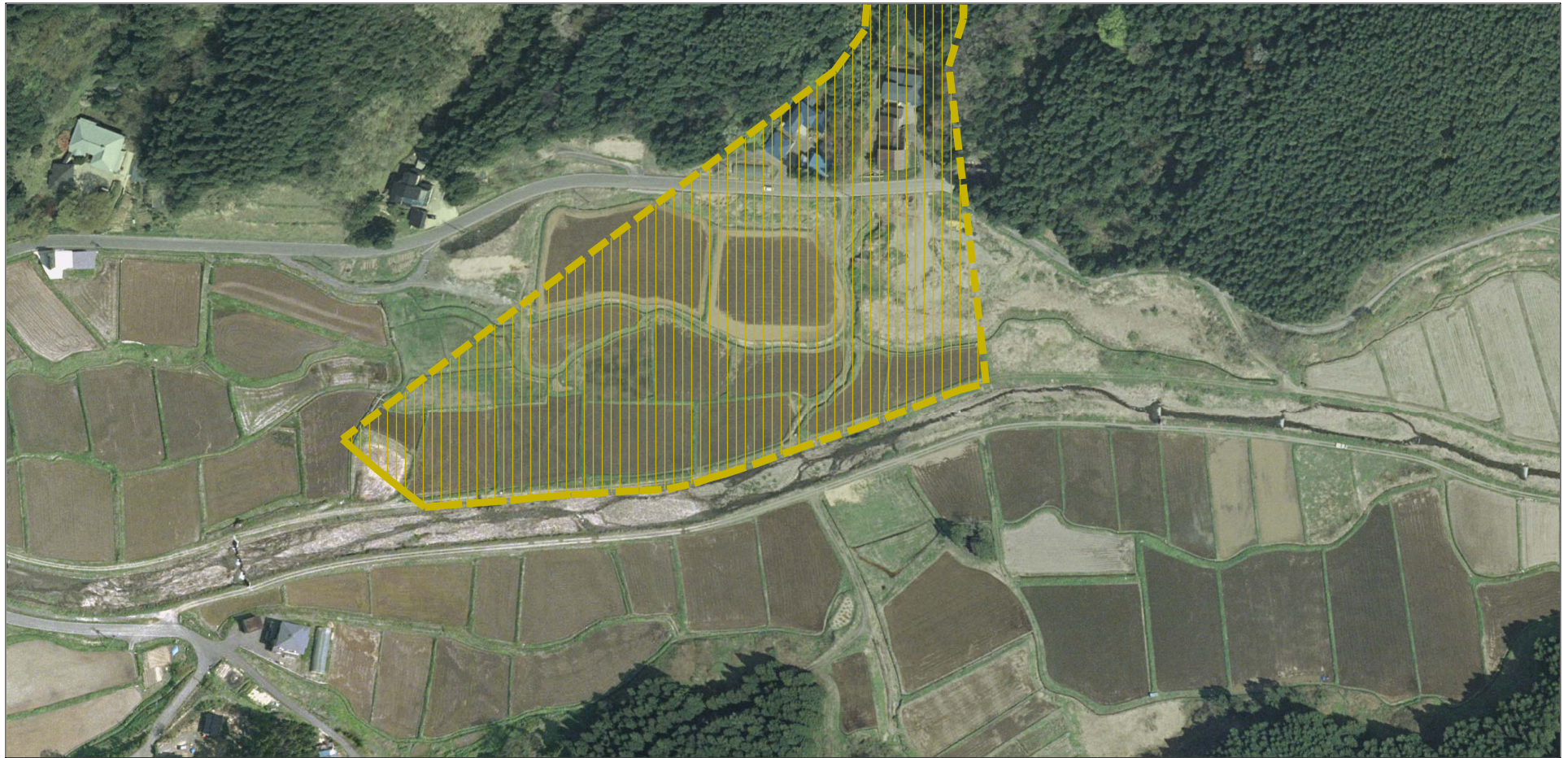
参考資料 (その3)








0 1 x 100m

参考資料	土砂災害防止法施行令第二条の基準に該当する区域		  縮尺 1:2,500	自然現象の種類	土石流	溪流番号	II-1530 (205-II-033)
	土砂災害防止法施行令第三条の基準に該当する区域			告示番号	第84号	溪流名	下り木沢2
	土石流の高さが1mを超える場合、土石等の移動による力が50kN/m ² を超える区域		  	告示年月日	平成29年2月21日	所在地	秋田県由利本荘市南ノ股字切掛沢、下り木沢及び相良木並びに同市万願寺字高森
	土石流の高さが1mを超える場合、土石等の移動による力が50kN/m ² を超えない区域						
その他の区域							

参考資料 (その3)



参考資料

土砂災害防止法施行令第二條の基準に該当する区域		 縮尺 1:2,500	自然現象の種類	土石流	溪流番号	II-1530 (205-II-033)
			告示番号	第84号	溪流名	下り木沢2
			告示年月日	平成29年2月21日	所在地	秋田県由利本荘市南ノ股字切掛沢、下り木沢及び相良木並びに同市万願寺字高森
土砂災害防止法施行令第三條の基準に該当する区域						
その他の区域	