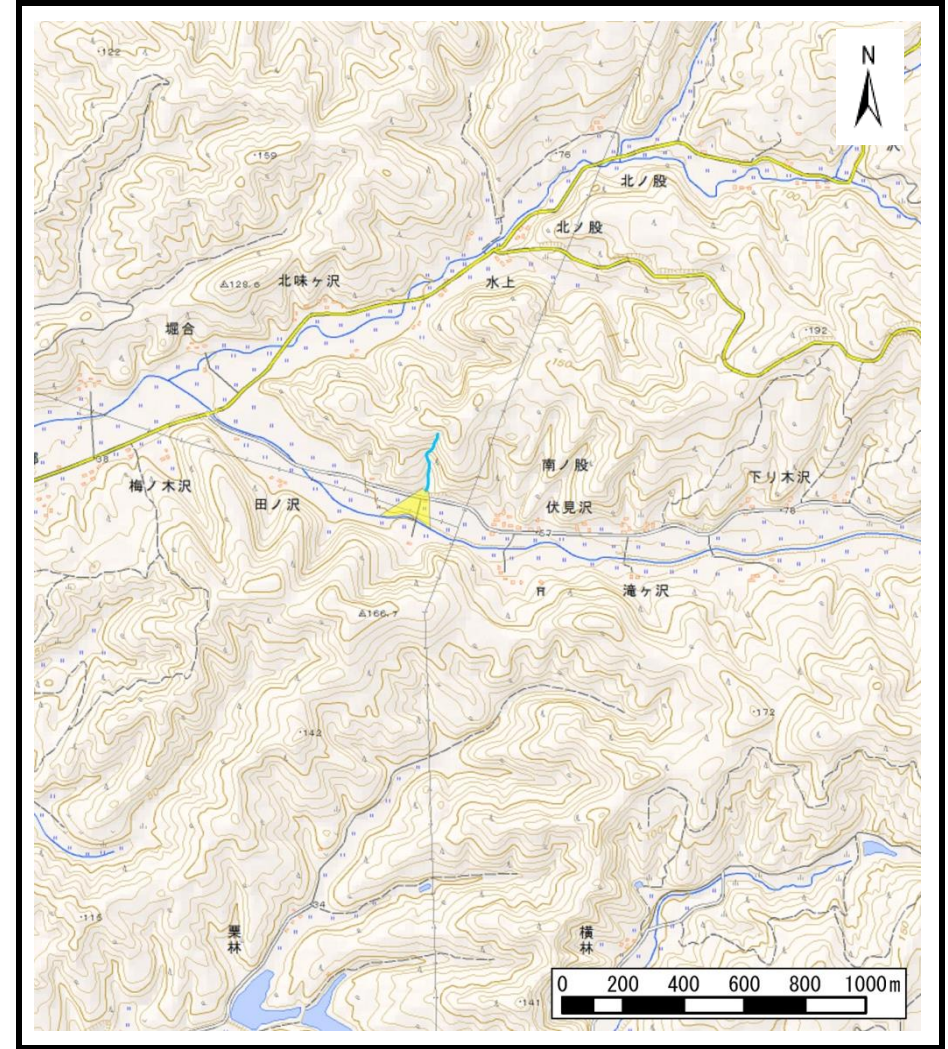


土砂災害警戒区域等の指定の公示に係る図書（その1）



(1/200,000)



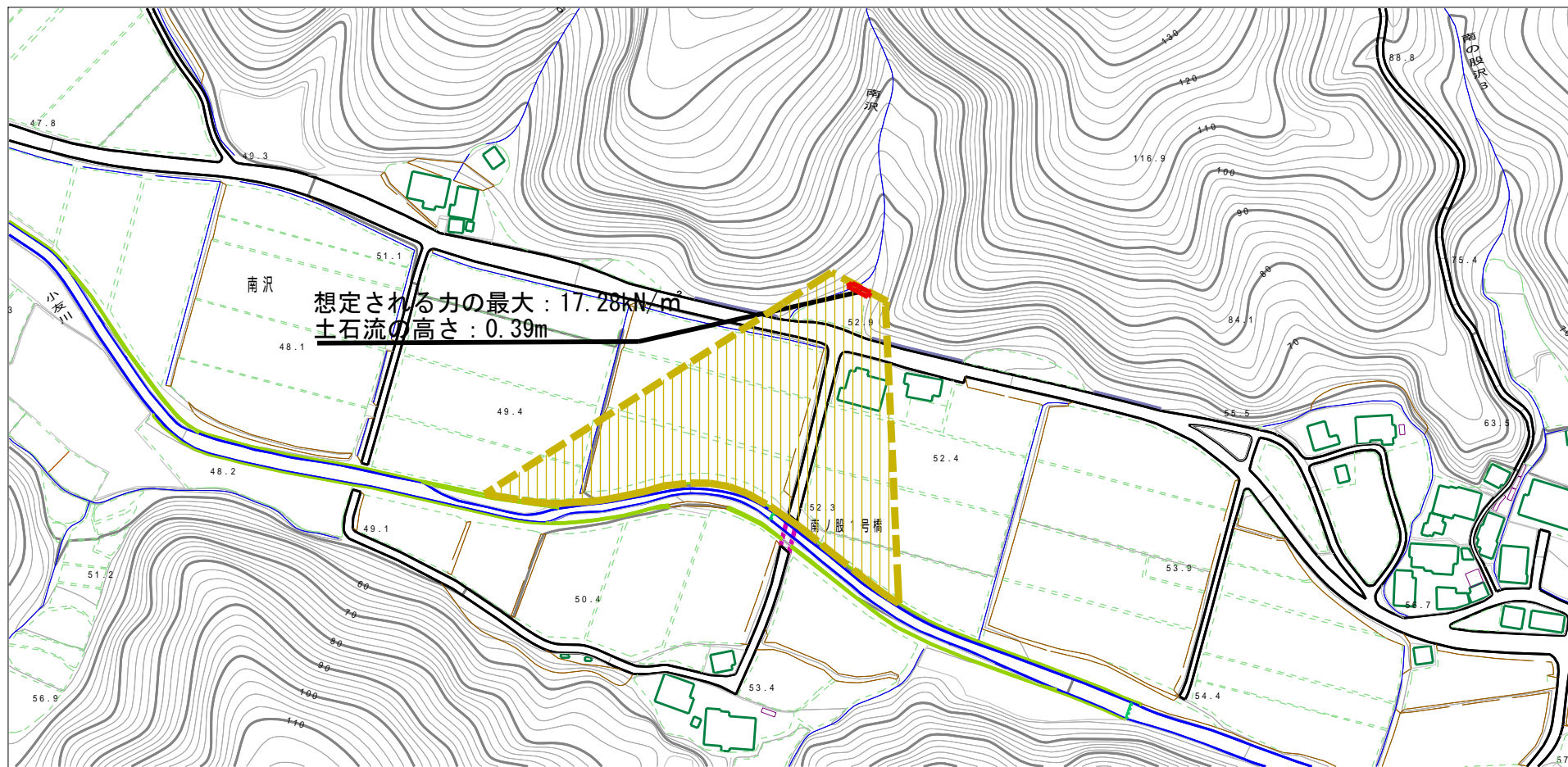
(1/25,000)

様式-1 (土)
土砂災害警戒区域・土砂災害特別警戒区域 位置図


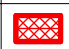


| | |
|---------|---------------------|
| 自然現象の種類 | 土石流 |
| 溪流番号 | Ⅱ-1540 (205-Ⅱ-043) |
| 溪流名 | 南沢 |
| 所在地 | 秋田県由利本荘市南ノ股字南沢及び幌ヶ台 |

この地図は、国土地理院長の承認を得て、同院発行の電子地形図25000及び電子地形図20万を複製したものである。（承認番号 平28情複、第200号）

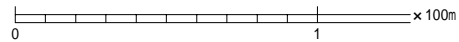
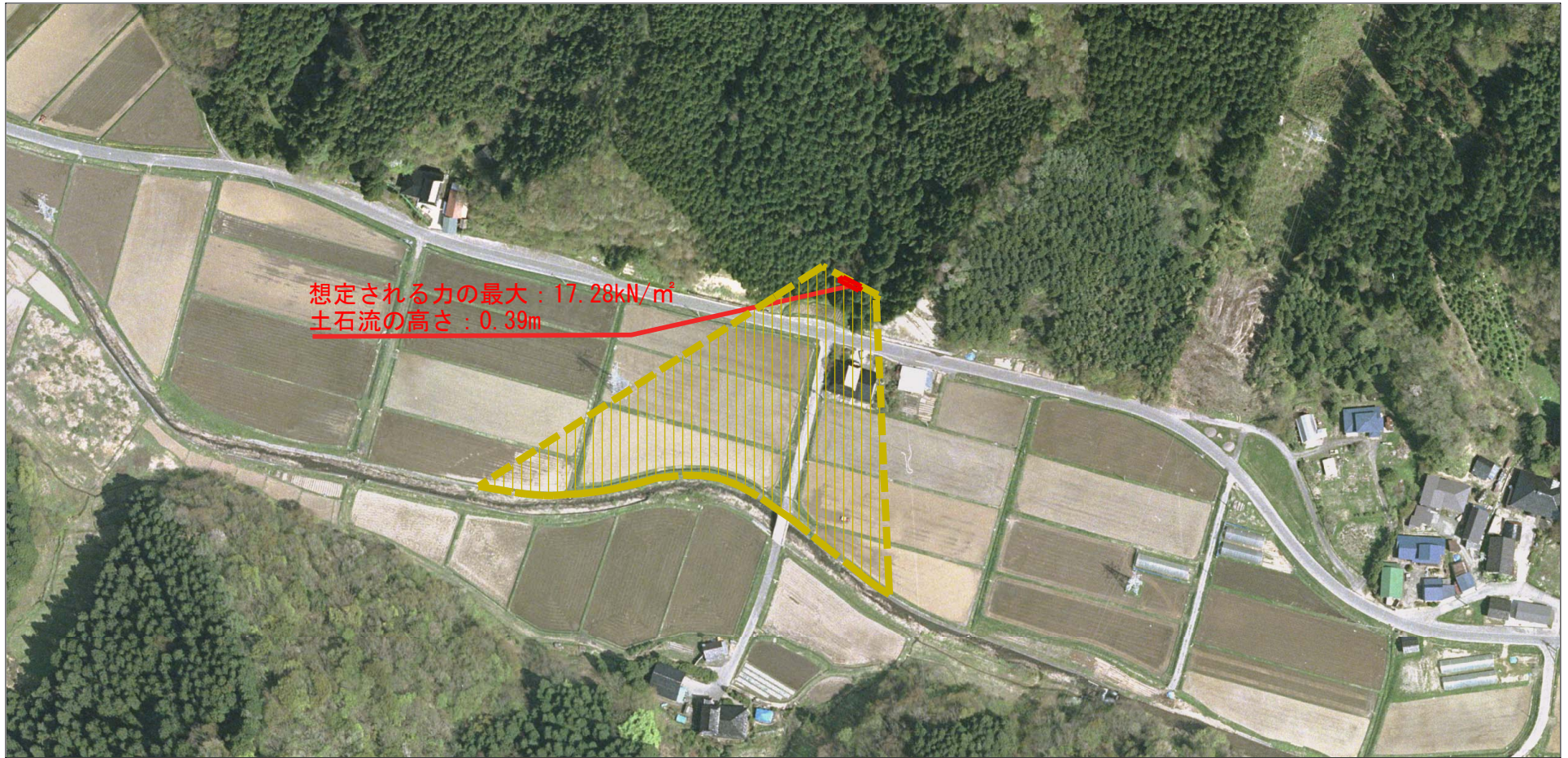
土砂災害警戒区域等の指定の公示に係る図書（その2）



0 1 × 100m

| | | | | | | | |
|---|-------------------------|--|--|---|------------|------|-------------------------|
| 様式-2 (土) 土砂災害警戒区域・土砂災害特別警戒区域区域図 | 土砂災害防止法施行令第二条の基準に該当する区域 | |  縮尺 1:2,500 | 自然現象の種類 | 土石流 | 溪流番号 | II-1540 (205-II-043) |
| | 土砂災害防止法施行令第三条の基準に該当する区域 | 土石流の高さが1mを超える場合、土石等の移動による力が50kN/m ² を超える区域 | |  | 告示番号 | 第84号 | 溪流名 |
| | | 土石流の高さが1mを超える場合、土石等の移動による力が50kN/m ² を超えない区域 |  | 告示年月日 | 平成29年2月21日 | 所在地 | 秋田県由利本荘市南ノ股 字南沢及び幌ヶ台 |
| | | その他の区域 |  | | | | |

参考資料 (その3)



| | | | | | | | | |
|------|-------------------------|--|--|--------------------|---------|------------|------|-------------------------|
| 参考資料 | 土砂災害防止法施行令第二條の基準に該当する区域 | | | N 縮尺 1:2,500 | 自然現象の種類 | 土石流 | 溪流番号 | II-1540 (205-II-043) |
| | 土砂災害防止法施行令第三條の基準に該当する区域 | 土石流の高さが1mを超える場合、土石等の移動による力が50kN/m ² を超える区域 | | | 告示番号 | 第84号 | 溪流名 | 南沢 |
| | | 土石流の高さが1mを超える場合、土石等の移動による力が50kN/m ² を超えない区域 | | | 告示年月日 | 平成29年2月21日 | 所在地 | 秋田県由利本荘市南ノ股 字南沢及び幌ヶ台 |
| | | その他の区域 | | | | | | |

