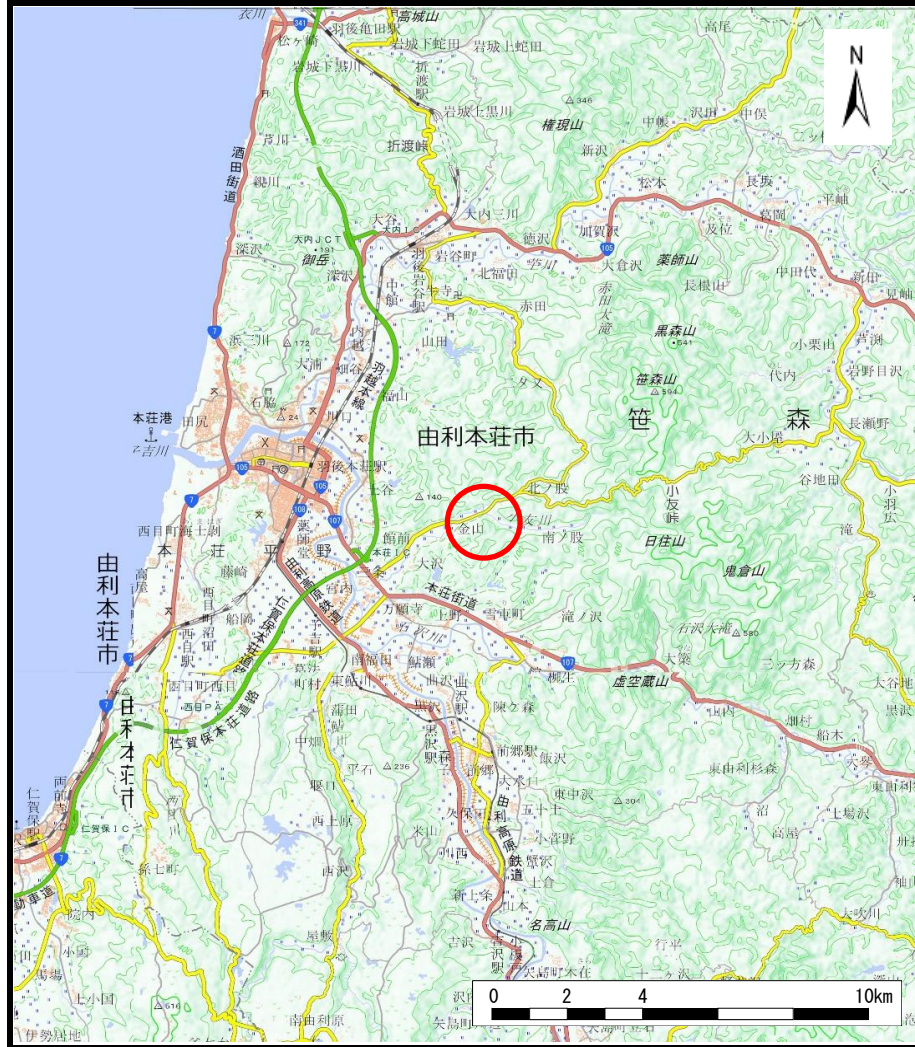
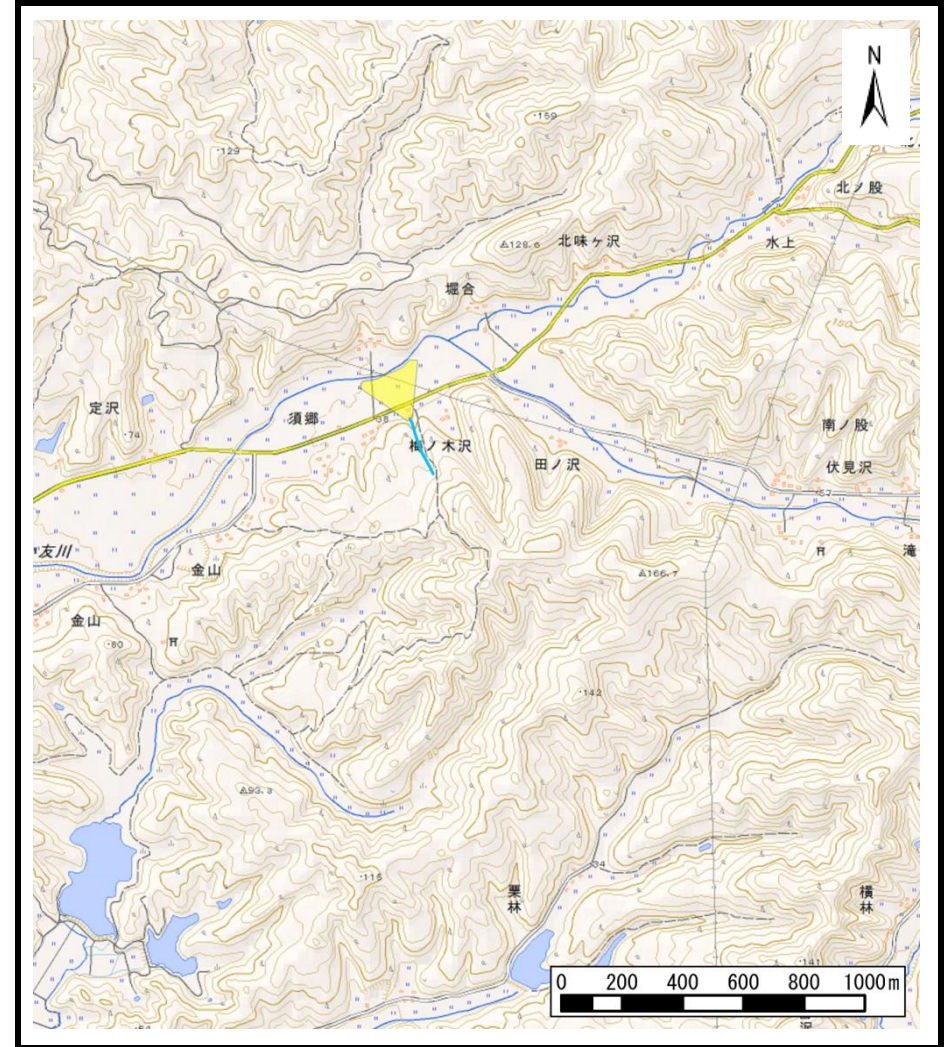


土砂災害警戒区域等の指定の公示に係る図書（その1）



(1/200,000)



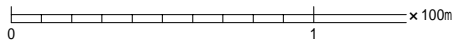
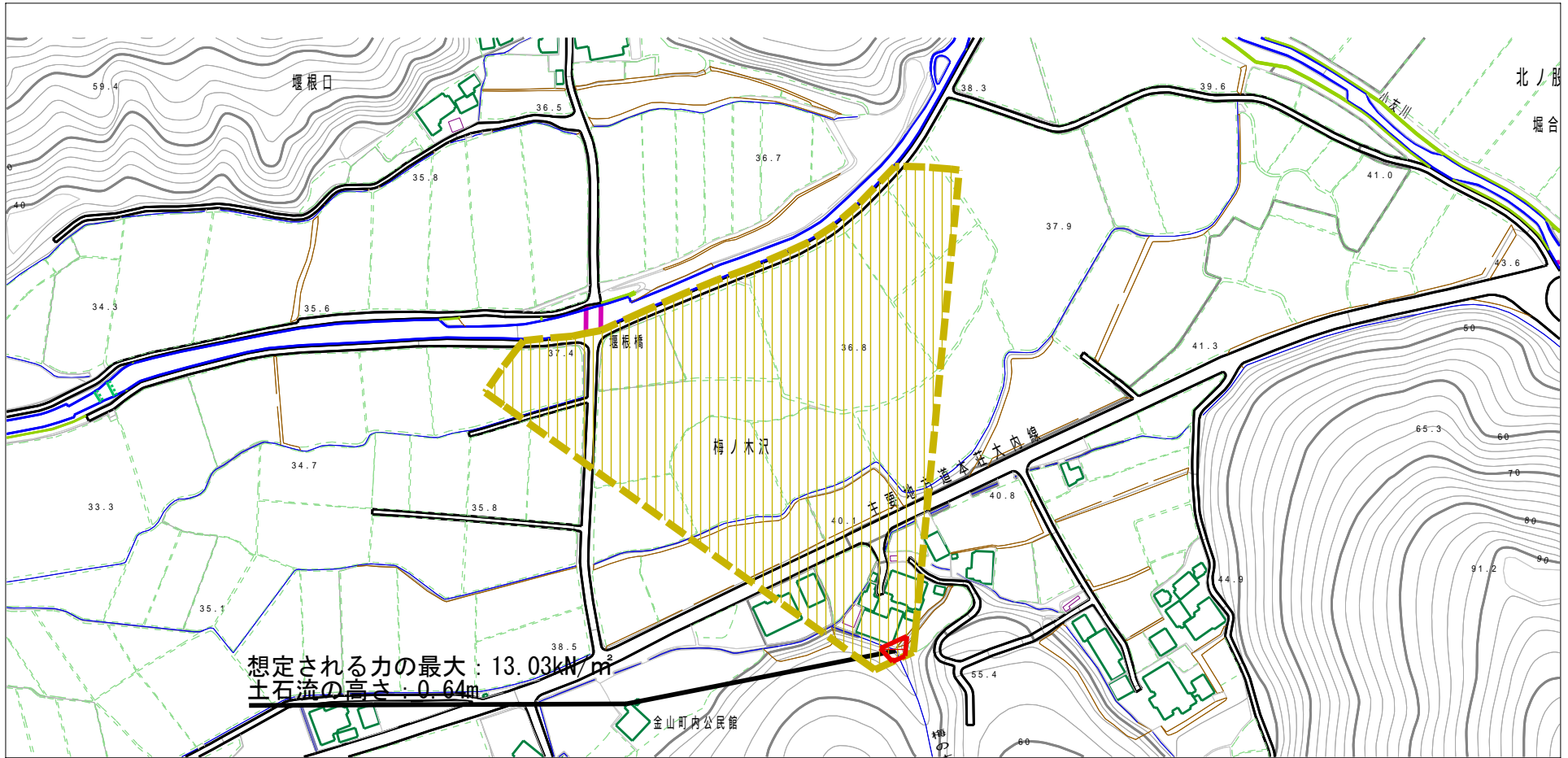
(1/25,000)

様式-1 (土)
土砂災害警戒区域・土砂災害特別警戒区域 位置図

自然現象の種類	土石流
溪流番号	Ⅱ-1544 (205-Ⅱ-047)
溪流名	梅の木沢2
所在地	秋田県由利本荘市金山字梅ノ木沢及び須郷

この地図は、国土地理院長の承認を得て、同院発行の電子地形図25000及び電子地形図20万を複製したものである。（承認番号 平28情複、第200号）

土砂災害警戒区域等の指定の公示に係る図書（その2）



様式-2 (土)

土砂災害警戒区域・土砂災害特別警戒区域区域図

土砂災害防止法施行令第二条の基準に該当する区域

土砂災害防止法施行令第三条の基準に該当する区域

土石流の高さが1mを超える場合、土石等の移動による力が50kN/m²を超える区域
 土石流の高さが1mを超える場合、土石等の移動による力が50kN/m²を超えない区域
 その他の区域



縮尺
1:2,500

自然現象の種類

告示番号

告示年月日

土石流

第84号

平成29年2月21日

溪流番号

溪流名

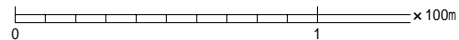
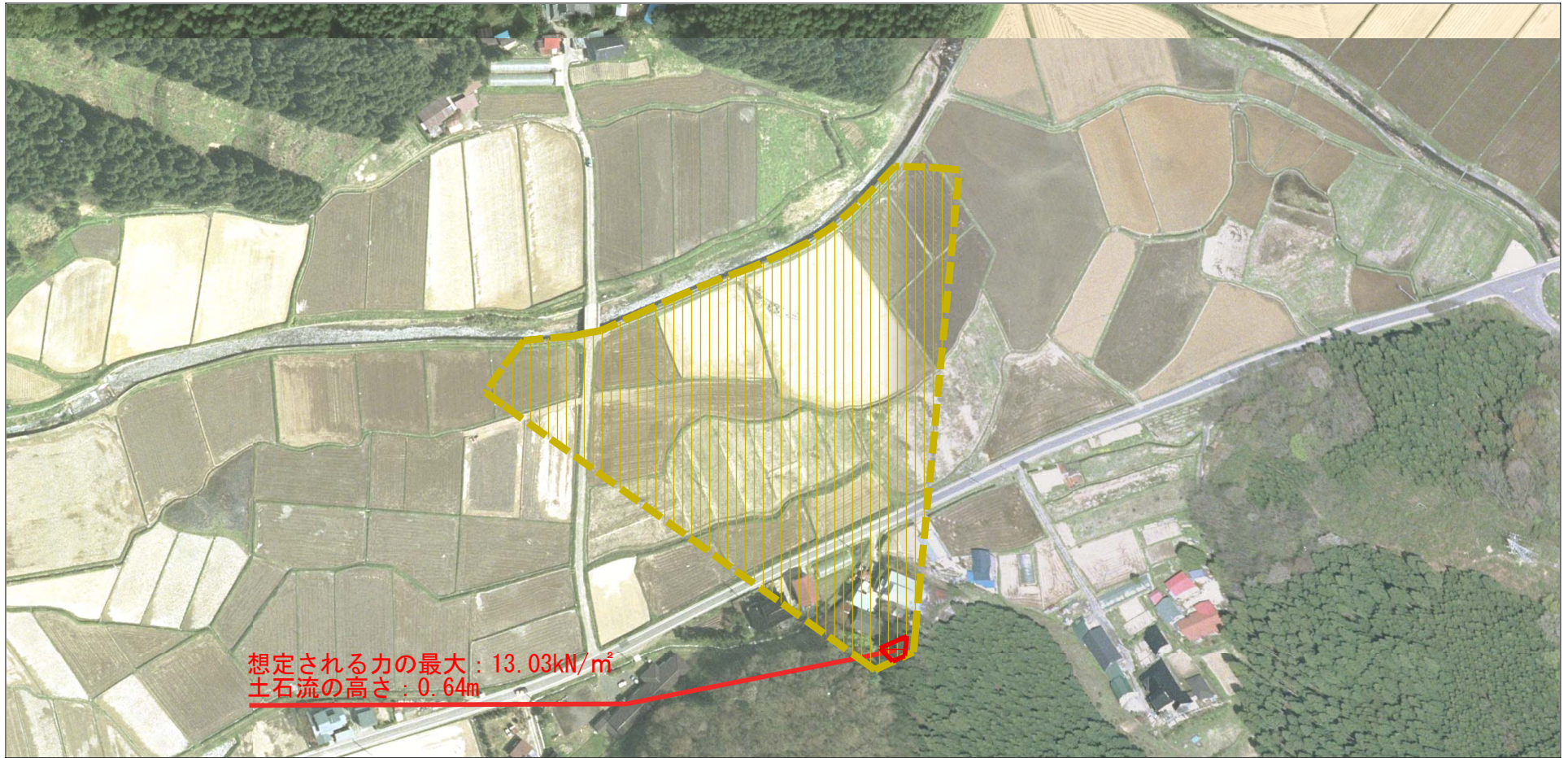
所在地

II-1544 (205-II-047)

梅の木沢2

秋田県由利本荘市金山字梅ノ木沢及び須郷

参考資料 (その3)



参考資料

土砂災害防止法施行令第二條の基準に該当する区域



自然現象の種類

土石流

溪流番号

II-1544 (205-II-047)

土砂災害防止法施行令第三條の基準に該当する区域



縮尺
1:2,500

告示番号

第84号

溪流名

梅の木沢2

土砂災害防止法施行令第三條の基準に該当する区域



告示年月日

平成29年2月21日

所在地

秋田県由利本荘市金
山字梅ノ木沢及び須郷

その他の区域



