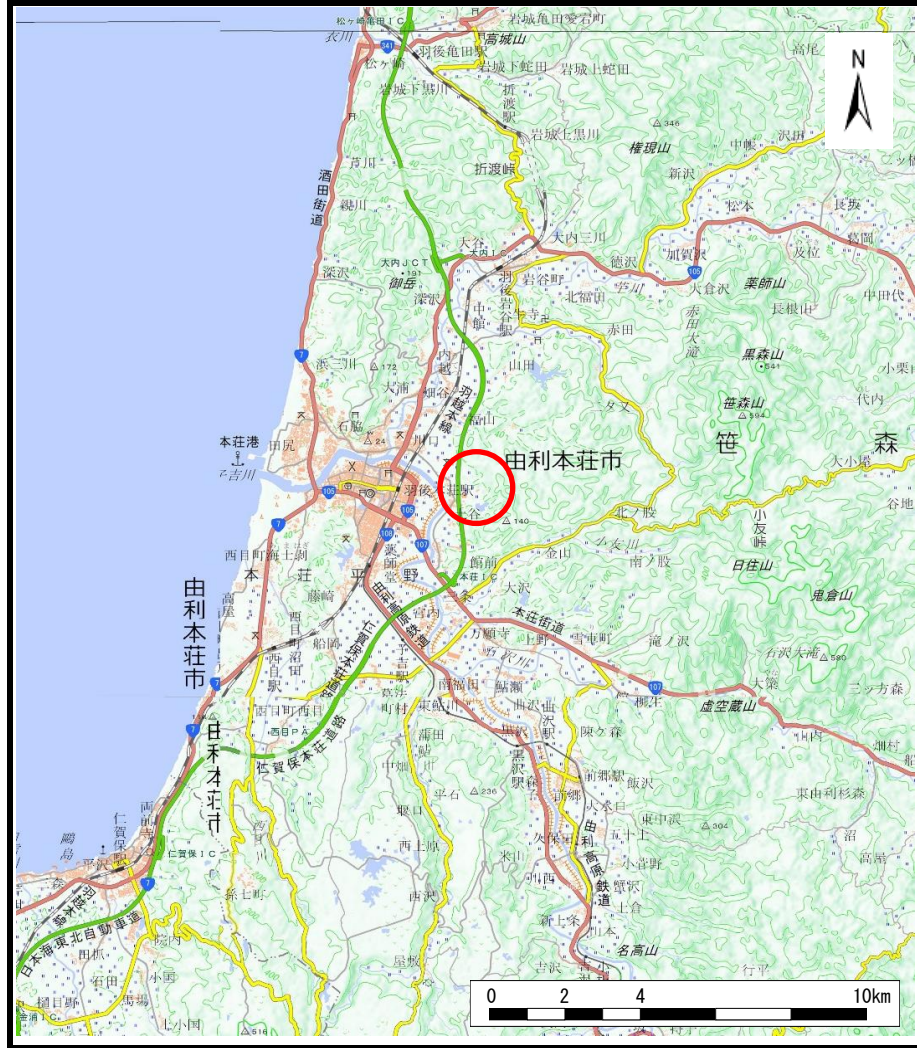
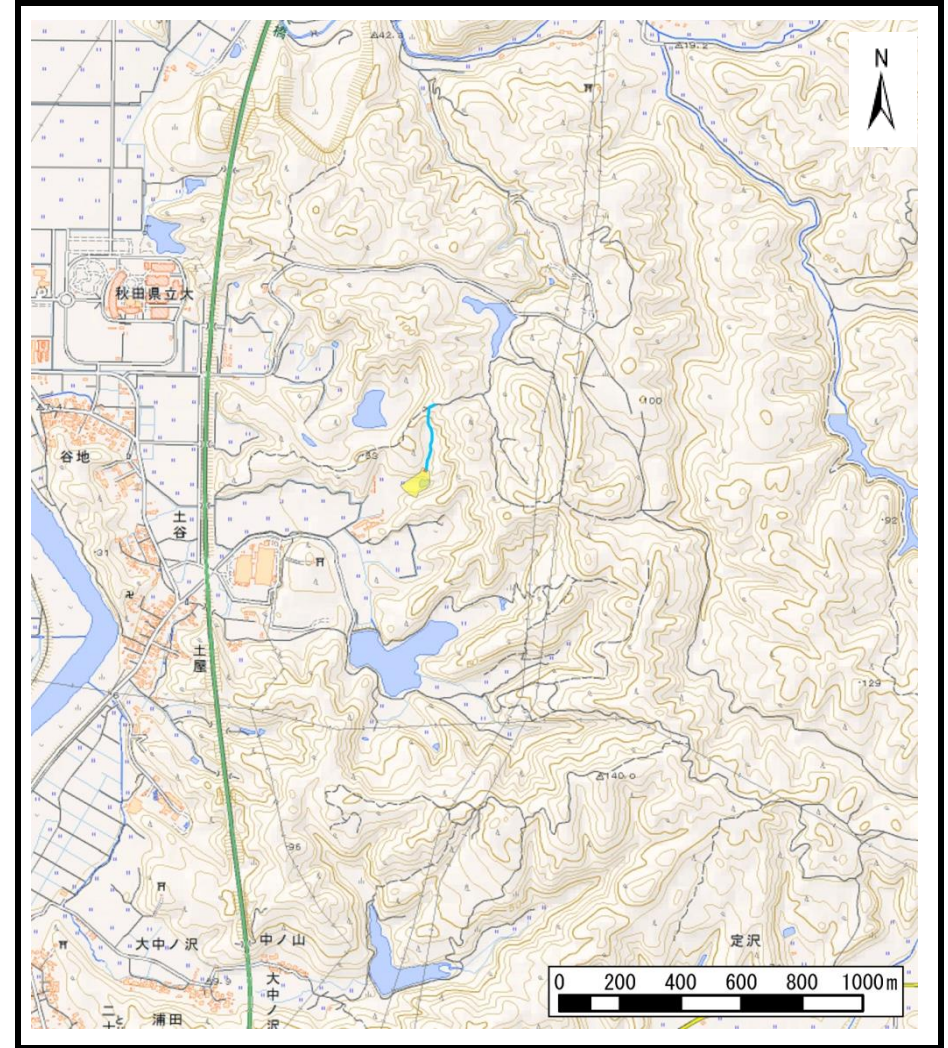


# 土砂災害警戒区域等の指定の公示に係る図書（その1）



(1/200,000)



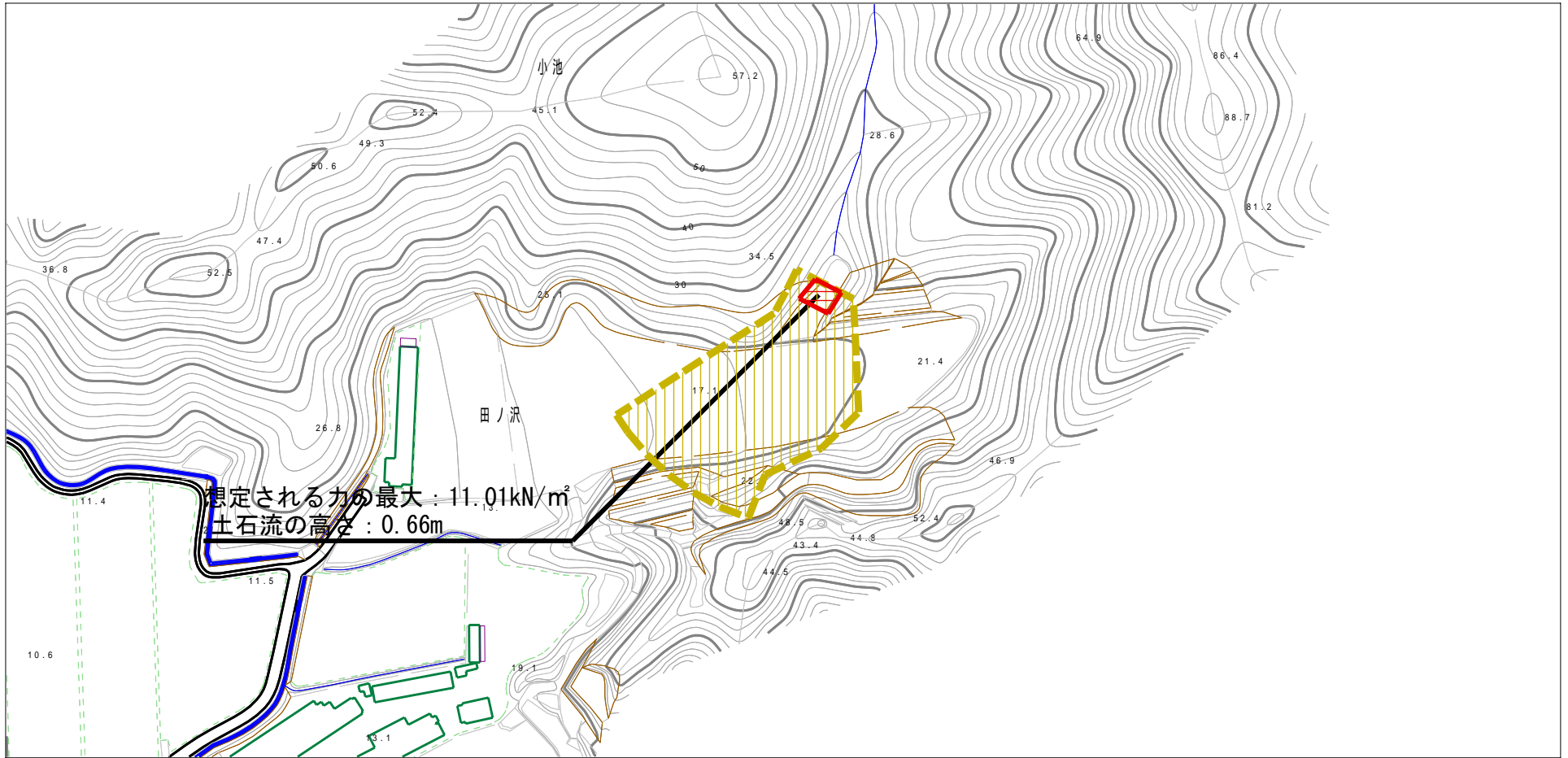
(1/25,000)

様式-1 (土)  
土砂災害警戒区域・土砂災害特別警戒区域 位置図

自然現象の種類	土石流
溪流番号	Ⅲ-0416 (205-Ⅲ-014)
溪流名	上谷地沢1
所在地	秋田県由利本荘市土谷字田ノ沢及び小池

この地図は、国土地理院長の承認を得て、同院発行の電子地形図25000及び電子地形図20万を複製したものである。（承認番号 平28情複、第200号）

# 土砂災害警戒区域等の指定の公示に係る図書（その2）



想定される力の最大：11.01kN/m<sup>2</sup>  
土石流の高さ：0.66m

0 1 ×100m

様式-2 (土)

土砂災害警戒区域・土砂災害特別警戒区域区域図

土砂災害防止法施行令第二条の基準に該当する区域

土砂災害防止法施行令第三条の基準に該当する区域

土石流の高さが1mを超える場合、土石等の移動による力が50kN/m<sup>2</sup>を超える区域

土石流の高さが1mを超える場合、土石等の移動による力が50kN/m<sup>2</sup>を超えない区域

その他の区域



縮尺  
1:2,500

自然現象の種類

土石流

告示番号

第84号

告示年月日

平成29年2月21日

溪流番号

Ⅲ-0416 (205-Ⅲ-014)

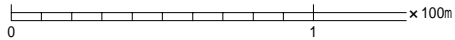
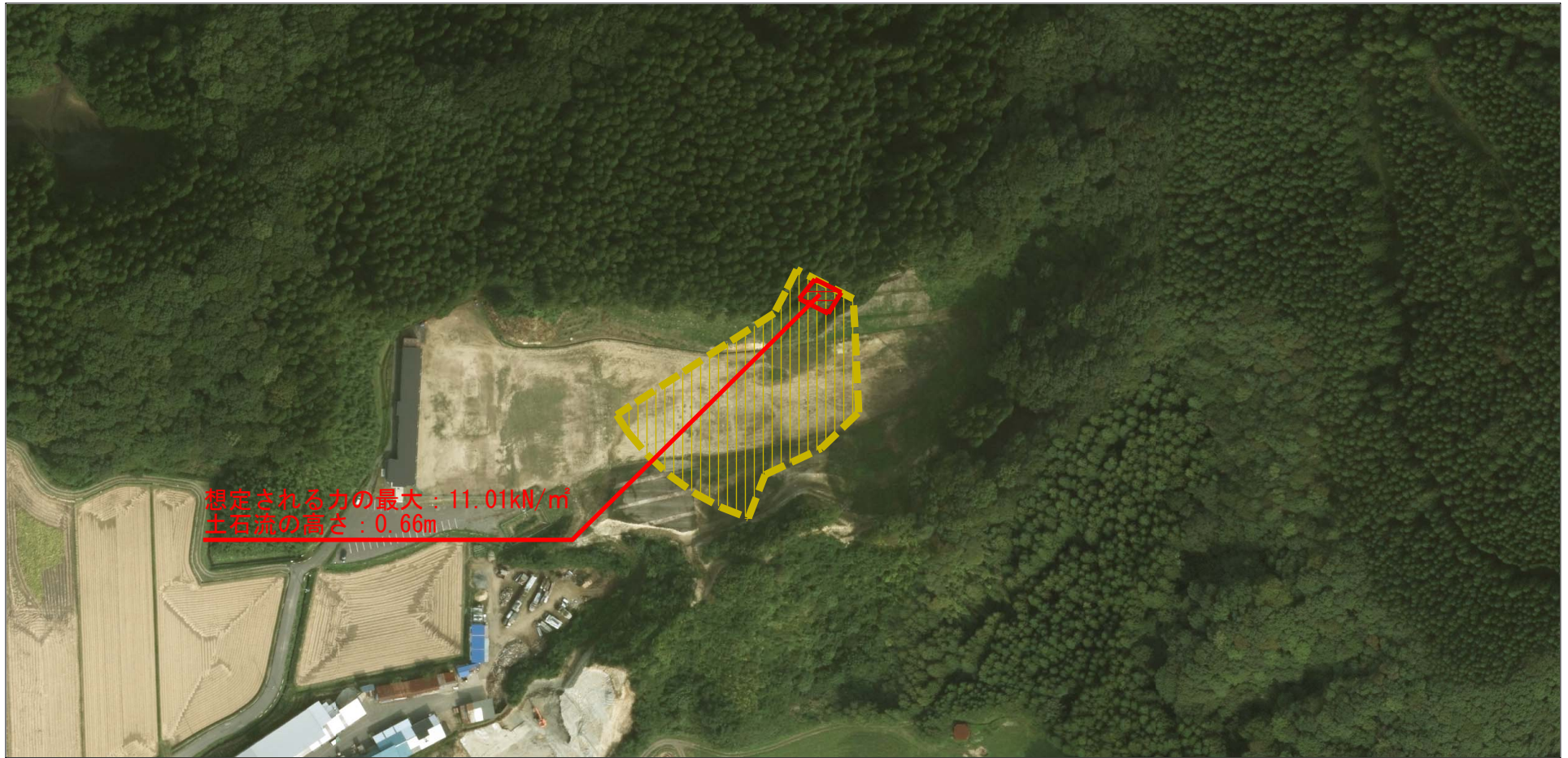
溪流名

上谷地沢1

所在地

秋田県由利本荘市土谷  
字田ノ沢及び小池

# 参考資料 (その3)



参考資料	土砂災害防止法施行令第二条の基準に該当する区域			N 縮尺 1:2,500	自然現象の種類	土石流	溪流番号	Ⅲ-0416 (205-Ⅲ-014)
	土砂災害防止法施行令第三条の基準に該当する区域	土石流の高さが1mを超える場合、土石等の移動による力が50kN/m <sup>2</sup> を超える区域			告示番号	第84号	溪流名	上谷地沢1
		土石流の高さが1mを超える場合、土石等の移動による力が50kN/m <sup>2</sup> を超えない区域			告示年月日	平成29年2月21日	所在地	秋田県由利本荘市土谷字田ノ沢及び小池
		その他の区域						

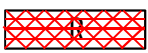
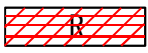
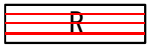
Ⅲ-0416 (205-Ⅲ-014)/上谷地沢1

参考資料

横断測線の区間	土石流の力 (kN/m <sup>2</sup> )	土石流の高さ (m)	区分
0~1	11.01	0.66	R
1~2	7.22	0.53	Y
2~3	6.51	0.53	Y
3~4	5.44	0.54	Y
4~5	4.24	0.56	Y
5~6	3.98	1.01	Y

横断測線の区間	土石流の力 (kN/m <sup>2</sup> )	土石流の高さ (m)	区分

凡例

区域種別	区分
土砂災害防止法施行令第二条の基準に該当する区域 (土砂災害防止法施行第三条の基準に該当する区域を除く)	Y
土砂災害防止法施行令第二条・第三条の基準に該当する区域	土石流の高さが1m超える場合、土石等の移動による力が50kN/m <sup>2</sup> を超える区域 
	土石流の高さが1m超える場合、土石等の移動による力が50kN/m <sup>2</sup> を超えない区域 
その他の区域	

※Rのみ、各区分における土石流の力(kN/m<sup>2</sup>)及び土石流の高さ(m)の最大値を赤く図示している