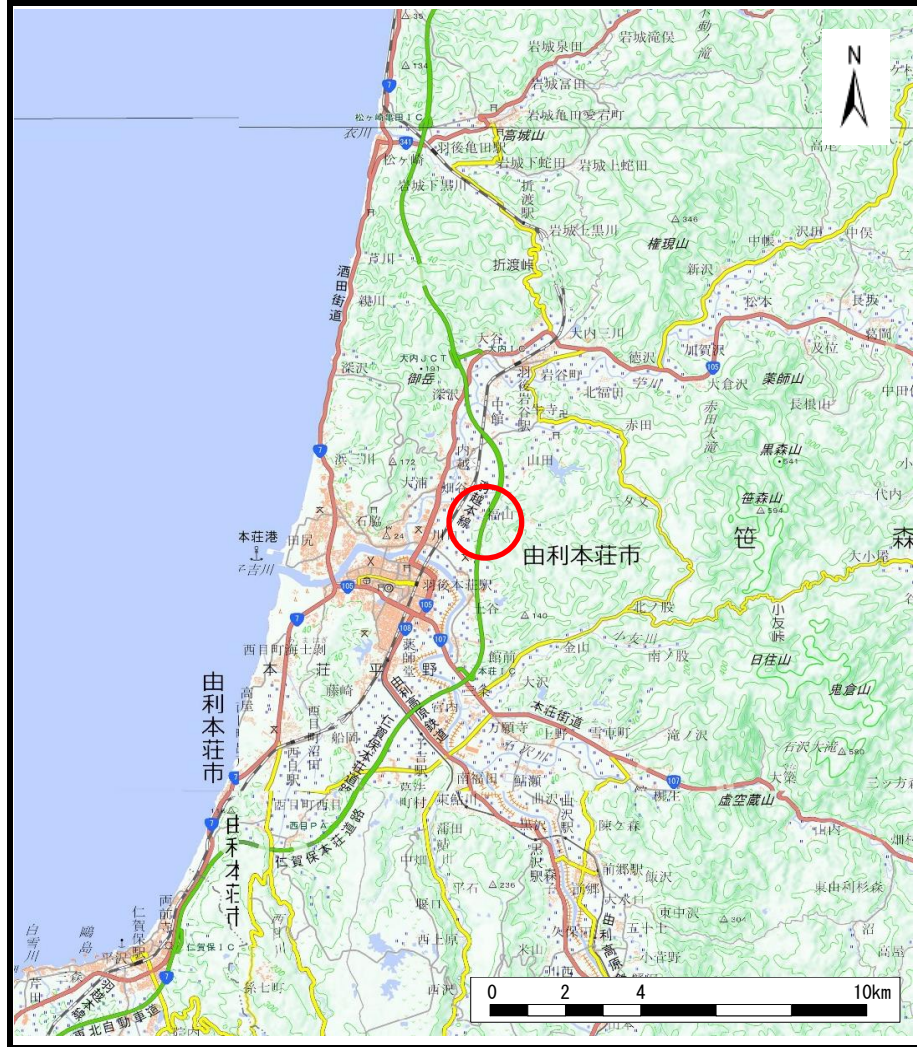
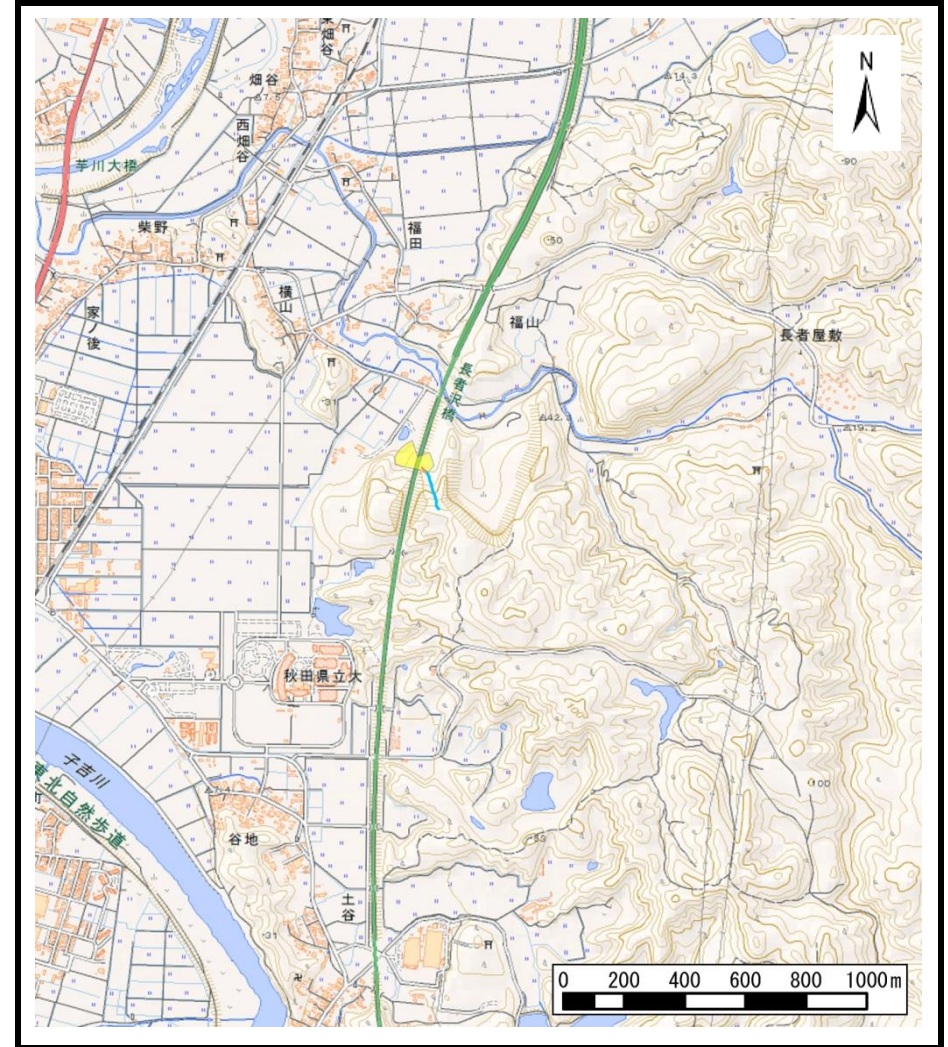


# 土砂災害警戒区域等の指定の公示に係る図書（その1）



(1/200,000)



(1/25,000)

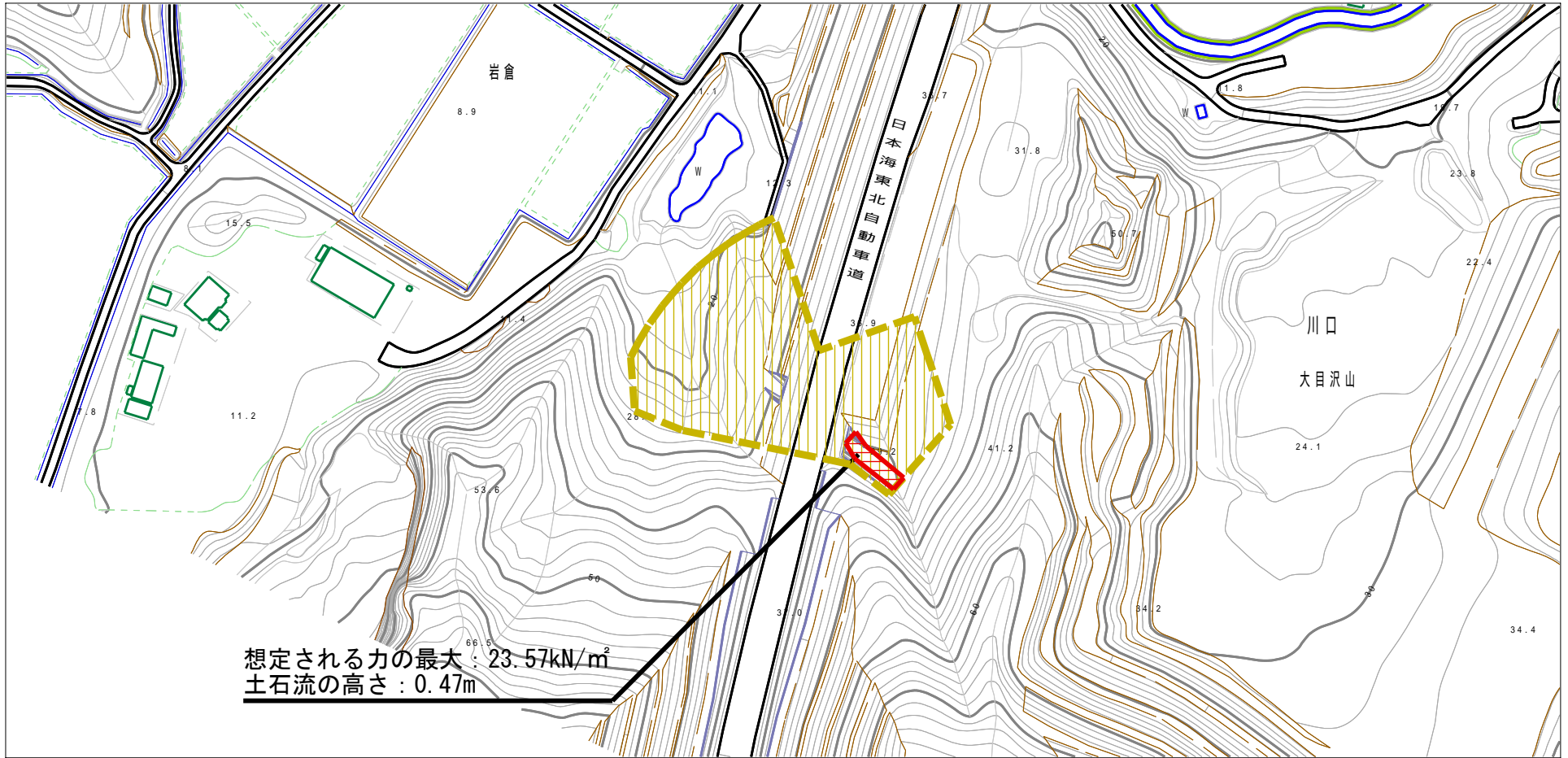
様式-1 (土)  
土砂災害警戒区域・土砂災害特別警戒区域 位置図

自然現象の種類	土石流
溪流番号	Ⅲ-0430 (205-Ⅲ-028)
溪流名	岩倉沢
所在地	秋田県由利本荘市川口字大日沢山

この地図は、国土地理院長の承認を得て、同院発行の電子地形図25000及び電子地形図20万を複製したものである。（承認番号 平28情複、第200号）

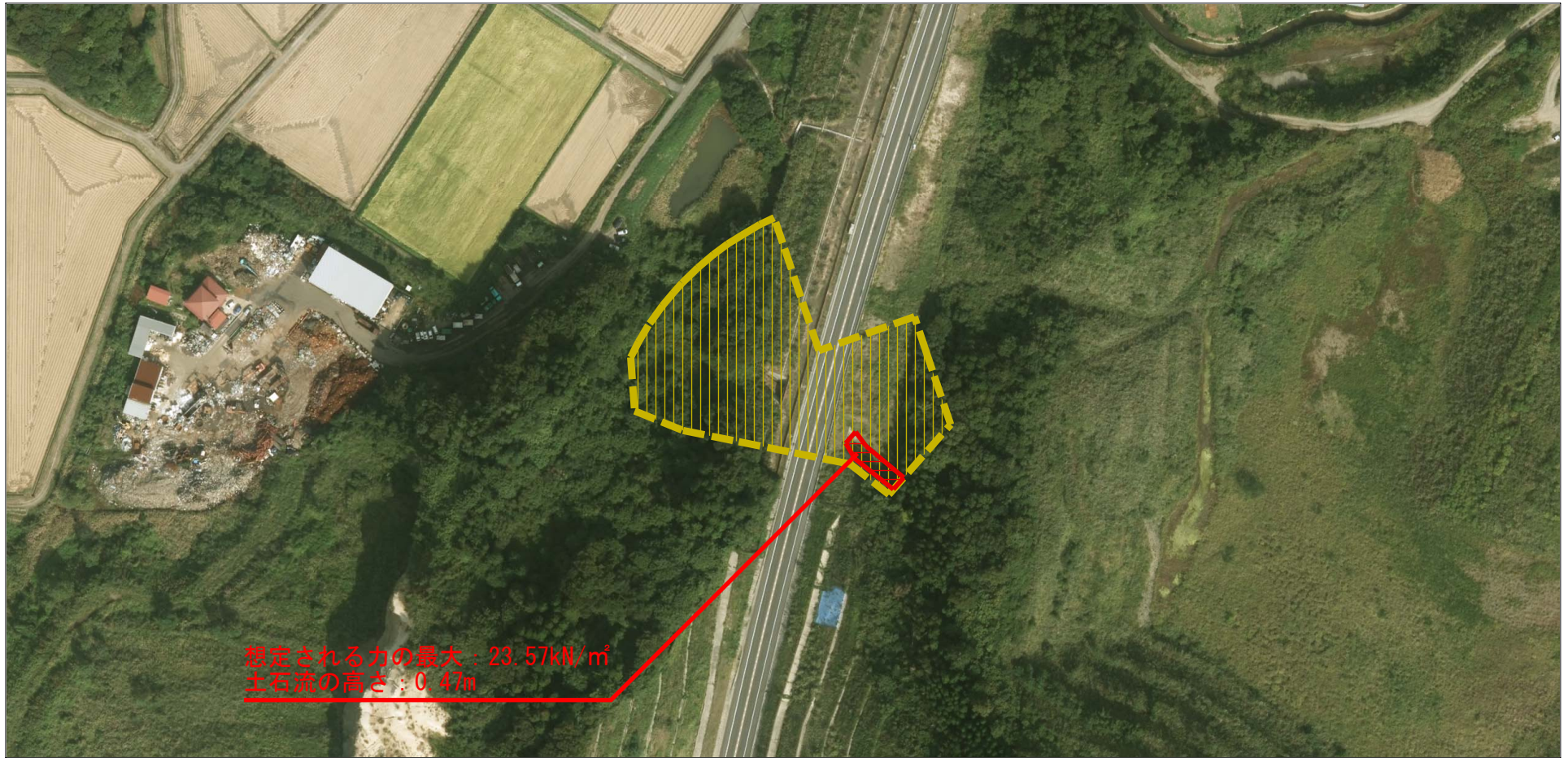


# 土砂災害警戒区域等の指定の公示に係る図書（その2）







様式-2 (土) 土砂災害警戒区域・土砂災害特別警戒区域区域図	土砂災害防止法施行令第二条の基準に該当する区域			N 縮尺 1:2,500	自然現象の種類	土石流	溪流番号	Ⅲ-0430 (205-Ⅲ-028)
	土砂災害防止法施行令第三条の基準に該当する区域					告示番号	第84号	溪流名
	土砂災害防止法施行令第三条の基準に該当する区域					告示年月日	平成29年2月21日	所在地
	その他の区域							

# 参考資料 (その3)



0 1 x 100m

## 参考資料

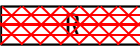

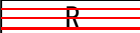
参考資料	土石災害防止法施行令第二条の基準に該当する区域		N 縮尺 1:2,500	自然現象の種類	土石流	溪流番号	Ⅲ-0430 (205-Ⅲ-028)
	土石災害防止法施行令第三条の基準に該当する区域			告示番号	第84号	溪流名	岩倉沢
	土石流の高さが1mを超える場合、土石等の移動による力が50kN/m <sup>2</sup> を超える区域		告示年月日	平成29年2月21日	所在地	秋田県由利本荘市川口字大日沢山	
	土石流の高さが1mを超える場合、土石等の移動による力が50kN/m <sup>2</sup> を超えない区域						



横断測線の区間	土石流の力 (kN/m <sup>2</sup> )	土石流の高さ (m)	区分
0~1	23.57	0.47	R
1~2	23.20	0.52	R
2~3	5.25	0.24	Y
3~4	3.67	0.21	Y
4~5	2.87	0.20	Y
5~6	2.42	0.20	Y
6~7	1.94	0.19	Y
7~8	2.00	0.19	Y

横断測線の区間	土石流の力 (kN/m <sup>2</sup> )	土石流の高さ (m)	区分

凡例

区域種別	区分	
土砂災害防止法施行令第二条の基準に該当する区域 (土砂災害防止法施行第三条の基準に該当する区域を除く)	Y	
土砂災害防止法施行令第二条・第三条の基準に該当する区域	土石流の高さが1mを超える場合、土石等の移動による力が50kN/m <sup>2</sup> を超える区域	 R
	土石流の高さが1mを超える場合、土石等の移動による力が50kN/m <sup>2</sup> を超えない区域	 R
その他の区域	 R	

※Rのみ、各区分における土石流の力(kN/m<sup>2</sup>)及び土石流の高さ(m)の最大値を赤く図示している