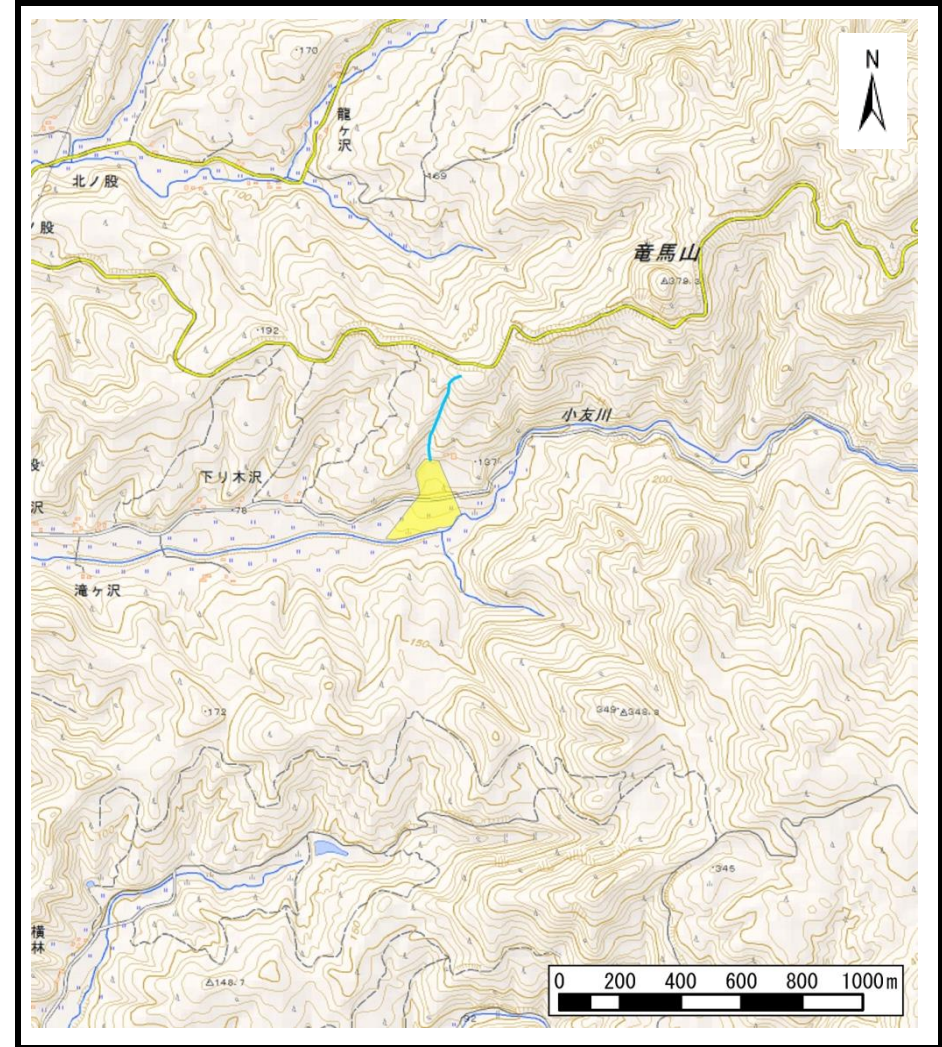


# 土砂災害警戒区域等の指定の公示に係る図書（その1）



(1/200,000)



(1/25,000)

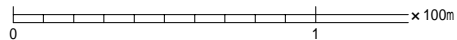
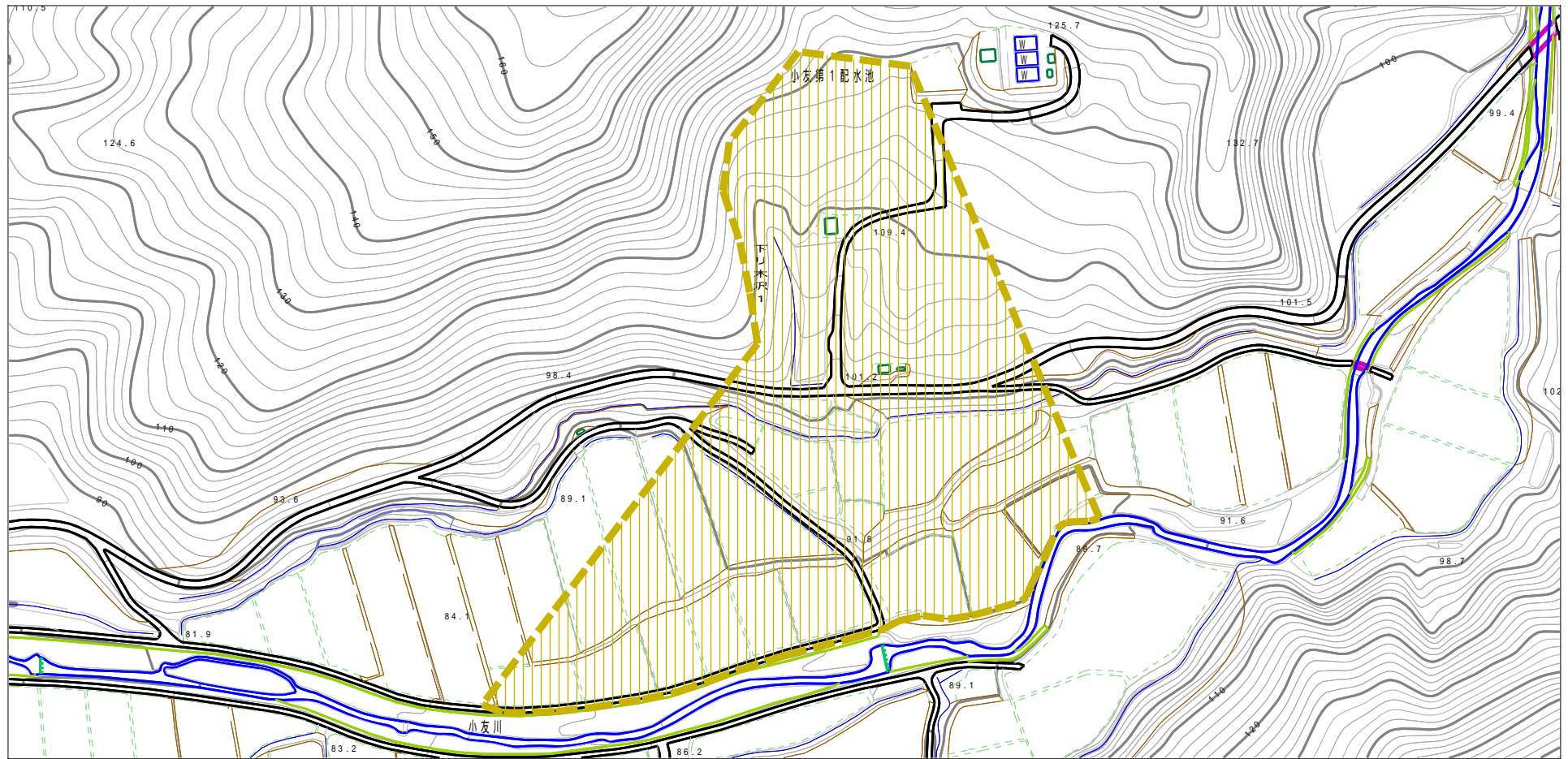
様式-1 (土)  
土砂災害警戒区域・土砂災害特別警戒区域 位置図

自然現象の種類	土石流
溪流番号	I-1393 (205-I-013)
溪流名	下り木沢1
所在地	秋田県由利本荘市万願寺字福田沢及び高森

この地図は、国土地理院長の承認を得て、同院発行の電子地形図25000及び電子地形図20万を複製したものである。（承認番号 平28情複、第200号）



# 土砂災害警戒区域等の指定の公示に係る図書（その2）



様式-2 (土)

土砂災害警戒区域・土砂災害特別警戒区域区域図

土砂災害防止法施行令第二条の基準に該当する区域

土砂災害防止法施行令第三条の基準に該当する区域

土石流の高さが1mを超える場合、土石等の移動による力が50kN/m<sup>2</sup>を超える区域

土石流の高さが1mを超える場合、土石等の移動による力が50kN/m<sup>2</sup>を超えない区域

その他の区域



縮尺  
1:2,500

自然現象の種類

告示番号

告示年月日

土石流

第85号

平成29年2月21日

溪流番号

溪流名

所在地

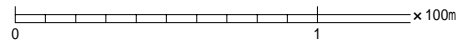
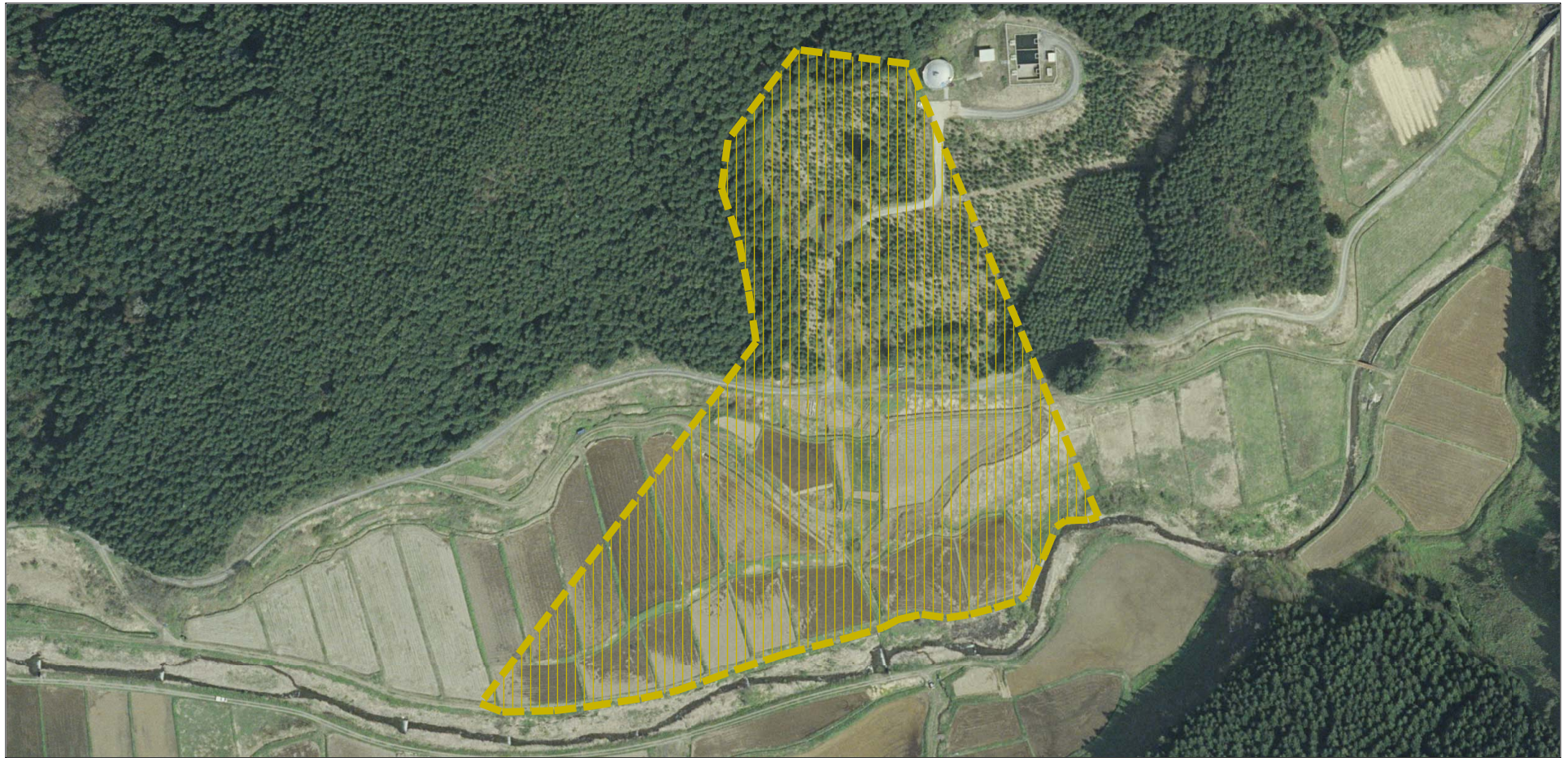
I-1393 (205-I-013)

下り木沢1







秋田県由利本荘市万願寺  
字福田沢及び高森



# 参考資料 (その3)



## 参考資料

土砂災害防止法施行令第二條の基準に該当する区域		N 縮尺 1:2,500	自然現象の種類	土石流	溪流番号	I-1393 (205-I-013)	
			告示番号	第85号	溪流名	下り木沢1	
			告示年月日	平成29年2月21日	所在地	秋田県由利本荘市万願寺 字福田沢及び高森	
			告示年月日	平成29年2月21日	所在地	秋田県由利本荘市万願寺 字福田沢及び高森	
土砂災害防止法施行令第三條の基準に該当する区域		N 縮尺 1:2,500					
土砂災害防止法施行令第三條の基準に該当する区域							
その他の区域	