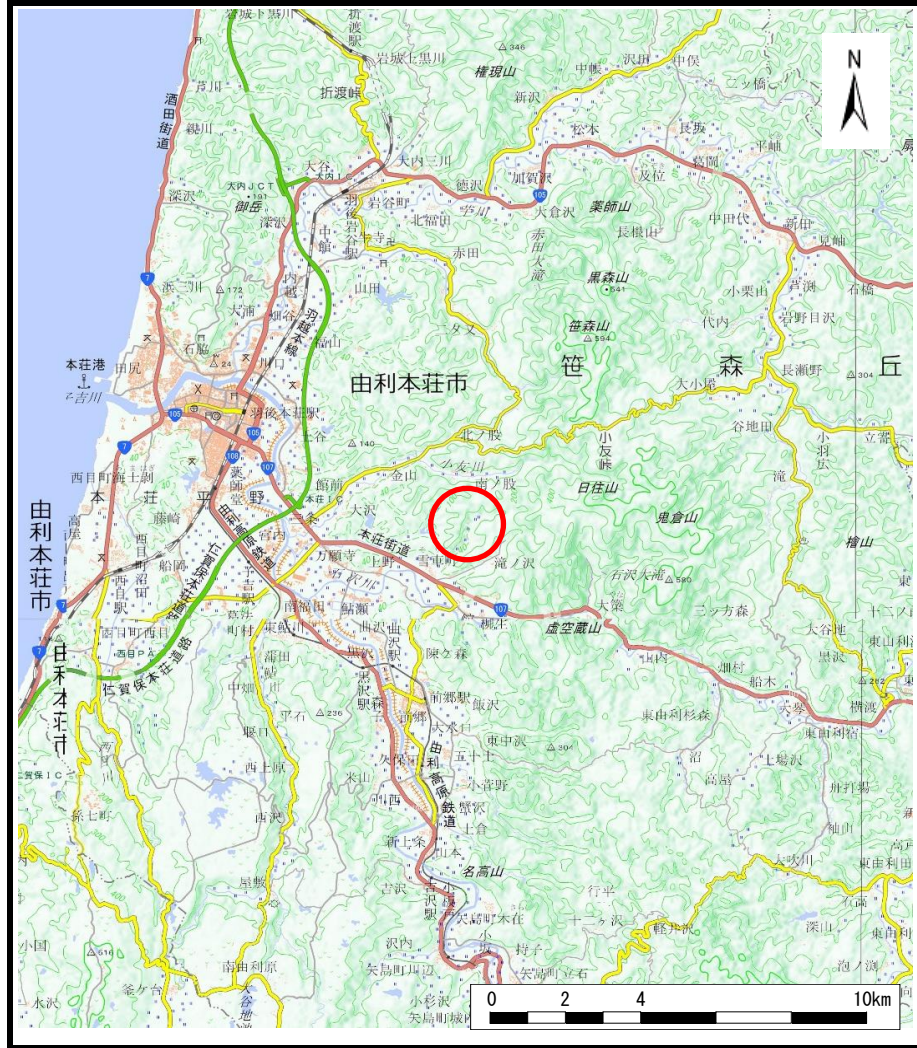
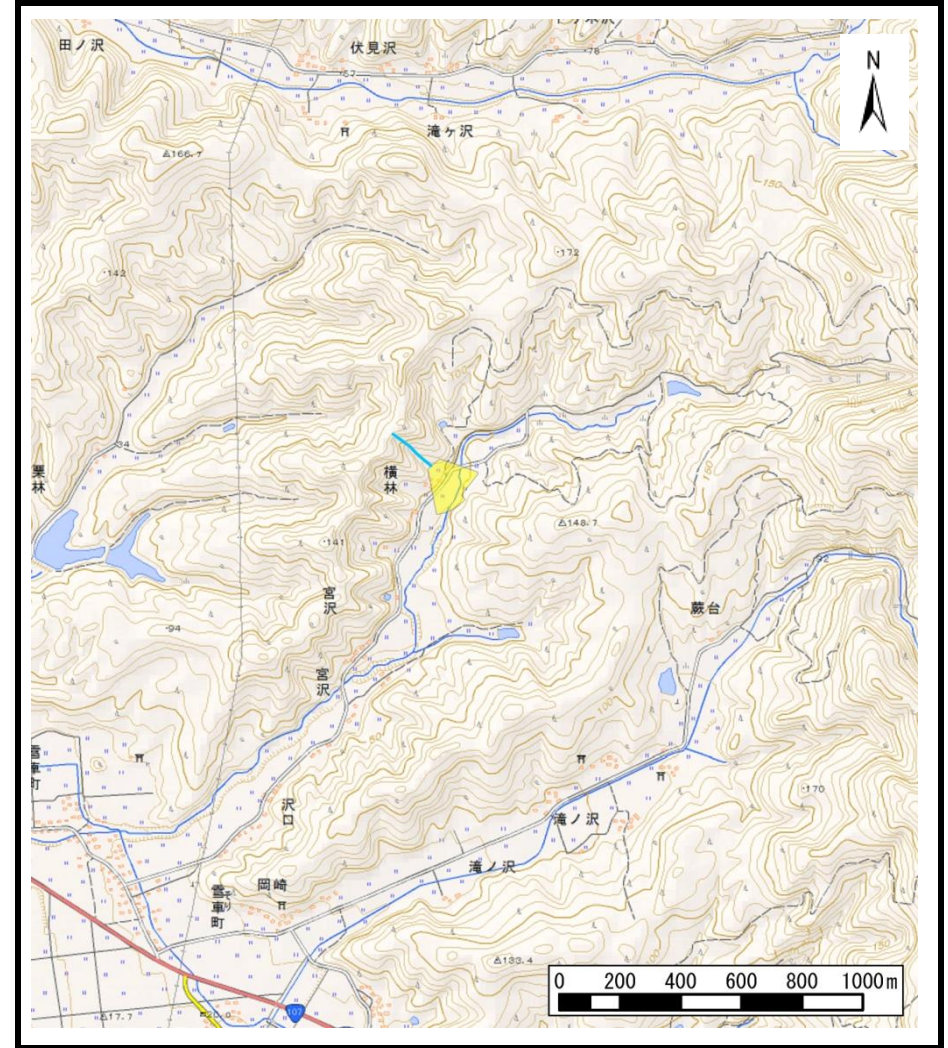


土砂災害警戒区域等の指定の公示に係る図書（その1）



(1/200,000)



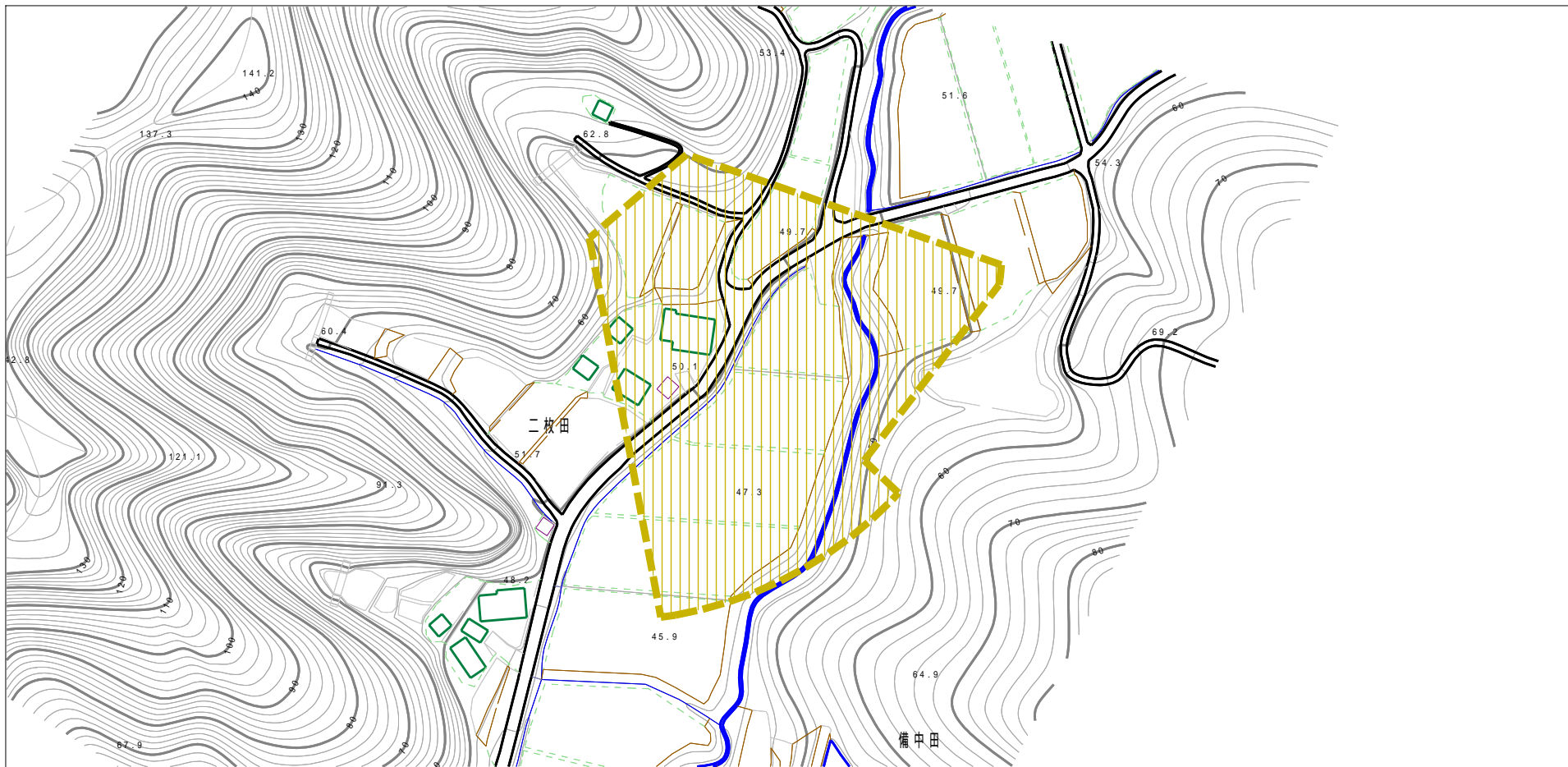
(1/25,000)

様式-1 (土)
土砂災害警戒区域・土砂災害特別警戒区域 位置図






自然現象の種類	土石流
溪流番号	Ⅱ-1509 (205-Ⅱ-012)
溪流名	横林沢1
所在地	秋田県由利本荘市宮沢字二枚田及び同市万願寺字丸森

この地図は、国土地理院長の承認を得て、同院発行の電子地形図25000及び電子地形図20万を複製したものである。（承認番号 平28情複、第200号）

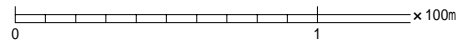
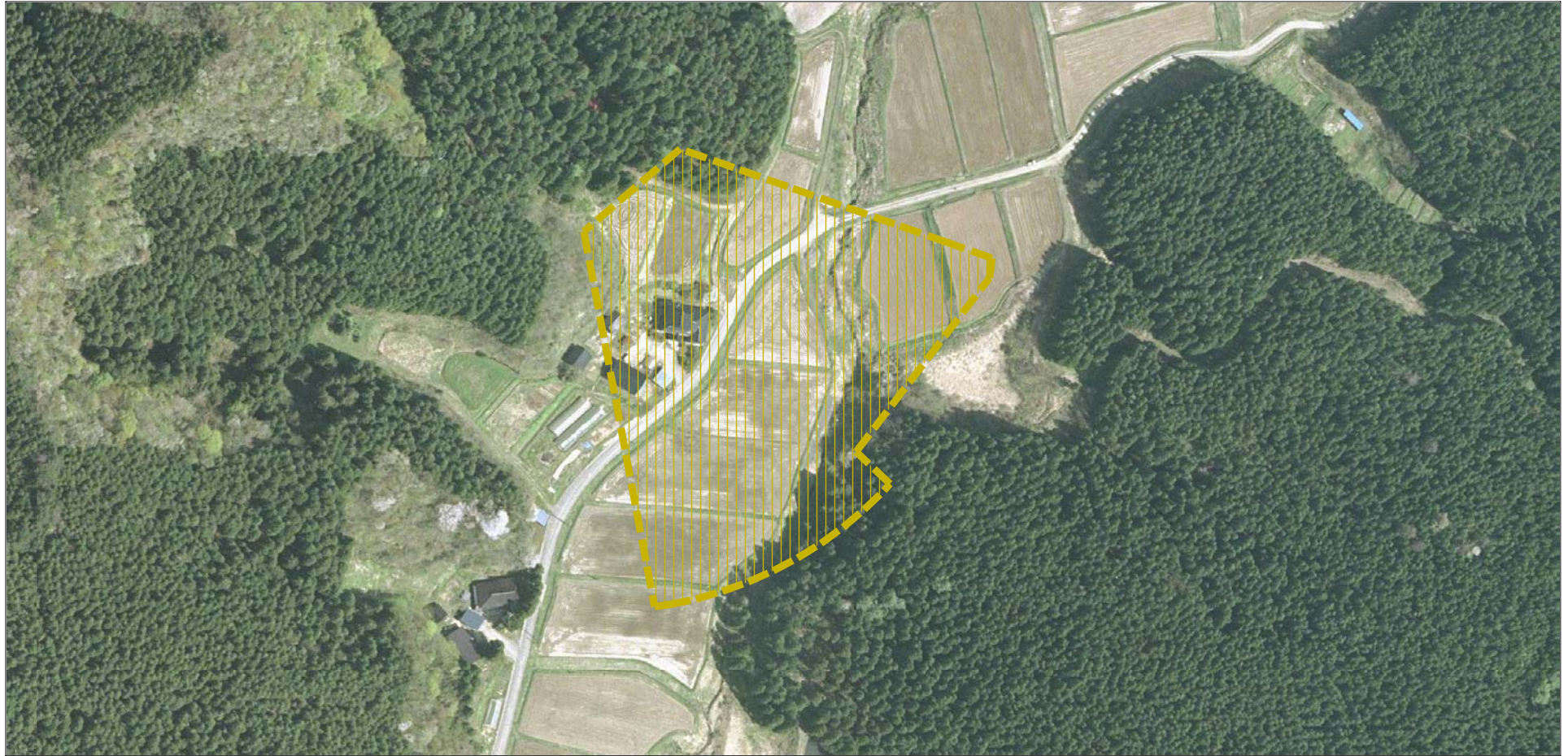
土砂災害警戒区域等の指定の公示に係る図書（その2）






0 1 x 100m

様式-2 (土) 土砂災害警戒区域・土砂災害特別警戒区域区域図	土砂災害防止法施行令第二条の基準に該当する区域			N  縮尺 1:2,500	自然現象の種類	土石流	溪流番号	II-1509 (205-II-012)	
	土砂災害防止法施行令第三条の基準に該当する区域				  	告示番号	第85号	溪流名	横林沢1
	土砂災害防止法施行令第三条の基準に該当する区域		土石流の高さが1mを超える場合、土石等の移動による力が50kN/m ² を超える区域 土石流の高さが1mを超える場合、土石等の移動による力が50kN/m ² を超えない区域			告示年月日	平成29年2月21日	所在地	秋田県由利本荘市宮沢字二枚田及び同市万願寺字丸森
	その他の区域								

参考資料 (その3)



参考資料

土砂災害防止法施行令第三 条の基準に該 当する区域	土砂災害防止法施行令第二 条の基準に該当する区域		N 縮尺 1:2,500	自然現象 の種類	土石流	溪流番号	II-1509 (205-II-012)
	土石流の高さが1mを超える場合、土石等 の移動による力が50kN/mを超える区域			告示番号	第85号	溪流名	横林沢1
	土石流の高さが1mを超える場合、土石等 の移動による力が50kN/mを超えない区域			告示年月日	平成29年2月21日	所在地	秋田県由利本荘市宮沢字二枚 田及び同市万願寺字丸森
	その他の区域	