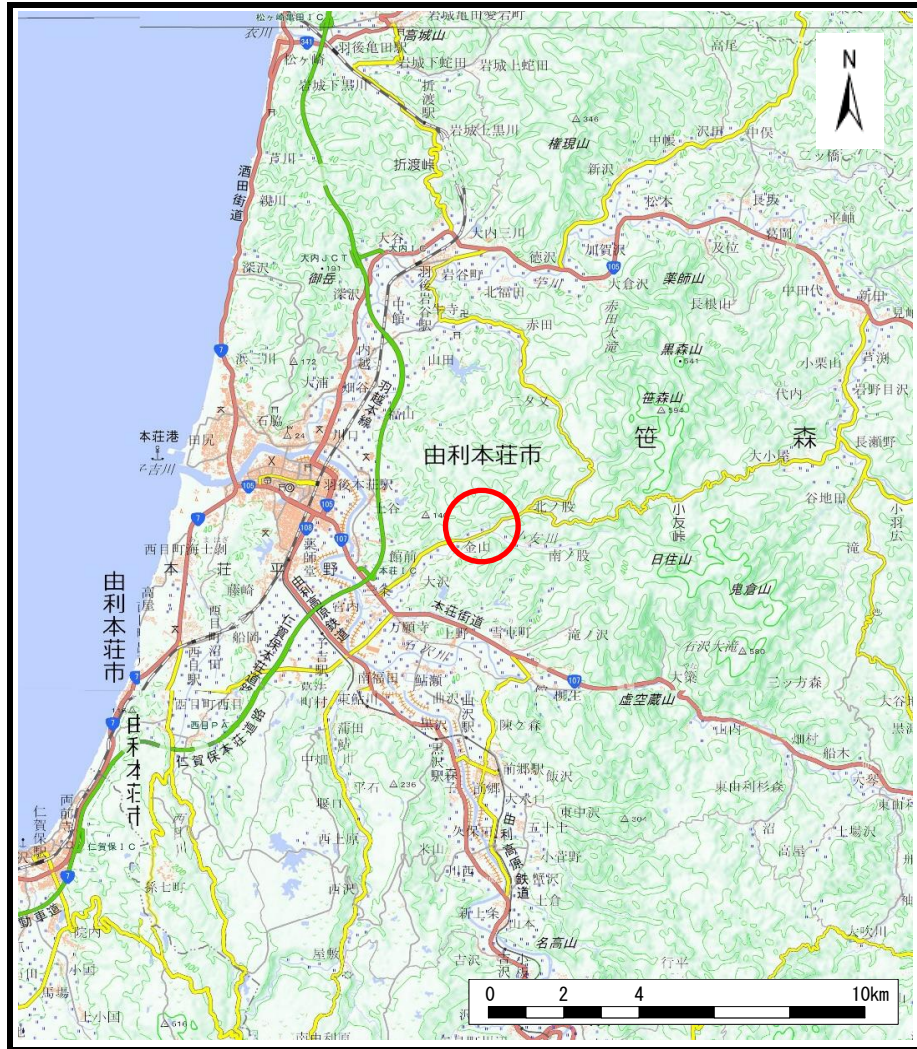
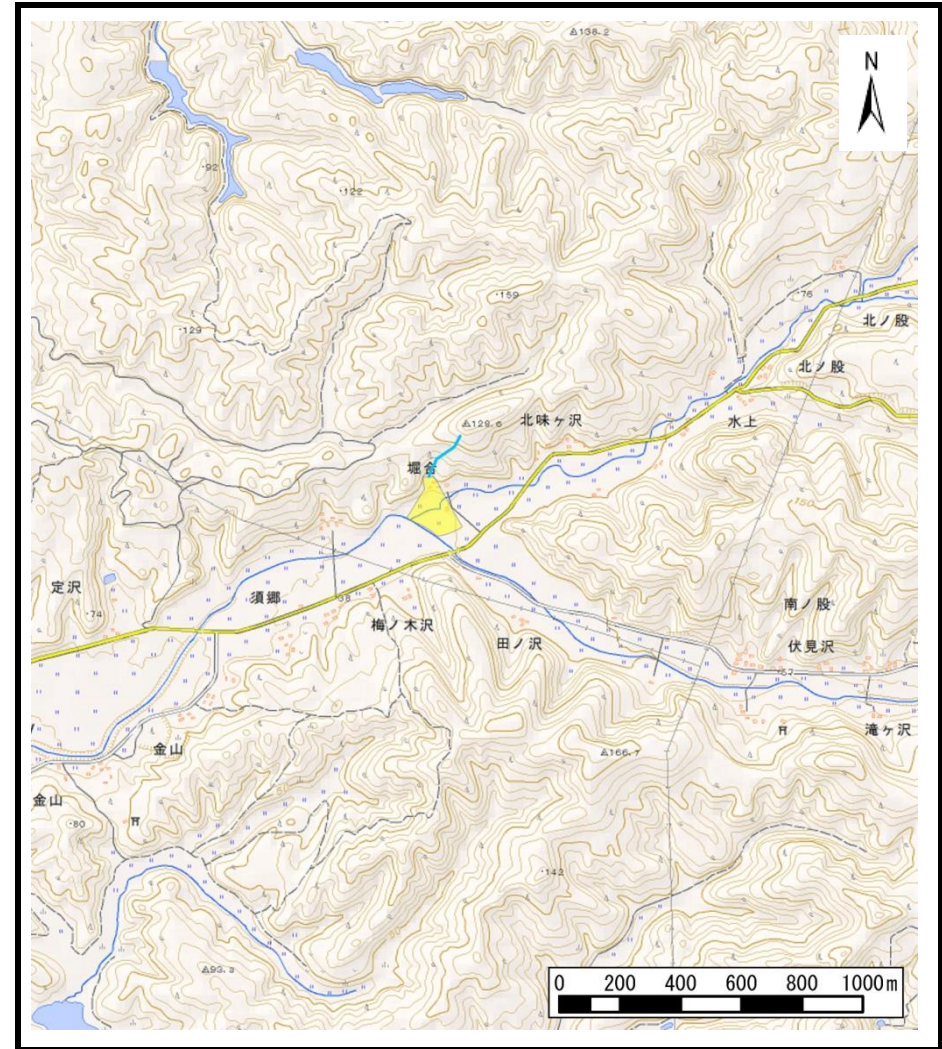


# 土砂災害警戒区域等の指定の公示に係る図書（その1）



(1/200,000)



(1/25,000)

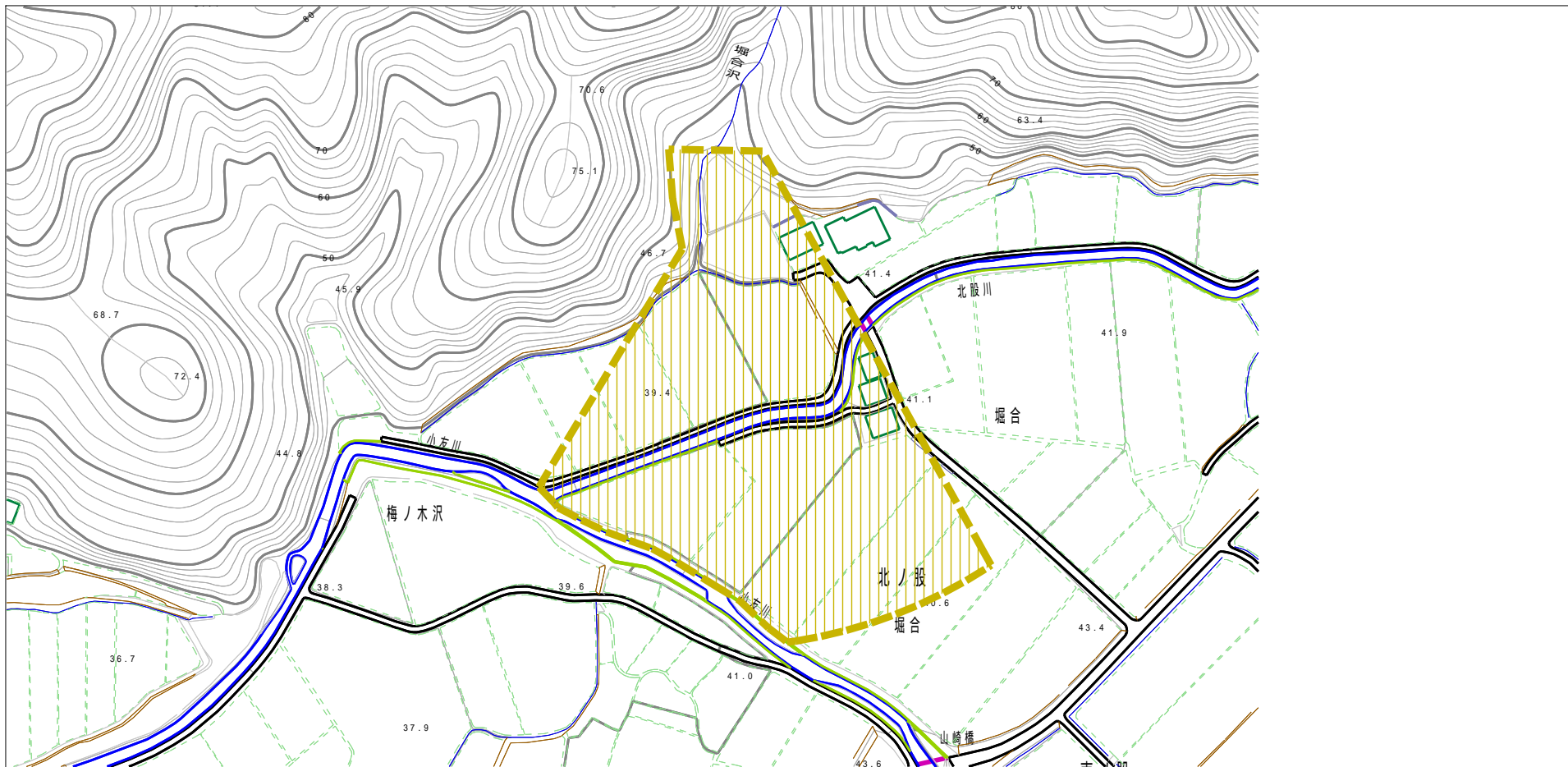
様式-1 (土)  
土砂災害警戒区域・土砂災害特別警戒区域 位置図

自然現象の種類	土石流
溪流番号	Ⅱ-1529 (205-Ⅱ-032)
溪流名	堀合沢
所在地	秋田県由利本荘市北ノ股字堀合





この地図は、国土地理院長の承認を得て、同院発行の電子地形図25000及び電子地形図20万を複製したものである。（承認番号 平28情複、第200号）



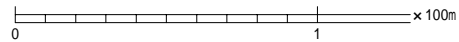
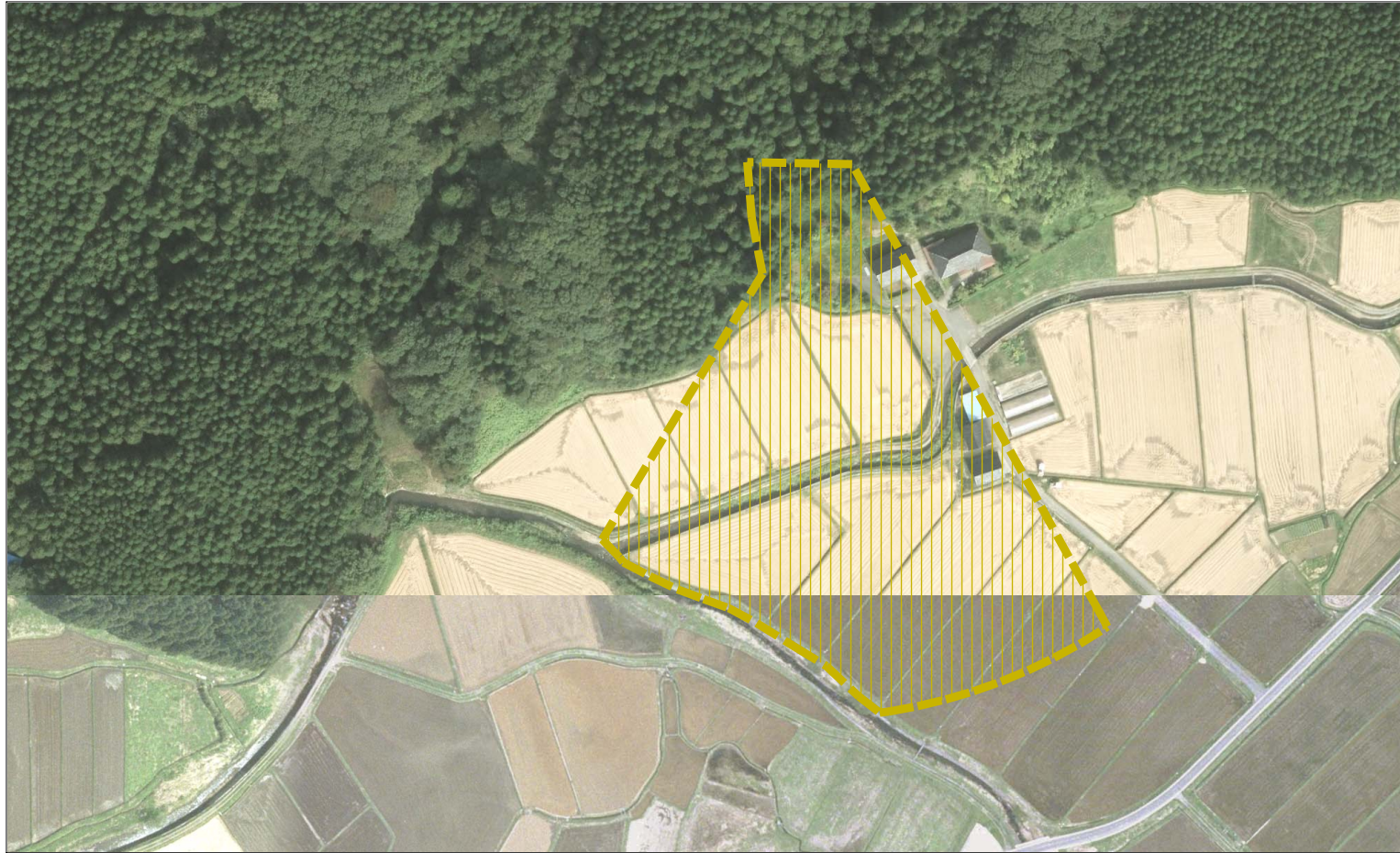
# 土砂災害警戒区域等の指定の公示に係る図書（その2）






0 1 × 100m

様式-2 (土) 土砂災害警戒区域・土砂災害特別警戒区域区域図	土砂災害防止法施行令第二条の基準に該当する区域		 	N 縮尺 1:2,500	自然現象の種類	土石流	溪流番号	II-1529 (205-II-032)
	土砂災害防止法施行令第三条の基準に該当する区域	土石流の高さが1mを超える場合、土石等の移動による力が50kN/m <sup>2</sup> を超える区域			 	告示番号	第85号	溪流名
		土石流の高さが1mを超える場合、土石等の移動による力が50kN/m <sup>2</sup> を超えない区域	告示年月日			平成29年2月21日	所在地	秋田県由利本荘市北ノ股字堀合
その他の区域								

# 参考資料 (その3)



## 参考資料

土砂災害防止法施行令第三 条の基準に該 当する区域	土砂災害防止法施行令第二 条の基準に該当する区域		N 縮尺 1:2,500	自然現象 の種類	土石流	溪流番号	II-1529 (205-II-032)
	土石流の高さが1mを超える場合、土石等 の移動による力が50kN/m <sup>2</sup> を超える区域			告示番号	第85号	溪流名	堀合沢
	土石流の高さが1mを超える場合、土石等 の移動による力が50kN/m <sup>2</sup> を超えない区域			告示年月日	平成29年2月21日	所在地	秋田県由利本荘市北ノ股字堀合
	その他の区域	