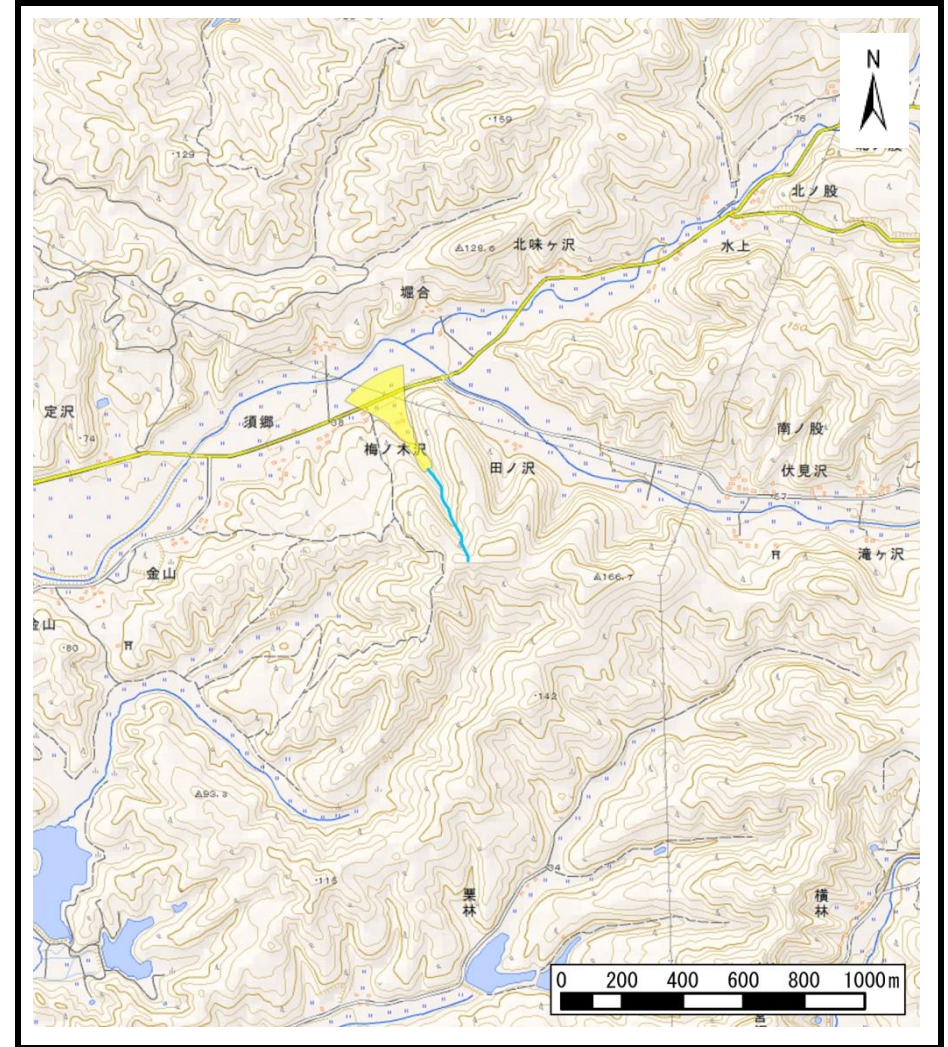


# 土砂災害警戒区域等の指定の公示に係る図書（その1）



(1/200,000)



(1/25,000)

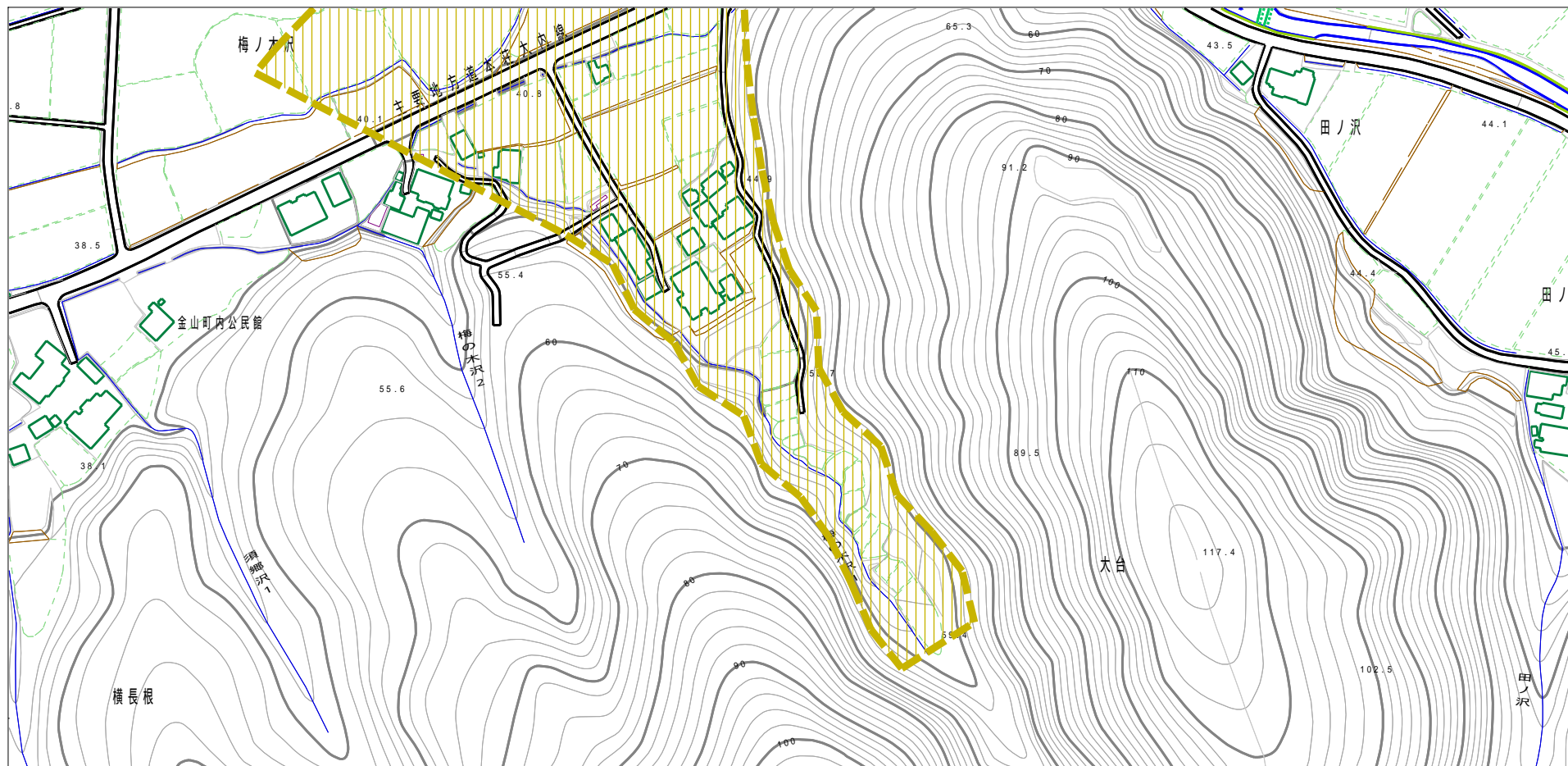
様式-1 (土)  
土砂災害警戒区域・土砂災害特別警戒区域 位置図

自然現象の種類	土石流
溪流番号	Ⅱ-1543 (205-Ⅱ-046)
溪流名	梅の木沢1
所在地	秋田県由利本荘市金山字大台及び梅ノ木沢

この地図は、国土地理院長の承認を得て、同院発行の電子地形図25000及び電子地形図20万を複製したものである。（承認番号 平28情複、第200号）

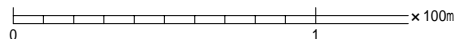
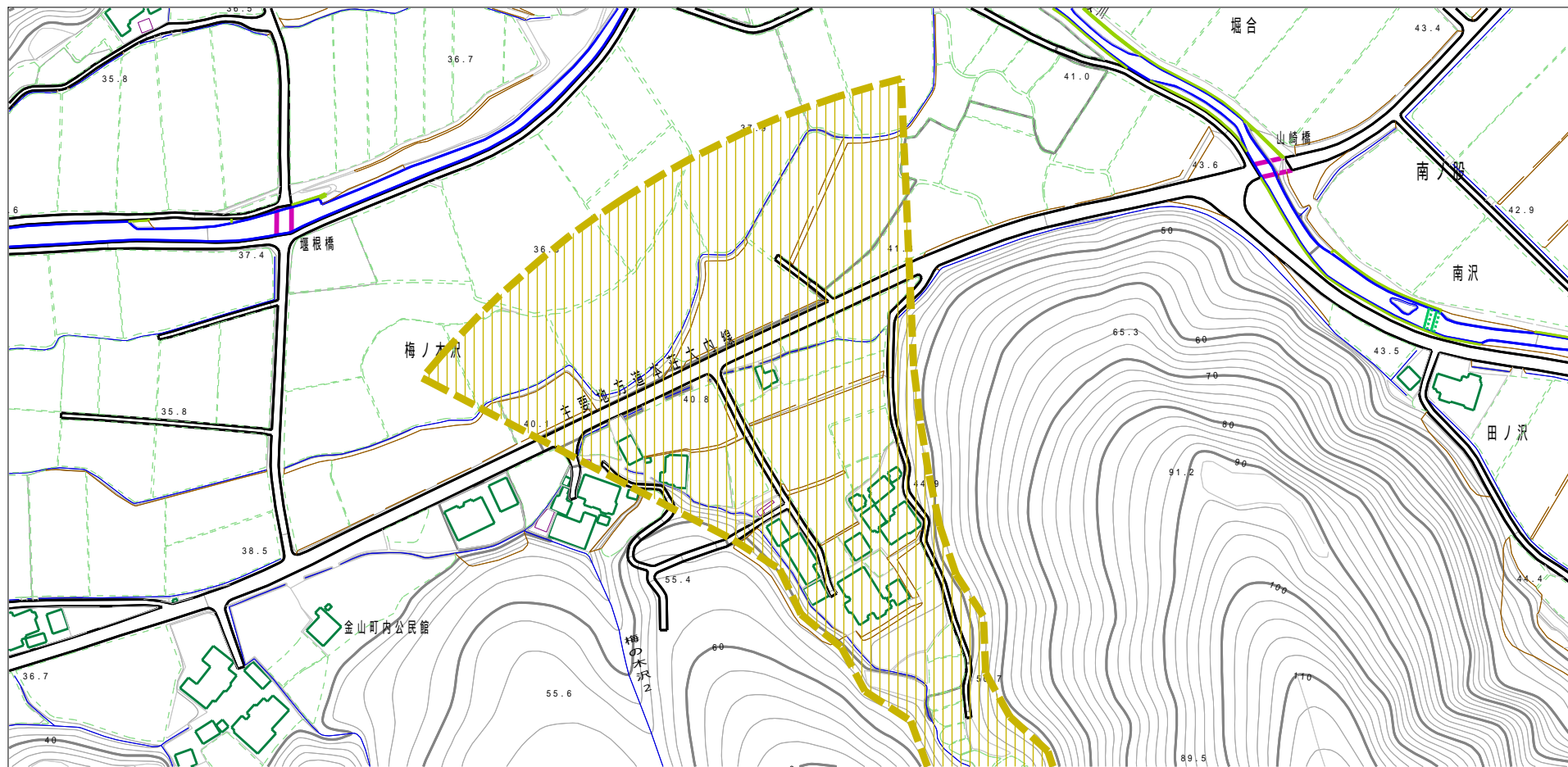


# 土砂災害警戒区域等の指定の公示に係る図書（その2）



様式-2 (土) 土砂災害警戒区域・土砂災害特別警戒区域区域図	土砂災害防止法施行令第二条の基準に該当する区域			N  縮尺 1:2,500	自然現象の種類	土石流	溪流番号	II-1543 (205-II-046)	
	土砂災害防止法施行令第三条の基準に該当する区域	土石流の高さが1mを超える場合、土石等の移動による力が50kN/mを超える区域				告示番号	第85号	溪流名	梅の木沢1
		土石流の高さが1mを超える場合、土石等の移動による力が50kN/mを超えない区域				告示年月日	平成29年2月21日	所在地	秋田県由利本荘市金山宇大台及び梅ノ木沢
		その他の区域							

# 土砂災害警戒区域等の指定の公示に係る図書（その2）



様式-2 (土)

土砂災害警戒区域・土砂災害特別警戒区域区域図

土砂災害防止法施行令第二条の基準に該当する区域

土砂災害防止法施行令第三条の基準に該当する区域

土石流の高さが1mを超える場合、土石等の移動による力が50kN/m<sup>2</sup>を超える区域

土石流の高さが1mを超える場合、土石等の移動による力が50kN/m<sup>2</sup>を超えない区域

その他の区域



縮尺  
1:2,500

自然現象の種類

告示番号

告示年月日

土石流

第85号

平成29年2月21日

溪流番号

溪流名

所在地

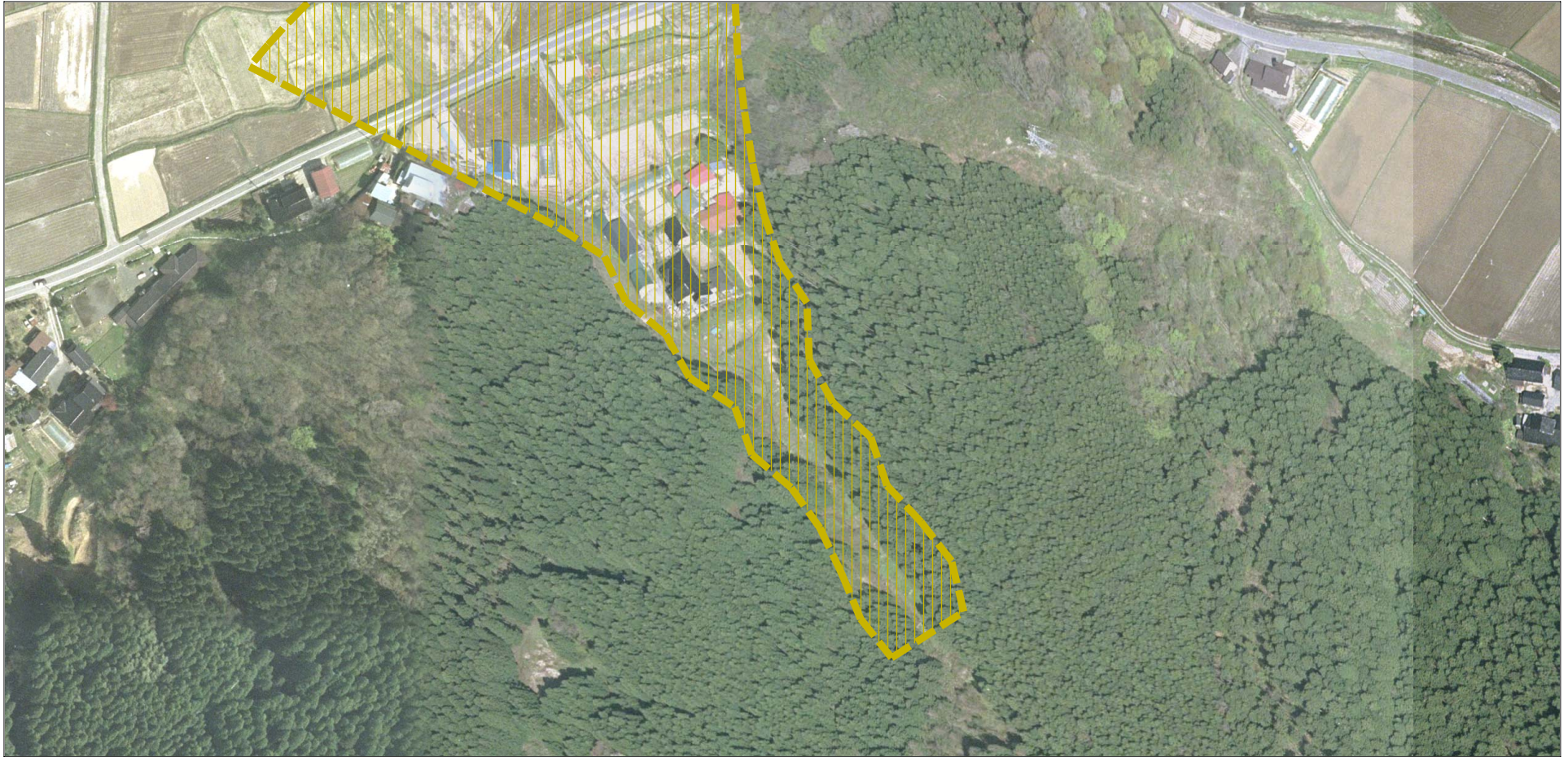
II-1543 (205-II-046)

梅の木沢1

秋田県由利本荘市金山宇  
大台及び梅ノ木沢








# 参考資料 (その3)



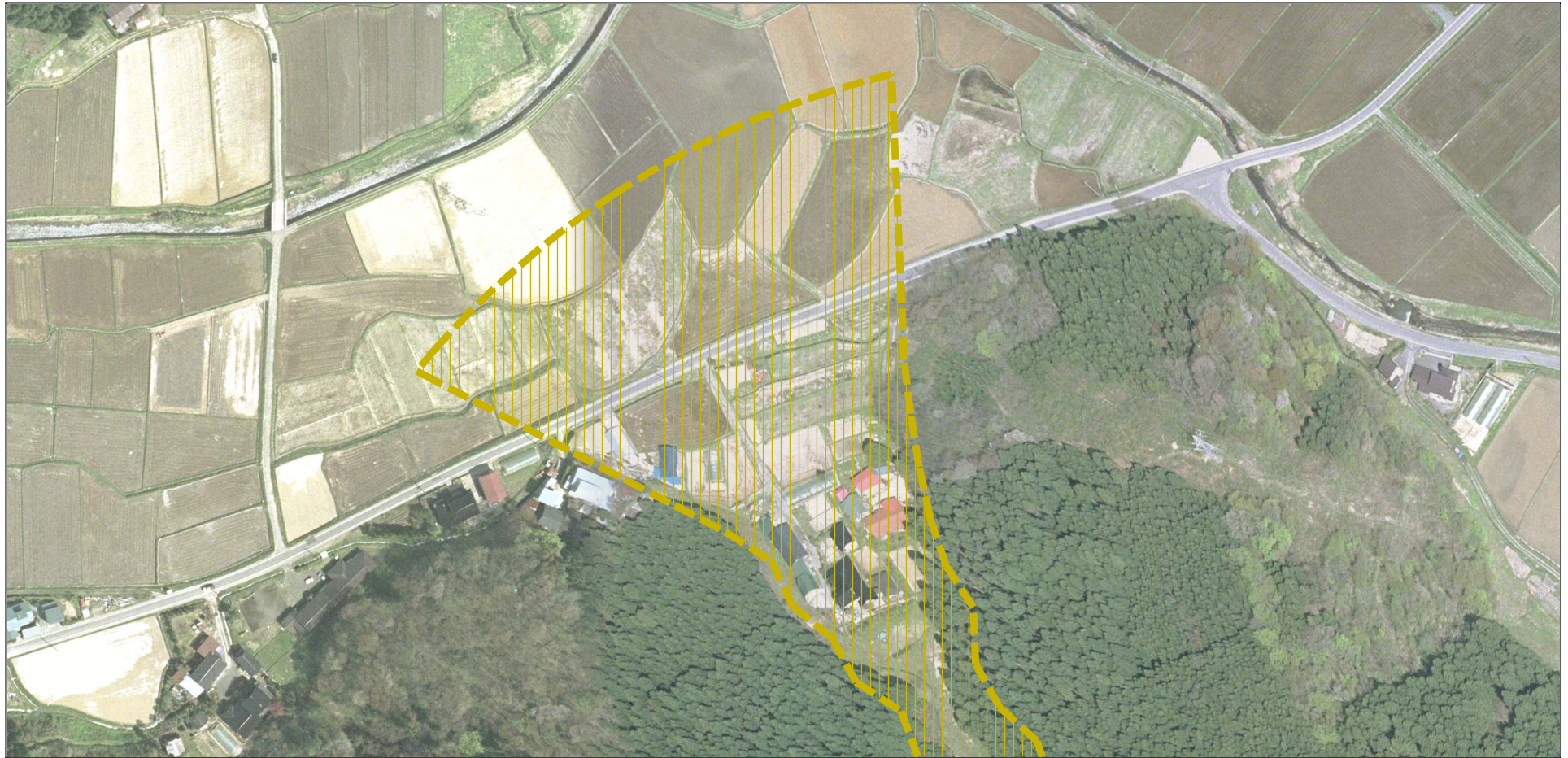
0 1 x 100m

## 参考資料

土砂災害防止法施行令第二條の基準に該当する区域		 縮尺 1:2,500	自然現象の種類	土石流	溪流番号	II-1543 (205-II-046)
			告示番号	第85号	溪流名	梅の木沢1
			告示年月日	平成29年2月21日	所在地	秋田県由利本荘市金山字大台及び梅ノ木沢
			告示年月日	平成29年2月21日	所在地	秋田県由利本荘市金山字大台及び梅ノ木沢
土砂災害防止法施行令第三條の基準に該当する区域	土石流の高さが1mを超える場合、土石等の移動による力が50kN/mを超える区域					
	土石流の高さが1mを超える場合、土石等の移動による力が50kN/mを超えない区域					
その他の区域						







# 参考資料 (その3)



0 1 x 100m

## 参考資料

土砂災害防止法施行令第二條の基準に該当する区域		N 縮尺 1:2,500	自然現象の種類	土石流	溪流番号	II-1543 (205-II-046)	
			告示番号	第85号	溪流名	梅の木沢1	
			告示年月日	平成29年2月21日	所在地	秋田県由利本荘市金山字大台及び梅ノ木沢	
			土砂災害防止法施行令第三條の基準に該当する区域				
土砂災害防止法施行令第三條の基準に該当する区域	土石流の高さが1mを超える場合、土石等の移動による力が50kN/m <sup>2</sup> を超える区域						
	土石流の高さが1mを超える場合、土石等の移動による力が50kN/m <sup>2</sup> を超えない区域						
	その他の区域						

