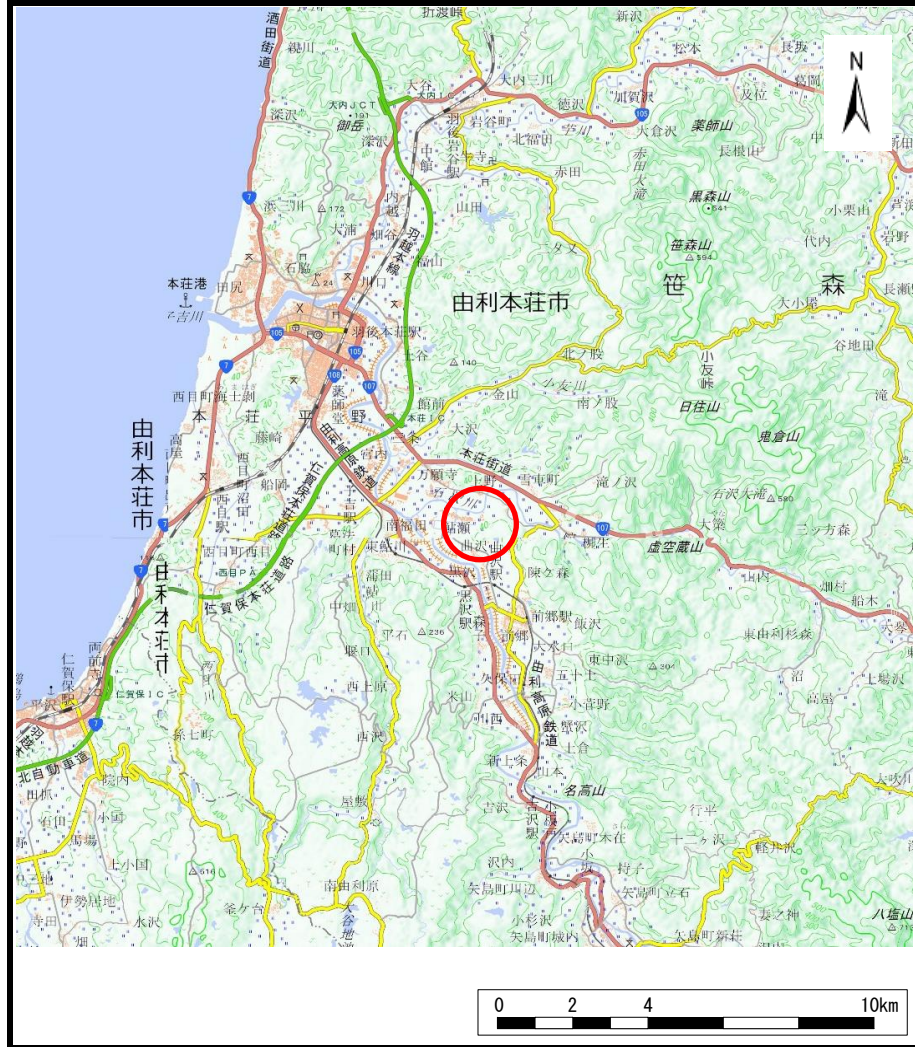
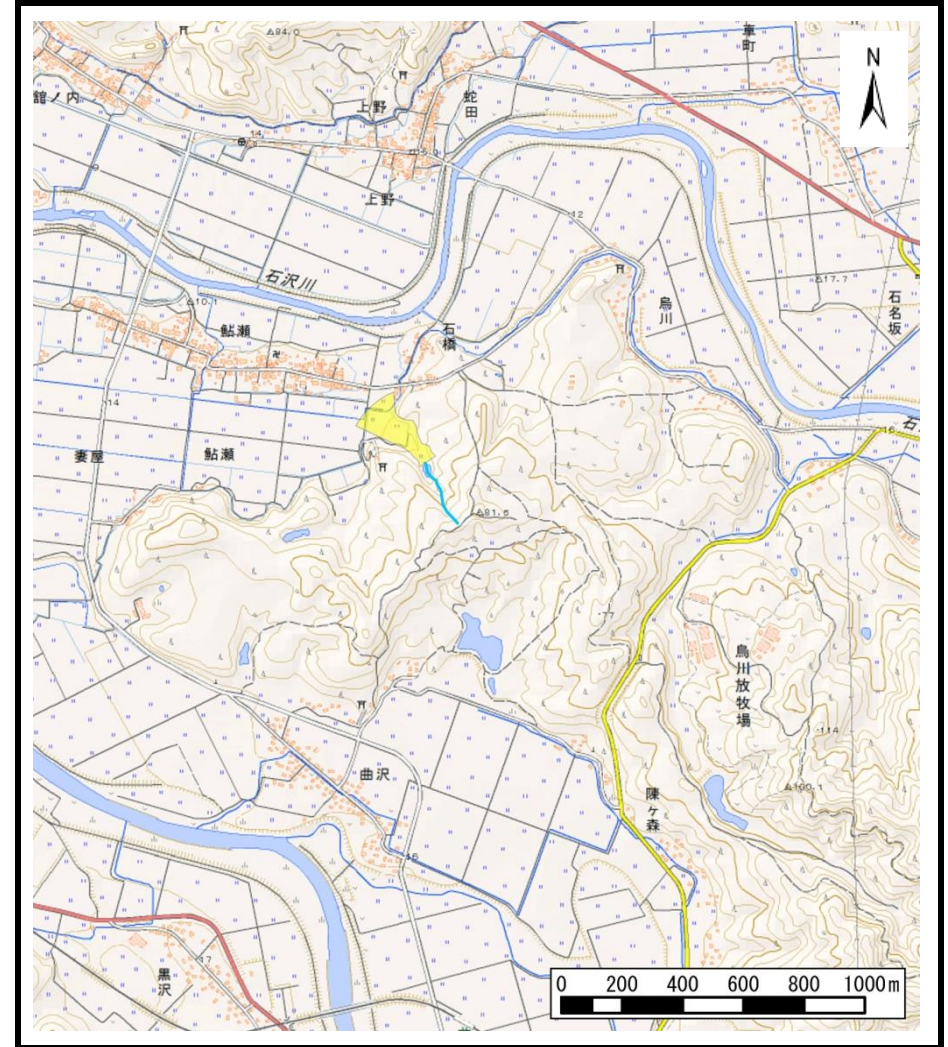


土砂災害警戒区域等の指定の公示に係る図書（その1）



(1/200,000)



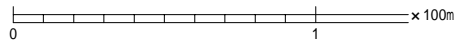
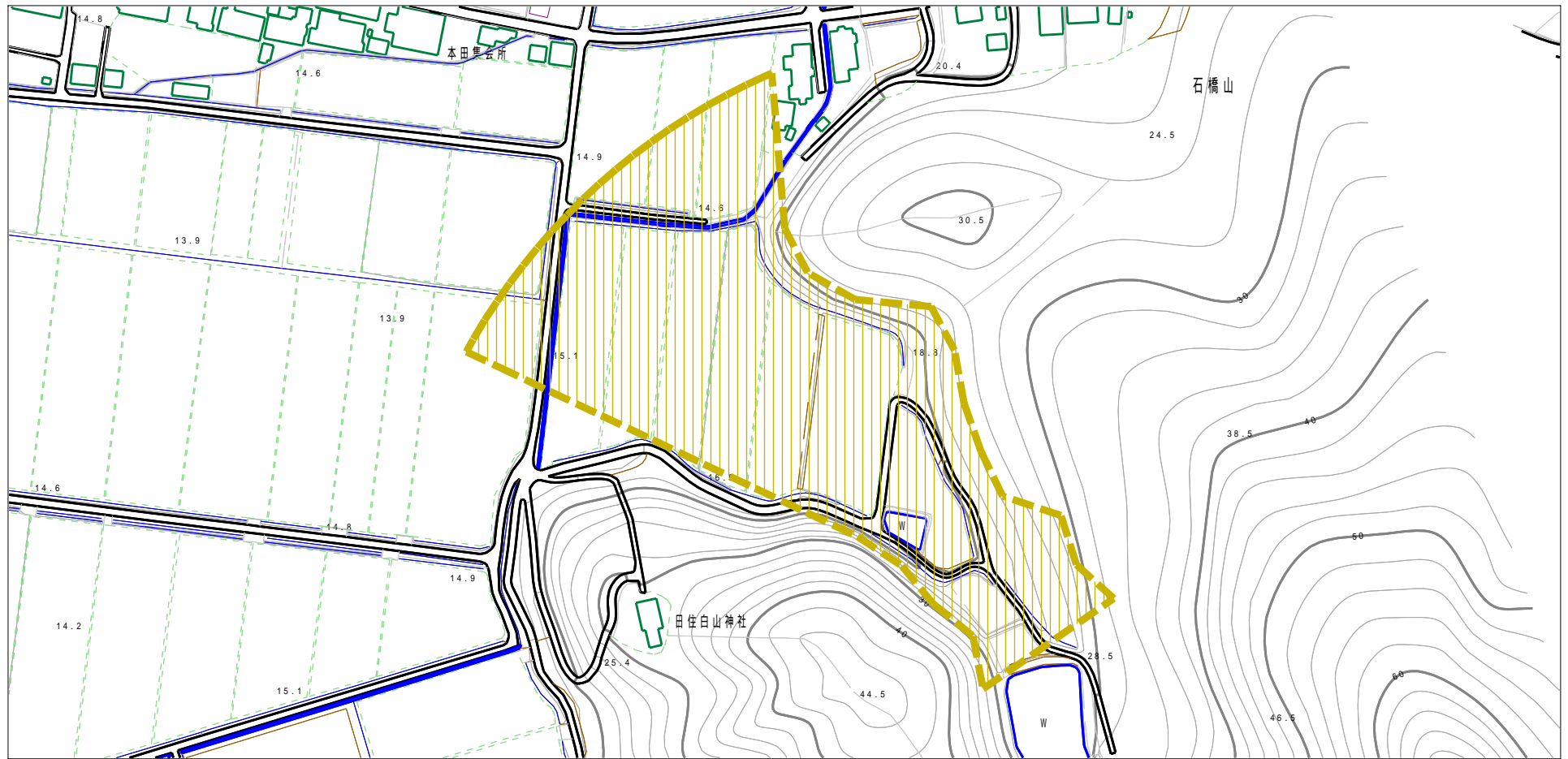
(1/25,000)

様式-1 (土)
土砂災害警戒区域・土砂災害特別警戒区域 位置図

自然現象の種類	土石流
溪流番号	Ⅲ-0403 (205-Ⅲ-001)
溪流名	鮎瀬沢
所在地	秋田県由利本荘市鮎瀬字本田

この地図は、国土地理院長の承認を得て、同院発行の電子地形図25000及び電子地形図20万を複製したものである。（承認番号 平28情複、第200号）

土砂災害警戒区域等の指定の公示に係る図書（その2）



様式-2 (土)

土砂災害警戒区域・土砂災害特別警戒区域区域図

土砂災害防止法施行令第二条の基準に該当する区域

土砂災害防止法施行令第三条の基準に該当する区域

土石流の高さが1mを超える場合、土石等の移動による力が50kN/m²を超える区域

土石流の高さが1mを超える場合、土石等の移動による力が50kN/m²を超えない区域

その他の区域



縮尺
1:2,500

自然現象の種類

告示番号

告示年月日

土石流

第85号

平成29年2月21日

溪流番号

溪流名

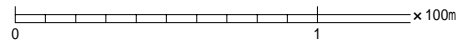
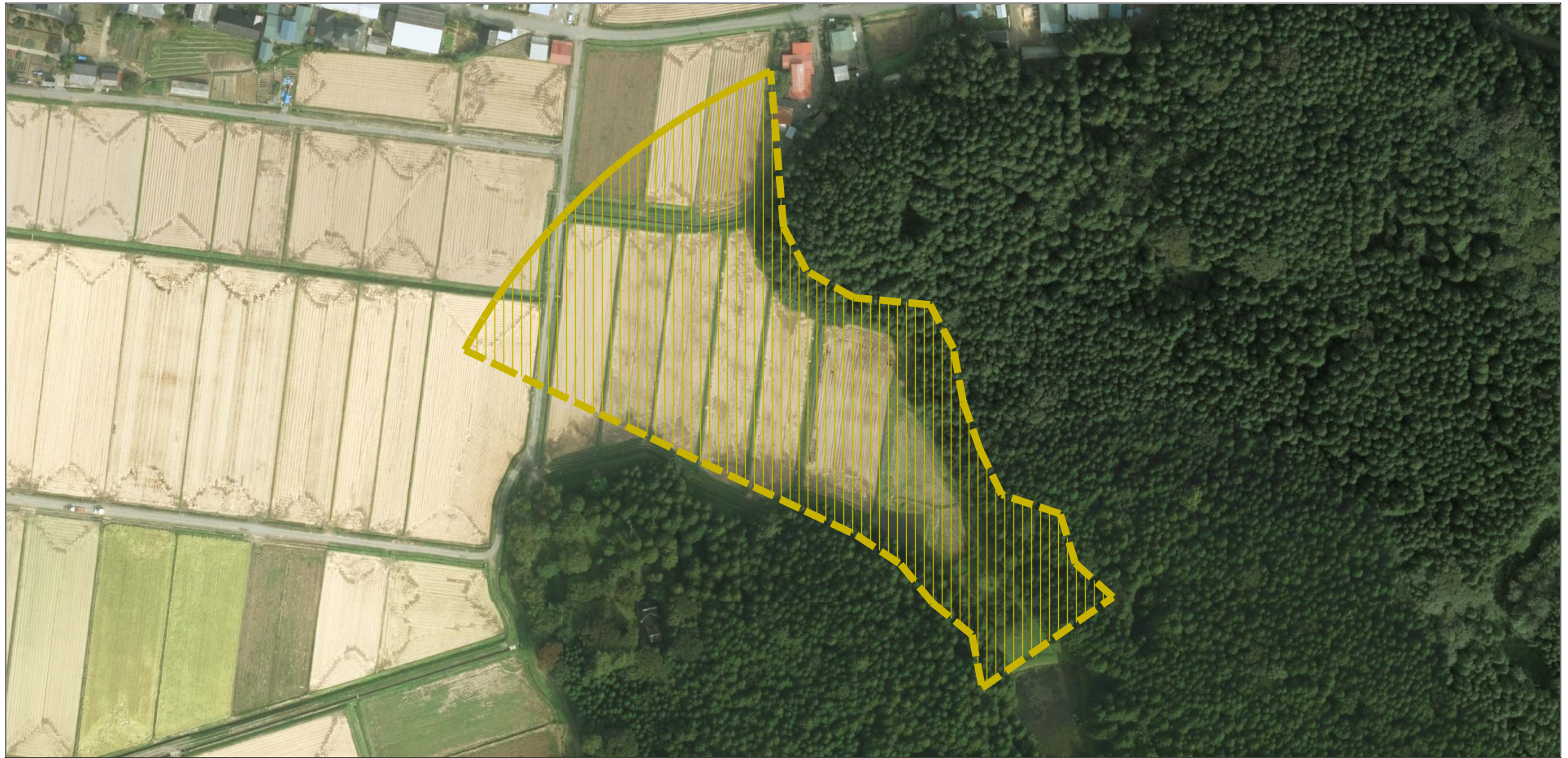
所在地

III-0403 (205-III-001)





鮎瀬沢

秋田県由利本荘市鮎瀬字本田

参考資料 (その3)



参考資料

土砂災害防止法施行令第二條の基準に該当する区域		N 縮尺 1:2,500	自然現象の種類	土石流	溪流番号	Ⅲ-0403 (205-Ⅲ-001)
			告示番号	第 8 5 号	溪流名	鮎瀬沢
			告示年月日	平成 2 9 年 2 月 2 1 日	所在地	秋田県由利本荘市鮎瀬字本田
			告示年月日	平成 2 9 年 2 月 2 1 日	所在地	秋田県由利本荘市鮎瀬字本田
土砂災害防止法施行令第三條の基準に該当する区域						
土砂災害防止法施行令第三條の基準に該当する区域						
その他の区域						

