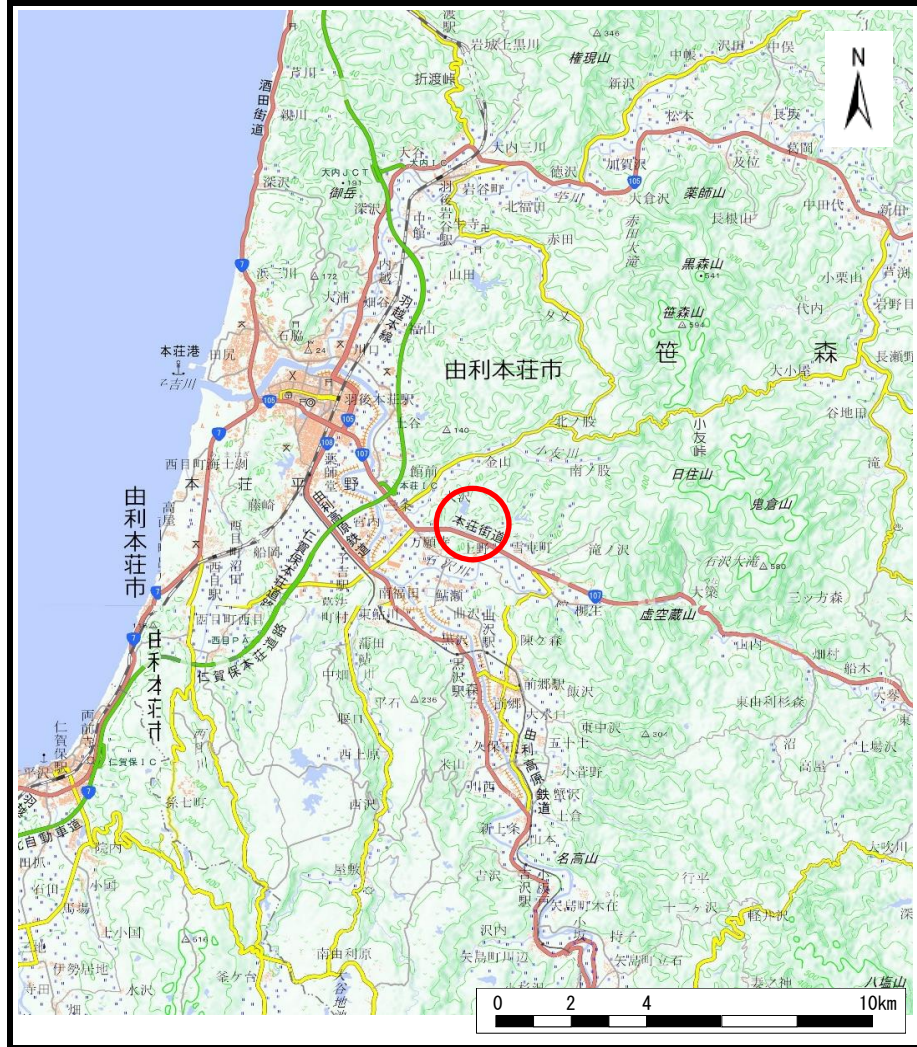
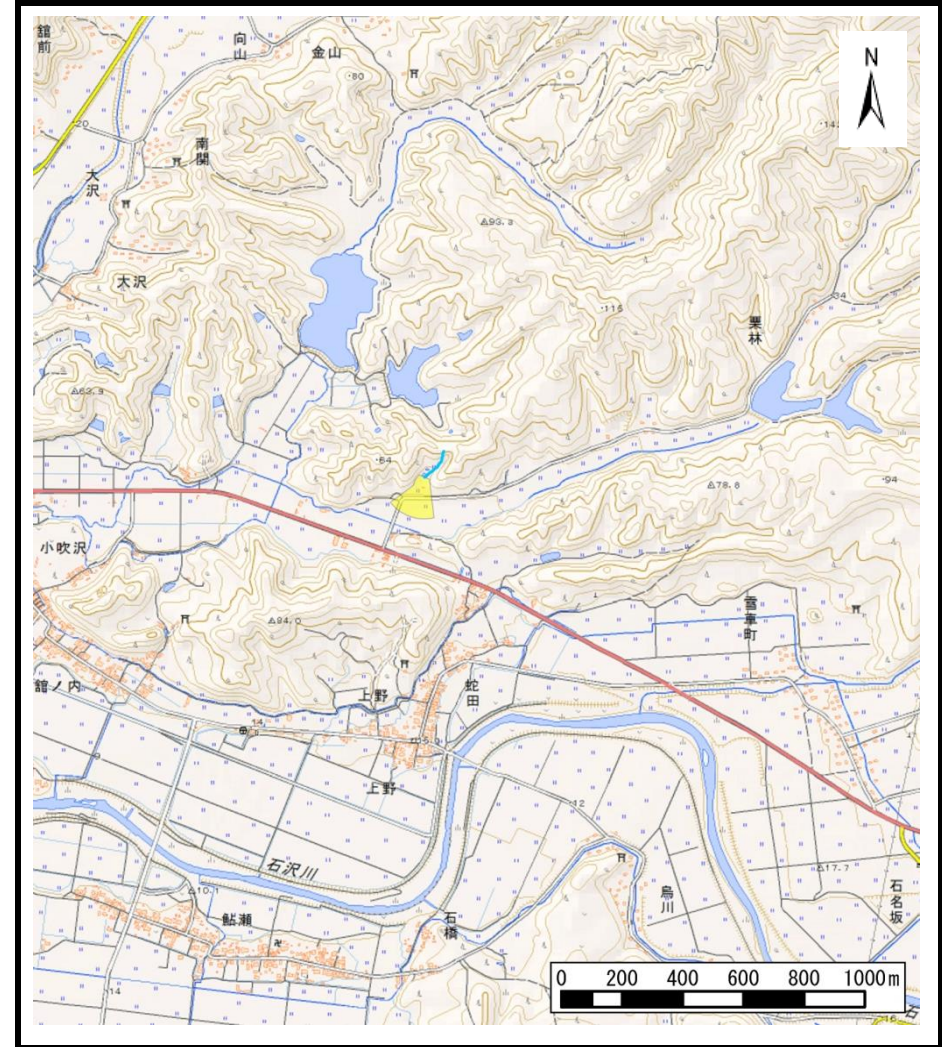


# 土砂災害警戒区域等の指定の公示に係る図書（その1）



(1/200,000)



(1/25,000)

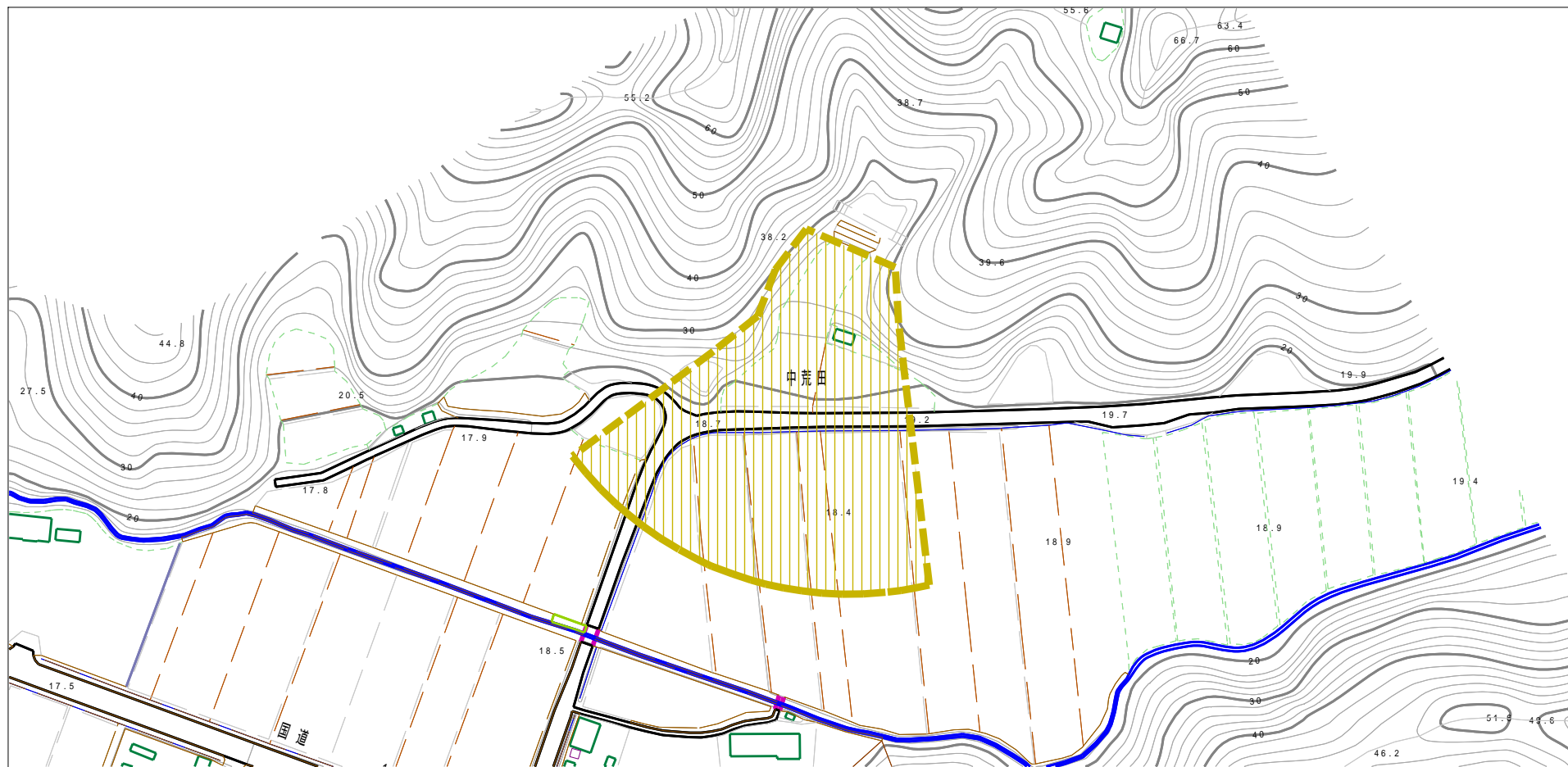
様式-1 (土)  
土砂災害警戒区域・土砂災害特別警戒区域 位置図

|         |                    |
|---------|--------------------|
| 自然現象の種類 | 土石流                |
| 溪流番号    | Ⅲ-0409 (205-Ⅲ-007) |
| 溪流名     | 柏崎沢                |
| 所在地     | 秋田県由利本荘市万願寺字中荒田    |

この地図は、国土地理院長の承認を得て、同院発行の電子地形図25000及び電子地形図20万を複製したものである。（承認番号 平28情複、第200号）



# 土砂災害警戒区域等の指定の公示に係る図書（その2）



様式-2 (土)

土砂災害警戒区域・土砂災害特別警戒区域区域図

土砂災害防止法施行令第二条の基準に該当する区域

土砂災害防止法施行令第三条の基準に該当する区域

土石流の高さが1mを超える場合、土石等の移動による力が50kN/m<sup>2</sup>を超える区域

土石流の高さが1mを超える場合、土石等の移動による力が50kN/m<sup>2</sup>を超えない区域

その他の区域



縮尺  
1:2,500

自然現象の種類

告示番号

告示年月日

土石流

第85号

平成29年2月21日

溪流番号

溪流名

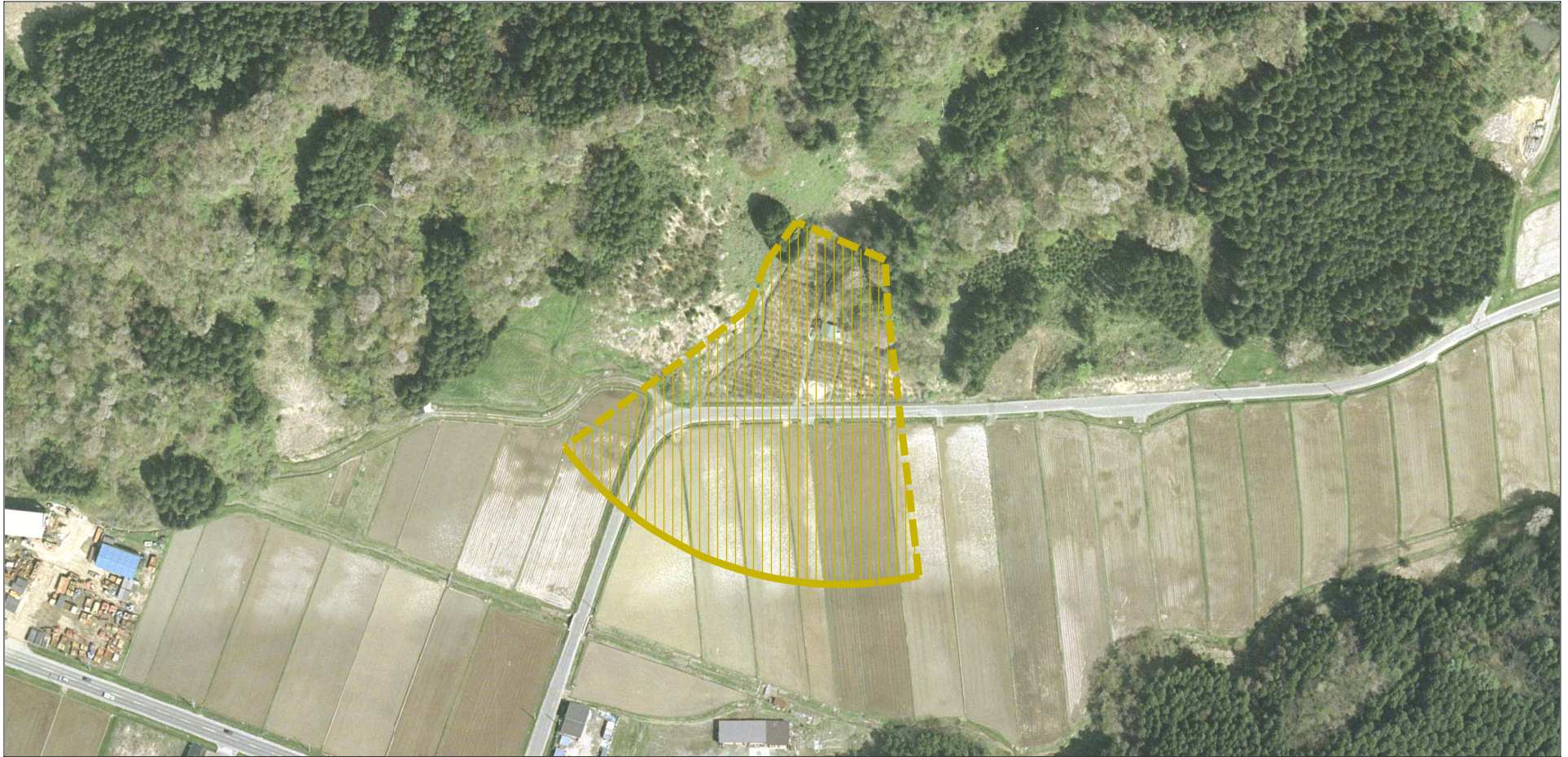
所在地

III-0409 (205-III-007)

柏崎沢








秋田県由利本荘市万願寺字中荒田

# 参考資料 (その3)



0 1 x 100m

## 参考資料


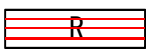
|                         |   |                    |         |                    |      |                    |
|-------------------------|---|--------------------|---------|--------------------|------|--------------------|
| 土砂災害防止法施行令第二條の基準に該当する区域 |  | N<br>縮尺<br>1:2,500 | 自然現象の種類 | 土石流                | 溪流番号 | Ⅲ-0409 (205-Ⅲ-007) |
|                         |  |                    | 告示番号    | 第 8 5 号            | 溪流名  | 柏崎沢                |
|                         |  |                    | 告示年月日   | 平成 2 9 年 2 月 2 1 日 | 所在地  | 秋田県由利本荘市万願寺字中荒田    |
|                         |  |                    | 告示年月日   | 平成 2 9 年 2 月 2 1 日 | 所在地  | 秋田県由利本荘市万願寺字中荒田    |
| 土砂災害防止法施行令第三條の基準に該当する区域 |  | N<br>縮尺<br>1:2,500 | 告示年月日   | 平成 2 9 年 2 月 2 1 日 | 所在地  | 秋田県由利本荘市万願寺字中荒田    |
| 土砂災害防止法施行令第三條の基準に該当する区域 |  |                    | 告示年月日   | 平成 2 9 年 2 月 2 1 日 | 所在地  | 秋田県由利本荘市万願寺字中荒田    |
| その他の区域                  |  |                    |         |                    |      |                    |



| 横断測線の区間 | 土石流の力 (kN/m <sup>2</sup> ) | 土石流の高さ (m) | 区分 |
|---------|----------------------------|------------|----|
| 0~1     | 6.48                       | 0.32       | Y  |
| 1~2     | 5.45                       | 0.31       | Y  |
| 2~3     | 3.89                       | 0.30       | Y  |
| 3~4     | 2.98                       | 0.30       | Y  |
| 4~5     | 2.07                       | 0.31       | Y  |
| 5~6     | 1.83                       | 0.32       | Y  |
| 6~7     | 1.71                       | 0.33       | Y  |
| 7~8     | 1.42                       | 0.35       | Y  |
|         |                            |            |    |
|         |                            |            |    |
|         |                            |            |    |
|         |                            |            |    |
|         |                            |            |    |
|         |                            |            |    |
|         |                            |            |    |
|         |                            |            |    |
|         |                            |            |    |
|         |                            |            |    |
|         |                            |            |    |
|         |                            |            |    |
|         |                            |            |    |
|         |                            |            |    |
|         |                            |            |    |
|         |                            |            |    |
|         |                            |            |    |
|         |                            |            |    |
|         |                            |            |    |
|         |                            |            |    |
|         |                            |            |    |
|         |                            |            |    |
|         |                            |            |    |
|         |                            |            |    |
|         |                            |            |    |
|         |                            |            |    |
|         |                            |            |    |

| 横断測線の区間 | 土石流の力 (kN/m <sup>2</sup> ) | 土石流の高さ (m) | 区分 |
|---------|----------------------------|------------|----|
|         |                            |            |    |
|         |                            |            |    |
|         |                            |            |    |
|         |                            |            |    |
|         |                            |            |    |
|         |                            |            |    |
|         |                            |            |    |
|         |                            |            |    |
|         |                            |            |    |
|         |                            |            |    |
|         |                            |            |    |
|         |                            |            |    |
|         |                            |            |    |
|         |                            |            |    |
|         |                            |            |    |
|         |                            |            |    |
|         |                            |            |    |
|         |                            |            |    |
|         |                            |            |    |
|         |                            |            |    |
|         |                            |            |    |
|         |                            |            |    |
|         |                            |            |    |
|         |                            |            |    |
|         |                            |            |    |
|         |                            |            |    |
|         |                            |            |    |

凡例

| 区域種別   | 区分  |   |
|--|---|---|
| 土砂災害防止法施行令第二条の基準に該当する区域<br>(土砂災害防止法施行第三条の基準に該当する区域を除く) | Y   |   |
| 土砂災害防止法施行令第二条・第三条の基準に該当する区域                            | 土石流の高さが 1 m 超える場合、土石等の移動による力が 50kN/m <sup>2</sup> を超える区域  |  R |
|  | 土石流の高さが 1 m 超える場合、土石等の移動による力が 50kN/m <sup>2</sup> を超えない区域 |  R |
|  | その他の区域  |  R |

※Rのみ、各区分における土石流の力 (kN/m<sup>2</sup>) 及び土石流の高さ (m) の最大値を赤く図示している