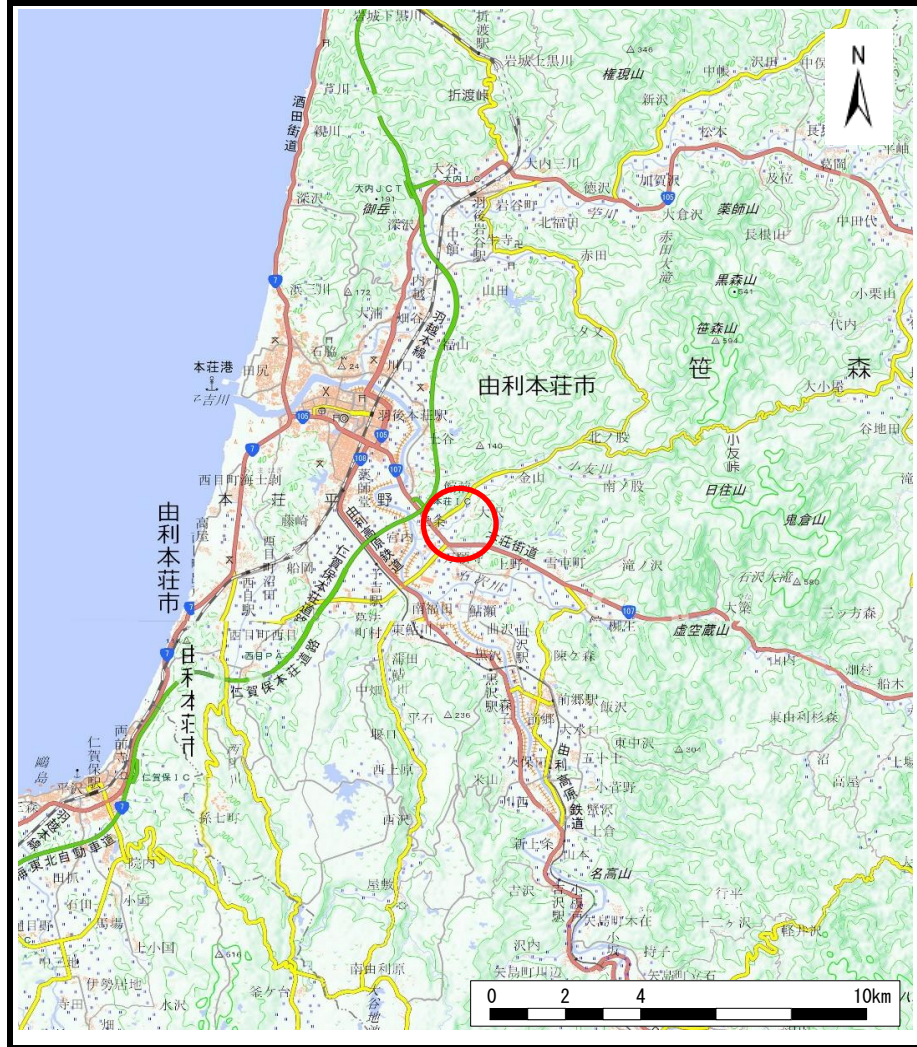
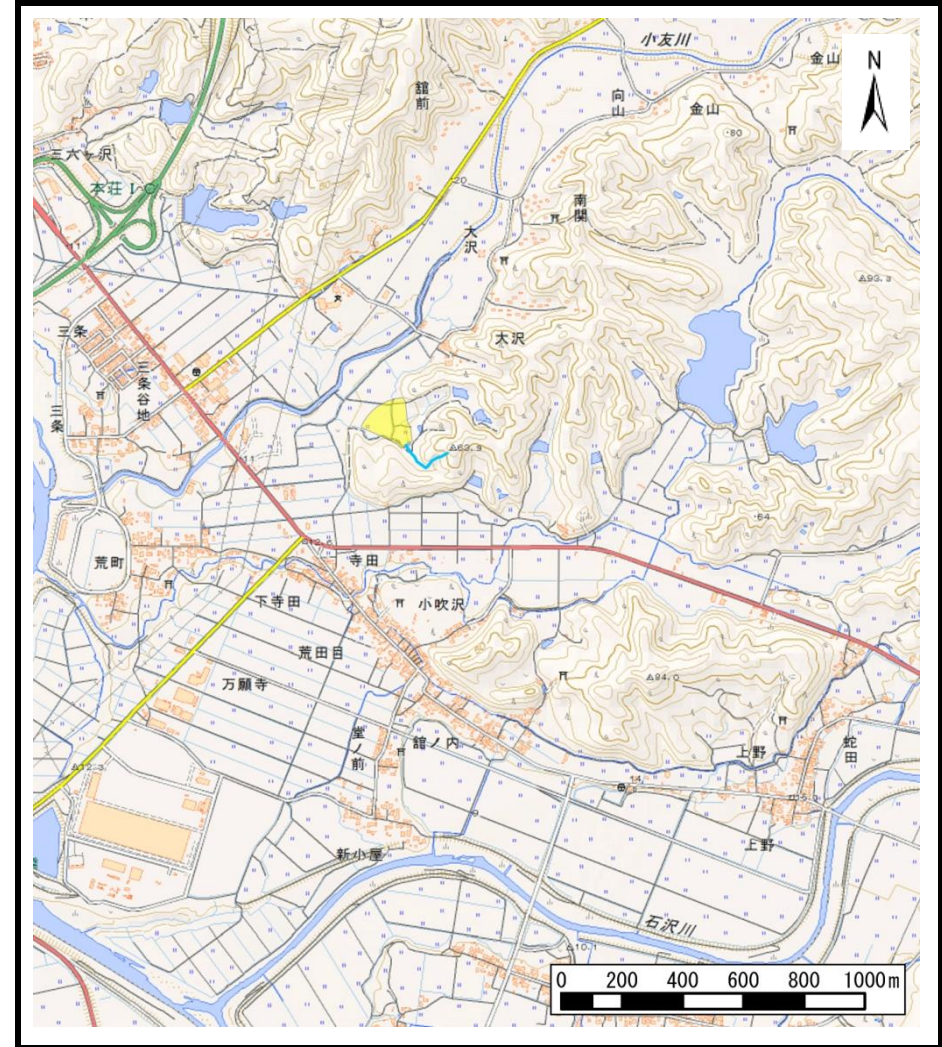


土砂災害警戒区域等の指定の公示に係る図書（その1）



(1/200,000)



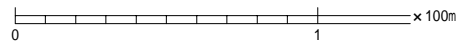
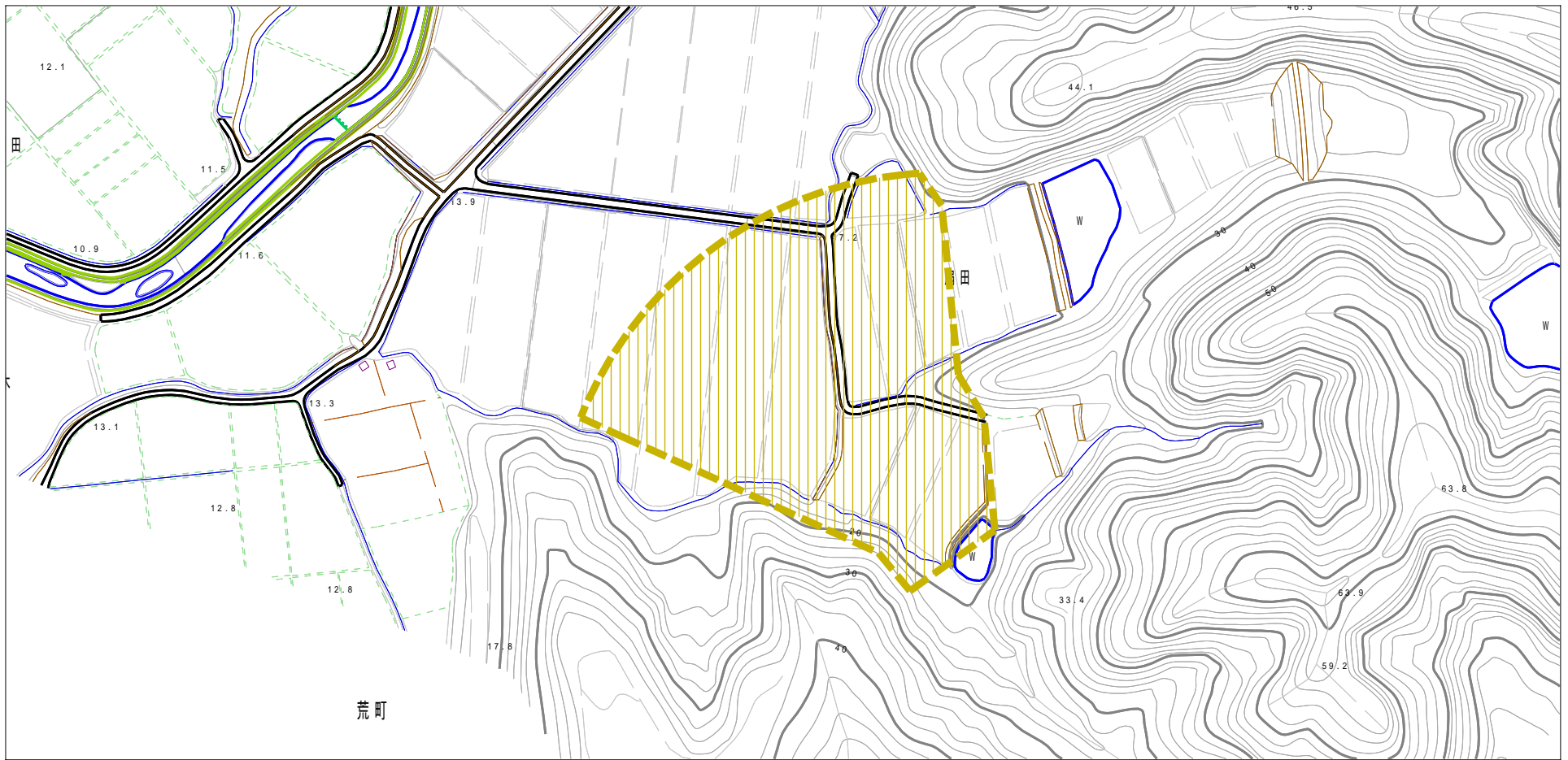
(1/25,000)






様式-1 (土)
土砂災害警戒区域・土砂災害特別警戒区域 位置図

自然現象の種類	土石流
溪流番号	Ⅲ-0411 (205-Ⅲ-009)
溪流名	寺田沢
所在地	秋田県由利本荘市荒町字扇田

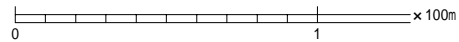
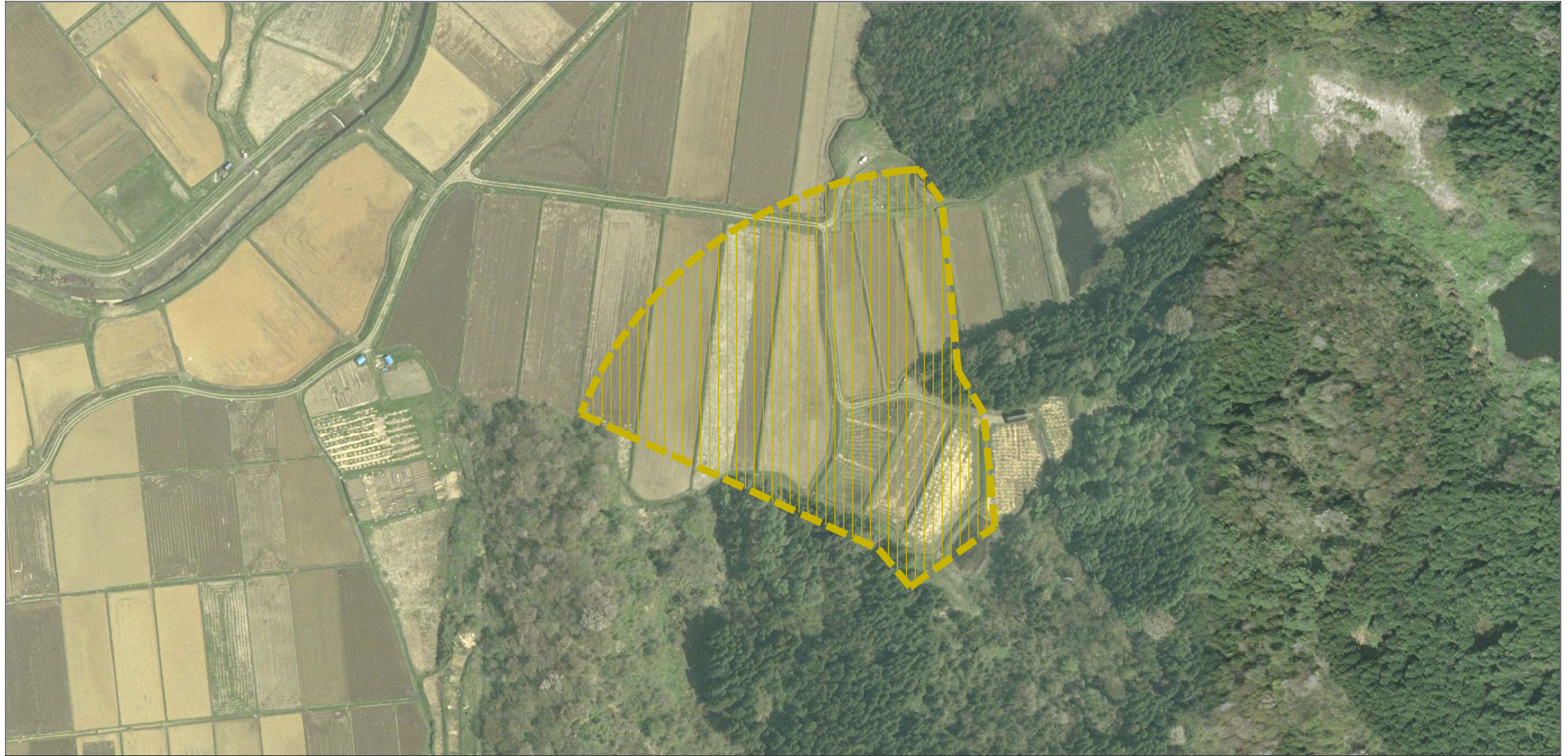
この地図は、国土地理院長の承認を得て、同院発行の電子地形図25000及び電子地形図20万を複製したものである。（承認番号 平28情複、第200号）

土砂災害警戒区域等の指定の公示に係る図書（その2）







様式-2 (土) 土砂災害警戒区域・土砂災害特別警戒区域区域図	土砂災害防止法施行令第二条の基準に該当する区域			N  縮尺 1:2,500	自然現象の種類	土石流	溪流番号	Ⅲ-0411 (205-Ⅲ-009)
	土砂災害防止法施行令第三条の基準に該当する区域	土石流の高さが1mを超える場合、土石等の移動による力が50kN/m ² を超える区域			告示番号	第85号	溪流名	寺田沢
		土石流の高さが1mを超える場合、土石等の移動による力が50kN/m ² を超えない区域		告示年月日	平成29年2月21日	所在地	秋田県由利本荘市荒町字扇田	
		その他の区域						

参考資料 (その3)



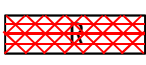
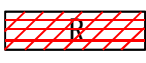
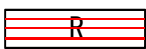
参考資料

土砂災害防止法施行令第二條の基準に該当する区域		N 縮尺 1:2,500	自然現象 の種類	土石流	溪流番号	Ⅲ-0411 (205-Ⅲ-009)	
	土石流の高さが1mを超える場合、土石等の移動による力が50kN/mを超える区域						
	土石流の高さが1mを超える場合、土石等の移動による力が50kN/mを超えない区域						
	その他の区域						
土砂災害防止法施行令第三條の基準に該当する区域			告示番号	第85号	溪流名	寺田沢	
			告示年月日	平成29年2月21日	所在地	秋田県由利本荘市荒町字扇田	

横断測線の区間	土石流の力 (kN/m ²)	土石流の高さ (m)	区分
0~1	6.42	0.40	Y
1~2	4.65	0.39	Y
2~3	3.50	0.40	Y
3~4	2.92	0.41	Y
4~5	2.34	0.44	Y
5~6	2.13	0.45	Y
6~7	1.89	0.47	Y
7~8	1.65	0.49	Y

横断測線の区間	土石流の力 (kN/m ²)	土石流の高さ (m)	区分

凡例

区域種別		区分
土砂災害防止法施行令第二条の基準に該当する区域 (土砂災害防止法施行第三条の基準に該当する区域を除く)		Y
土砂災害防止法施行令第二条・第三条の基準に該当する区域	土石流の高さが1mを超える場合、土石等の移動による力が50kN/m ² を超える区域	
	土石流の高さが1mを超える場合、土石等の移動による力が50kN/m ² を超えない区域	
	その他の区域	

※Rのみ、各区分における土石流の力(kN/m²)及び土石流の高さ(m)の最大値を赤く図示している